

RÉPERTOIRE NUMÉRIQUE DÉTAILLÉ DES ARCHIVES DU POUGET

MISSION ARCHIVES CDG 34

PARC D'ACTIVITÉS D'ALCO

254 RUE MICHEL TEULE – 34184 MONTPELLIER CEDEX 4

☎ 04 67 67 37 50 / Fax 04 67 52 43 82

Site internet : <http://www.cdg34.fr> / courriel : missionarchives@cdg34.fr

REPERTOIRE NUMERIQUE DETAILLE DES ARCHIVES DU POUGET

[2015]

Par

Emilie BRUN et Frédéric TROILO,
Assistants territoriaux de conservation du patrimoine

Sous la direction de Sylvie DESACHY, Conservateur du patrimoine
Directrice des Archives départementales de l'Hérault

SOMMAIRE

	PAGE
SOMMAIRE	1
INTRODUCTION	3
PRESENTATION DU FONDS	5
PLAN DE CLASSEMENT	11
SERIES MODERNES (ARCHIVES DE 1790 A 1982).....	15
VERSEMENTS CONTEMPORAINS W (ARCHIVES POSTERIEURES A 1982)	67
INDEX	101
TABLE DES ABREVIATIONS ET TERMES SPECIFIQUES	119
TABLE DES ILLUSTRATIONS	123
TABLE DES MATIERES.....	125

INTRODUCTION

Le Pouget, commune héraultaise de 1 865 habitants (recensement de 2012), occupe un territoire d'environ 1 391 hectares dans la vallée de l'Hérault. Bordée à l'ouest par le fleuve Hérault, la commune appartient au canton de Gignac et se trouve à 41 kilomètres à l'ouest de Montpellier.

Les premières mentions archivistiques du Pouget remontent au début du IX^{ème} siècle (**Poietum castrum** en 804 dans le cartulaire de l'abbaye de Gellone, cité par Eugène Thomas dans son *Dictionnaire topographique de l'Hérault* paru en 1865).

Si le village actuel est d'origine médiévale, des fouilles ont établi la présence d'un habitat gallo-romain à Saint-Amans dès le I^{er} siècle de notre ère. Construit sur un « puech », Le Pouget est un bel exemple des villages circulaires du Languedoc-Roussillon.

A la fin du XI^{ème} siècle, les Guilhems de Montpellier deviennent suzerains du Pouget. La baronnie passe au début du XIII^{ème} siècle sous la suzeraineté des rois d'Aragon puis des rois de France en 1349, qui l'offrent en récompense à la famille de Roquefeuil. Appartenant ensuite successivement aux familles La Cassaigne, Viel de Lunas et Daudé d'Alzon, la commune est instituée à la Révolution française.

La communauté de Saint-Amans-de-Teulet appartenait à l'abbaye d'Aniane puis au chapitre cathédral de Béziers. Erigée en commune à la Révolution française, recensée uniquement en l'an III et pour un seul habitant, Saint-Amans-de-Teulet fut officiellement rattachée au Pouget en l'an X.

La vie économique de la commune est essentiellement liée à l'agriculture puis à la viticulture et en particulier au cépage chasselas, greffé pour la première fois par Edmond d'Alzon en 1840. D'abord tournée vers le raisin de cuve, la production va peu à peu s'orienter vers le raisin de table, plus rémunérateur. Témoignage du dynamisme viticole, la cave coopérative des Trois grappes est créée en 1937.

La commune, dotée d'un conseil municipal depuis 1790, traverse la Révolution française et les changements de régimes politiques au XIX^{ème} siècle sans difficultés particulières. La vie politique locale reste relativement stable et s'organise autour de maires d'abord nommés puis élus. Des chantiers concernant les bâtiments communaux, l'adduction d'eau et l'assainissement sont engagés

à la fin du siècle et la modernisation des équipements du village se prolongent tout au long du XX^{ème} siècle comme dans toutes les communes de France.

Son histoire au XX^{ème} siècle reflète les événements majeurs de l'Histoire de France : guerre de 1914-1918 (les hécatombes sont rappelées au souvenir par le monument aux morts), crise de l'Entre-deux-guerres, guerre de 1939-1945, Baby-Boom et Trente Glorieuses...

Si l'agriculture est moins dominante aujourd'hui, la commune du Pouget a su mettre en valeur les richesses de son patrimoine historique et naturel et continue de profiter de sa proximité avec Montpellier pour rester dynamique et se moderniser.

Orientations bibliographiques

Collectif, *La trace : mémoire, signes, témoignages du Pouget*, Bibliothèque 42, Gignac, 1991.

De Thezan (Denis), *Le Pouget et ses alentours : étude historique*, Paris, imprimerie Sault, 1882.

Delouvrier (Alphonse), *Histoire de la vicomté d'Aumelas et de la baronnie du Pouget*, Montpellier, L. Grollier père, 1896.

Motte (Claude), *Paroisses et communes de France : dictionnaire d'histoire administrative et démographique*, Paris, éditions du CNRS, 1989.

Palouzié (Hélène), *Le Pouget, Hérault*, Montpellier, Service régional de l'Inventaire général, 1993.

Thomas (Eugène), *Dictionnaire topographique de l'Hérault*, Paris, Imprimerie Impériale, 1865.

PRESENTATION DU FONDS

I. Historique

Le fonds ancien des archives communales du Pouget s'est constitué à la Révolution par la récupération partielle des archives de l'administration consulaire et de la paroisse constituées sous l'Ancien Régime. Les archives postérieures à 1790 résultent quant à elles de la production quotidienne de l'administration municipale jusqu'à nos jours.

Les vicissitudes liées aux déménagements successifs des archives et l'existence d'éliminations clandestines au fil du temps ont rendu ce fonds partiellement lacunaire.

Un premier relevé sommaire des archives anciennes a été réalisé par l'archiviste départemental Maurice Oudot de Dainville dans les années 1936-1937. En 1974, les archives anciennes et modernes ont été transférées aux Archives départementales de l'Hérault afin d'y d'être classées. Le fonds ancien demeure déposé et consultable sous la cote 210 EDT, les archives modernes ont, quant à elles, étaient restituées à la commune en 1978.

L'intervention de la Mission Archives CDG 34 en 2014-2015 a consisté, d'une part, à la reprise du classement du fonds moderne et à l'intégration d'archives qui n'avait pas été traitées et, d'autre part, au classement des archives contemporaines. A cette occasion, un livre d'estime du XIV^{ème} siècle, qui n'avait encore jamais été signalé dans les inventaires ou les inspections, a été déposé.

Comme cela a été fait pour les archives anciennes, les archives modernes de l'éphémère commune de Saint-Amans-de-Teulet, supprimée en 1801, ont été intégrée dans les séries correspondantes (délibérations du conseil municipal, contributions, police, etc.).

II. Description

Le fonds moderne des archives communales du Pouget, malgré les lacunes constatées, couvre une large période de la fin du XVIII^{ème} siècle à 1982 et demeure suffisamment conséquent pour donner lieu à une étude historique de la commune. Le fonds contemporain regroupe les archives produites par les services municipaux depuis 1983. Le présent instrument de recherche s'organise selon les prescriptions du cadre de classement des archives communales de 1926, de l'instruction du 5 janvier 2004 pour le traitement et la conservation des archives relatives aux élections politiques postérieures à 1945, de l'instruction du 28 août 2009 pour le tri et la conservation des archives

produites par les services communs à l'ensemble des collectivités territoriales et structures intercommunales et de celle du 22 septembre 2014 relatives à leurs domaines d'activité spécifiques. Il est ordonné en deux ensembles : les séries modernes (**A** à **T**) regroupant les archives produites entre la Révolution et la Décentralisation (1790 à 1982) et les archives contemporaines (**W**) postérieures à 1982.

Séries modernes (archives de 1790 à 1982)

La série *A. Lois et actes du pouvoir central* est constituée de transcriptions de lettres patentes du roi.

La série *D. Administration générale de la commune* réunit les délibérations du conseil municipal et les principales décisions intéressant l'autorité municipale. Un registre de délibérations consulaires puis du conseil municipal couvrant la période 1782-1844 est conservé dans le fonds ancien, sous la cote 210 EDT 2. Par mesure de sauvegarde, les Archives départementales de l'Hérault ont procédé à la numérisation des délibérations communales, accessibles sur leur site internet : <http://pierresvives.herault.fr/>. A noter qu'une importante collection de correspondance de la Seconde Guerre mondiale a été conservée en sous-série 2D.

La série *E. État civil* regroupe les documents classiques de l'état civil (registres de naissances, mariages et décès, répertoires et tables décennales) également accessibles sur le site internet des Archives départementales de l'Hérault : <http://pierresvives.herault.fr/>.

La série *F. Population, économie, statistique* permet une étude de la population de la commune par le biais des recensements ainsi que par les activités professionnelles qu'elle exerce (la viticulture reste majoritaire comme l'atteste la sous-série 3 *F. Agriculture*). Sont conservées en **6 F 2** et **6 F 3** des archives relatives aux restrictions à la consommation, notamment des cartes d'alimentations.

La série *G. Contributions, administrations financières* rassemble les documents fiscaux relatifs aux impositions (cadastre, contribution...) et permet de poursuivre, pour les XIX^{ème} et XX^{ème} siècles, l'étude de la propriété foncière que permettait la série CC avant la Révolution. A noter qu'un plan du cimetière de 1906 est collé sur la troisième de couverture de l'atlas cadastral. Les plans

cadastraux napoléoniens sont également consultables sous forme numérique aux Archives départementales de l'Hérault et sur le site : <http://pierresvives.herault.fr/>.

La série *H. Affaires militaires* offre la possibilité de suivre la conscription des Pougétols ainsi que les réquisitions auxquelles a dû faire face la population lors des passages de troupes. La sous-série *4 H. Mesures d'exception et faits de guerre* permet d'aborder quelques éléments de la vie pougétolaise au cours de la Seconde Guerre mondiale. Trois affiches de propagande du Maréchal Pétain ayant survécu à la Libération ont également été numérisées (**4 H 5 à 7**).

La série *I. Police, hygiène publique, justice* illustre les pouvoirs de police du maire sous tous leurs aspects (police administrative et police générale).

La série *K. Élections et personnel* rassemble les archives concernant l'organisation des élections tant politiques que socioprofessionnelles ainsi que les archives du personnel municipal. Des lacunes importantes existent dans les élections, notamment pour la période allant des années 1950 au début des années 1990.

La série *L. Finances de la commune* réunit la comptabilité communale (budgets, comptes, livres comptables...) et toutes les ressources et dépenses de la commune. Là aussi des lacunes importantes existent : pas de budgets et comptes entre 1944 et 1968, pas de registres de comptabilité avant 1976. Deux ensembles de factures ont été conservés, qui permettent de mieux connaître l'environnement économique et artisanal de la commune (**2 L 7 et 8**).

La série *M. Édifices communaux, monuments et établissements publics* est capitale au sein des archives communales puisqu'elle offre un tableau des bâtiments communaux (mairie, église, écoles...) et de leur histoire.

La série *N. Biens communaux, terres, bois, eaux* complète la série M en réunissant les archives concernant les biens communaux. On notera ainsi en **4 N**, l'ensemble des titres de concession funéraire de 1857 à 1966.

La série *O. Travaux publics, voirie, moyens de transport, régime des eaux* permet d'aborder l'étude des travaux communaux concernant la voirie communale, le réseau d'assainissement et des

eaux, le réseau électrique, l'éclairage public et l'aménagement des cours d'eau qui traversent la commune.

La série *P. Cultes* propose quelques pièces éparses relatives au fonctionnement de la fabrique de la paroisse, ainsi qu'au Père François, curé exorciste du Pouget, assassiné au début des années 1980.

La série *Q. Assistance et prévoyance* illustre l'œuvre sociale de la municipalité et l'action sociale du bureau de bienfaisance. L'application des lois d'assistance et de prévoyance (sous-série 5 Q) permet de se pencher sur l'essor de la protection sociale depuis la fin du XIX^{ème} siècle à l'échelle d'un village.

La série *R. Instruction publique, sciences, lettres et arts*, malgré sa modestie, permet d'aborder quelques traits d'histoire de l'instruction publique et du tourisme à l'échelle communale. On peut signaler la pétition des pères de famille en faveur de l'instruction des filles (**1 R 1**).

La série *S. Pièces ne rentrant pas dans les autres séries*, conserve entre autre les archives des sociétés de secours mutuels la Fraternité pougétaise et la Soubésienne, ainsi que de la section du Pouget de la Confédération des vigneron, qui ne trouvaient pas leur place dans le cadre de classement réglementaire.

La série *T. Urbanisme*, non prévue réglementairement dans le cadre de classement des archives communales de 1926, permet une approche de la politique d'urbanisme du village durant les Trente Glorieuses. Elle regroupe l'ensemble des permis de construire des années 1950 à 1982.

Versements contemporains (archives postérieures à 1982)

Face à l'accroissement de la production des services, les séries modernes ont été définitivement closes au 31 décembre 1982. Les archives contemporaines utilisent désormais le classement continu en W, institué par la circulaire AD 83-1 du 8 mars 1983. Organisées en versement, les archives sont traitées par grands domaines d'action administrative comme par exemple l'administration communale (secrétariat général et conseil municipal), l'état civil et les

élections, les finances communales, les bâtiments et biens communaux, la voirie et les réseaux divers, l'urbanisme, l'action sociale.

Ainsi, dans le versement 1W, « administration communale » sont classés les registres de délibérations du conseil municipal et les registres des arrêtés du Maire. Le versement 5W, « finances et comptabilité », réunit les budgets et les comptes de la commune. Le versement 10W, « biens communaux » comprend les dossiers de travaux effectués sur les différents bâtiments communaux.

III. Métrage et communicabilité

Le fonds moderne mesurait environ 26 mètres linéaires (ml). Il a donné lieu à des éliminations de formulaires vierges, de doublons et de documents réglementairement éliminables et occupe actuellement, après conditionnement, **16,30 ml**.

Le fonds contemporain diagnostiqué mesurait 40,20 ml. Après l'élimination réglementaire des documents le fonds contemporain occupe 25,80 ml dont **23,10 ml** d'archives définitives.

La communicabilité des fonds, en tant qu'archives publiques, est soumise aux textes en vigueur.

La loi n°2008-696 du 15 juillet 2008 a introduit le principe de la libre communicabilité des archives. Cependant, certains documents qui comportent des intérêts ou des secrets protégés ne deviennent communicables que passés certains délais qui s'échelonnent entre 25 et 120 ans selon la nature de ces intérêts. La date de communicabilité est alors indiquée sous l'article. Bien que le principe d'ouverture inspiré par la loi ait été le plus souvent appliqué, il peut arriver qu'un ou plusieurs documents rendent un dossier incommunicable. La communication peut dans ce cas être permise après occultation du ou des documents en cause. A l'inverse, il peut arriver que la consultation d'un document librement communicable nécessite de cacher certains éléments confidentiels, comme par exemple ceux relatifs à la vie privée. Il revient donc aux agents de la collectivité d'appliquer ces restrictions avec discernement.

Par ailleurs, l'état de conservation de certains documents peut justifier leur incommunicabilité dans l'attente d'une restauration.

PLAN DE CLASSEMENT

A. LOIS ET ACTES DU POUVOIR CENTRAL	A 1
D. ADMINISTRATION GENERALE DE LA COMMUNE	
1 D. Conseil municipal	1 D 1-15
2 D. Actes de l'administration municipale	2 D 1-11
3 D. Administration de la commune	3 D 1-3
4 D. Contentieux	4 D 1-2
E. ETAT CIVIL	E 1-61
F. POPULATION, ECONOMIE SOCIALE, STATISTIQUE	
1 F. Population	1 F 1-3
3 F. Agriculture	3 F 1-18
4 F. Subsistances	4 F 1-2
5 F. Statistique générale	5 F 1
6 F. Mesures d'exception	6 F 1-3
7 F. Travail	7 F 1-3
G. CONTRIBUTIONS, ADMINISTRATIONS FINANCIERES	
1 G. Impôts directs	1 G 1-49
2 G. Impôts extraordinaires	2 G 1-2
3 G. Rapports de la commune avec des administrations au point de vue financier	3 G 1
H. AFFAIRES MILITAIRES	
1 H. Recrutement	1 H 1-8
2 H. Administration militaire	2 H 1-9
3 H. Garde nationale et sapeurs-pompiers	3 H 1-3
4 H. Mesures d'exceptions et faits de guerre	4 H 1-8
I. POLICE, HYGIENE PUBLIQUE, JUSTICE	
1 I. Police locale	1 I 1-7
2 I. Police générale	2 I 1-8
3 I. Justice	3 I 1-2
4 I. Répression	4 I 1
5 I. Hygiène publique et salubrité	5 I 1-10

K. ELECTIONS ET PERSONNEL

1 K. Elections	1 K 1-13
2 K. Personnel municipal.....	2 K 1
3 K. Protocole et distinctions honorifiques.....	3 K 1

L. FINANCES DE LA COMMUNE

1 L. Comptabilité.....	1 L 1-9
2 L. Revenus et dépenses de la commune	2 L 1-8

M. EDIFICES COMMUNAUX, MONUMENTS ET ETABLISSEMENTS PUBLICS

1 M. Edifices publics	1 M 1-6
2 M. Edifices du culte et cimetière.....	2 M 1-4
4 M. Edifices à usage d'établissements d'enseignement, de science et d'art....	4 M 1-4

N. BIENS COMMUNAUX, TERRES, BOIS, EAUX

1 N. Biens communaux.....	1 N 1-3
3 N. Eaux.....	3 N 1-1
4 N. Propriétés et droits divers.....	4 N 1-3

O. TRAVAUX PUBLICS, VOIRIE, MOYENS DE TRANSPORTS, REGIME DES EAUX

1 O. Travaux publics et voirie	1 O 1-30
2 O. Moyens de transport et travaux divers	2 O 1-5
3 O. Navigation et régime des eaux	3 O 1-2

P. CULTES

1 P. Culte catholique	1 P 1-3
5 P. Période révolutionnaire	5 P 1

Q. ASSISTANCE ET PREVOYANCE

1 Q. Bureaux de bienfaisance, secours d'urgence	1 Q 1-4
2 Q. Œuvres charitables.....	2 Q 1
3 Q. Etablissements hospitaliers, hospitalisation.....	3 Q 1
5 Q. Application des lois d'assistance et de prévoyance.....	5 Q 1-11

R. INSTRUCTION PUBLIQUE, SCIENCES, LETTRES ET ARTS

1 R. Instruction publique.....	1 R 1-6
2 R. Sciences, lettres et arts	2 R 1
3 R. Sport et tourisme	3 R 1-2

S. PIECES NE RENTRANT PAS DANS LES AUTRES SERIES

T. URBANISME.....

Versements contemporains (archives postérieures à 1982)

1 W. ADMINISTRATION COMMUNALE	1 W 1-28
2 W. ADMINISTRATION GENERALE	2 W 1-20
3 W. ETAT CIVIL	3 W 1-4
4 W. ELECTIONS.....	4 W 1-19
5 W. FINANCES ET COMPTABILITE	5 W 1-59
6 W. PERSONNEL COMMUNAL	6 W 1-25
7 W. URBANISME.....	7 W 1-92
8 W. ASSAINISSEMENT, EAU POTABLE, DECHETS ET ENVIRONNEMENT	8 W 1-26
9 W. VOIRIES ET RESEAUX DIVERS	9 W 1-25
10 W. BIENS COMMUNAUX.....	10 W 1-29
11 W. CULTURE ET PATRIMOINE.....	11 W 1-4

ARCHIVES MODERNES

Série A - Lois et Actes du pouvoir central

A1 Transcriptions des lettres patentes du roi. 1790

Série D - Administration générale de la commune

Sous-Série 1D - Conseil Municipal

1D1 Cahiers des délibérations du conseil municipal (21 octobre 1822 - 21 octobre 1828, 29 octobre 1828 - 28 juin 1836). 1822-1836

Numérisé sous la cote 164PUB1

1D2 Registre des délibérations du conseil municipal (14 novembre 1837 - 17 décembre 1861). 1837-1861

Numérisé sous la cote 164PUB2

1D3 Registre des délibérations du conseil municipal (6 février 1862 - 20 février 1882). 1862-1882

Numérisé sous la cote 164PUB3

1D4 Registre des délibérations du conseil municipal (7 mai 1882 - février 1897). 1882-1897

Numérisé sous la cote 164PUB4

1D5 Registre des délibérations du conseil municipal (21 mars 1897 - 26 juin 1913). 1897-1913

Numérisé sous la cote 164PUB5

1D6 Registre des délibérations du conseil municipal (26 juin 1913 - 20 mars 1930). 1913-1930

Numérisé sous la cote 164PUB6

9

Le huit cent Vingt deux et le vingt septième du mois de
 Conseil Municipal extraordinairement assemblé par suite de Monsieur le
 Sous-préfet le vingt deux Septembre courant au nom de Monsieur le préfet
 pour prouver à la nomination du garde champêtre sous la présidence
 de Monsieur le Maire y sont M^{rs} André Rouquette Jeanmier
 Bouillon Vallée Granier Jacques Boussager y valet

M^r le Maire a présenté au conseil la démission de sieur
 Guillaume Chigla garde champêtre qui a été acceptée et de ce moment
 est présenté le sieur Antoine Buffon manoeuvrier domicilié sur la
 Commune de Montagnac porteur d'un certificat de bonne vie et mœurs
 qui lui a été expressé par le maire de Montagnac qui nous déclare qu'il
 apte à remplir les fonctions de garde champêtre. et qu'il a été
 certificat qui lui a été délivré par M^r le Maire de Montagnac ou il a exercé
 cette fonction pendant l'an 1827 d'où il résulte qu'il est très bien
 comporté pour son service. Le conseil Municipal Unanime le
 prie et l'avis de M^r le Maire a unanimement délibéré depuis M^r le
 Sous-préfet a commissionné le nommé Buffon dont il est question en
 la qualité de garde champêtre pour la commune du Pouget et plus
 M^r le Maire a délibéré et ont signé

Jacques Pouget, *Jacques Pouget*
Bouillon
 Vallée
 de Boumages (ancien) *Rouquette*

Délibération du conseil municipal 1822 (1D1)

1D7	Registre des délibérations du conseil municipal (mai 1930 - 8 mai 1944).	1930-1944
	<i>Numérisé sous la cote 164PUB7</i>	
1D8	Registre des délibérations du conseil municipal (20 août 1944 - 24 février 1954).	1944-1954
	<i>Numérisé sous la cote 164PUB8</i>	
1D9	Registre des délibérations du conseil municipal (26 février 1954 - 8 octobre 1962).	1954-1962
	<i>Numérisé sous la cote 164PUB9</i>	
1D10	Registre des délibérations du conseil municipal (8 octobre 1962 - 18 juin 1970).	1962-1970
	<i>Numérisé sous la cote 164PUB10</i>	
1D11	Registre des délibérations du conseil municipal (18 juin 1970 - 27 mars 1973).	1970-1973
	<i>Numérisé sous la cote 164PUB11</i>	
1D12	Registre des délibérations du conseil municipal (4 mai 1973 - 19 mai 1978).	1973-1978
	<i>Numérisé sous la cote 164PUB12</i>	
1D13	Délibérations du conseil municipal : collection chronologique.	1822-1955
1D14	Réunion du conseil municipal : cahier des questions à introduire.	1929-1934
1D15	Commune de Saint-Amans-de-Teulet : cahiers des délibérations du conseil municipal (1791-an IV).	1791-1796
	<i>Numérisé sous la cote 164PUB13</i>	

Sous-Série 2D - Actes de l'administration municipale

2D1	Registre d'arrêtés et actes divers du maire (an XII-1811, 1812-1815).	1803-1815
2D2	Répertoires des actes soumis à l'enregistrement.	1853-1898
2D3	Cahiers de notes contenant des brouillons d'arrêtés et de correspondance.	1921-1927
2D4	Correspondance reçue.	1930-1934
2D5	Correspondance reçue (1935, 1937).	1935-1937
2D6	Correspondance reçue.	1939-1940
2D7	Correspondance reçue.	1941
2D8	Correspondance reçue.	1942
2D9	Correspondance reçue.	1943
2D10	Correspondance reçue.	1944
2D11	Correspondance envoyée : cahiers d'enregistrement.	1943-1944

Sous-Série 3D - Administration de la commune

3D1	Adresses du maire à la population [XIX ^{ème} siècle-1935].	1935
3D2	Erection du mémorial de la bataille de Verdun, participation de la commune : diplôme délivré par le Comité national du souvenir de Verdun.	1963

3D3	Réunion des communes de Saint-Amans-de-Teulet et du Pouget : délibération du conseil municipal de Saint-Amans-de-Teulet (an IV).	1795
-----	---	------

Sous-Série 4D - Contentieux

4D1	Litiges et contentieux : délibérations du Conseil de préfecture de l'Hérault, jugements et notification, correspondance.	1791-1977
-----	--	-----------

4D2	Assurances : délibérations du conseil municipal, polices, contrats, reçus.	1866-1966
-----	--	-----------

Série E - Etat civil

E1	Registre des actes de naissance contenant une table alphabétique.	1793-1801
----	---	-----------

E2	Registre des actes de mariage contenant une table alphabétique.	1793-1801
----	---	-----------

E3	Registre des actes de décès contenant une table alphabétique.	1793-1801
----	---	-----------

E4	Registre des actes de naissance contenant une table alphabétique.	1802-1812
----	---	-----------

E5	Registre des actes de mariage contenant une table alphabétique.	1802-1812
----	---	-----------

E6	Registre des actes de décès contenant une table alphabétique.	1802-1812
----	---	-----------

E7	Registre des actes de naissance contenant une table alphabétique.	1813-1822
----	---	-----------

E8	Registre des actes de mariage contenant une table alphabétique.	1813-1822
----	---	-----------

E9	Registre des actes de décès contenant une table alphabétique.	1813-1822
----	---	-----------

E10	Registre des actes de naissance contenant une table alphabétique.	1823-1832
-----	---	-----------

E11	Registre des actes de mariage contenant une table alphabétique.	1823-1832
E12	Registre des actes de décès contenant une table alphabétique.	1823-1832
E13	Registre des actes de naissance contenant une table alphabétique.	1833-1842
E14	Registre des actes de mariage contenant une table alphabétique.	1833-1842
E15	Registre des actes de décès contenant une table alphabétique.	1833-1842
E16	Registre des actes de naissance contenant une table alphabétique.	1843-1853
E17	Registre des actes de mariage contenant une table alphabétique.	1843-1853
E18	Registre des actes de décès contenant une table alphabétique.	1843-1853
E19	Registre des actes de naissance contenant une table alphabétique.	1854-1863
E20	Registre des actes de mariage contenant une table alphabétique.	1854-1863
E21	Registre des actes de décès contenant une table alphabétique.	1854-1863
E22	Registre des actes de naissance contenant une table alphabétique.	1864-1872
E23	Registre des actes de mariage contenant une table alphabétique.	1864-1872
E24	Registre des actes de décès contenant une table alphabétique.	1864-1872
E25	Registre des actes de naissance contenant une table alphabétique.	1873-1882
E26	Registre des actes de mariage contenant une table alphabétique.	1873-1882

E27	Registre des actes de décès contenant une table alphabétique.	1873-1882
E28	Registre des actes de naissance contenant une table alphabétique.	1883-1892
E29	Registre des actes de mariage contenant une table alphabétique.	1883-1892
E30	Registre des actes de décès contenant une table alphabétique.	1883-1892
E31	Registre des actes de naissance contenant une table alphabétique.	1893-1902
E32	Registre des actes de mariage contenant une table alphabétique.	1893-1902
E33	Registre des actes de décès contenant une table alphabétique.	1893-1902
E34	Registre des actes de naissance contenant une table alphabétique.	1903-1912
E35	Registre des actes de mariage contenant une table alphabétique.	1903-1912
E36	Registre des actes de décès contenant une table alphabétique.	1903-1912
E37	Registre des actes de naissance contenant une table alphabétique.	1913-1922
E38	Registre des actes de mariage contenant une table alphabétique.	1913-1922
E39	Registre des actes de décès contenant une table alphabétique.	1913-1922
E40	Registre des actes de naissance.	1923-1929
E41	Registre des actes de mariage.	1923-1929
E42	Registre des actes de décès.	1923-1929

E43	Registre des actes de naissance, mariage et décès.	1930
E44	Registre des actes de naissance.	1931-1939
E45	Registre des actes de mariage.	1931-1939
E46	Registre des actes de décès.	1931-1939
E47	Registre des actes de naissance. <i>Communicable en 2025</i>	1940-1949
E48	Registre des actes de mariage. <i>Communicable en 2025</i>	1940-1949
E49	Registre des actes de décès.	1940-1949
E50	Registre des actes de naissance, mariage et décès. <i>Communicable en 2028</i>	1950-1952
E51	Registre des actes de naissance. <i>Communicable en 2038</i>	1953-1962
E52	Registre des actes de mariage. <i>Communicable en 2038</i>	1953-1962
E53	Registre des actes de décès.	1953-1962
E54	Registre des actes de naissance. <i>Communicable en 2048</i>	1963-1972

E55	Registre des actes de mariage. <i>Communicable en 2048</i>	1963-1972
E56	Registre des actes de décès.	1963-1972
E57	Registre des actes de naissance, mariage et décès. <i>Communicable en 2058</i>	1973-1982
E58	Registre des tables décennales.	1913-1952
E59	Registre des tables décennales.	1953-1962
E60	Registre des tables décennales.	1963-1982
E61	Gestion de l'état civil : extraits d'actes d'autres communes, bulletins de naissance et de décès, publications de mariage. <i>Communicable en 2020</i>	1910-1944

Série F - Population, Economie sociale, Statistique

Sous-Série 1F - Population

1F1	Mouvement de la population : tableaux communaux. [Lacunes]	1856-1896
1F2	Recensement de la population : listes nominatives, états récapitulatifs (1791, 1806, 1841, 1856, 1866, 1876, 1881, 1896, 1911, 1936).	1791-1936
1F3	Recensement de la population : listes nominatives, feuilles récapitulatives, carnets de tournée, synthèse de l'évolution de la population de 1881 à 1982. <i>Communicable en 2058</i>	1962-1982

Sous-Série 3F - Agriculture

3F1	Expositions et concours agricoles : arrêté ministériel, correspondance.	1868-1873
3F2	Statistique agricole : états des récoltes de la commune, questionnaires renseignés, registres des cultures.	1807-1939
3F3	Statistique agricole : registres des cultures, bulletins de déclaration.	1942
3F4	Statistique agricole : registres des cultures, bulletins de déclaration.	1943
3F5	Culture des céréales : registre communal des déclarations d'ensemencement, résultats des déclarations des superficies ensemencées.	1941
3F6	Culture de l'olivier et attribution de primes : relevé parcellaire, tableaux récapitulatifs, registre alphabétique des propriétaires, registre à souche des déclarations, relevés des déclarations, déclarations individuelles, questionnaire renseigné [début XIX ^{ème} siècle, 1911-1982].	1800-1982
3F7	Viticulture. - Plantation de vignes américaines et enquête sur la situation des vignobles : résultats de la commune, notes, correspondance (1886-1897). Application du régime douanier aux vins d'Espagne : pétition des viticulteurs, note du conseil municipal (1890). Elévation des tarifs de transport des raisins de table chasselas, protestation des viticulteurs et création du Syndicat des propriétaires expéditeurs de chasselas du Pouget : délibérations du conseil municipal, pétition, correspondance (1897). Référendum viticole sur la chaptalisation : procès-verbaux des opérations de vote, liste d'émargement (1978).	1886-1978
	<i>Communicable en 2029</i>	
3F8	Viticulture, récolte : registres des déclarations (1907, 1911, 1916-1919).	1907-1919
3F9	Viticulture, récolte : registres des déclarations (1925, 1926, 1929, 1933, 1941, 1953-1961).	1925-1961

3F10	Viticulture, récolte : relevés des déclarations (1915-1928, 1931-1939, 1949).	1915-1949
3F11	Viticulture, récolte : répertoire alphabétique d'enregistrement des déclarations.	1920-1957
3F12	Viticulture, récolte : répertoire alphabétique d'enregistrement des déclarations.	1958-1981
3F13	Calamités agricoles et pertes de récoltes : législation, notifications de décision de la commission départementale, états des propriétaires sinistrés et des secours attribués, bulletins de déclaration de perte, correspondance.	1852-1938
3F14	Elevage. - Production de laine : correspondance (1812). Déclaration de cheptel : feuilles de registre (1941). Sériciculture, contrôle et attribution de primes : listes nominatives des éducateurs de vers à soie, questionnaires renseignés, correspondance (1854-1908).	1812-1941
3F15	Protection des cultures et lutte contre les nuisibles : arrêtés du maire, registre des personnes qui doivent monter la garde, correspondance.	1807-1866
3F16	Syndicat corporatif agricole du Pouget, administration et fonctionnement : circulaires, cahier des délibérations, projet de budget, situation financière, factures, mandats, correspondance.	1942-1944
3F17	Syndicat corporatif agricole du Pouget, gestion des besoins et détermination des contingents : circulaires et instructions, liste des ouvriers agricoles, certificats de besoins, états des quantités d'orges ou d'avoine à fournir par les propriétaires, état des véhicules automobiles utilisés pour les vendanges, état des moteurs de cave, états de répartition de divers produits et denrées agricoles, listes de recensement des chevaux et mulets, cartes d'adhérents, carnet à souche des ordres de production et des bons d'achat, correspondance.	1942-1944

3F18 Syndicats et coopératives agricoles. - Syndicat agricole des propriétaires de raisins de table du Pouget : statuts (1935). Syndicat de production, de vente et d'expédition de raisins de table du Pouget, constitution en coopérative : législation, règlement intérieur, statuts, correspondance (1943). Coopérative de vinification les Trois grappes du Pouget : relevés individuels des apports (1937). 1935-1943

Sous-Série 4F - Subsistances

4F1 Foires et marchés, recensement : état pour la commune du Pouget (an III). 1794

4F2 Denrées alimentaires. - Recensement des farines et des grains : procès-verbal (an III). Boulangerie, taxe sur le pain et réglementation de la vente : instructions, arrêtés du maire, état (1855-1903). 1794-1903

Sous-Série 5F - Statistique générale

5F1 Statistique générale sur la population (1903, 1904), l'hygiène (1918, 1921), les sinistres (1908-1940), les services et les équipements (1979) : états et tableaux annuels. 1903-1979

Sous-Série 6F - Mesures d'exception

6F1 Argent. - Circulation de fausse monnaie sur le marché de Pézenas : correspondance (1815). Echange des billets de banque, surveillance des dépôts : ordonnance du 30 mai 1945, instructions, ordres de réquisition, états nominatifs des personnes requises et des sommes qui leur sont dues. 1815-1945

6F2 Restrictions à la consommation. - Produits alimentaires : registres de délivrances des cartes d'alimentation, cartes d'alimentation, fiches de demande, cartes de pain, feuilles de tickets. 1919-1949

6F3	Restrictions à la consommation. - Vêtements, articles textiles, pneumatiques, charbon et produits pétroliers : instructions, registres d'inscription des demandes, cartes familiales, cartes provisoires, fiches de demande, demandes d'autorisation, liste des propriétaires et déclarations de possession de véhicules automobiles, fiches et bons de consommation mensuelle, états récapitulatifs des demandes d'achat de pneus vélo, correspondance.	1934-1945
-----	--	-----------

Sous-Série 7F - Travail

7F1	Travail ouvrier, réglementation : arrêté du maire sur l'emploi des livrets ouvriers (1856), fragment du livret d'ouvrier et certificats de travail de Louis MARTIN (1890-1894), contrat collectif pour l'emploi des ouvriers agricoles (1936).	1856-1936
-----	--	-----------

7F2	Syndicats ouvriers : statuts, état des membres du bureau.	1910-1944
-----	---	-----------

Syndicat des ouvriers cultivateurs et assimilés du Pouget (1910)
Syndicat chrétien des ouvriers de la terre du Pouget (1944)

7F3	Apprentissage : contrats.	1937-1963
-----	---------------------------	-----------

Série G - Contributions, Administrations financières

Sous-Série 1G - Impôts directs

1G1	Division du territoire de la commune en section, délimitation de chaque section. [Coté en 1977, non vu en 2015, la liasse portant la mention "tiré le 12/03/1991"]	1791
-----	---	------

1G2	Matrice de rôle pour la contribution foncière avec table. [Coté en 1977, non vu en 2015, la liasse portant la mention "tiré le 12/03/1991"]	1791
-----	--	------

1G3	Plan cadastral parcellaire : tableau d'assemblage, feuilles A1, A2, B, C1, C2, D, E1, E2, F1, F2, F3, plan du cimetière de 1906 collé sur la troisième de couverture.	1826-1906
-----	---	-----------

1G4	Tableau indicatif.	1826
1G5	Matrice des propriétés foncières (f°1 à 520). [Non vu en 2015]	1826
1G6	Matrice des propriétés foncières (f°521 à 960, table alphabétique). [Non vu en 2015]	1826
1G7	Matrice des propriétés foncières (f°961 à 1352). [Non vu en 2015]	1826
1G8	Matrice des propriétés foncières (f°1353 à 1661). [Non vu en 2015]	1826
1G9	Matrice des propriétés bâties. [Non vu en 2015]	1882
1G10	Matrice des propriétés non bâties (f°1 à 488, table alphabétique).	1913-1934
1G11	Matrice des propriétés non bâties (f°489 à 988).	1913-1934
1G12	Matrice des propriétés non bâties (f°989 à 1105). [Non vu en 2015]	1913-1934
1G13	Matrice des propriétés bâties. [Non vu en 2015]	1910-1934
1G14	Atlas cadastral révisé : tableau d'assemblage, feuilles A1, A2, B, C1, C2, D1, D2, E1, E2, F1, F2, F3 (1935, édition de 1981).	1935-1981
1G15	Registre des états de section des propriétés non bâties.	1935-1979
1G16	Matrice cadastrale des propriétés bâties et non bâties (A à B, table des comptes).	1935-1974

1G17	Matrice cadastrale des propriétés bâties et non bâties (C à FI).	1935-1974
1G18	Matrice cadastrale des propriétés bâties et non bâties (Fo à Mar).	1935-1974
1G19	Matrice cadastrale des propriétés bâties et non bâties (Mas à T).	1935-1974
1G20	Matrice cadastrale des propriétés bâties et non bâties (V à Y et comptes annulés n°3 à 269).	1935-1974
1G21	Matrice cadastrale des propriétés bâties et non bâties (comptes annulés n°270 à 599).	1935-1974
1G22	Matrice cadastrale des propriétés bâties et non bâties (comptes annulés n°602 à 1740).	1935-1974
1G23	Matrice cadastrale des propriétés bâties et non bâties (+ à C).	1974-1979
1G24	Matrice cadastrale des propriétés bâties et non bâties (D à M).	1974-1979
1G25	Matrice cadastrale des propriétés bâties et non bâties (N à fin, feuillets épars).	1974-1979
1G26	Matrice cadastrale des propriétés bâties et non bâties (table des comptes, feuillets annulés pour 1979).	1974-1979
1G27	Matrice cadastrale des propriétés bâties et non bâties (feuillets annulés pour 1974 à 1977).	1974-1979
1G28	Matrice cadastrale des propriétés bâties et non bâties (+ à B, table des numéros communaux de propriétaires).	1980-1984
1G29	Matrice cadastrale des propriétés bâties et non bâties (C à G).	1980-1984
1G30	Matrice cadastrale des propriétés bâties et non bâties (H à fin).	1980-1984

1G31	Matrice cadastrale des propriétés bâties et non bâties (feuilles annulés pour 1981).	1980-1981
1G32	Matrice cadastrale des propriétés bâties et non bâties (feuilles annulés pour 1982).	1980-1981
1G33	Matrice cadastrale des propriétés bâties et non bâties (feuilles annulés pour 1983).	1980-1982
1G34	Matrice cadastrale des propriétés bâties et non bâties (feuilles annulés pour 1984).	1980-1983
1G35	Mise à jour et révision : registre des mutations de propriétés (1831-1842), registre des constructions nouvelles (1891-1964), procès-verbal de révision des évaluations des propriétés non bâties.	1831-1964
1G36	Contributions directes, répartition et perception : instructions, état des biens nationaux existants dans la commune du Pouget mentionnant leur valeur foncière, avis de nomination des commissaires répartiteurs, procès-verbal d'adjudication de la perception des impôts de l'an VIII, récapitulation, avertissements aux contribuables, quittances, correspondance. <i>AC : 1G3, 1G7, 5N1</i>	1791-1899
1G37	Contributions directes, répartition : renseignements extraits des rôles. [Lacunes importantes] <i>AC : 1G4</i>	1855-1959
1G38	Contributions directes, perception : listes des trente plus forts contribuables. <i>AC : 1G5</i>	1849-1880
1G39	Contributions directes, dégrèvement : pétitions, réclamations (1792-an II), registre des déclarations (1928-1936). <i>AC : 1G6</i>	1792-1936

1G40	Patentes, délivrance : certificats, matrices supplémentaires.	1855-1890
1G41	Contribution sur les voitures, taxe sur les garde-chasses, les chiens et les domestiques attachés à la personne, déclaration : registres d'inscription.	1918-1931
1G42	Contributions directes : matrice générale.	1927-1931
1G43	Contributions directes : copies de la matrice.	1931-1940
1G44	Contributions directes : copies de la matrice.	1942-1956
1G45	Contributions directes : copies de la matrice.	1957-1966
1G46	Contributions directes : copies de la matrice.	1967-1976
1G47	Taxe des prestations pour les chemins vicinaux : rôles, relevés de rôle, état des sommes dues, tarifs et tableaux de conversion, correspondance.	1853-1902
	<i>AC : 1G8</i>	
1G48	Impôt sur le revenu : listes des contribuables assujettis.	1932-1942
1G49	Commune de Saint-Amans-de-Teulet. - Division du territoire en section : délibération du conseil municipal (1792). Fixation et perception des contributions : mandement, tarifs des sommes à payer, préambule des impositions, matrice de rôle, procès-verbal d'adjudication des droits de levée, réclamations (1790-1812).	1790-1812

Sous-Série 2G - Impôts extraordinaires

2G1	Impositions extraordinaires, notamment pour le paiement du garde-champêtre et pour les dépenses de guerre : ordonnance royale, arrêté du directoire du département, délibérations du conseil municipal, rôles, reçus, comptes rendus du percepteur.	1791-1870
-----	---	-----------

2G2 Emprunt de cent millions, remboursement des taxes supplémentaires 1816
du Pouget et de Saint-Amans : rôle.

Sous-Série 3G - Rapport de la commune avec les administrations au point de vue financier

3G1 Bureau de poste et de télégraphe, création et fonctionnement 1872-1918
délibération du conseil municipal, convention entre la commune et le
ministre de l'Intérieur, plan type, état des recettes et des dépenses, bail
à loyer d'un local, correspondance.

Série H - Affaires militaires

Sous-Série 1H - Recrutement

1H1 Recensement et mobilisation des classes : circulaires, instructions, 1811-1870
relevés nominatifs, registre d'enregistrement des certificats d'exemption,
exposé sur la loi sur le recrutement de l'armée du 14 janvier 1868,
correspondance.

AC : 2H2

1H2 Recensement des classes 1848 à 1894 : tableaux communaux 1849-1895
(lacunes pour 1873-1875, 1891, 1893).

AC : 2H1

1H3 Recensement militaire des classes 1922 à 1950 : tableaux communaux 1921-1948
(lacunes pour 1941-1944, 1946).

1H4 Recensement militaire des classes 1951 à 1975 : tableaux communaux. 1950-1973

1H5 Recensement militaire et incorporation : délibération du conseil 1923-1953
municipal, récépissés et avis d'inscription, dossier de demande de sursis
d'incorporation de Raoul Boubal, notices individuelles, notes,
correspondance.

1H6 Réserve et armée territoriale : liste supplémentaire, état nominatif, récépissés de livret individuel, avis, ordre d'appel, correspondance. 1867-1897

AC : 1H4

1H7 Engagements volontaires : instructions, procès-verbal de séance du conseil général de la commune, registre d'inscription des engagements, déclarations individuelles, état des déclarations faites par les ayants droit au secours décrétés en faveur des défenseurs de la République, correspondance. 1792-1882

AC : 2H3

1H8 Déserteurs et insoumis : état nominatif, registre des signalements, correspondance. 1808-1814

AC : 2H4

Sous-Série 2H - Administration militaire

2H1 Administration militaire. - Atelier de lessivage du salpêtre du Pouget, fixation et paiement du prix des journées : délibération du conseil général de la commune, pétition du chef d'atelier, état des lessives et des cendres versées par la commune du Pouget à l'atelier évaporatoire de Gignac, état des journées et dépenses de l'atelier du Pouget (an II-an III). Logement et cantonnement des troupes : états des ressources que présente la commune, correspondance (1814, 1878). Dégâts occasionnés lors des manœuvres : état des indemnités qui n'ont pas été acceptées (1883). 1793-1883

AC : 3H1

2H2 Réquisitions militaires : bordereau des traites acquittées, rôles, états de répartition, reçus, décomptes, correspondance. 1810-1819

AC : 3H2

2H3 Recensement et classement des chevaux, juments, mules et mulets et charrettes : procès-verbal de séance du conseil du district de Lodève, états de recensement, procès-verbal d'inspection, certificats d'infection (an II-1870). 1793-1870

2H4 Recensement et classement des chevaux, juments, mules et mulets : 1876-1889
registres de déclaration, tableaux de classement, listes de recensement.

AC : 3H4

2H5 Recensement et classement des chevaux, juments, mules et mulets : 1890-1900
registres de déclaration, tableaux de classement, listes de recensement.

AC : 3H5

2H6 Recensement et classement des chevaux, juments, mules et mulets : 1901-1920
registres de déclaration, tableaux de classement, listes de recensement.

2H7 Recensement et classement des chevaux, juments, mules et mulets : 1932-1940
registres de déclaration, tableaux de classement, listes de recensement,
fiches individuelles.

2H8 Recensement des voitures attelées, voitures automobiles et poids 1877-1935
lourds : avis, registres de déclaration, listes de recensement,
déclarations de possession ou de pertes, certificats d'inaptitude.

2H9 Garde-côtes : états des habitants qui doivent contribuer au paiement 1809-1810
de la solde, reçus, correspondance.

AC : 3H6

Sous-Série 3H - Garde nationale et sapeurs-pompiers

3H1 Garde nationale, recensement et mobilisation : instructions, arrêté 1815-1871
du maire, relevés nominatifs, bulletins individuels, correspondance.

AC : 1H1, 1H3

3H2 Garde nationale, élection des officiers : procès-verbaux des opérations 1848-1870
de vote.

AC : 1H2

3H3 Sapeurs-pompiers. - Nomination des officiers : arrêté préfectoral (1970). Acquisition de matériel : délibération du conseil municipal, marché de gré à gré, certificat de prise en charge et d'inscription à l'inventaire, mémoire de frais, facture, dossier d'emprunt, notices, correspondance (1948-1951). 1948-1970

Sous-Série 4H - Mesures d'exception et faits de guerre

4H1 Guerre de 1870. - Souscription pour la libération des départements occupés par les Prussiens, souscription et comité d'entraide en faveur des soldats, de leur famille, des blessés et des prisonniers et vote d'une somme pour les Francs-Tireurs de l'Hérault : instructions, délibérations du conseil municipal, listes des souscripteurs, correspondance. 1870-1871

AC : 4H1, 4H2

4H2 Guerre de 1914-1918. - Soldats combattants et blessés : liste nominative des hommes mobilisés, correspondance relative au transport des familles qui désirent visiter les militaires (1914-1916). Permissions agricoles : instructions, cahier d'enregistrement, certificats agricoles, correspondance (1916-1919). Réquisitions : états de répartition, correspondance (1916-1918). 1914-1919

4H3 Guerre de 1939-1945. - Réfugiés et évacués : instructions, appel à la population, listes nominatives, états statistiques, demandes de secours, certificat de rapatriement, mémoire de frais, fiches individuelles, certificats d'admission à l'allocation aux réfugiés, ordres d'appel sous les drapeaux de l'armée polonaise, cartes de renseignements concernant de jeunes enfants éloignés de l'agglomération parisienne, correspondance. 1940

4H4 Guerre de 1939-1945. - Réquisitions allemandes de chevaux et mulets : listes de recensement, fiches signalétiques, états récapitulatifs, correspondance (1943). Vols commis par les Allemands lors du passage d'une colonne le 26 août 1944 : états des chevaux et mulets volés (1944). 1943-1944

4H5 Guerre de 1939-1945. - Propagande : affiche du Maréchal Pétain "J'ai été avec vous dans les jours glorieux. Je reste avec vous dans les jours sombres. Soyez à mes côtés." (75 x 55 cm, sans date). [1940]

Numérisé sous la cote 164PUB14

4H6 Guerre de 1939-1945. - Propagande : affiche du Maréchal Pétain [1940]
 "Suivez-moi, Gardez votre confiance en la France éternelle."
 (69 x 47,5 cm, sans date).

Numérisé sous la cote 164PUB15

4H7 Guerre de 1939-1945. - Propagande : affiche du Maréchal Pétain [1940]
 "Je fais à la France le don de ma personne." (69 x 47,5 cm, sans date).

Numérisé sous la cote 164PUB16

4H8 Guerre de 1939-1945. - Militaires démobilisés : circulaire, déclarations. 1943

Série I - Police, Hygiène publique, Justice

Sous-Série 1I - Police locale

111 Fêtes officielles et cérémonies publiques, organisation : instructions, 1815-1898
 délibération du conseil municipal, avis du maire, budget, programme,
 mémoires de frais, factures, documentation publicitaire, correspondance.

112 Police locale, cafés, jeux, ventes ambulantes, chiens et rage : arrêtés 1853-1917
 du maire, rapport, note de police, déclarations.

113 Calamités publiques, secours : registre des réclamations, états des 1852-1933
 dommages, déclarations, états de répartition des secours, listes de
 souscripteurs, correspondance.

114 Pompes funèbres, exhumation et transport de corps : arrêtés 1837-1898
 préfectoraux, arrêté du maire, permis, procès-verbal de remise de corps.

115 Police urbaine, salubrité publique, circulation : arrêtés du maire, 1853-1901
 procès-verbal, avis.

116 Police rurale, glanage, grappillage, dépaissance : délibération du conseil 1806-1908
 municipal, arrêtés du maire.


RÉPUBLIQUE FRANÇAISE
MINISTÈRE DE L'INTÉRIEUR
 Département de l'Herault

SIGNALEMENT	PERMIS DE CHASSE
Age de 36 ans Taille d'un mètre 60 centimètres Cheveux châtains front découvert yeux châtains nez moyen bouche moyenne barbe châtaine menton rond visage ovale teint coloré SIGNES PARTICULIERS Signature du Permis	demeurant au Pouget Profession de Propriétaire Fait à Lodève le Vingt quatre Septembre mil huit cent quatre vingt dix sept Le Sous-Préfet <i>Habonil</i>


 Prix du Permis de Chasse VINGT-HUIT FRANCS

Le Permis de Chasse est valable pour un an.
 Il doit être présenté à toute réquisition des agents autorisés par la loi.

IL EST DÉFENDU DE CHASSER :

- 1° Sans être muni d'un Permis de Chasse;
- 2° Sur les terrains d'autrui sans le consentement du propriétaire ou des ayants droit;
- 3° Hors des époques fixées par les arrêtés des Préfets.

Le père, la mère, le tuteur, les maîtres et commettants sont civilement responsables des délits de chasse commis par leurs enfants mineurs non mariés, pupilles, demeurant avec eux, domestiques ou préposés, sauf tous recours de droit.

La quittance du prix du permis délivré par le percepteur ne peut, en aucune manière, tenir lieu du permis.

Le chasseur qui a perdu son Permis ne doit se livrer à l'exercice de la chasse qu'après en avoir obtenu un second et en avoir acquitté le prix.

Permis de chasser de 1897 (117)

117 Police rurale, chasse : avis du maire, permis, cahier d'enregistrement des permis, cahier d'enregistrement des dépôts d'armes. 1831-1944

Sous-Série 2I - Police générale

211 Emigrés, recherche et séquestre des biens : arrêtés du directoire du département, pétitions de citoyens, correspondance relative à la recherche de quatre citoyens du Pouget (an II, an III). 1793-1795

212 Passeports pour l'intérieur : instructions, spécimens. 1812-1865

213 Passeports pour l'intérieur : souches. 1814-1866

214 Délits de voirie : arrêtés du maire. 1837-1866

215 Associations, cercles et sociétés, autorisation et surveillance : arrêtés préfectoraux, statuts, règlements, liste des membres, correspondance. 1864-1891

Cercle du prince impérial (1864)

Cercle des vrais amis (1879)

Société musicale l'Indépendante (1891)

216 Surveillance politique : instructions, adresse du conseil municipal à l'occasion de divers attentats commis contre le pouvoir, certificat du maire, correspondance. 1814-1867

217 Etrangers réfugiés et travailleurs : instructions, états nominatifs, états statistiques, pièces d'état civil étrangères, sauf-conduits, registre de déclaration de résidence, dossier de demande de naturalisation, contrats de travail, cartes d'identité et de circulation, récépissés, correspondance. 1814-1957

Communicable en 2033

218 Etrangers : cartes de séjour, certificats de nationalité, récépissés, photographies. 1942-1973

Communicable en 2049

Sous-Série 3I - Justice

- | | | |
|-----|---|-----------|
| 311 | Vols et délits : acte d'accusation, condamnation. | 1870-1894 |
| 312 | Formation du jury : listes des citoyens appelés. | 1849-1872 |

Sous-Série 4I - Répression

- | | | |
|-----|--|-----------|
| 411 | Détention et dépôt de mendicité : bulletin de décès, correspondance. | 1814-1879 |
|-----|--|-----------|

Sous-Série 5I - Hygiène publique et salubrité

- | | | |
|-----|--|-----------|
| 511 | Etablissements insalubres ou incommodes, autorisation : arrêtés préfectoraux, état récapitulatif, correspondance. | 1842-1951 |
| 512 | Edifices menaçant ruine, démolition : requête de la commune, ordonnances et jugements du tribunal administratif, constats et rapports d'expertise, arrêtés de mise en demeure, pétition des riverains, dossier de travaux de démolition. | 1896-1979 |

Communicable en 2030

- | | | |
|-----|---|-----------|
| 513 | Surveillance des eaux des fontaines publiques : arrêtés et avis du maire. | 1852-1899 |
|-----|---|-----------|
- AC : 512*

- | | | |
|-----|--|-----------|
| 514 | Vaccination antivariolique : listes nominatives. | 1914-1925 |
| 515 | Vaccination antivariolique : listes nominatives. | 1927-1982 |

Communicable en 2033

- | | | |
|-----|--|-----------|
| 516 | Vaccination antidiphthérique, antitétanique et antipoliomyélitique : listes nominatives. | 1942-1982 |
|-----|--|-----------|

Communicable en 2033

517	Vaccination : carnets individuels.	1944-1950
518	Lutte contre les épidémies : avis et arrêtés du maire, souscription, pétition pour le remboursement des frais de location d'un cheval par un étudiant en médecine, reçu, correspondance. <i>AC : 513</i>	1835-1895
519	Protection sanitaire du bétail et inspection des tueries particulières : arrêtés préfectoraux, procès-verbal du directoire du département, délibération du conseil municipal, arrêtés du maire, rapport du vétérinaire, correspondance (an II-1926). <i>AC : 514</i>	1793-1926
5110	Commune de Saint-Amans-de-Teulet, abattage d'une vache malade : procès-verbal (an II).	1793

Série K - Elections et personnel

Sous-Série 1K - Elections

1K1	Elections politiques : tableau des citoyens actifs de la communauté du Pouget, tableau des citoyens ayant droit de voter dans le canton de Gignac, listes électorales générales, tableaux rectificatifs, correspondance. <i>AC : 1K1, 1K2</i>	1790-1879
1K2	Elections politiques : listes électorales générales, tableaux rectificatifs. <i>AC : 1K3</i>	1883-1914
1K3	Elections politiques : listes électorales générales (1931-1938, 1944), tableaux rectificatifs et de clôture, registre des additions et des retranchements, répertoires alphabétiques.	1927-1978
1K4	Plébiscites : procès-verbal des opérations électorales, correspondance.	1851-1870

1K5	Elections législatives : liste électorale, procès-verbaux des opérations électorales, affiche de la déclaration du gouvernement provisoire de la République prononcée devant l'Assemblée constituante le 23 novembre 1945, correspondance.	1849-1945
1K6	Elections sénatoriales : procès-verbaux des opérations électorales.	1891-1955
1K7	Elections au conseil général et au conseil d'arrondissement : procès-verbaux des opérations électorales, carte d'électeurs. <i>AC : 2K2</i>	1852-1938
1K8	Maire et conseil municipal, nomination et élection : procès-verbaux des opérations électorales, procès-verbaux de l'installation du conseil municipal, du maire et des adjoints, liste d'émargement, cartes d'électeur, bulletins de vote, discours de remerciement (an III-1938). <i>AC : 3K1</i>	1794-1938
1K9	Elections au tribunal et à la chambre de commerce : listes des électeurs, cartes d'électeurs.	1945-1954
1K10	Elections à la chambre d'agriculture : listes des électeurs, procès-verbaux des opérations électorales.	1927-1982
1K11	Elections à la chambre de métiers : listes électorales, cartes d'électeurs.	1931-1980
1K12	Elections au tribunaux paritaires des baux ruraux : procès-verbaux des opérations électorales, listes des preneurs et des bailleurs, carte d'électeur.	1946-1979
1K13	Elections des membres du conseil d'administration des organismes de sécurité sociale : procès-verbaux des opérations électorales, relevés nominatifs des salariés et des électeurs, propagande.	1950-1980

Sous-Série 2K - Personnel municipal

2K1	Personnel municipal, nomination et rémunération, notamment du garde-champêtre : arrêtés préfectoraux, délibérations du conseil municipal, arrêtés du maire, convention entre le garde-champêtre et les habitants du Pouget pour la garde des fruits et des propriétés, correspondance.	1792-1918
-----	--	-----------

AC : 3K2

Sous-Série 3K - Protocole et distinctions honorifiques

3K1	Décorations et belles actions, attribution et rémunération : correspondance.	1815-1865
-----	--	-----------

AC : 3K2

Série L - Finances de la commune

Sous-Série 1L - Comptabilité

1L1	Budgets et comptes administratifs (an XIV, 1816, 1818, 1825-1877).	1805-1877
-----	--	-----------

1L2	Budgets et comptes administratifs.	1891-1919
-----	------------------------------------	-----------

1L3	Budgets et comptes administratifs.	1921-1943
-----	------------------------------------	-----------

1L4	Budgets et comptes administratifs.	1969-1982
-----	------------------------------------	-----------

1L5	Comptabilité : comptes de gestion et arrêtés du Conseil de préfecture sur les comptes présentés par le receveur, procès-verbaux de clôture des livres (an IX-1911). [Lacunes]	1800-1911
-----	--	-----------

1L6	Registres de comptabilité.	1976-1978
-----	----------------------------	-----------

1L7	Registres de comptabilité.	1979-1981
1L8	Dépenses : états des dépenses et des charges locales (1791-an VIII), registre d'enregistrement des mandats (1908-1923).	1791-1923
1L9	Dépenses : délibérations du conseil municipal, pièces justificatives, correspondance.	1792-1910

AC : 1L5, 1L6

Sous-Série 2L - Revenus et charges de la commune

2L1	Emprunts, rentes et créances : arrêté préfectoral, délibération du conseil municipal, contrat de prêt, talons d'annuité, tableaux des valeurs à souscrire, correspondance.	1792-1902
2L2	Legs Arnaud-Huchon, acceptation et jouissance : délibérations du conseil municipal, actes notariés et copies, bail administratif, correspondance.	1972-1979

Communicable en 2047

2L3	Fermes communales, adjudication : arrêtés préfectoraux, délibération du conseil municipal, procès-verbaux, cahiers des charges, tarifs.	1814-1887
-----	---	-----------

*Balayage des rues, enlèvement des boues et immondices (1835-1925)
Droits de pesage et de mesurage (1853, 1860)
Droits de place (an XIII-1887)*

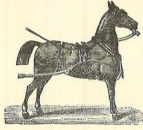
2L4	Taxe municipale sur les chiens et prestation pour travaux de réparation et d'entretien des chemins vicinaux, perception : décrets présidentiels, tableaux et tarifs de conversion, rôles, correspondance.	1853-1936
-----	---	-----------

AC : 2L2

2L5	Rémunération du personnel : registres des traitements et des salaires.	1971-1981
-----	--	-----------

Communicable en 2032

Sellerie-Bourellerie
en tous genres



Paul Bonniol
LE POUGET (Hérault)

M. Mairie du Pouget Hérault Doit

Les fournitures ci-après payables dans Le Pouget, en Comptant

Le Pouget, le 24 sept. 1921


Mars	21	Arçage la courroie du moteur sur une longueur de 10 m 4 mètres.
Mai	11	Maintenance à un feu fumelle du genre
18	Maintenance à la courroie du moteur 2 contours 8 mètres	
sept.	14	Une longueur à la courroie du moteur 8 mètres

payé le 31 oct. 1920

16

ENTREPRISE DE CONSTRUCTIONS EN TOUS GENRES

MAÇONNERIE



CIMENT

Edouard Albinet
LE POUGET (Hérault)

Le Pouget, le 22 Septembre 1921

Mairie de Commune (à la Clastre)

Travail de Novembre 1920

5 journées d'ouvrier =	100 ^{fr}
5 journées de manœuvre =	20
Total =	120^{fr}

Construction d'un mur de soutènement au chemin rural des Rayons

5 j. ouvriers à 20 ^{fr}	100
5 j. man. à 14 ^{fr}	70
	170

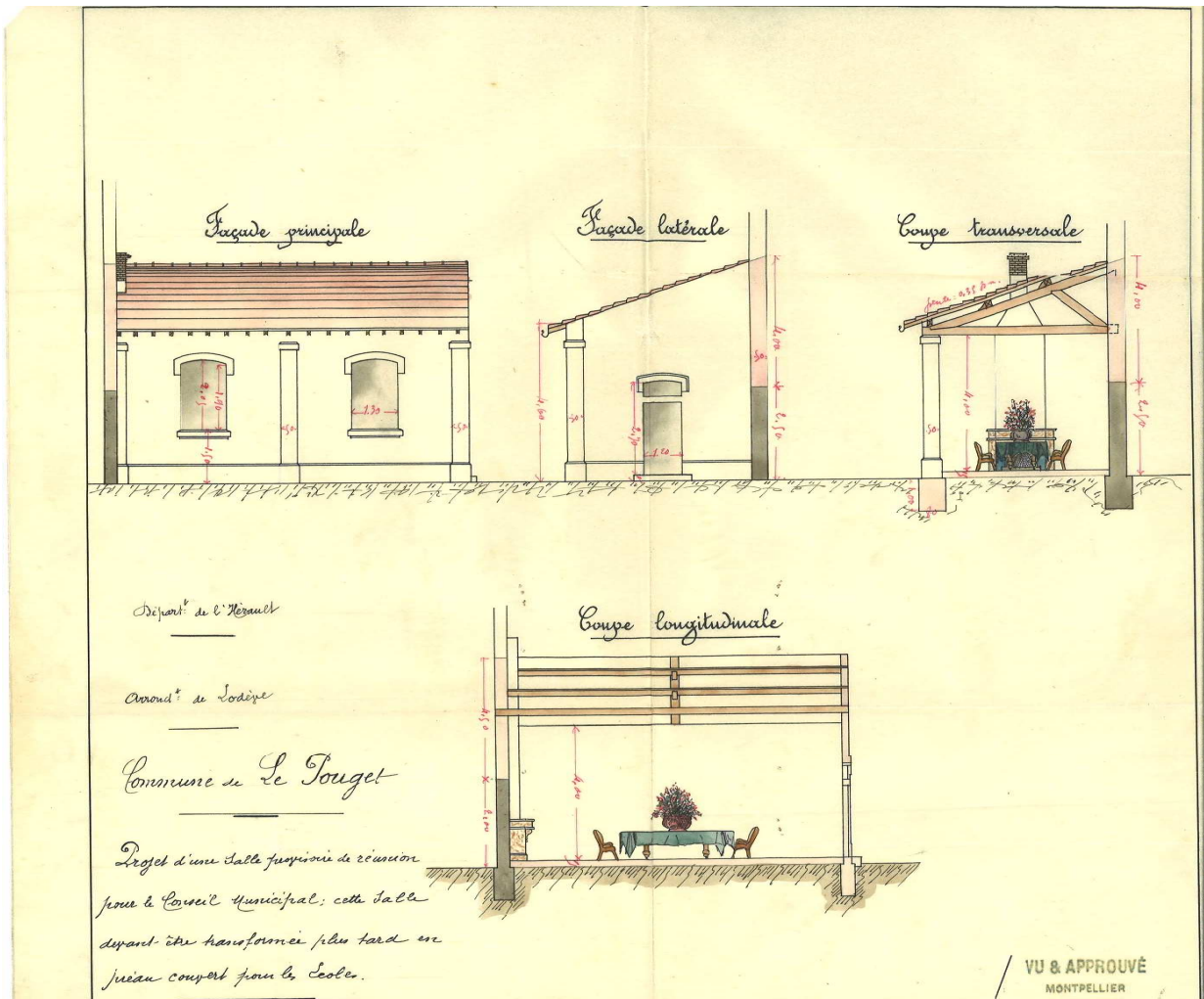
Factures de 1921 (2L7)

2L6	Emploi des chômeurs sur les chantiers communaux, rémunération : délibérations du conseil municipal, états récapitulatifs, décomptes et rôles des journées, mandats de paiement, correspondance.	1901-1939
2L7	Factures.	1913-1941
2L8	Factures.	1967-1972

Série M - Bâtiments

Sous-Série 1M - Edifices publics

1M1	Edifices publics. - Maison commune, maison d'école et logement pour le garde-champêtre, appropriation et aménagement d'un local : devis estimatif, correspondance (1840-1853). Salle provisoire de réunion pour le conseil municipal, construction : dossier de travaux (1905-1907). Clocher, horloge et fontaines publiques, réparation : délibérations du conseil municipal, devis, sous-détail estimatif, procès-verbaux d'adjudication, correspondance (1808-1818). Tour de l'Horloge, réfection du plancher de la terrasse : devis descriptif, avant-métré estimatif, plan et coupes, correspondance (1888-1890). Four communal, réparation : procès-verbal de vérification des travaux, mémoires des journées et des matériaux (an X). Pont à bascule et maisonnette, acquisition : devis estimatif, traité de gré à gré, plan, coupes, élévation (1888).	1801-1907
	<i>AC : 1M1, 1M2, 1M3</i>	
1M2	Immeuble du service des postes et télégraphes, acquisition et mise à disposition : délibérations du conseil municipal, dossier d'emprunt, procès-verbal de reconnaissance et d'estimation, extraits du plan et de la matrice cadastrale, promesse de vente, plan, correspondance (1885-1897) ; location : délibérations du conseil municipal, baux (1922-1934).	1885-1934
1M3	Edifices pour le service viticole. - Local communal de distillation, établissement : délibération du conseil municipal, promesse de vente (1905). Cave coopérative, construction et électrification : plans (1937, 1940).	1905-1940



Élévations et coupes de la salle de réunion du conseil municipal (1M1)

1M4 Equipements sportifs. - Champ de sport, acquisition : arrêté préfectoral, délibération du conseil municipal, contrat de prêt (1925). Terrain de sports et vestiaires, aménagement : dossiers d'acquisition et d'aliénation des terrains contenant un acte administratif, dossier de travaux (1955-1959). Salle couverte de volley-ball, construction : mémoire explicatif, avant-métré et devis estimatif, plans coupes et façades (1968).

Acte d'acquisition foncière communicable en 2034

1M5 Monument aux morts, érection et construction d'un parapet au pourtour et de jardins y attenants : dossier de travaux, élévation (1921-1922) ; agrandissement du square : dossier d'acquisition des terrains (1924-1925).

1M6 Remparts, démolition des maçonneries menaçant ruine et travaux de renforcement sous les immeubles existants : dossier de travaux.

Sous-Série 2M - Edifices du culte et cimetière

2M1 Edifices cultuels. - Eglise paroissiale, agrandissement, aménagement et réparations : arrêtés préfectoraux, délibérations du conseil municipal, actes notariés d'échange de terrain, devis estimatif, bordereaux des prix, soumission, procès-verbaux de réception définitive, décompte définitif, état des honoraires, plans et coupes, correspondance (1821-1941). Eglise de Saint-Amans-de-Teulet, écroulement : correspondance (1814).

2M2 Presbytère, location : délibérations du conseil municipal, baux.

2M3 Cimetière. - Construction au lieu-dit les Garabas : devis, cahier des charges de l'adjudication des travaux, états de frais, acte notarié, plan, correspondance (1853-1858). Mitoyenneté du mur de l'ancien cimetière : procès-verbal d'expertise (1900). Agrandissement et transformation de l'ancien cimetière en place publique : dossier de travaux, dossier d'expropriation (1902-1907). Agrandissement et construction d'un magasin pour le corbillard : dossier de travaux, dossier d'acquisition de terrain (1913-1922). Construction d'une tombe aux morts de la première guerre mondiale : devis (1926).

- | | | |
|-----|--|-----------|
| 2M4 | Cimetière. - Agrandissement : rapport géologique, mémoire explicatif, bordereau des prix, cahier des prescriptions spéciales, plans, dossier d'estimation des terrains à acquérir, correspondance (1967-1971).
Remise en état du mur effondré à la suite d'orages : rapport, devis, avant-métré, bordereaux des prix, cahier des prescriptions spéciales, plans, profils et dessins (1972). | 1967-1972 |
|-----|--|-----------|

Sous-Série 4M - Edifices à usage d'établissements d'enseignement, de science et d'art

- | | | |
|-----|--|-----------|
| 4M1 | Ecoles communales, aménagement, réparation et entretien : arrêtés préfectoraux, délibérations du conseil municipal, rapport de l'architecte, devis estimatifs, soumissions, procès-verbaux de réception des travaux, plans, acte notarié d'acquisition de la maison Roqueplan, baux de location, correspondance. | 1791-1927 |
| 4M2 | Groupe scolaire, mairie et foyer des campagnes, construction : dossier de travaux, dossier d'emprunt, dossier de contentieux, photographie. | 1927-1936 |
| 4M3 | Groupe scolaire, réfection des peintures : délibération du conseil municipal, avant projet détaillé, dossier de consultation de l'entreprise. | 1978 |
| 4M4 | Centre de loisirs, acquisition de l'immeuble Douzou et de diverses parcelles : actes notariés, plans. | 1978-1979 |

Communicable en 2055

Série N - Biens communaux, Terres, Bois, Eaux

Sous-Série 1N - Biens communaux

- | | | |
|-----|--|-----------|
| 1N1 | Cession de biens à la Caisse d'amortissement : déclaration du maire, instruction, inventaires des titres, plans, baux, papiers et renseignements concernant les biens cédés. | 1813 |
| 1N2 | Vacants et sols communaux, aliénation : arrêtés préfectoraux, délibérations du conseil municipal, procès-verbal d'adjudication, traités d'aliénation, plan, avis du maire. | 1821-1869 |

1N3 Acquisitions et aliénations domaniales : actes notariés. 1970-1980

Acquisition GANTOU Marie veuve MAZEL pour création de place publique : parcelle cadastrée D 336 (1971)

Aliénation VILLARD Jacques et FRANC Albert : mas cadastré A 507 (1980)

Acquisition Consorts COULET : parcelles de terres cadastrées C 72, C 73 et C 85 (1980)

Communicable en 2056

Sous-Série 3N - Eaux

3N1 Fontaines et puits publics, construction et entretien : arrêtés préfectoraux, délibérations du conseil municipal, avis du maire, avis de l'ingénieur, devis, cahiers des charges de l'adjudication, profil, règlement d'utilisation, mémoires de frais, comptes, procès-verbal de réception des travaux, correspondance. 1791-1911

Sous-Série 4N - Propriétés et droits divers

4N1 Cimetière, affectation de terrain et gestion des concessions : délibérations du conseil municipal, règlement général, registres des concessions contenant également divers actes du maire, registre des transferts de corps, plans, correspondance. 1836-1988

Communicable en 2064

4N2 Cimetière, gestion des concessions : titres de concession n°1 à 403. 1857-1966

Communicable en 2042

4N3 Bascule portative, acquisition : délibérations du conseil municipal, traité de gré à gré, facture, correspondance. 1904

Série O - Travaux publics, Voirie, Moyens de transport, Régime des eaux**Sous-Série 10 - Travaux publics et voirie en général**

101	Rues et places, ouverture et entretien : dossiers de travaux, dossier d'enquête publique, dossier d'acquisition foncière, pétition, liste de souscripteurs, plans.	1831-1932
102	Voies communales à caractère de rue et places : carte au 1/1250 ^{ème} (copie).	1963
103	Construction du pont de Cambous et d'un pont sur le ruisseau des Rouvières : devis, procès-verbal d'état des lieux.	1881-1924
104	Service des eaux, fonctionnement : délibération du conseil municipal, demande de concession, états du produit des concessions d'eaux, contrat d'engagement du responsable du service.	1923-1951
105	Service des eaux, relevés de consommation : carnet à souche, fiches individuelles. [Echantillonnage]	1927-1941
106	Adduction d'eau potable, réfection d'une partie de la canalisation de Saint-Amans-de-Theulet : dossier de travaux.	1906-1908
107	Adduction d'eau potable, étude générale : délibérations du conseil municipal, rapports, analyse, devis, cahiers des charges, plans, profils, dessins, mémoires de frais d'étude.	1907-1909
108	Adduction d'eau potable : projet, dossiers d'exécution des travaux, dossier d'enquête publique, dossier d'acquisition de terrain contenant des actes, dossier de litige avec Joseph Altairac industriel à Pézenas. [Dossier très lacunaire]	1914-1928
109	Pompe centrifuge, acquisition et installation : devis, traité de gré à gré, procès-verbal de réception des travaux, décompte définitif, mandats de paiement, correspondance.	1929-1930

1010	Amenée d'eau potable aux hameaux de Laumède et de l'Estang : dossier de travaux.	1968-1972
1011	Adduction d'eau potable. - Première tranche, réfection du réseau à l'intérieur de la vieille ville et construction d'un réservoir de 600 m3 : dossier de travaux.	1967-1971
1012	Adduction d'eau potable. - Deuxième tranche, réfection du réseau de la ceinture de la vieille ville : projet, dossier de marché et de règlement des travaux du lot n°1 (canalisations).	1970-1972
1013	Adduction d'eau potable. - Troisième tranche, extension du réseau : dossier de travaux.	1972-1976
1014	Adduction d'eau potable. - Programme 1975, réfection de la station de pompage et d'une partie de la conduite de refoulement : projet, dossier de marché du lot n°2 (installations électromécaniques), dossier de règlement des travaux.	1975-1977
1015	Adduction d'eau potable. - Programme 1977, réfection de la conduite de refoulement : dossier de travaux.	1977-1980
1016	Evacuation des eaux usées. - Premier lot terrassement-canalisation-ouvrages accessoires, phases n°1 à 3 : dossiers de travaux.	1968-1973
1017	Evacuation des eaux usées : dossier de marché de l'entreprise du premier lot, quatrième phase, dossier de concours pour la construction de la station de refoulement (troisième lot), rapport.	1972-1974
1018	Evacuation des eaux usées. - Premier lot terrassement-canalisation-ouvrages accessoires, cinquième phase : dossier de travaux.	1972-1975
1019	Evacuation des eaux usées. - Deuxième lot, construction de la station d'épuration : dossier de travaux, dossier de demande de subvention.	1970-1975

- | | | |
|------|--|-----------|
| 1020 | Evacuation des eaux usées. - Troisième lot, construction de la station de refoulement : dossier de travaux (pour le dossier de concours, se reporter à l'article 1017). | 1972-1975 |
| 1021 | Evacuation des eaux usées. - Station d'épuration, amélioration : mémoire explicatif, plan de situation, plan des ouvrages existants. | 1977 |
| 1022 | Evacuation des eaux pluviales au carrefour du chemin d'intérêt commun n°39, de l'ancien chemin du Pouget à Vendémian et du chemin d'intérêt commun n°23 : dossier de travaux. | 1975-1976 |
| 1023 | Eclairage public. - Eclairage au gaz hydrocarboné (schiste), fourniture et achat de lanternes : délibérations du conseil municipal, traité de gré à gré, facture, reçus, correspondance (1882-1897). Eclairage électrique, construction d'une usine génératrice : devis estimatif, dessins des installations (1903). | 1882-1903 |
| | <i>AC : 204</i> | |
| 1024 | Chemins ruraux et vicinaux, reconnaissance et classement : registre des états comprenant un procès-verbal de bornage du chemin vicinal n°2 du Pouget à Montpellier. | 1833-1838 |
| 1025 | Chemins ruraux et vicinaux, reconnaissance et classement : arrêté préfectoral, procès-verbaux, tableau général, carte et nomenclature. | 1857-1971 |
| 1026 | Chemins ruraux et vicinaux, ouverture et entretien : instructions, arrêtés préfectoraux de création de ressources, délibérations du conseil municipal, avis et arrêtés du maire, registre de déclaration d'option en nature pour le paiement de la taxe vicinale, rapports de l'agent voyer cantonal, registre des alignements, dossiers d'acquisition et de cession de terrain, déclarations des propriétaires relatives aux empiètements du chemin de Salinier, demandes et arrêtés d'alignement, devis, pétitions, mandats de paiement, correspondance. | 1802-1939 |

AC : 201, 204

1027 Chemin de grande communication n°2 de Clermont-l'Hérault à Sète, ouverture et entretien : délibérations du conseil municipal, demandes et arrêtés d'alignement, rapports et avis de l'agent voyer, dossiers d'acquisition et de cession de terrain, mandats de paiement, correspondance.

1836-1868

AC : 202

1028 Chemin d'intérêt commun n°39 de Canet à La Taillade, ouverture et entretien : délibérations du conseil municipal, demandes et arrêtés d'alignement, rapports et avis de l'agent voyer, dossiers d'acquisition et de cession de terrain, dossier d'emprunt, mandats de paiement, plans, profils, correspondance.

1850-1903

AC : 203

1029 Chemins ruraux et voies communales, entretien et réparation : dossiers de travaux, plans.

1965-1982

1030 Route départementale n°6, construction d'un pont et établissement d'aqueducs : arrêtés préfectoraux, correspondance.

1853-1885

Sous-Série 20 - Moyens de transport et travaux divers

201 Chemin de fer, construction de voies et établissement de stations : arrêté préfectoral d'autorisation d'occupation temporaire de terrains, tableau et plan des terrains à occuper, correspondance.

1853-1900

AC : 301

202 Electrification des écarts : projets, dossier de travaux, convention de passage.

1951-1971

203 Amélioration et renforcement du réseau électrique : projet, dossiers de travaux, convention de passage.

1970-1983

- | | | |
|-----|---|-----------|
| 204 | Distribution d'énergie électrique pour l'éclairage public et la force motrice, concession : arrêtés préfectoraux, délibérations du conseil municipal, statuts et procès-verbaux de délibération du conseil d'administration de la Société biterroise de force et lumière, traités, avenants, cahier des charges, plans, tracés des canalisations, dossier d'autorisation d'établissement de conducteurs d'énergie électrique, polices d'abonnement, correspondance, notamment avec le syndicat intercommunal de défense contre les concessionnaires de distribution électrique. | 1905-1955 |
| 205 | Réseau téléphonique, construction et raccordement : arrêté préfectoral, conventions, liste des propriétés où doivent être établies les lignes, correspondance. | 1893-1983 |

Sous-Série 30 - Navigation et régime des eaux

- | | | |
|-----|--|-----------|
| 301 | Canal de l'Hérault ou canal de Gignac : arrêté préfectoral, dossier d'emprunt pour le paiement des garanties consenties par la commune, demandes de dégrèvement, correspondance. | 1879-1904 |
| | <i>AC : 401</i> | |
| 302 | Ruisseaux de Mayral et des Horts, curage : arrêté préfectoral, procès-verbal de piquetage, règlement d'eau, correspondance. | 1897-1905 |

Série P - Cultes

Sous-Série 1P - Culte catholique

- | | | |
|-----|--|-----------|
| 1P1 | Fabrique de l'église. - Administration et comptabilité : arrêté préfectoral de nomination des marguilliers, délibération du conseil municipal, délibérations du conseil de fabrique, budgets et comptes, dossier du legs Boniface, correspondance (1804-1893). Bancs de l'église, construction et location : arrêtés préfectoraux, pétition du conseil municipal contre l'usurpation de bancs (an XIII, 1832). | 1804-1893 |
| | <i>AC : 1P1, 1P2</i> | |

1P2	Relation avec le culte. - Recensement des communautés religieuses : correspondance (1862). Interdiction des processions : arrêté du maire, procès-verbal d'infraction contre la confrérie des pénitents blancs, correspondance (1883-1886). Séparation des Eglises et de l'Etat, suppression du budget des cultes et mise sous séquestre des biens : arrêtés préfectoraux, notes, correspondance (1905-1916).	1862-1916
-----	---	-----------

AC : 1P3, 1P4, 1P5

1P3	Père François, curé du Pouget : compte rendu dactylographié de sa première année de ministère, discours du maire prononcé à l'occasion de son décès, photographie, correspondance.	1981-1982
-----	--	-----------

Sous-Série 5P - Période révolutionnaire

5P1	Commune de Saint-Amans-de-Teulet, prestation de serment des prêtres : délibération du conseil municipal.	1792
-----	--	------

Série Q - Assistance et prévoyance

Sous-Série 1Q - Bureaux de bienfaisance, secours d'urgence

1Q1	Bureau de bienfaisance, administration : registre des délibérations de la commission administrative (1822-1829), arrêtés préfectoraux de nomination des membres de la commission administrative, délibération du conseil municipal, règlement intérieur, correspondance.	1822-1929
-----	--	-----------

AC : 1Q1, 1Q2

1Q2	Bureau de bienfaisance, comptabilité : budgets et comptes. [Lacunes importantes]	1824-1980
-----	---	-----------

1Q3	Bureau de bienfaisance, comptabilité : cahiers des dépenses.	1920-1928
-----	--	-----------

1Q4	Bureau de bienfaisance, secours aux assistés : cahier des comptes rendus de réunion de la commission d'admission, cahier de délivrance des bons, carnets de bons, bons individuels.	1907-1940
-----	---	-----------

Sous-Série 2Q - Œuvres charitables

2Q1	Atelier de charité et distribution de soupe à la Rumfort : arrêté préfectoral, délibérations du conseil municipal, correspondance.	1792-1852
-----	--	-----------

Sous-Série 3Q - Etablissements hospitaliers, Hospitalisation

3Q1	Hospitalisation et aliénés : arrêtés préfectoraux d'internement, délibération du conseil municipal, feuille nominale des malades civils traités, état des sommes à payer, reçu, correspondance.	1814-1898
-----	---	-----------

Sous-Série 5Q - Application des lois d'assistance et de prévoyance

5Q1	Retraites ouvrières et paysannes : certificat d'inscription, correspondance.	1911-1929
-----	--	-----------

AC : 4Q2

5Q2	Allocations, retraites et pensions militaires, attribution : délibération du conseil municipal, registre des bénéficiaires, listes nominatives, livrets de paiement, bordereaux de dossiers de demande, certificats, actes de notification, correspondance.	1793-1937
-----	---	-----------

AC : 4Q1

5Q3	Allocation militaire, dossier individuel d'Adrien CONGRAS tué à l'ennemi en 1917 : notification d'un arrêté portant concession d'un ascendant, livret de famille, état de position de famille, livrets militaires, contrat de mariage, acte notarié de cession de droits, livret de caisse d'épargne, cartes postales.	1867-1932
-----	--	-----------

- | | | |
|------|---|-----------|
| 5Q4 | Assistance médicale gratuite, organisation du service et admission des indigents : arrêtés préfectoraux, délibérations du conseil municipal, délibérations de la commission d'assistance médicale gratuite, listes nominatives des bénéficiaires, états des sommes dues pour fournitures et prestations médicales, tarif des médicaments et objets de chirurgie, carnets et bons de consultation, feuilles de maladie, état des bons de pain fournis, correspondance. | 1857-1949 |
| | <i>AC : 4Q3</i> | |
| 5Q5 | Assistance aux vieillards, aux infirmes et aux incurables, admission : instructions, cartes individuelles, pièces justificatives aux demandes, liste nominative des bénéficiaires, correspondance. | 1906-1944 |
| 5Q6 | Assistance aux femmes en couches, admission : instructions, listes des personnes proposées, cahier de contrôle des paiements, cartes individuelles, correspondance. | 1915-1938 |
| | <i>AC : 4Q4</i> | |
| 5Q7 | Protection du premier âge et de l'enfance, organisation du service et admission : arrêtés préfectoraux de nomination des médecins inspecteurs, instructions, état statistique, registre de déclaration des parents ou ayants-droit, registre de déclaration des nourrices, gardeuses ou sevreuses, avis de déclaration, livret à souche des certificats délivrés par le maire, carnet de nourrice, certificats médicaux, correspondance. | 1855-1931 |
| 5Q8 | Assistance et encouragement aux familles nombreuses, admission : instructions, listes des chefs de famille et mères admis, cartes individuelles, correspondance. | 1914-1939 |
| 5Q9 | Allocations familiales : instructions, listes des employeurs assujettis, registre d'inscription, récépissés, cartes d'immatriculation, bulletins d'adhésion, déclarations des chefs d'exploitation, questionnaires renseignés, correspondance. | 1931-1939 |
| 5Q10 | Sociétés de secours mutuels : proposition de récompense honorifique en faveur des membres, correspondance. | 1854-1898 |
| | <i>AC : 4Q5</i> | |

5Q11 Accidents du travail : registre des déclarations. 1898-1925

Série R - Instruction publique, Sciences, Lettres et Arts

Sous-Série 1R - Instruction publique

1R1 Ecole primaire communale, fonctionnement et admission : listes des enfants admis gratuitement, listes nominatives des enfants âgés de 6 à 13 ans, registres matricules de toutes les filles reçues à l'école, pétition des pères de famille, correspondance. 1853-1885

1R2 Instituteurs, nomination et traitement : décret impérial, arrêtés préfectoraux, délibération du conseil municipal, registre des déclarations faites par les instituteurs, procès-verbal d'installation, correspondance. 1834-1896

1R3 Cours d'adulte, ouverture et fonctionnement : délibérations du conseil municipal, correspondance. 1865-1884

1R4 Mobilier et fournitures scolaires, concession et achat : inventaires détaillés, listes des livres de la bibliothèque scolaire, traités de gré à gré, commandes, mémoires, factures, correspondance. 1844-1939

1R5 Enseignement supérieur. - Ecole navale du Bousquet de Sète, demande d'admission : certificat médical, correspondance (1885). Bourse pour l'école primaire supérieure de fille de Clermont-l'Hérault, attribution : avis de notification (1909). 1885-1909

1R6 Ecoles libres, ouverture : avis du maire, délibération du conseil académique de l'Hérault, registre de déclarations, déclaration et récépissé, certificats, correspondance. 1852-1903

AC : 1R5

Messieurs les Conseillers Municipaux

Nous soussignés tous pères
de famille domiciliés au Pouget, n'ayant
en vue que le bien-être, et l'instruction de nos
enfants, venons attirer l'attention du Conseil
municipal sur le manque complet d'harmonie
qui règne dans nos écoles Laïques de filles.

Nous venons donc en conséquence vous
prier de rechercher les causes de ces désordres qui
ne tendent rien moins qu'à discréditer le
principe que nous défendons et chérissons le
plus comme étant le plus juste et le plus
progressif.

Votre dévouement et votre impartialité
bien connus nous sont un sûr garant de
la justice que nous attendons de vous.

Agreez Messieurs les Conseillers avec
nos sentiments respectueux
l'assurance de notre parfaite considération.

Fauré P. Pramu L. Coustol
C. Bernard A. Veyre Meryer

Pétition des pères de familles (1R1)

Sous-Série 2R - Sciences, Lettres et Arts

2R1	Monuments historiques et objets d'art, classement et conservation : arrêtés ministériels, correspondance.	1912-1956
-----	---	-----------

Sous-Série 3R - Sport et tourisme

3R1	Société mixte de tir du Pouget, constitution et fonctionnement : arrêtés préfectoraux, délibération du conseil municipal, règlement, correspondance.	1896-1908
-----	--	-----------

3R2	Foyer rural : bulletins et publications sur la commune.	1968-1969
-----	---	-----------

Série S - Pièces ne rentrant pas dans les autres séries

S1	Société de secours mutuels la Fraternité pougétoise : décret présidentiel autorisant l'acceptation des legs Gauget et Fournet, registre matricule, feuille de visite, correspondance.	1890-1899
----	---	-----------

S2	Société de secours mutuels la Fraternité pougétoise, gestion des assurances sociales : registres de comptabilité, feuilles de cotisation, reçus, feuilles de maladie ou de maternité, carnets de chèques, cartes de membres de la clinique mutualiste de l'Hérault, brassards d'administrateur, copies d'ordonnance, correspondance.	1937-1941
----	--	-----------

S3	Société de secours mutuels la Soubésienne : livrets de sociétaires.	1930-1935
----	---	-----------

S4	Confédération générale des vignerons, section du Pouget : registres des adhérents contenant le montant de la cotisation et le nombre d'hectolitres produits.	1929-1939
----	--	-----------

S5	Photographie de communiant(e) (noir et blanc 23,4 x 14 cm). [Années 1920-1930]	SD
----	---	----

Série T - Urbanisme

T1	Plan d'occupation des sols : dossier approuvé.	1976-1983
T2	Restructuration du centre village et rénovation urbaine : étude.	[1980]
T3	Zone d'intervention foncière et zone d'aménagement différé, aménagement : arrêtés préfectoraux, plans.	1980-1981
T4	Lotissement communal n°1, aménagement : projet, dossier d'agrément.	1970-1973
T5	Lotissement communal n°1, aménagement : dossiers de marché et de règlement des travaux de voirie.	1972-1974
T6	Lotissement communal n°1, cession des lots : actes notariés, attestations.	1973
	<i>Communicable en 2049</i>	
T7	Lotissement communal n°2 la Montagne, aménagement : dossier d'agrément, dossier de travaux des lots 1 et 4 (élargissement du chemin de Saint-Amans et électrification).	1973-1976
T8	Lotissement communal n°2 la Montagne, acquisition des terrains et cession des lots : actes notariés, plans.	1973-1977
	<i>Communicable en 2053</i>	
T9	Lotissement communal n°3 le Garabas, aménagement : projet, dossier de travaux.	1973-1978
T10	Lotissement communal n°3 le Garabas, acquisition des terrains et cession des lots : actes notariés.	1975-1978
	<i>Communicable en 2054</i>	

T11	Lotissement n°4 Tras Lafont, aménagement : projet, arrêtés préfectoraux d'autorisation de lotir, conventions.	1980-1982
T12	Lotissement n°4 Tras Lafont, acquisition de terrains et cession de lots : actes notariés. <i>Communicable en 2059</i>	1982-1983
T13	Lotissements privés Plazol et Boulet : dossier d'autorisation de lotir. <i>Communicable en 2051</i>	1951-1975
T14	Registres d'enregistrement des permis de construire (1958-1964, 1969-1973).	1958-1973
T15	Permis de construire.	1951-1958
T16	Permis de construire (A).	1960-1979
T17	Permis de construire (B).	1960-1979
T18	Permis de construire (C).	1960-1979
T19	Permis de construire (D-E).	1960-1979
T20	Permis de construire (F-H).	1960-1979
T21	Permis de construire (J-L).	1960-1979
T22	Permis de construire (M-N).	1960-1979
T23	Permis de construire (O-R).	1960-1979
T24	Permis de construire (S).	1960-1979

T25	Permis de construire (T-Y).	1960-1979
T26	Permis de construire : collection de la Direction Départementale de l'Equipement (DDE).	1980
T27	Permis de construire : collection de la DDE.	1980
T28	Permis de construire : collection de la DDE.	1981
T29	Permis de construire : collection de la DDE.	1982
T30	Permis de construire : collection de la DDE.	1982

ARCHIVES CONTEMPORAINES

1W Administration communale

1W1	Séances et commissions du conseil municipal : comptes rendus (20 mars 1971 – 4 avril 2006).	1971-2006
1W2	Registre des délibérations du conseil municipal (19 mai 1978 - 25 avril 1986).	1978-1986
1W3	Registre des délibérations du conseil municipal (25 avril 1986 - 10 septembre 2002).	1986-2002
1W4	Registre des délibérations du conseil municipal (9 décembre 2002 - 26 mars 2008).	2002-2008
1W5	Registre des délibérations du conseil municipal (26 mars 2008 - 8 septembre 2009).	2008-2009
1W6	Registre des délibérations du conseil municipal (8 septembre 2009 - 15 décembre 2010).	2009-2010
1W7	Délibérations du conseil municipal : collection chronologique.	1986-1989
1W8	Délibérations du conseil municipal : collection chronologique.	1989-1995
1W9	Délibérations du conseil municipal : collection chronologique.	1995-1998
1W10	Délibérations du conseil municipal : collection chronologique.	2004-2008
1W11	Registre des arrêtés du maire (15 mai 1971 - 1 ^{er} juin 1990).	1971-1990
1W12	Registre des arrêtés du maire (2 juillet 1990 - 2 août 1999).	1990-1999
1W13	Registre des arrêtés du maire (15 juin 1999 - 14 septembre 2007).	1999-2007

1W14	Registre des arrêtés du maire (1 ^{er} février 2008 - 16 décembre 2008).	2008
1W15	Registre des arrêtés du maire concernant le personnel et la voirie (15 mai 1971 - 7 juillet 2006).	1971-2006
1W16	Registre des arrêtés temporaires de voirie du maire (14 septembre 2007 - 27 décembre 2010).	2007-2010
1W17	Registre des arrêtés du maire concernant le personnel (9 août 1999 - 19 janvier 2010). <i>Communicable en 2061</i>	1999-2010
1W18	Registre des arrêtés du maire concernant le personnel (19 janvier 2010 - 23 décembre 2010). <i>Communicable en 2061</i>	2010
1W19	Correspondance du maire (classement alphabétique des correspondants : A et B).	1981-2000
1W20	Correspondance du maire (C et D).	1978-1997
1W21	Correspondance du maire (E à G).	1977-1998
1W22	Correspondance du maire (H à N).	1977-1990
1W23	Correspondance du maire (O à R).	1977-1999
1W24	Correspondance du maire (S à Z).	1977-2000
1W25	Correspondance avec les sapeurs-pompiers.	1984-1989

1W26	Communication municipale : publications à destination des administrés. <i>"Le Pouget informations. Bulletin municipal" (1977-1980)</i> <i>"La lettre du Conseil municipal" (1983-2006)</i>	1977-2006
1W27	Communication de l'équipe municipale à destination des administrés : comptes rendus des mandatures écoulées. <i>"Six ans au service du Pouget : mars 1977-1983"</i> <i>"Le Pouget" (1983-1989)</i> <i>"Pour l'avenir, une équipe au service de tous : 1989-1995"</i>	1983-1995
1W28	Revue de presse (essentiellement tirée du Midi Libre).	2001-2013
<u>2W Administration générale</u>		
2W1	Recensement militaire des jeunes gens : listes nominatives de recensement et de régularisation. <i>Communicable en 2062</i>	1990-2011
2W2	Police municipale : comptes rendus d'activité et d'intervention (2012-2013), suivi de main-courante, procès-verbaux d'infraction, procès-verbal d'enquête de gendarmerie, rapports d'information et de délit, convention et avenant de gestion du service de fourrière (2009-2011), convention de prestations de service de fourrière animale (2012), convention de mutualisation de police municipale entre les communes de Bélarga, Le Pouget, Saint-Bauzille-de-la-Sylve, Tressan et Vendémian (2012), actes de notification, photographies, correspondance. <i>Communicable en 2064</i>	2009-2013
2W3	Chasse : carnets d'enregistrement des permis.	1975-2000
2W4	Oléiculture : déclarations d'oliviers, liste des parcelles.	1984-1997
2W5	Viticulture : déclarations d'arrachage (1993), déclarations annuelles de stock de vin et de moût (2003-2009), déclarations annuelles de récolte (2004, 2005).	1993-2009

2W6	Viticulture : déclarations annuelles de récolte.	2005-2010
2W7	Calamités agricoles. - Grêle, vent et tempête de septembre 2008 : avis aux contribuables, réclamation collective pour pertes de récoltes, déclarations individuelles de pertes de récolte, correspondance. <i>Communicable en 2059</i>	2008
2W8	Tornade du 7 février 1984 et orages des 11 et 12 décembre 2002 : rapports et déclarations de sinistre, demande de subvention (2003), arrêté préfectoral, photographies, correspondance.	1979-2003
2W9	Litiges et plaintes diverses : photographie, pétition, récépissés de dépôts de plainte, correspondance. <i>Communicable en 2064</i>	1988-2013
2W10	Affaire Chène et Clavel : dossiers de contentieux. <i>Communicable en 2080</i>	1992-2004
2W11	Affaires Frontisi et Gayraud : dossiers de contentieux. <i>Communicable en 2078</i>	1986-2002
2W12	Affaire Basset Jacques : dossier de contentieux. <i>Communicable en 2080</i>	1999-2004
2W13	Affaires Clavel, Viste / Barbazo, Belmas / Galtier et Evrard / Carsenac : dossier de contentieux. <i>Communicable en 2089</i>	2006-2013
2W14	Affaire Clavel : dossier de contentieux. <i>Communicable en 2081</i>	2003-2005
2W15	Affaires contre les Domaines et contre De Crecy : dossiers de contentieux. <i>Communicable en 2082</i>	2006

2W16 Affaires Basset Jacques, Evrard Emmanuel, Favas (consorts), Piart Marie-Françoise : dossiers de contentieux. 1979-2013

Communicable en 2089

2W17 Affaire Boukabous / Vabre, Pelizzari / Adam et Chène, Barthe : dossiers de contentieux. 2004-2011

Communicable en 2087

2W18 Affaire Monel : dossier de contentieux. 2013

Communicable en 2089

2W19 Vaccinations : registre de suivi et listes nominatives des assujettis. 1978-1989

Communicable en 2040

2W20 Concessions au cimetière : registre d'enregistrement. 1978-2000

Communicable en 2051

3W Etat civil

3W1 Registre des actes de naissance, mariage et décès. 1983-1992

Communicable en 2068

3W2 Registre des actes de naissance, mariage et décès. 1993-2002

Communicable en 2078

3W3 Actes de naissance, mariage et décès (non reliés). 2003-2011

Communicable en 2087

3W4 Actes de naissance, mariage et décès (non reliés). 2012-2013

Communicable en 2089

4W Elections

4W1	Elections politiques : listes électorales générales.	1991-2012
4W2	Elections professionnelles : listes électorales provisoires et définitives. <i>Prud'hommes (1997, 2002, 2008)</i> <i>Chambre d'agriculture (1983, 2007)</i> <i>Baux ruraux (1984, 1989, 2001, 2010)</i>	1983-2010
4W3	Elections européennes : listes d'émargement des votes. <i>Communicable en 2055</i>	1989-2004
4W4	Référendums : listes d'émargement des votes. <i>Communicable en 2051</i>	1992-2000
4W5	Elections présidentielles : listes d'émargement des votes. <i>Communicable en 2058</i>	1988-2007
4W6	Elections législatives : listes d'émargement des votes (dont cantonales de 1988). <i>Communicable en 2058</i>	1988-2007
4W7	Elections régionales : listes d'émargement des votes. <i>Communicable en 2055</i>	1992-2004
4W8	Elections cantonales : listes d'émargement des votes. <i>Communicable en 2059</i>	1994-2008
4W9	Elections municipales : listes d'émargement des votes. <i>Communicable en 2059</i>	1989-2008

4W10	Elections professionnelles : listes d'émargement des votes. <i>Prud'hommes (2002)</i> <i>Chambre d'agriculture (2001)</i> <i>Mutualité sociale agricole (1984)</i> <i>Communicable en 2053</i>	1984-2002
4W11	Elections européennes : procès-verbaux des opérations de vote, résultats, télégrammes, affiches.	1989-2009
4W12	Référendums : procès-verbaux des opérations de vote, télégrammes, affiches.	1988-2005
4W13	Elections présidentielles : procès-verbaux des opérations de vote, liste des candidats et des représentants départementaux, résultats, télégrammes, affiches.	1995-2012
4W14	Elections sénatoriales : procès-verbaux des opérations de vote, procès-verbaux d'élection des délégués et suppléants, tableaux des résultats, télégrammes, affiche.	1989-2008
4W15	Elections législatives : procès-verbaux des opérations de vote, états des suffrages obtenus, télégrammes, affiches.	1993-2012
4W16	Elections régionales : procès-verbaux des opérations de vote, résultats, télégrammes, affiches.	1992-2010
4W17	Elections cantonales : procès-verbaux des opérations de vote, listes des candidats, résultats, télégrammes, affiches, correspondance.	1988-2008
4W18	Elections municipales : procès-verbaux des opérations de vote, procès-verbaux d'élection, de nomination et d'installation du maire et des adjoints, extrait du procès-verbal des opérations de nomination, procès-verbaux d'installation, feuilles de proclamation, tableaux du conseil municipal, états des suffrages obtenus, télégrammes, affiches, bulletins de vote.	1989-2008

4W19 Elections professionnelles : procès-verbaux des opérations de vote, liste des candidats, résultats, télégrammes, affiches. 1983-2002

Prud'hommes (2002)
Chambre des métiers (1989, 1992)
Chambre d'agriculture (1983, 2001)
Mutuelle sociale agricole (1984, 1999)
Baux ruraux (1983-2002)

5W Finances et comptabilité

5W1 Budgets et comptes. 1983

5W2 Budgets et comptes. 1984

5W3 Budgets et comptes. 1985

5W4 Budgets et comptes. 1986

5W5 Budgets et comptes. 1987

5W6 Budgets et comptes. 1988

5W7 Budgets et comptes. 1989

5W8 Budgets et comptes. 1990

5W9 Budgets et comptes. 1991

5W10 Budgets et comptes. 1992

5W11 Budgets et comptes. 1993

5W12 Budgets et comptes. 1994

5W13	Budgets et comptes.	1995
5W14	Budgets et comptes.	1996
5W15	Budgets et comptes.	1997
5W16	Budgets et comptes.	1998
5W17	Budgets et comptes.	1999
5W18	Budgets et comptes.	2000
5W19	Budgets et comptes.	2001
5W20	Budgets et comptes.	2002
5W21	Budgets et comptes.	2003
5W22	Budgets et comptes.	2004
5W23	Budgets et comptes.	2005
5W24	Budgets et comptes.	2006
5W25	Budgets et comptes.	2007
5W26	Budgets et comptes, grand livre.	2008
5W27	Budgets et comptes, grand livre.	2009
5W28	Budgets et comptes.	2010

5W29	Budgets et comptes, grand livre.	2011
5W30	Budgets et comptes, grand livre.	2012
5W31	Budget primitif.	2013
5W32	Services publics de distribution d'eau potable et d'assainissement : comptes.	1994
5W33	Services publics de distribution d'eau potable et d'assainissement : budgets et comptes.	1995
5W34	Services publics de distribution d'eau potable et d'assainissement : budgets et comptes.	1996
5W35	Services publics de distribution d'eau potable et d'assainissement : budgets et comptes.	1997
5W36	Services publics de distribution d'eau potable et d'assainissement : budgets et comptes.	1998
5W37	Services publics de distribution d'eau potable et d'assainissement : budgets et comptes.	1999
5W38	Services publics de distribution d'eau potable et d'assainissement : budgets et comptes.	2000
5W39	Services publics de distribution d'eau potable et d'assainissement : budgets et comptes.	2001
5W40	Services publics de distribution d'eau potable et d'assainissement : comptes.	2002
5W41	Services publics de distribution d'eau potable et d'assainissement : budgets et comptes.	2003

5W42	Services publics de distribution d'eau potable et d'assainissement : budgets et comptes.	2004
5W43	Services publics de distribution d'eau potable et d'assainissement : budgets et comptes.	2005
5W44	Services publics de distribution d'eau potable et d'assainissement : budgets et comptes.	2006
5W45	Services publics de distribution d'eau potable et d'assainissement : comptes.	2007
5W46	Services publics de distribution d'eau potable et d'assainissement : budgets et comptes.	2008
5W47	Services publics de distribution d'eau potable et d'assainissement : budgets et comptes.	2009
5W48	Services publics de distribution d'eau potable et d'assainissement : budgets et comptes.	2010
5W49	Services publics de distribution d'eau potable et d'assainissement : budgets et comptes.	2011
5W50	Services publics de distribution d'eau potable et d'assainissement : budgets et comptes.	2012
5W51	Services publics de distribution d'eau potable et d'assainissement : budget primitif.	2013
5W52	Centre Communal d'Action Sociale (CCAS) : comptes administratifs (1989, 2000-2006, 2008-2012).	1989-2012
5W53	CCAS : comptes de gestion (1994, 1997-2010).	1994-2010

5W54	CCAS : budgets primitifs et supplémentaires (1990, 1998-2006, 2008-2013).	1990-2013
5W55	Synthèses annuelles des comptes.	2004-2008
5W56	Situation financière de la commune : études sur les exercices 2001-2005 et 2002-2006, tableaux prévisionnels d'extinction de la dette.	2006-2007
5W57	Imposition. - Taxes foncières et d'habitation : copies de la matrice, tableaux de renseignements extraits du rôle général, états des bases exonérées dans le rôle, état d'imposition, détail des cotisations.	1983-2011
5W58	Imposition de la cave coopérative Les Trois Grappes : relevés annuels des apports de la coopérative (par récolte).	1987-1994
5W59	Imposition sur le revenu des bénéficiaires des exploitations agricoles : liste de classement de l'année 2008.	2009

Communicable en 2035

6W Personnel communal

6W1	Rémunération et cotisations sociales : registre de suivi du personnel (dont déclarations individuelles d'emploi).	1959-1978
-----	---	-----------

Communicable en 2029

6W2	Rémunération et cotisations sociales : registre des traitements et salaires.	1982-2001
-----	--	-----------

Communicable en 2052

6W3	Suivi du personnel : registre unique des agents en activité.	2007-2013
-----	--	-----------

Communicable en 2064

6W4	Rémunération et cotisations sociales : déclarations et bordereaux de déclarations annuels. <i>Communicable en 2049</i>	1973-1998
6W5	Rémunération et cotisations sociales : tableaux récapitulatifs annuels, déclaration initiale. <i>Communicable en 2063</i>	2005-2012
6W6	Rémunération des agents et des élus : bulletins de paie et d'indemnités. <i>Communicable en 2040</i>	1983-1989
6W7	Rémunération des agents et des élus : bulletins de paie et d'indemnités. <i>Communicable en 2044</i>	1990-1993
6W8	Rémunération des agents et des élus : bulletins de paie et d'indemnités. <i>Communicable en 2060</i>	2007-2009
6W9	Rémunération des agents et des élus : bulletins de paie et d'indemnités. <i>Communicable en 2063</i>	2010-2012
6W10	Rémunération des agents et des élus : bulletins de paie et d'indemnités. <i>Communicable en 2064</i>	2013
6W11	Dossiers de personnel (B à MOR). <i>Communicable en 2089</i>	1961-2013
6W12	Dossiers de personnel (O à V). <i>Communicable en 2089</i>	1949-2013

6W13	Notation et entretiens individuels du personnel : fiches individuelles. <i>Communicable en 2064</i>	2006-2013
6W14	Délibérations et arrêtés relatifs au personnel. <i>Communicable en 2049</i>	1982-1998
6W15	Contrats aidés : dossiers individuels (B à S). <i>Communicable en 2057</i>	1994-2006
6W16	Contractuels du spectacle vivant : dossier de suivi des déclarations sociales GUSO. <i>Communicable en 2064</i>	2011-2013
6W17	Femmes de service et agents spécialisés des écoles maternelles : dossiers de suivi des candidatures. <i>Communicable en 2037</i>	1986
6W18	Médecine préventive : conventions d'adhésion et avenants.	2011-2013
6W19	Médecine préventive : comptes rendus de visite, prescriptions médicales. <i>Communicable en 2114</i>	2000-2013
6W20	Assurances du personnel : contrats, conventions, correspondance.	1997-2001
6W21	Absences du personnel : dossiers statistiques annuels.	2008-2012
6W22	Gestion des maladies et absences de courte durée : enquête administrative, déclarations de la collectivité, certificats médicaux, relevés des prestations (CPAM). <i>Communicable en 2063</i>	1999-2012

6W23	Médaille du travail : dossier de demande, correspondance. <i>Communicable en 2059</i>	2007-2008
6W24	Pôle emploi. - Démarche qualité : contrats de service.	2009-2010
6W25	Travaux d'utilité collective (TUC) : dossier de suivi des stagiaires. <i>Communicable en 2040</i>	1985-1989

7W Urbanisme

7W1	Permis de construire (n°25 à 377).	1983
7W2	Permis de construire (n°404 à 744).	1983
7W3	Permis de construire (n°10 à 1008).	1984
7W4	Permis de construire (n°1011 à 1018).	1984
7W5	Permis de construire.	1985
7W6	Permis de construire.	1986
7W7	Permis de construire.	1987
7W8	Permis de construire.	1988
7W9	Permis de construire.	1989
7W10	Permis de construire.	1990
7W11	Permis de construire.	1991

7W12	Permis de construire.	1992
7W13	Permis de construire.	1993
7W14	Permis de construire.	1994
7W15	Permis de construire.	1995
7W16	Permis de construire.	1996
7W17	Permis de construire.	1997
7W18	Permis de construire.	1998
7W19	Permis de construire (n°1 à 19).	1999
7W20	Permis de construire (n°20 à 33).	1999
7W21	Permis de construire (n°1 à 14).	2000
7W22	Permis de construire (n°15 à 28).	2000
7W23	Permis de construire (n°1 à 18).	2001
7W24	Permis de construire (n°20 à 34).	2001
7W25	Permis de construire (n°1 à 22).	2002
7W26	Permis de construire (n°23 à 40).	2002
7W27	Permis de construire (n°41 à 50).	2002

7W28	Permis de construire (n°1 à 20).	2003
7W29	Permis de construire (n°21 à 32).	2003
7W30	Permis de construire (n°1 à 20).	2004
7W31	Permis de construire (n°21 à 34).	2004
7W32	Permis de construire (n°1 à 11).	2005
7W33	Permis de construire (n°12 à 26).	2005
7W34	Permis de construire (n°1 à 15).	2006
7W35	Permis de construire (n°16 à 26).	2006
7W36	Permis de construire (n°1 à 14).	2007
7W37	Permis de construire (n°15 à 26).	2007
7W38	Permis de construire (n°27 à 31).	2007
7W39	Permis de construire (n°32 à 35).	2007
7W40	Permis de construire (n°1 à 5).	2008
7W41	Permis de construire (n°6 à 12).	2008
7W42	Permis de construire (n°13 à 24).	2008
7W43	Permis de construire.	2009

7W44	Permis de construire (n°3 à 12).	2010
7W45	Permis de construire (n°13 à 19).	2010
7W46	Permis de construire (n°1 à 10).	2011
7W47	Permis de construire (n°11 à 19).	2011
7W48	Permis de construire (n°1 à 18).	2012
7W49	Permis de construire (n°19 à 31).	2012
7W50	Permis de construire (n°32 à 44).	2012
7W51	Permis de construire (n°45 à 51).	2012
7W52	Permis de construire (n°1 à 13).	2013
7W53	Permis de construire (n°13 à 28).	2013
7W54	Déclarations de travaux.	1989-1997
7W55	Déclarations préalables (n°1 à 24).	2008
7W56	Déclarations préalables (n°25 à 49).	2008
7W57	Déclarations préalables (n°1 à 25).	2009
7W58	Déclarations préalables (n°26 à 46).	2009
7W59	Déclarations préalables (n°1 à 23).	2010

7W60	Déclarations préalables (n°23 à 47).	2010
7W61	Déclarations préalables (n°1 à 15).	2011
7W62	Déclarations préalables (n°16 à 27).	2011
7W63	Déclarations préalables (n°1 à 20).	2012
7W64	Déclarations préalables (n°5 à 26).	2013
7W65	Déclarations préalables (n°27 à 35).	2013
7W66	Déclarations d'intention d'aliéner.	2001-2010
7W67	Registres d'enregistrement des autorisations d'urbanisme.	1973-2001
7W68	Plan d'Occupation des Sols (POS), révision et modification : dossiers de suivi.	1987-1999
7W69	Révision du POS : dossiers de suivi.	1999-2007
7W70	Révision du Plan Local d'Urbanisme (PLU) : dossiers de suivi contenant une convention Etat / commune pour l'instruction des actes relatifs à l'occupation des sols).	1998-2003
7W71	Révision du PLU : dossiers d'enquête publique.	2004
7W72	Révision du PLU : dossiers de suivi et dossier d'enquête publique.	2006-2007
7W73	Cadastre : microfilms.	1980-2003
7W74	Bornage : plans d'alignement, états parcellaires.	2001-2007

7W75	Elaboration du Plan de Prévention des Risques naturels d'Inondation (PPRI) : dossiers de suivi et d'enquête publique.	2000-2006
7W76	Zone d'Aménagement Concertée (ZAC) de la Salamane (commune de Clermont-l'Hérault). - Construction d'un entrepôt logistique (Système U) : rapport du commissaire-enquêteur, dossier de demande d'autorisation d'exploiter.	2011
7W77	Aménagement de Zone d'Activités Economiques (ZAE) : avant projet sommaire, dossier de demande de subvention.	1987
7W78	ZAE La Taillade. - Aménagement du lotissement : règlement, cahier des charges de cession, programme des travaux, plans.	2000-2001
7W79	Aménagement de la ZAE les Trois Fontaines : dossier de demande d'autorisation de lotir (permis n°210-04-C0002), dossier de réception des ouvrages (dont rapports d'inspections télévisées des réseaux), dossier de récolement, dossier de suivi de l'accessibilité et de la sécurité incendie, demande d'approbation du projet d'exécution d'alimentation électrique, plan.	2004-2006
7W80	ZAE les Trois Fontaines. - Agrandissement d'un bâtiment industriel : dossier de permis de construire (n°18).	2010
7W81	Cave coopérative les Trois Grappes. - Travaux d'aménagements et traitement des effluents : dossier de demande d'autorisation, rapport du commissaire-enquêteur, dossier de demande de permis de construire modificatif (2000), correspondance.	2000-2013
7W82	Cave coopérative Clochers et Terroirs (commune de Puilacher), exploitation : dossier de demande d'autorisation, étude d'impact acoustique, rapport du commissaire enquêteur.	2005-2006

7W83	Aménagement de lotissements : dossiers d'autorisation et d'arrêté de lotir, dossier de permis d'aménager, dossiers de récolement, rapport de télé-inspection des canalisations. <i>Bellevue (2010)</i> <i>Les Combes (1999)</i> <i>Quartier les Condamines (2013)</i> <i>Les Costettes (2000-2002)</i> <i>Les Donebelles (2005)</i>	1999-2013
7W84	Aménagement de lotissements : dossiers d'autorisation et d'arrêté de lotir, dossier des ouvrages exécutés. <i>Les Glycines II (2000-2002)</i> <i>Henry (2001)</i> <i>Les Jardins d'Amandine (2000-2001)</i>	2000-2002
7W85	Aménagement de lotissements : dossier de demande d'autorisation de lotir, dossier de permis d'aménager, dossier de déclaration au titre de la loi sur l'eau. <i>Lagarel (2011-2013)</i> <i>Le Mas de l'Aubun (2001-2003)</i>	2001-2013
7W86	Aménagement de lotissements : dossiers d'autorisation et d'arrêté de lotir, dossier de permis d'aménager. <i>Le Mas des Fleurs (1998)</i> <i>Le Prieuré de Saint-Amans (1988-1994)</i>	1988-1998
7W87	Lotissement de Saint-Amans, aménagement de la voirie et des réseaux : dossier de marché.	1984-1985
7W88	Lotissement de Saint-Amans, aménagement de la voirie et des réseaux : dossier de suivi des travaux, dossiers de suivi du projet, plans.	1984-1987
7W89	Aménagement du lotissement de Saint-Amans, 3° et 4° tranche : dossiers de marché et de suivi des travaux, dossier de suivi de l'emprunt communal, acte notarié. <i>Communicable en 2075</i>	1992-1999
7W90	Aménagement du lotissement de Saint-Amans : dossiers d'agrément.	1985-1998

7W91 Aménagement de lotissements : permis d'aménager, dossier de demande d'autorisation de lotir, dossier de récolement et déclaration préalable d'alimentation électrique. 2003-2012

Teilhard (2003)

Les Terrasses de Saint-Amans (2011-2012).

7W92 Aménagement de lotissements : dossier de permis d'aménager, dossier de demande de permis de construire et d'autorisation de lotissement, dossiers de suivi des travaux. 1985-2011

Les Terrasses du Soleil (1985)

Les Tilleuls (2009-2011)

8W Assainissement, eau potable, déchets et environnement

8W1 Association syndicale autorisée pour l'assainissement de la plaine de l'Estang : extraits du registre des délibérations, contrat de prêt, jugements de la chambre régionale des comptes, correspondance. 1969-1992

8W2 Association syndicale autorisée pour l'assainissement de la plaine de l'Estang : budgets et comptes 1969-1996

8W3 Association syndicale autorisée pour l'assainissement de la plaine de l'Estang. - Réfection de la galerie souterraine du ruisseau des Yeux (1968-1969) et curage du fossé des Yeux (1988) : dossier de marché et avant-projet sommaire. 1968-1988

8W4 Association syndicale autorisée pour l'assainissement de la plaine de l'Estang. - Personnel, cotisations sociales : déclarations annuelles des données sociales, bordereaux et tableaux récapitulatifs. 1970-1996

Communicable en 2047

8W5 Construction et entretien du réseau d'assainissement, programmes 1980 à 1990 : dossiers de marché et de demandes de subventions. 1980-1990

8W6	Assainissement et eau potable. - Extension des réseaux avec le raccordement du chemin de Vendémian : dossier de consultation des entreprises.	1988
8W7	Réhabilitation des réseaux d'assainissement, première phase : dossiers de marché.	2004-2006
8W8	Réhabilitation des réseaux d'assainissement, seconde phase (programmes 2008-2013) : dossiers de demande de subvention, dossier de consultation des entreprises, dossier de procédures adaptées.	2007-2013
8W9	Entretien du réseau d'assainissement, programme 2007-2008 : dossier de demande de subvention.	2006
8W10	Réhabilitation du réseau d'assainissement : dossiers de demande de subvention, dossiers de marché. <i>Route de Montpellier (2000)</i> <i>Rue Sainte-Catherine (2007)</i> <i>Avenue de Pouzols (2008-2009)</i> <i>Voie d'accès à la station d'épuration (2009)</i>	2000-2009
8W11	Inspection et localisation des réseaux d'assainissement : rapports d'examens télévisuels des canalisations, plans.	1999-2013
8W12	Construction de la station d'épuration : dossier de marché, dossiers de demande de subvention, procès-verbal de constat d'huissier avant travaux, convention de distribution d'eau brute non potable, dossier de suivi des travaux, rapport de contrôle technique et étude géotechnique.	2006-2011
8W13	Construction de la station d'épuration : dossiers de suivi des marchés, comptes rendus des réunions de chantier, planning des travaux, plans.	2008-2009
8W14	Elaboration du schéma directeur d'assainissement et qualité des eaux de la station d'épuration : dossier de suivi, dossier de demande de subvention, contrat d'ingénierie, contrat de prestation de services, comptes rendus de visite de la station d'épuration et rapports d'analyse des eaux.	1998-2013

8W15	Assainissement : dossiers de demande d'agrément sanitaire.	1987-1994
8W16	Assainissement et adduction d'eau. - Constructions de branchements particuliers : dossiers de suivi des marchés.	2009-2011
8W17	Construction et entretien du réseau d'adduction d'eau potable, programmes 1984, 1986, 1989, 1990 (dont enquête hydraulique sur la station de pompage dans la rivière Hérault) : dossiers de suivi des marchés.	1984-1990
8W18	Construction et entretien du réseau d'adduction d'eau potable, programmes 1992 et 1993 : dossiers de suivi des marchés.	1992-1993
8W19	Adduction d'eau potable. - Réhabilitation du réservoir sur tour : dossier de demande de subvention, dossiers de marché.	1998-2004
8W20	Renforcement des réseaux d'adduction d'eau potable zone des Trois Fontaines, place du Griffon et rue Sainte-Catherine : dossiers de marché et de demande de subventions.	2007-2008
8W21	Elaboration du schéma directeur d'adduction d'eau : dossier de suivi et de demande de subvention, plans.	2005-2012
8W22	Eau potable et puits communaux de l'Aumède, distribution et contrôle de la qualité de l'eau : expertise hydrogéologique, études sur la qualité des eaux souterraines, rapports d'analyse, convention de partenariat, correspondance, plans.	1990-2014
8W23	Réhabilitation de l'ancienne décharge municipale : dossier de marché.	2000-2001
8W24	Syndicat Mixte d'Etudes pour l'Elimination des Déchets Ménagers et assimilés de la zone-ouest de l'Hérault (SMEEDM puis SMGTEDMA dès 2000) : comptes rendus de réunions et de séances, dossiers de suivi des réunions du comité syndical, projets de statuts, projet de cahier des charges, ordres du jour et synthèses, budget primitif (2000), correspondance.	1996-2000

- 8W25 Actions en faveur de l'environnement (dont recyclage) : dossier de suivi. 1982-1996
- 8W26 Exploitation des carrières du Pouget (Saint-Jean), de Gignac (Carabotte), 1985-2002
et de Pouzols (Bages I et II, Grand-Bosc et Rouviels) : demandes
d'autorisation de l'entreprise Leygues, enquêtes publiques, dossier
de déclaration d'abandon, arrêtés préfectoraux.

9W Voirie et réseaux divers

- 9W1 Réfection des chaussées : dossiers de marché. 1985-1986
- 9W2 Voirie rurale et départementale. - Aménagement et entretien : avis de 1986-1993
l'ingénieur concernant l'alignement, arrêtés de construction d'ouvrages,
demandes d'alignement et de permission de voirie, déclaration d'intention
de commencement de travaux, avant-projet sommaire (chemin de
Saint-Amans et RD n°139), registre d'enquête publique parcellaire
complémentaire, coupes et plans, correspondance.
- Chemin rural n°22 (1987)*
Chemins départementaux n° 2, 30, 32, 123, 139 (1986-1993)
Rue Droite (1991)
Rue Rossignol (1990)
- 9W3 Aménagement de la rue des Aires, de la rue des Chasselas et de la 1988
rue des Métiers : dossier de marché.
- 9W4 Aménagement des rues du vieux village : dossiers de marché et 1992-1994
de travaux, plans.
- 9W5 Schémas généraux des voiries : dossier de suivi. 1996-1999
- 9W6 Traverse de l'agglomération, aménagement de sécurité (ralentisseurs 2003-2005
et aménagement de carrefour) : avant-projet, dossier de consultation
des entreprises, dossier d'enquête publique.
- 9W7 Mise en accessibilité de la voirie et des aménagements des espaces 2011
publics, réalisation du plan : dossier de marché.

9W8	Aménagement de l'esplanade : dossiers de marché.	1987-1988
9W9	Aménagement de la place Saint-Jacques : dossiers de marché, permis de démolir, photographies.	1986-1991
9W10	Requalification de la place du Griffon et de la Grand-Rue Sainte-Catherine : dossier de marché, dossier de suivi du remboursement des frais à la communauté de communes, études sur le stationnement et la circulation, correspondance.	2008-2009
9W11	Aménagement du village, construction d'un WC public commun au stade et à l'avenue de la Mairie : dossiers de marché.	1984-1986
9W12	Théâtre de Verdure, aménagement d'un parking : dossier de demande de subvention.	2001
9W13	Electrification rurale, programmes 1984 et 1985 : dossiers de marché et de travaux.	1984-1986
9W14	Electrification rurale, programmes 1987 et 1988 : dossiers de marché et de travaux.	1987-1989
9W15	Electrification rurale, programmes 1989 et 1990 : dossiers de marché et de travaux.	1988-1991
9W16	Electrification rurale, programmes 1991 à 1993 : dossiers de marché et de travaux.	1990-1994
9W17	Electrification rurale, programmes 1994, 1996, 2003 et 2006 : dossiers de marché et de travaux.	1994-2006
9W18	Construction de réseaux électriques à haute tension : demande de déclaration d'utilité publique, demandes d'approbation du projet d'exécution (article 50), plans de zonage.	1985-2006

9W19	Electrification. - Raccordement MT / BT au poste du lieu-dit Lagarel et renforcement BT (postes dit "cave" et "stade") : dossier de marché, photographies, plans.	1994-2001
9W20	Renforcement et restructuration des réseaux électriques : avant-projet sommaire, conventions. <i>Station de relèvement Mas Saint-Jean-Cimetière Domaine des Trois Fontaines Câble de télédistribution électrique</i>	1992-2004
9W21	Eclairage public. - Réseau traversant des propriétés privées : conventions de passages.	1993
9W22	Renforcement du réseau d'éclairage public, programme 2006 (Campotel, Esplanade, atelier communal et Saint-Amans) : dossier de marché.	2006-2007
9W23	Aménagement de l'éclairage du stade : dossier de demande de subvention.	2009
9W24	Réseau de distribution de gaz naturel : convention pour le raccordement des bâtiments communaux, compte rendu annuel de concession, dossier de projet d'alimentation en gaz, cahier des charges de concession, convention de concession.	2001-2012
9W25	Relais radio du Château d'eau et station relais : dossier de présentation, convention d'occupation privative du domaine public, convention de location, déclaration des installations France Telecom, correspondance.	1997-2005

10W Biens communaux

10W1	Acquisitions de terrains et de bâtiments : actes notariés. <i>Communicable en 2074</i>	1984-1998
10W2	Ventes de terrains : actes notariés. <i>Communicable en 2073</i>	1987-1997

10W3	Inventaires des équipements et biens communaux.	1962-2005
10W4	Biens présumés sans maître, expropriations, aliénations et successions vacantes : dossier d'avis du domaine, procès-verbaux de prise de possession d'un immeuble, arrêtés préfectoraux, extraits du registre des délibérations du conseil municipal, acte notarié, plans, correspondance. <i>Communicable en 2082</i>	1983-2006
10W5	Construction de l'Hôtel de ville et de la perception : dossiers de marché, dossier de demande de permis de construire, dossier de suivi pour la défense du maintien de la perception, diagnostic thermique de l'Hôtel de ville, comptes rendus des visites de chantier, invitation à l'inauguration de l'Hôtel de ville, rapport d'inspection des installations électriques.	1985-2003
10W6	Aménagement d'une salle des sociétés dans un bâtiment communal : dossiers de marché.	1986-1987
10W7	Salle polyvalente Les Condamines, construction : dossiers de marché et de travaux, invitation à l'inauguration, contrat et avenant de fourniture électrique (2001), rapport d'inspection des installations électriques.	1996-2003
10W8	Aménagement d'un local sécurité incendie dans l'ancienne distillerie : dossiers de marché.	1986-1987
10W9	Aménagement d'un complexe sportif et socioculturel : dossier de marché.	1987
10W10	Construction des vestiaires et de sanitaires des terrains de tennis : dossiers de marché, dossier de demande permis de construire.	1988-2008
10W11	Construction d'une salle communale aux abords du terrain de football : dossier de demande de subvention.	1992
10W12	Rénovation de l'ensemble sportif : dossier de demande de subvention.	2000

10W13	Construction de la crèche-halte-garderie : dossier de suivi de marché, dossier de suivi de demande d'aide financière.	2001-2006
10W14	Ecole communale, construction d'une salle de classe : dossiers de marché, rapport d'inspections des installations électriques et des moyens de secours d'alarme et de protection incendie.	1987-2003
10W15	Ecole maternelle, construction du bâtiment, de salles de classes et d'une salle d'activités : dossiers de marché et de travaux, dossier de demande de permis de construire, convention de contrôle technique, étude de reconnaissance des sols, diagnostic amiante, plan de mise en sécurité des écoles face à l'accident majeur, correspondance.	1996-2011
10W16	Création de la cantine scolaire : dossier de suivi, compte rendu de réunion, règlements et statuts.	1995-2003
10W17	Construction de la maison des jeunes et de trois ateliers socioéducatifs : dossiers de marché et de travaux.	1999-2001
10W18	Aménagement de la bibliothèque communale : dossier de marché, rapport d'activités de la bibliothèque.	2007-2009
10W19	Construction du foyer résidence pour personnes âgées Docteur Raoul Boubal : dossiers d'avant projets détaillés.	1989-1990
10W20	Construction du foyer résidence pour personnes âgées Docteur Raoul Boubal : dossier de consultation des entreprises, dossier de suivi des travaux, dossier de règlement des travaux d'assainissement.	1989-1991
10W21	Mise en sécurité incendie et extension du foyer résidence pour personnes âgées Docteur Raoul Boubal : dossiers de marché.	2004-2009
10W22	Mise en sécurité incendie et extension du foyer résidence pour personnes âgées Docteur Raoul Boubal : dossiers de travaux, dossier de demande de permis de construire, comptes rendus et fiches de visite de chantier, délibérations du conseil d'administration du CCAS, rapport initial de contrôle technique, dossier de suivi de la commission départementale de sécurité, plans.	2007-2013

10W23	Construction et aménagement du Campotel de l'Affenage : dossier de consultation des entreprises, plan.	1983-1986
10W24	Construction et aménagement du Campotel de l'Affenage : étude préliminaire, dossier de règlement, dossier de marché et de suivi des travaux, dossier de demande de subvention.	1983-1988
10W25	Campotel de l'Affenage. - Fonctionnement et construction d'une maison d'accueil : rapport d'activités, photographies, sondage auprès des résidents, autorisations d'accueil des mineurs, déclarations d'ouverture de centre de vacances, plaquettes de présentation, règlements, inventaire, arrêtés préfectoraux de classement, convention d'affermage, dossier de permis de construire du Campotel et d'une maison d'accueil, convention passée avec le département concernant l'informatisation, avis et comptes rendus de visite de la commission de sécurité, contrat et rapport de vérification des installations électriques, suivi des dépenses annuelles et statistique de la fréquentation, contrat de baux, convention d'assistance méthodologique en vue du réaménagement et dossier d'étude, extraits des délibérations du conseil municipal, plans, correspondance.	1986-2010
10W26	Rénovation de l'église Sainte-Catherine : dossier de suivi de demandes de subventions.	1982-1987
10W27	Restauration du clocher de l'église Sainte-Catherine : dossier de marché.	1999-2001
10W28	Restauration des vitraux de l'église Sainte-Catherine : dossiers de marché.	2009-2013
10W29	Restauration et consolidation de l'église Saint-Jacques : dossier de marché et de suivi des travaux, correspondance.	1978-1995

11W Culture et patrimoine

11W1	Festival de musique et de scènes de rue Circul'arts et rencontres de théâtre amateur : contrats d'engagement, feuilles de route, propositions de prestation, affiches et plaquettes, programmations, notes de suivi de l'organisation, correspondance.	1997-2013
11W2	Marchés et spectacles : propositions de prestation, contrats de cession, coupures de presse, plaquettes, correspondance.	2004-2011
11W3	Patrimoine et valorisation culturelle : plaquettes d'information, publications, recueils de poésie.	1989-2006
11W4	Bibliothèque municipale, adhésion au réseau départemental de lecture publique : convention, charte.	2006

INDEX

ABATTOIR

5I 9

ACCIDENT DU TRAVAIL

5Q 11

ACQUISITION DOMANIALE

1M 4-5; 1N 3; 1O 1 - 1O 8 - 1O 26-28; 2M 3; 4M 1 - 4M 4; 10W 1; T 8 - T 10 - T 12

ADMINISTRATION COMMUNALE

2D 1-10

AGENT DE DROIT PRIVE

6W 25

AGRICULTURE

3F 1-4; 3F 16-17

AIDE MEDICALE

5Q 4

AIDE SOCIALE FACULTATIVE

2Q 1

AIDE SOCIALE LEGALE

5Q 1-3; 5Q 5 - 5Q 8-9

AIRE DE STATIONNEMENT

9W 12

Aires (rue des)

9W 3

ALIENATION DOMANIALE

1N 1-3; 1O 26-28; 10W 2 - 10W 4; T 6 - T 8 - T 10 - T 12

AMENAGEMENT DU TERRITOIRE

7W 68-72; 7W 75; T 1-2

Ancienne distillerie

10W 8

ANIMAL NUISIBLE

3F 15

APPRENTISSAGE

7F 3

ASSOCIATION

2I 5; 10W 16

Association syndicale autorisée pour l'assainissement de la Plaine de l'Estang

8W 1-4

ATELIER DE CHARITE

2Q 1

Atelier de lessivage du salpêtre

2H 1

Bascule portative

4N 3

BAUX RURAUX

1K 12

BIBLIOTHEQUE

10W 18; 11W 4

BIEN SPOLIE

2I 1

BIENS COMMUNAUX

10W 3

BOULANGERIE

4F 2

BOURSE D'ETUDES

1R 5

CADASTRE

1G 1-35; 7W 73

CALAMITE AGRICOLE

2W 7; 3F 13

CAMPING CARAVANING

1WE 26

Campotel de l'Affenage

9W 22; 10W 23-25

Canal de l'Hérault

3O 1

CARRIERE

8W 26

CATASTROPHE NATURELLE

1I 3; 2W 8

CATHOLICISME

1P 2

Cave coopérative

1M 3 - 7W 82

CENTRE DE LOISIRS

4M 4

Cercle des vrais amis

2I 5

Cercle du prince impérial

2I 5

CEREALE

3F 5

CEREMONIE PUBLIQUE

1I 1

CHAMBRE CONSULAIRE

1K 9-11

CHASSE

1I 7; 2W 3

Chasselas (rue des)

9W 3

Chemin d'intérêt commun n°39 de Canet à La Taillade

1O 28

Chemin de grande communication n°2 de Clermont-l'Hérault à Sète

1O 27

CHEMIN RURAL

1O 24-26; 1O 29

CIMETIERE

2M 3-4; 4N 1

CIRCULATION DES PERSONNES

2I 2-3

CIRCULATION URBAINE

1I 5

COMPAGNIE D'ASSURANCES

1WE 7 - 1WE 32; 4D 2; 6W 20

COMPTABILITE PUBLIQUE

1L 5-9; 1Q 2-3; 1WE 8-21; 5W 1-55

CONCESSION FUNERAIRE

2W 20; 4N 1-2

CONDITIONS DU TRAVAIL

7F 1

Confédération générale des vignerons

S 4

CONFRERIE

5P 1

CONSEIL MUNICIPAL

1W 1-10; 1D 1-11; 1D 13-15

CONSEILLER MUNICIPAL

3D 2

CONSTRUCTION

7W 1-65; 7W 67; T 14-30

CONSTRUCTION SCOLAIRE

4M 1-3; 10W 14-15

CONTENTIEUX ADMINISTRATIF

1O 8; 2W 9-18; 4D 1

COOPERATIVE AGRICOLE

3F 18

Coopérative de vinification Les Trois grappes du Pouget

3F 18; 5W 58; 7W 81

CRECHE

10W 13

CRIMES ET DELITS

2I 4; 3I 1

DEBIT DE BOISSON

1I 2

DECES

E 3 - E 6 - E 9 - E 12 - E 15 - E 18 - E 21 - E 24 - E 27 - E 30 - E 33 - E 36 - E 39 - E 42-43;
E 46 - E 49-50; E 53 - E 56-61

DECHARGE PUBLIQUE

8W 23

DEMANDEUR D'EMPLOI

2L 6

DEPENSE DE FONCTIONNEMENT

2L 7-8

DETTE PUBLIQUE

2G 2

DISTINCTION HONORIFIQUE

3K 1; 6W 23

DISTRIBUTION DE GAZ

9W 24

DISTRIBUTION ELECTRIQUE

2O 2-4; 9W 13-21

DISTRIBUTION POSTALE

3G 1

Domaine départemental des Trois Fontaines

9W 20

DOMMAGES DE GUERRE

4H 4

DONS-ET-LEGS

2L 2

Droite (rue)

9W 2

EAU POTABLE

1O 6-15; 1WE 25; 5I 3; 8W 6 - 8W 16-22

ECLAIRAGE PUBLIC

1O 23; 2O 4; 9W 21-23

ECOLE

1M 1

Ecole navale du Bousquet de Sète

1R 5

EDIFICE CULTUEL

1WE 23; 2M 1; 10W 26-29

ELECTION

1WE 3-4

ELECTION AU CONSEIL D'ARRONDISSEMENT

1K 7

ELECTION CANTONALE

1K 7; 4W 6 - 4W 8 - 4W 17

ELECTION EUROPEENNE

4W 3 - 4W 11

ELECTION LEGISLATIVE

1K 5; 4W 6 - 4W 15

ELECTION MUNICIPALE

1K 8; 4W 9 - 4W 18

ELECTION POLITIQUE

1K 1-3; 4W 1

ELECTION PRESIDENTIELLE

4W 5 - 4W 13

ELECTION PROFESSIONNELLE

1K 9-12; 4W 2 - 4W 10 - 4W 19

ELECTION REGIONALE

4W 7 - 4W 16

ELECTION SENATORIALE

1K 6; 4W 14

ELECTION SOCIALE

1K 13

ELEVAGE

3F 14

EMPLOI

6W 24

ENSEIGNEMENT ELEMENTAIRE

1R 1

ENSEIGNEMENT PRIVE

1R 6

ENSEIGNEMENT PUBLIC

1R 3

ENVIRONNEMENT

8W 25

EPIDEMIE

1I 2; 5I 8

EQUIPEMENT COLLECTIF

9W 11

EQUIPEMENT SOCIO CULTUREL

10W 6-7; 10W 9 - 10W 11 - 10W 17

Esplanade

9W 8 - 9W 22

Estang (hameau de l')

1O 10

ETAT CIVIL

1WE 2; 3W 1-4

EXPLOITATION AGRICOLE

5W 59

EXPROPRIATION

10W 4

FABRIQUE D'EGLISE

1P 1

FAUX MONNAYAGE

6F 1

FETE

1I 1

FINANCES COMMUNALES

1L 1-4

FINANCES PUBLIQUES

1WE 22; 5W 56

FISCALITE IMMOBILIERE

1G 35-36; 1G 49

FONCTIONNAIRE TERRITORIAL

2K 1; 2L 5

FONTAINE

1M 1; 3N 1

Four communal

1M 1

FOURNITURE SCOLAIRE

1R 4

Foyer résidence pour personnes âgées Docteur Raoul Boubal

10W 19-22

FOYER RURAL

3R 2; 4M 2

GARDE NATIONALE

3H 1-2

Griffe (place du)

8W 20; 9W 10

GUERRE

4H 1

HABITAT INSALUBRE

5I 2

HALTE GARDERIE

1WE 21; 10W 13

Horts (ruisseau des)

3O 2

HOTEL DE VILLE

1M 1; 4M 2; 10W 5

HYGIENE

1I 5; 5F 1

IMPOT SUR LE REVENU

1G 48

IMPOT SUR LES BENEFICES

5W 58-59

IMPOTS LOCAUX

1G 35-36; 1G 47 - 1G 49; 2L 4

INCARCERATION

4I 1

INDUSTRIE TEXTILE

3F 14

INONDATION

7W 75

INSTALLATION CLASSEE

5I 1

INSTALLATION SPORTIVE

1M 4; 9W 23; 10W 9-10; 10W 12

INSTITUTEUR

1R 2

JURY D'ASSISES

3I 2

Laumède (hameau de)

1O 10

LEGISLATION

A 1

Local communal de distillation

1M 3

Lotissement Bellevue

7W 83

Lotissement Boulet

T 13

Lotissement communal n°1

T 4-6

Lotissement communal n°2 la Montagne

T 7-8

Lotissement communal n°3 le Garabas

T 9-10

Lotissement Henry

7W 84

Lotissement Lagarel

7W 85

Lotissement le Mas de l'Aubun

7W 85

Lotissement le Mas des Fleurs

7W 86

Lotissement le Prieuré de Saint-Amans

7W 86

Lotissement les Combes

7W 83

Lotissement les Condamines

7W 83

Lotissement les Costettes

7W 83

Lotissement les Donebelles

7W 83

Lotissement les Glycines II

7W 84

Lotissement les Jardins d'Amandine

7W 84

Lotissement les Terrasses de Saint-Amans

7W 91

Lotissement les Terrasses du Soleil

7W 92

Lotissement les Tilleuls

7W 92

Lotissement n°4 Tras Lafont

T 11-12

Lotissement Plazol

T 13

Lotissement Saint-Amans

7W 87-90; 9W 22

Lotissement Teilhard

7W 91

MAIRE

1W 11-24; 2D 1

MANIFESTATION CULTURELLE

11W 1-2

MARCHE DE DETAIL

4F 1

MARIAGE

E 2 - E 5 - E 8 - E 11 - E 14 - E 17 - E 20 - E 23 - E 26 - E 29 - E 32 - E 35 - E 38 - E 41 - E 43 -
E 45 - E 48 - E 50 - E 52 - E 55 - E 57-61

Mayral (ruisseau de)

3O 2

MEDECINE DU TRAVAIL

6W 18-19

Métiers (rue des)

9W 3

MILITAIRE

4H 8; 5Q 2-3

MINISTRE DU CULTE

1P 3; 5P 2

MONNAIE

6F 1

Montpellier (route de)

8W 10

Monument aux morts

1M 5

MONUMENT HISTORIQUE

2R 1

NAISSANCE

E 1 - E 4 - E 7 - E 10 - E 13 - E 16 - E 19 - E 22 - E 25 - E 28 - E 31 - E 34 - E 37 - E 40 - E 43-44; E 47 - E 50-51; E 54 - E 57-61

OBJET D'ART

2R 1

OEUVRE DE GUERRE

4H 1

OFFICIER MILITAIRE

3H 2

OLEAGINEUX

3F 6

OPERATION D'URBANISME

7W 74

OPINION PUBLIQUE

2I 6

ORGANISME DE SECURITE SOCIALE

1K 13

OUVRAGE D'ART

1O 3

OUVRIER

7F 1

PATRIMOINE CULTUREL

11W 3

Perception

10W 5

Père François

1P 3

PERSONNEL

1W 15 - 1W 17-18; 1W E5-7; 6W 3 - 6W 11-17; 6W 20-22

POLICE DES FRONTIERES

2H 9

POLICE DES JEUX

1I 2

POLICE MUNICIPALE

2W 2

Pont de Cambous

1O 3

Pont sur le ruisseau des Rouvières

1O 3

POPULATION

5F 1

POPULATION HOSPITALIERE

3Q 1

POSTE

1M 2

Pouzols (avenue de)

8W 10

PRESBYTERE

2M 2

PRESSE REGIONALE

1W 28

PRESTATION FAMILIALE

5Q 9

PROPAGANDE

1W 27; 4H 5-8

PROTECTION DES VEGETAUX

3F 15

PROTECTION MATERNELLE ET INFANTILE

5Q 6-7

PROTECTION SANITAIRE DU CHEPTEL

5I 9-10

PUITS

3N 1

Raoul Boubal

1H 5

RATIONNEMENT

6F 2-3

RECENSEMENT DE POPULATION

1F 1-3

RECETTE FISCALE

2G 1; 2L 4

RECETTE NON FISCALE

2L 1 - 2L 3

RECRUTEMENT MILITAIRE

1H 1-8; 1WE 1; 2W 1; 3H 1

REFERENDUM

1K 4; 3F 7; 4W 4 - 4W 12

REFUGIE

2I 7

REFUGIE DE GUERRE

4H 3

RELATIONS PUBLIQUES

1W 26-27

Remparts

1M 6

REMUNERATION

1WE 5-6; 2K 1; 2L 5; 6W 1-2; 6W 4-10

REQUISITIONS MILITAIRES

2H 1-8; 4H 2 - 4H 4

RESEAU ROUTIER

1G 47; 1O 24-26; 1W 15-16; 1W E24; 9W 1-2; 9W 4-7

RESERVE FONCIERE

7W 66

RESTAURATION SCOLAIRE

1WE 20; 10W 16

RETRAITE

5Q 1

Rossignol (rue)

9W 2

Route départementale n°6

1O 30

Saint-Amans (chemin de)

9W 2

Saint-Amans-de-Teulet (Hérault)

1G 49; 1D 15; 5I 10; 5P 2

Saint-Jacques (place)

9W 9

Sainte-Catherine (rue ou Grand-Rue)

8W 10 - 8W 20; 9W 10

SAPEUR POMPIER

1W 25; 1W E30-31; 3H 3

SECOURS

1I 3

SEJOUR DES ETRANGERS

2I 8

Service municipal des eaux

1O 4-5

SINISTRE

1WE 32; 5F 1

Société de secours mutuels la Fraternité pougétoise

S 1-2

Société de secours mutuels la Soubésienne

S 3

Société mixte de tir du Pouget

3R 1

Société musicale l'Indépendante

2I 5

SOCIETE MUTUALISTE

5Q 10

Station d'épuration des eaux usées

1O 19 - 1O 21; 8W 12-14

Station de refoulement des eaux

1O 17 - 1O 20

STRUCTURE COMMUNALE D'AIDE SOCIALE

1Q 1-4; 1WE 18; 5W 52-54

SUBSISTANCES

4F 2

Syndicat agricole des propriétaires de raisins de table du Pouget

3F 18

Syndicat chrétien des ouvriers de la terre du Pouget

7F 2

Syndicat corporatif agricole du Pouget

3F 16-17

Syndicat de production, de vente et d'expédition de raisins de table du Pouget

3F 18

Syndicat des ouvriers cultivateurs et assimilés du Pouget

7F 2

Syndicat des propriétaires expéditeurs de chasselas du Pouget

3F 7

SYNDICAT PROFESSIONNEL

7F 2

TAXE D'HABITATION

5W 57

TAXE FONCIERE

5W 57

TELECOMMUNICATIONS

9W 25

TELEDIFFUSION

9W 20

TELEPHONE

20 5

TERRAIN DE CAMPING

9W 22

Théâtre de Verdure

9W 12

Tombe aux morts de la première guerre mondiale

2M 3

Tour de l'Horloge

1M 1

TRAITEMENT DES DECHETS

1WE 17; 8W 24-25

TRAITEMENT DES EAUX USEES

1O 16-22; 7W 81; 8W 5-16

TRANSPORT DE CORPS

1I 4

TRAVAILLEUR ETRANGER

2I 7

Traverse de l'agglomération

9W 6

URBANISME

1WE 27-28; 7W 54-65

USAGES AGRICOLES LOCAUX

1I 6

VACANTS

1N 2

VACCINATION

2W 19; 5I 4-7

Vendémian (chemin de)

8W 6

VER A SOIE

3F 14

VICTIME DE GUERRE

4H 2

VIE POLITIQUE

2I 6

VIE RELIGIEUSE

5P 1; S 5

VITICULTURE

2W 4-6; 3F 7-12; 5W 58

VOIE COMMUNALE

1O 1-2; 1O 29

VOIE FERREE D'INTERET LOCAL

2O 1

ZAC de la Salamane

7W 76

ZAC de Saint-Amans

1WE 29

ZAE la Taillade

7W 78

ZAE les Trois Fontaines

7W 79-80; 8W 20

ZONE D'ACTIVITES

1WE 29

ZONE D'AMENAGEMENT

T 3

TABLE DES ABREVIATIONS ET TERMES SPECIALISES

A	Autoroute
ANIL	Agence Nationale pour l'Information et le Logement
ANPE	Agence Nationale Pour l'Emploi
APD	Avant-Projet Définitif
APS	Avant-Projet Sommaire
ASA	Association Syndicale Autorisée
ASSEDIC	ASSociation pour l'Emploi Dans l'Industrie et le Commerce
BAS	Bureau d'Aide Sociale
CADA	Commission d'Accès aux Documents Administratifs
CAF	Caisse d'Allocation Familiale
CAP	Commission Administrative Paritaire
CCAP	Cahier des Clauses Administratives Particulières
CCAS	Centre Communal d'Action Sociale
CCTP	Cahier des Clauses Techniques Particulières
CD	Chemin Départemental
CEC	Contrat Emploi Consolidé
CEPRACO	CEntre méridional de PRomotion de l'AGriculture par la COopération
CES	Contrat Emploi Solidarité ou Collège d'Enseignement Secondaire
CFDT	Confédération Française Démocratique du Travail
CFTC	Confédération Française des Travailleurs Chrétiens
CGT	Confédération Générale du Travail
CIC	Chemin d'Intérêt Commun
CNFPT	Centre National de la Fonction Publique Territoriale
CNIL	Commission Nationale Informatique et Libertés
CNRACL	Caisse Nationale de Retraite des Agents des Collectivités Locales
COTOREP	COmmision Technique d'Orientation et de REclassement Professionnel
CPA	Cessation Progressive d'Activité
CPAM	Caisse Primaire d'Assurance Maladie
CR	Chemin Rural
CRC	Chambre Régionale des Comptes
CSG	Contribution Sociale Généralisée
CTP	Comité Technique Paritaire
CU	Certificat d'Urbanisme
CVO	Chemin Vicinal Ordinaire
DADS	Déclaration Annuelle des Données Sociales
DCE	Dossier de Consultation des Entreprises
DOE	Dossier des Ouvrages Exécutés
DDASS	Direction Départementale de l'Action Sanitaire et Sociale
DDE	Direction Départementale de l'Équipement
DDT	Direction Départementale du Travail
DIA	Déclaration d'Intention d'Aliéner
DPU	Droit de Prémption Urbain
DRAC	Direction Régionale des Affaires Culturelles
DT	Déclaration de Travaux
EDF	Electricité De France

EPS	Eductions Physique et Sportive
FARL	Fonds d'Aide au Retard de Loyer
FFF	Fédération Française de Football
GDF	Gaz De France
HLM	Habitat à Loyer Modéré
IGN	Institut National Géographique
INSEE	Institut National de la Statistique et des Etudes Economiques
IRCANTEC	Institution de Retraites des Collectivités, des Agents Non Titulaires de l'Etat et des Collectivités
JO	Journal Officiel
MSA	Mutualité Sociale Agricole
OMS	Office Municipal des Sports
OPAH	Opération Programmée d'Amélioration de l'Habitat
ORSEC	Organisation Régionale des SECours
ORTF	Organisation de la Radio et de la Télévision Française
PACS	PActe Civil de Solidarité
PAZ	Plan d'Aménagement de Zone
PDUC	Plan Directeur d'Urbanisme Communal
PDUI	Plan Directeur d'Urbanisme Intercommunal
PIG	Programme d'Intérêt Général
PIL	Plan d'Insertion Locale
PMI	Protection Maternelle Infantile
POS	Plan d'Occupation des Sols
PSD	Prestation Spécifique Dépendance
PREFON	PREt aux FONctionnaires
PTT	Postes, Télégraphe, Téléphone
PUD	Plan d'Urbanisme Directeur
RD	Route Départementale
RMI	Revenu Minimum d'Insertion
RN	Route Nationale
RU	Renseignement d'Urbanisme
SACEM	Société civile des Auteurs, Compositeurs et Editeurs de Musique
SADH	Société d'Aménagement du Département de l'Hérault
SARL	Société A Responsabilité Limité
SCI	Société Civile Immobilière
SDAU	Schéma Directeur d'Aménagement et d'Urbanisme
SEM	Société d'Economie Mixte
SIEP	Syndicat Intercommunal des Eaux Pluviales
SIVOM	Syndicat Intercommunal à Vocation Ordures Ménagères
SIVU	Syndicat Intercommunal à Vocation Unique
SNCF	Société Nationale des Chemins de fer Français
SPA	Société Protectrice des Animaux
TUC	Travail d'Utilité Collective
TVA	Taxe sur la Valeur Ajoutée
URSSAF	Union de Recouvrement des cotisations de Sécurité Sociale et d'Allocations Familiales
VC	Voie Communale
ZI	Zone Industrielle

ZAC	Zone d'Aménagement Concerté
ZAD	Zone d'Aménagement Différé
ZAE	Zone d'Activité Economique
ZEP	Zone d'Education Prioritaire
ZIF	Zone d'Intervention Foncière
ZPPAUP	Zone de Protection du Patrimoine Architectural Urbain et du Paysage
ZUP	Zone à Urbaniser en Priorité

TABLE DES ILLUSTRATIONS

	PAGE
DELIBERATION DU CONSEIL MUNICIPAL DE 1822 (1D1).....	18
PERMIS DE CHASSER DE 1897 (1I7).....	39
FACTURES DE 1921 (2L7)	46
ÉLEVATIONS ET COUPES DE LA SALLE DE REUNION DU CONSEIL MUNICIPAL (1M1)	48
PETITION DES PERES DE FAMILLES (1R1)	61

TABLE DES MATIERES

	PAGE
SOMMAIRE	1
INTRODUCTION	3
PRESENTATION DU FONDS	5
PLAN DE CLASSEMENT	11
SERIES MODERNES (ARCHIVES DE 1790 A 1982).....	15
A. LOIS ET ACTES DU POUVOIR CENTRAL	17
D. ADMINISTRATION GENERALE DE LA COMMUNE	17
E. ETAT CIVIL	21
F. POPULATION, ECONOMIE SOCIALE, STATISTIQUE	25
G. CONTRIBUTIONS, ADMINISTRATIONS FINANCIERES	29
H. AFFAIRES MILITAIRES	34
I. POLICE, HYGIENE PUBLIQUE, JUSTICE	38
K. ELECTIONS ET PERSONNEL	42
L. FINANCES DE LA COMMUNE	44
M. EDIFICES COMMUNAUX, MONUMENTS ET ETABLISSEMENTS PUBLICS	47
N. BIENS COMMUNAUX, TERRES, BOIS, EAUX	50
O. TRAVAUX PUBLICS, VOIRIE, MOYENS DE TRANSPORTS, REGIME DES EAUX	52
P. CULTES	56
Q. ASSISTANCE ET PREVOYANCE	57
R. INSTRUCTION PUBLIQUE, SCIENCES, LETTRES ET ARTS	60
S. PIECES NE RENTRANT PAS DANS LES AUTRES SERIES	62
T. URBANISME	63
VERSEMENTS CONTEMPORAINS W (ARCHIVES POSTERIEURES A 1982)	67
1 W. ADMINISTRATION COMMUNALE	69
2 W. ADMINISTRATION GENERALE	71
3 W. ETAT CIVIL	73
4 W. ELECTIONS	74

5 W. FINANCES ET COMPTABILITE	76
6 W. PERSONNEL COMMUNAL	80
7 W. URBANISME	83
8 W. ASSAINISSEMENT, EAU POTABLE, DECHETS ET ENVIRONNEMENT	90
9 W. VOIRIE ET RESEAUX DIVERS	93
10 W. BIENS COMMUNAUX.....	95
11 W. CULTURE ET PATRIMOINE	99
INDEX	101
TABLE DES ABREVIATIONS ET TERMES SPECIFIQUES	119
TABLE DES ILLUSTRATIONS	123
TABLE DES MATIERES.....	125