

**RÉPERTOIRE NUMÉRIQUE DÉTAILLÉ
DES ARCHIVES COMMUNALES DE
CAUX**

MISSION ARCHIVES CDG 34

PARC D'ACTIVITÉS D'ALCO

254 RUE MICHEL TEULE – 34184 MONTPELLIER CEDEX 4

☎ 04 67 67 37 50 / Fax 04 67 52 43 82

site internet : <http://www.cdg34.fr> / courriel : missionarchives@cdg34.fr

REPertoire NUMERIQUE DETAILLE
DES ARCHIVES COMMUNALES DE
CAUX

[FÉVRIER 2015]

Par

Céline CHÉRY et Emmanuel MARTIN,
Assistants territoriaux de conservation du patrimoine

Sous la direction de Sylvie DESACHY, Conservateur du patrimoine
Directrice des Archives départementales de l'Hérault

SOMMAIRE

	PAGE
SOMMAIRE	1
INTRODUCTION	3
PRESENTATION DU FONDS	5
PLAN DE CLASSEMENT	11
SERIES MODERNES (ARCHIVES DE 1790 A 1982).....	15
VERSEMENTS CONTEMPORAINS W (ARCHIVES POSTERIEURES A 1982)	65
INDEX	111
TABLE DES ABREVIATIONS ET TERMES SPECIFIQUES	125
TABLE DES ILLUSTRATIONS	129
TABLE DES MATIERES.....	131

INTRODUCTION

Caux, commune héraultaise de 2 506 habitants (recensement de 2012), occupe une superficie de 2 484 hectares. Appartenant à l'arrondissement de Béziers et au canton de Pézenas, elle se situe à 59 kilomètres au nord-ouest de Montpellier. Les habitants se nomment les Caussinards et les Caussinardes.

L'origine du nom du village a deux explications possibles. Premièrement Caux, « caus » en occitan signifie « chaux », et des fours à chaux sont présents sur le territoire. Deuxièmement Caux culmine à 103 mètres d'altitude, et « cal-so », expression d'origine pré-indo-européenne, désigne un rocher, un abri.

Les premières mentions archivistiques de Caux, *Cauchos villa*, apparaissent en 823 dans le cartulaire de l'abbaye de Gellone, (Histoire du Languedoc, tome 1, citée par Eugène Thomas dans son *Dictionnaire topographique de l'Hérault*, 1865).

Village circulaire fortifié, Caux a gardé des traces de l'époque médiévale. Quelques pans de remparts subsistent ainsi qu'une porte donnant accès à l'enceinte. Cette porte témoigne du rattachement du Languedoc au royaume de France en 1271 : au sommet de l'arc un écu marqué de trois fleurs de lys a été rajouté.

Le village compte des hommes célèbres, comme le facteur d'orgues Dom Bedos de Celles (1709-1779), le général Jean-Jacques Causse (1751-1796), compagnon de Bonaparte lors de la campagne d'Italie, l'urbaniste Grimaud de Caux (1800-1881) auteur d'une vingtaine d'études sur l'approvisionnement de l'eau dans les grandes villes, et le bandit Pomarèdes (1801-1843), condamné à mort pour incendie, agressions, tentatives de vols et d'assassinats.

La commune, dotée d'un conseil municipal depuis 1790, traverse la Révolution française et les changements de régimes politiques au XIX^{ème} siècle sans difficultés particulières. La vie politique locale reste relativement stable et s'organise autour de maires d'abord nommés puis élus.

Des chantiers concernant les bâtiments communaux, l'adduction d'eau et l'assainissement sont engagés à la fin du siècle et la modernisation des équipements du village se prolongent tout au long du XX^{ème} siècle comme dans toutes les communes de France.

Son histoire au XX^{ème} siècle reflète les événements majeurs de l'Histoire de France : guerre de 1914-1918 (les hécatombes sont rappelées au souvenir par le monument aux morts), crise de l'Entre-deux-guerres, guerre de 1939-1945, Baby-Boom et Trente Glorieuses...

La prospérité de la localité dépend du commerce des vins, comme la majorité des villages de l'Hérault. Caux possède un riche terroir viticole, qui est célébré lors de festivités annuelles : La Farandole du vin en août, et Le Vin Nouveau en octobre.

PRESENTATION DU FONDS

I. Historique

Le fonds ancien des archives communales de Caux s'est constitué à la Révolution par la récupération partielle des archives de l'administration consulaire et de la paroisse constituées sous l'Ancien Régime. Les archives postérieures à 1790 résultent quant à elles de la production quotidienne de l'administration municipale jusqu'à nos jours.

Les vicissitudes liées aux déménagements successifs des archives et l'existence d'éliminations clandestines au fil du temps ont rendu ce fonds partiellement lacunaire.

Au début du XX^{ème} siècle, Joseph Berthelé, archiviste départemental, a opéré un classement des documents antérieurs à la Révolution et en a publié l'inventaire dans le *Répertoire numérique des archives communales de l'Hérault* (publié à Montpellier en 1924). Déposé aux Archives départementales de l'Hérault, le fonds ancien de Caux (cote EDT) se compose essentiellement de registres paroissiaux (1672-1792) et de compoix des XVII^{ème} et XVIII^{ème} siècles. L'intervention de la Mission Archives CDG 34 en 2014-2015, qui a consisté au classement, selon les normes en vigueur, des archives postérieures à 1790, est la première action scientifique d'envergure menée sur le fonds communal.

II. Description

Le fonds moderne des archives communales de Caux, malgré les lacunes constatées, couvre une large période de la fin du XVIII^{ème} siècle à 1982 et demeure suffisamment conséquent pour donner lieu à une étude historique de la commune. Le fonds contemporain regroupe les archives produites par les services municipaux depuis 1983. Le présent instrument de recherche s'organise selon les prescriptions du cadre de classement des archives communales de 1926, de la circulaire AD 93-1 du 11 août 1993 portant instruction pour le tri et la conservation des documents postérieurs à 1982 et de l'instruction du 5 janvier 2004 pour le traitement et la conservation des archives relatives aux élections politiques postérieures à 1945. Il est ordonné en deux ensembles

majeurs : les séries modernes (**E à T**) regroupant les archives produites entre la Révolution et la décentralisation (1790 à 1982) et les archives contemporaines (**W**) postérieures à 1982.

Séries modernes (archives de 1790 à 1982)

La série *D. Administration générale de la commune* réunit les délibérations du conseil municipal et les principales décisions intéressant l'autorité municipale.

La série *E. État civil* regroupe les documents classiques de l'état civil (registres de naissances, mariages et décès, répertoires et tables décennales) également accessibles sur le site internet des Archives départementales de l'Hérault : <http://pierresvives.herault.fr>

La série *F. Population, économie, statistique* permet une étude de la population de la commune par le biais des recensements ainsi que par les activités professionnelles qu'elle exerce (la viticulture reste majoritaire comme l'atteste la sous-série *3 F. Agriculture*).

La série *G. Contributions, administrations financières* rassemble les documents fiscaux relatifs aux impositions (cadastre, contribution...) et permet de poursuivre, pour les XIX^{ème} et XX^{ème} siècles, l'étude de la propriété foncière que permettait la série *CC* avant la Révolution. Les plans cadastraux napoléoniens sont également consultables sous forme numérique aux Archives départementales de l'Hérault et sur le site : <http://pierresvives.herault.fr>.

La série *H. Affaires militaires*, plus spécifiquement la sous-série *4 H. Mesures d'exception et faits de guerre*, est assez peu fournie mais offre la possibilité de constater les pertes humaines et les réquisitions auxquelles a dû faire face la population pendant la Première et la Seconde Guerre mondiale.

La série *I. Police, hygiène publique, justice* illustre les pouvoirs de police du maire sous tous leurs aspects (police administrative et police générale).

La série *K. Élections et personnel* rassemble les archives concernant l'organisation des élections tant politiques que socioprofessionnelles, les archives du personnel municipal, et les distinctions honorifiques accordées.

La série *L. Finances de la commune* réunit la comptabilité communale (budgets, comptes, livres comptables...) et toutes les ressources et dépenses de la commune.

La série *M. Édifices communaux, monuments et établissements publics* est capitale au sein des archives communales puisqu'elle offre un tableau des bâtiments communaux (mairie, église, écoles...) et de leur histoire.

La série *N. Biens communaux, terres, bois, eaux* complète la série M en réunissant les archives concernant les biens communaux.

La série *O. Travaux publics, voirie, moyens de transport, régime des eaux* permet d'aborder l'étude des travaux communaux concernant la voirie communale, le réseau d'assainissement et des eaux, le réseau électrique, l'éclairage public et l'aménagement des cours d'eau qui traversent la commune.

La série *P. Cultes* ne propose que quelques pièces relatives à la séparation de l'Église et de l'État.

La série *Q. Assistance et prévoyance* illustre l'œuvre sociale de la municipalité et l'action sociale du bureau de bienfaisance. L'application des lois d'assistance et de prévoyance (sous-série 5 Q) permet de se pencher sur l'essor de la protection sociale depuis le début du XX^{ème} siècle à l'échelle d'un village.

La série *R. Instruction publique, sciences, lettres et arts*, malgré sa modestie, permet d'aborder quelques traits d'histoire de l'instruction publique et de l'art à l'échelle communale.

La série *S. Pièces ne rentrant pas dans les autres séries*, conserve essentiellement des pièces concernant des personnalités caussinardes : celles du général Causse (S2) et du voleur Pomarèdes (S5) sont à mettre en exergue.

La série *T. Urbanisme*, non prévue réglementairement dans le cadre de classement des archives communales de 1926, permet une approche de la politique d'urbanisme du village durant les Trente Glorieuses. Elle regroupe entre autres l'ensemble des permis de construire depuis les années 1950.

Versements contemporains (archives postérieures à 1982)

Face à l'accroissement de la production des services, les séries modernes ont été définitivement closes au 31 décembre 1982. Les archives contemporaines utilisent désormais le classement continu en W, institué par la circulaire AD 83-1 du 8 mars 1983. Organisées en versement, les archives sont traitées par grands domaines d'action administrative comme par exemple l'administration communale (secrétariat général et conseil municipal), l'état civil et les élections, les finances communales, les bâtiments et biens communaux, la voirie et les réseaux divers, l'urbanisme, l'action sociale.

Ainsi, dans le versement 1W, « administration communale » sont classés les registres de délibérations du conseil municipal et les registres des arrêtés du maire. Le versement 5W, « finances et comptabilité », réunit les budgets et les comptes de la commune. Le versement 6W, « biens communaux » comprend les dossiers de travaux effectués sur les différents bâtiments communaux. Le versement 10W quant à lui concerne des archives de l'association syndicale de Belles-Eaux, qui sont non communales.

III. Métrage et communicabilité

Le fonds moderne mesurait 32,65 mètres linéaires (ml). Il a donné lieu à des éliminations de formulaires vierges, de doublons et de documents réglementairement éliminables et occupe actuellement, après conditionnement, **17 ml**.

Le fonds contemporain diagnostiqué mesurait 114,75 ml. Après l'élimination réglementaire des documents le fonds contemporain occupe **58,50 ml** dont 45,90 ml d'archives définitives. La communicabilité des fonds, en tant qu'archives publiques, est soumise aux textes en vigueur.

La loi n°2008-696 du 15 juillet 2008 a introduit le principe de la libre communicabilité des archives. Cependant, certains documents qui comportent des intérêts ou des secrets protégés ne deviennent communicables que passés certains délais qui s'échelonnent entre 25 et 120 ans selon la nature de ces intérêts. La date de communicabilité est alors indiquée sous l'article. Bien que le principe d'ouverture inspiré par la loi ait été le plus souvent appliqué, il peut arriver qu'un ou plusieurs documents rendent un dossier incommunicable. La communication peut dans ce cas être permise après occultation du ou des documents en cause. A l'inverse, il peut arriver que la consultation d'un document librement communicable nécessite de cacher certains éléments confidentiels, comme par exemple ceux relatifs à la vie privée. Il revient donc aux agents de la collectivité d'appliquer ces restrictions avec discernement.

Par ailleurs, l'état de conservation de certains documents peut justifier leur incommunicabilité dans l'attente d'une restauration.

PLAN DE CLASSEMENT

Séries modernes (archives de 1790 à 1982)

D. ADMINISTRATION GENERALE DE LA COMMUNE

1 D. Conseil municipal	1 D 1-27
2 D. Actes de l'administration municipale	2 D 1-28
3 D. Administration de la commune	3 D 1
4 D. Contentieux.....	4 D 1

E. ETAT CIVIL

E 1-47

F. POPULATION, ECONOMIE SOCIALE, STATISTIQUE

1 F. Population	1 F 1
3 F. Agriculture.....	3 F 1-34
4 F. Subsistances	4 F 1-2
5 F. Statistique générale	5 F 1-2
7 F. Travail.....	7 F 1-5

G. CONTRIBUTIONS, ADMINISTRATIONS FINANCIERES

1 G. Impôts directs	1 G1-52
---------------------------	---------

H. AFFAIRES MILITAIRES

3 H. Garde nationale et sapeurs-pompiers	3 H 1-3
4 H. Mesures d'exceptions et faits de guerre	4 H 1-5

I. POLICE, HYGIENE PUBLIQUE, JUSTICE

1 I. Police locale	1 I 1-7
2 I. Police générale.....	2 I 1-7
3 I. Justice.....	3 I 1-2
5 I. Hygiène publique et salubrité.....	5 I 1-4

K. ELECTIONS ET PERSONNEL

1 K. Elections	1 K 1-18
2 K. Personnel municipal.....	2 K 1-2
3 K. Protocole et distinctions honorifiques.....	3 K 1

L. FINANCES DE LA COMMUNE

1 L. Comptabilité.....	1 L 1-16
2 L. Revenus de la commune	2 L 1-13

M. EDIFICES COMMUNAUX, MONUMENTS ET ETABLISSEMENTS PUBLICS

1 M. Edifices publics	1 M 1-21
2 M. Edifices du culte et cimetière.....	2 M 1-7
4 M. Edifices à usage d'établissements d'enseignement, de science et d'art....	4 M 1-6

N. BIENS COMMUNAUX, TERRES, BOIS, EAUX

1 N. Biens communaux.....	1 N 1-
4 N. Propriétés et droits divers.....	4 N 1-

O. TRAVAUX PUBLICS, VOIRIE, MOYENS DE TRANSPORTS, REGIME DES EAUX

1 O. Travaux publics et voirie	1 O 1
2 O. Moyens de transport et travaux divers	2 O 1-8
3 O. Navigation et régime des eaux	3 O 1-3

P. CULTES

1 P. Culte catholique	1 P 1
-----------------------------	-------

Q. ASSISTANCE ET PREVOYANCE

1 Q. Bureaux de bienfaisance, secours d'urgence	1 Q 1-8
3 Q. Etablissements hospitaliers, hospitalisation.....	3 Q 1-2
5 Q. Application des lois d'assistance et de prévoyance.....	5 Q 1-6

R. INSTRUCTION PUBLIQUE, SCIENCES, LETTRES ET ARTS

1 R. Instruction publique.....1 R 1-8

2 R. Sciences, lettres et arts2 R 1-3

S. PIECES NE RENTRANT PAS DANS LES AUTRES SERIESS 1-4

T. URBANISME.....T 1-39

Versements contemporains (archives postérieures à 1982)

1 W. ADMINISTRATION COMMUNALE.....1 W 1-92

2 W. ADMINISTRATION GENERALE.....2 W 1-23

3 W. ELECTIONS3 W 1-28

4 W. PERSONNEL COMMUNAL.....4 W 1-19

5 W. FINANCES ET COMPTABILITE.....5 W 1-30

6 W. BIENS COMMUNAUX6 W 1-51

7 W. URBANISME.....7 W 1-152

8 W. TRAVAUX PUBLICS, VOIRIE ET RESEAUX.....8 W 1-37

9 W. ACTION SOCIALE, ENSEIGNEMENT ET CULTURE.....9 W 1-16

10 W. ASSOCIATION SYNDICALE DE BELLES-EAUX10 W 1

ARCHIVES MODERNES

Série D - Administration générale de la commune**Sous-Série 1D - Conseil Municipal**

1D1	Registre des délibérations du conseil municipal (7 mai 1848 - 10 février 1859).	1848-1859
1D2	Registre des délibérations du conseil municipal (20 avril 1859 - 10 février 1876).	1859-1876
1D3	Registre des délibérations du conseil municipal (7 mai 1876 - 17 avril 1887).	1876-1887
1D4	Registre des délibérations du conseil municipal (8 mai 1887 - 5 août 1903).	1887-1903
1D5	Registre des délibérations du conseil municipal (13 novembre 1903 - 3 février 1907).	1903-1907
1D6	Registre des délibérations du conseil municipal (27 février 1907 - 10 juillet 1915).	1907-1915
1D7	Registre des délibérations du conseil municipal (8 avril 1917 - 8 décembre 1928).	1917-1928
1D8	Registre des délibérations du conseil municipal (13 décembre 1928 - 4 mai 1933).	1928-1933
1D9	Registre des délibérations du conseil municipal (30 mai 1933 - 30 septembre 1937).	1933-1937
1D10	Registre des délibérations du conseil municipal (20 octobre 1937 - 17 octobre 1941).	1937-1941

établis;
 approuve le dit compte suivant la forme et l'usage.
 ainsi Délibéré par les membres du Conseil présents et opinants qui
 ont signé au Registre les jour, mois et an que dessus.

S.^m Coustou Brut galabert ~~Bois~~ Guiraudou
 J^m Imant Maurel Grenier Durand
 P^m Bouché de Vailhiff

Le Conseil
 chapitre
 des
 bienfaisances

L'an mil huit cent cinquante et le quinze mai le Conseil Municipal
 de la Commune de Caux réuni en session ordinaire au lieu de ses séances
 sous la présidence de M^{re} Constantin Hainaud Maire, 1

M^{re} le Président a présenté au conseil les chapitres additionnels au
 Budget de 1850 du Bureau de Bienfaisance avec les pièces qui ont servi à
 leur formation et la invite à examiner le tout et à y donner son avis.

Le Conseil Municipal
 a vu le Rapport de M^{re} le Président,
 Vu les instructions Prélectorales du 10 avril 1847, celles du 8 avril
 1848, du 7 avril 1849, et la loi du 18 juillet 1837

Considérant que ce titre dont les Recettes présumées s'élèvent à une somme
 de six cent dix huit francs soixante neuf centimes et les Dépenses à celle de
 cinq cent quatre vingt seize francs quatre vingt seize centimes et l'excédent
 de recette de vingt quatre francs soixante trois centimes est régulièrement
 et exactement établi

Est d'avis de l'approuver dans toutes ses parties
 Et ont les membres du Conseil Municipal présents et opinants signé
 au Registre les Jour, Mois et an que dessus.

S.^m Coustou Duval Guiraudou
 J^m Imant de Vailhiff
 P^m Bouché de Vailhiff
 Brut galabert Ebe Guiraudou
 Maurel

Le Conseil
 chapitre
 des
 bienfaisances

L'an mil huit cent cinquante et le quinze mai le Conseil Municipal de la
 Commune de Caux réuni en session ordinaire au lieu de ses séances sous
 la présidence de M^{re} Constantin Hainaud Maire;

M^{re} le Président a vu et a fait les avis de

1D11	Registre des délibérations du conseil municipal (25 novembre 1941 - 5 février 1947). [À relier]	1941-1947
1D12	Registre des délibérations du conseil municipal (27 février 1947 - 8 février 1950).	1947-1950
1D13	Registre des délibérations du conseil municipal (12 février 1950 - 9 janvier 1953).	1950-1953
1D14	Registre des délibérations du conseil municipal (9 janvier 1953 - 11 février 1956).	1953-1956
1D15	Registre des délibérations du conseil municipal (31 décembre 1955 - 29 janvier 1963).	1955-1963
1D16	Registre des délibérations du conseil municipal (6 février 1963 - 30 septembre 1966).	1963-1966
1D17	Registre des délibérations du conseil municipal (4 octobre 1966 - 12 septembre 1974).	1966-1974
1D18	Registre des délibérations du conseil municipal (12 septembre 1974 - 20 juin 1978).	1974-1978
1D19	Registre des délibérations du conseil municipal (25 avril 1978 - 15 mars 1983).	1978-1983
1D20	Délibérations du conseil municipal : collection chronologique.	1901-1977
1D21	Délibérations du conseil municipal : collection chronologique.	1949-1956
1D22	Délibérations du conseil municipal : collection chronologique.	1957

1D23	Délibérations du conseil municipal : collection chronologique.	1959-1964
1D24	Délibérations du conseil municipal : collection chronologique.	1973-1978
1D25	Délibérations du conseil municipal : collection chronologique.	1979-1981
1D26	Réunion du conseil municipal : dossiers de séance.	1968-1977
1D27	Vote d'un ordre du jour de félicitations au ministère.	1904

Sous-Série 2D - Actes de l'administration municipale

2D1	Registre des arrêtés du maire (7 juillet 1920 - septembre 1928).	1920-1928
2D2	Registre des arrêtés du maire (6 décembre 1956 - 14 janvier 1965).	1956-1965
2D3	Registre des arrêtés du maire (30 décembre 1964 - 14 juin 1977).	1964-1977
2D4	Registre des arrêtés du maire (22 juin 1977 - 06 juillet 1982).	1977-1982
2D5	Arrêtés du maire : collection chronologique.	1935-1974
2D6	Arrêtés du maire : collection chronologique.	1956-1964
2D7	Arrêtés du maire : collection chronologique.	1972-1979
2D8	Registre du courrier départ.	1958-1962
2D9	Registre du courrier départ.	1966-1969
2D10	Registre du courrier départ.	1974-1976

Vote d'un ordre du jour de félicitations au Ministère.

Le Conseil Municipal de Caux (Hérault) réuni hors séance renouvelle à Monsieur le Président du Conseil, l'expression de toute sa confiance et de toute son admiration pour l'énergie et la vaillance qu'il déploie dans la lutte contre l'obscurantisme et la coalition cléricalo-réactionnaire et nationaliste,

Il s'engage à ne pas se laisser rebuter par les attaques, les manœuvres louches, les machinations sapamment ourdies d'une dizaine d'ambitieux, arripistes éhontés, et à poursuivre avec plus d'ardeur encore et de persévérance l'œuvre d'émancipation et d'assainissement qu'il a entreprise, à la compléter par la laïcisation intégrale de l'enseignement, par l'épuration radicale de toutes les administrations civiles et militaires et par la séparation immédiate des Eglises et de l'Etat,

Adresse à Monsieur le Ministre de la Guerre à l'occasion du lâche attentat dont il a été victime, l'expression de sa profonde sympathie et pose au mépris public l'agression brutale, préméditée et ignoble commise par l'apache Sypeton sur la personne d'un vieillard de 70 ans,

Télicite le citoyen Jaurès pour son intervention énergique et lui envoie ses plus chaleureux remerciements pour avoir su par son attitude contagieuse et clairvoyante, démasquer le complot réactionnaire et sauver le ministère réformateur du lâche guet-apens préparé par la Réaction et par la poignée de soi-disant républicains radicaux et socialistes traîtres à leur Parti et à la République.

A Caux, le 12 Novembre 1904.

Ont signé: M.^r Dougaret J. - Ravigade V. - Jeanal L. - Gigou G. - Combescurat J. - Sibze A. - Astenc J. - Sibze D. - Boyer A. - Jauch A. - Faucas P. - Gancel J. - Razimbaud V. - Combes E. - Pascal D. -

2D11	Registre du courrier départ.	1976-1980
2D12	Registre du courrier départ.	1980-1986
2D13	Registre du courrier arrivée.	1958-1962
2D14	Registre du courrier arrivée.	1970-1971
2D15	Registre du courrier arrivée et départ.	1971-1973
2D16	Registre du courrier arrivée.	1973-1976
2D17	Registre du courrier arrivée.	1976-1979
2D18	Registre du courrier arrivée.	1979-1981
2D19	Registre du courrier arrivée.	1981-1983
2D20	Courriers administratifs reçus en mairie.	1963
2D21	Courriers administratifs reçus et envoyés en mairie.	1968
2D22	Courriers administratifs envoyés par la mairie.	1973
2D23	Courriers administratifs reçus en mairie.	1973
2D24	Courriers administratifs reçus en mairie.	1978
2D25	Courriers administratifs envoyés par la mairie.	1978
2D26	Courriers administratifs envoyés par la mairie.	1983

2D27 Carnets d'inscription des marchés communaux. 1947-1972

2D28 Répertoire des actes administratifs. 1884-1908

Sous-Série 3D - Administration de la commune

3D1 Inventaire des archives et objets mobiliers de la mairie. 1908

Sous-Série 4D - Contentieux

4D1 Dossier de contentieux. 1932-1982

Affaire Vivarel / Commune de Caux (1932-1934)
Affaire Ricarte / Commune de Caux (1933-1934)
Affaire Olivier / Commune de Caux (1933-1934)
Affaire Marmoyet / Commune de Caux (1947-1953)
Affaire Carayol / Commune de Caux (1964)
Affaire Pibre / Commune de Caux (1967-1971)
Affaire Soulairol / Commune de Caux (1970-1975)
Affaire SARL EMSO / Commune de Caux (1977-1978)
Affaire LE SCANF / Commune de Caux (1979-1980)
Affaire Revert / Commune de Caux (1980-1982)

Série E - État civil

E1 Registre des actes de naissance (1793-17 septembre 1802). 1793-1802

E2 Registre des actes de mariage (1793-24 août 1802). 1793-1802

E3 Registre des actes de décès (1793-22 septembre 1802). 1793-1802

E4 Registre des actes de naissance (1^{er} octobre 1802-1812) contenant la table décennale des actes de naissance, mariage et décès. 1802-1812

E5 Registre des actes de mariage (8 octobre 1802-1812). 1802-1812

E6	Registre des actes de décès (25 septembre 1802-1812).	1802-1812
E7	Registre des actes de naissance, mariage et décès.	1813-1821
E8	Registre des actes de naissance.	1823-1832
E9	Registre des actes de mariage contenant la table décennale des actes de naissance, mariage et décès.	1823-1832
E10	Registre des actes de décès.	1823-1832
E11	Registre des actes de naissance.	1833-1842
E12	Registre des actes de mariage contenant la table décennale des actes de naissance, mariage et décès.	1833-1842
E13	Registre des actes de décès.	1833-1842
E14	Registre des actes de naissance.	1843-1852
E15	Registre des actes de mariage contenant la table décennale des actes de naissance, mariage et décès.	1843-1852
E16	Registre des actes de décès.	1843-1852
E17	Registre des actes de naissance.	1853-1862
E18	Registre des actes de mariage contenant la table décennale des actes de naissance, mariage et décès.	1853-1862
E19	Registre des actes de décès.	1853-1862

E20	Registre des actes de naissance.	1863-1872
E21	Registre des actes de mariage contenant la table décennale des actes de naissance, mariage et décès.	1863-1872
E22	Registre des actes de naissance.	1873-1882
E23	Registre des actes de mariage.	1873-1882
E24	Registre des actes de décès.	1873-1882
E25	Registre des actes de naissance.	1883-1892
E26	Registre des actes de mariage.	1883-1892
E27	Registre des actes de décès.	1883-1892
E28	Registre des actes de naissance.	1893-1902
E29	Registre des actes de mariage.	1893-1902
E30	Registre des actes de décès.	1893-1902
E31	Registre des actes de naissance.	1903-1912
E32	Registre des actes de mariage.	1903-1912
E33	Registre des actes de décès.	1903-1912
E34	Registre des actes de naissance.	1913-1922

E35	Registre des actes de mariage.	1913-1922
E36	Registre des actes de décès.	1913-1922
E37	Registre des actes de naissance.	1923-1929
E38	Registre des actes de mariage.	1923-1929
E39	Registre des actes de décès.	1923-1929
E40	Registre des actes de naissance, mariage et décès.	1930-1932
E41	Registre des actes de naissance, mariage et décès.	1933-1942
E42	Registre des actes de naissance, mariage et décès.	1943-1952
E43	Registre des actes de naissance, mariage et décès.	1953-1962
E44	Registre des actes de naissance, mariage et décès.	1963-1972
E45	Registre des actes de naissance, mariage et décès.	1913-1978
E46	Registre des actes de naissance, mariage et décès.	1979-1982
E47	Registre des publications de mariage.	1794-1801

Série F - Population, Économie sociale, Statistique

Sous-Série 1F - Population

1F1	Recensement de la population : listes nominatives, feuilles récapitulatives, dossier individuel d'engagement de l'agent recenseur.	1931-1982
-----	--	-----------

Communicable en 2033

Sous-Série 3F - Agriculture

3F1	Viticulture : registres des déclarations de récolte et de stock n° 1 à 7.	1935
3F2	Viticulture : registres des déclarations de récolte et de stock n° 8 à 12.	1935
3F3	Viticulture : registres des déclarations de récolte et de stock n° 1 à 7.	1936
3F4	Viticulture : registres des déclarations de récolte et de stock n° 8 à 12.	1936
3F5	Viticulture : registres des déclarations de récolte et de stock n° 1 à 8.	1937
3F6	Viticulture : registres des déclarations de récolte et de stock n° 9 à 12.	1937
3F7	Viticulture : registres des déclarations de récolte et de stock n° 1 à 13.	1938
3F8	Viticulture : registres des déclarations de récolte et de stock n° 1 à 12.	1939
3F9	Viticulture : registres des déclarations de récolte et de stock n° 2 à 10.	1940
3F10	Viticulture : registres des déclarations de récolte et de stock n° 1 à 7.	1941
3F11	Viticulture : registres des déclarations de récolte et de stock n° 8 à 13.	1941

3F12	Viticulture : registres des déclarations de récolte et de stock n° 1 à 9.	1942
3F13	Viticulture : registres des déclarations de récolte n° 1 à 11.	1944
3F14	Viticulture : déclarations de récolte, registre des déclarations.	1945
3F15	Viticulture : registres des déclarations de récolte n° 1 à 12.	1946
3F16	Viticulture : déclarations de récolte.	1950
3F17	Viticulture : déclarations de récolte.	1951
3F18	Viticulture : déclarations de récolte et de stock.	1952
3F19	Viticulture : déclarations de récolte.	1953
3F20	Viticulture : déclarations de récolte et de stock.	1954
3F21	Viticulture : déclarations de récolte.	1954
3F22	Viticulture : déclarations de récolte.	1955
3F23	Viticulture : déclarations de récolte.	1956
3F24	Viticulture : registre des déclarations de récolte.	1957
3F25	Viticulture : registre des déclarations de récolte.	1958
3F26	Viticulture : registres des déclarations de récolte et de stock n° 1 à 7.	1968
3F27	Viticulture : registres des déclarations de récolte et de stock n° 8 à 11.	1968

3F28	Viticulture : registres des déclarations de stock.	1968
3F29	Viticulture : déclarations de récolte.	1973
3F30	Viticulture : déclarations de récolte.	1978
3F31	Viticulture : états récapitulatifs des déclarations de récolte.	1958-1967
3F32	Viticulture : états récapitulatifs des déclarations de récolte.	1968-1982
3F33	Viticulture. - Registres des arrachages et des plantations (1977, 1978). Syndicat agricole du Val de Peyne : liste des administrateurs, statuts, règlement intérieur, (1973).	1973-1978
3F34	Oléiculture : demande de prime à l'olivier, tableau récapitulatif communal, déclaration d'oliviers.	1958-1982

Sous-Série 4F - Subsistances

4F1	Arrêté du maire relatif à l'occupation des emplacements publics et à la perception des droits de place et de criées.	1921
4F2	Création d'une foire aux porcs gras : arrêté du préfet, correspondance.	1910-1912

Sous-Série 5F - Statistique générale

5F1	Recensement des besoins et des équipements en constructions publiques : questionnaire, correspondance.	1962-1964
5F2	Inventaires communaux sur les équipements, sur les lieux de spectacles et sur les édifices culturels.	1978-1981

Sous-Série 7F - Travail

7F1	Chantiers d'aide aux chômeurs : délibérations du conseil municipal, extrait du registre des arrêtés du maire, rapport de l'ingénieur du service vicinal, arrêté préfectoral, subvention, décompte définitif, devis, mandat de paiement, correspondance.	1935-1958
7F2	Contrôle des chômeurs : certificats de travail, bulletins de salaire.	1954-1956
7F3	Contrôle des chômeurs : registre d'inscription. <i>Communicable en 2028</i>	1970-1977
7F4	Contrôle des chômeurs : bordereaux récapitulatifs. <i>Communicable en 2026</i>	1960-1975
7F5	Contrôle des chômeurs : bordereaux récapitulatifs. <i>Communicable en 2033</i>	1976-1982

Série G - Contributions, Administrations financières

Sous-Série 1G - Impôts directs

1G1	Contribution foncière de 1791 : déclarations des propriétaires de la section de la Lande.	1791
1G2	Contribution foncière de 1791 : déclarations des propriétaires des sections de Sainte-Catherine et de Salelles.	1791
1G3	Atlas cadastral napoléonien : tableau d'assemblage, 16 feuilles (A1, A2, A3, B1, B2, C1, C2, C3, D1, D2, D3, D4, E1, E2, E3, E4).	1827

1G4	États de sections des propriétés bâties et non bâties de 1828 contenant le procès-verbal de la division du territoire de la commune en sections (1827) et le procès-verbal de délimitation du territoire de la commune (1826).	1826-1828
1G5	Matrice cadastrale des propriétés foncières (folios n° 1 à 686).	1828-1913
1G6	Matrice cadastrale des propriétés foncières (folios n° 687 à 1360) contenant une table alphabétique.	1828-1913
1G7	Matrice cadastrale des propriétés foncières (folios n° 1361 à 2037).	1828-1913
1G8	Matrice cadastrale des propriétés foncières (folios n° 2039 à 2441).	1828-1913
1G9	Matrice cadastrale des propriétés foncières (folios n° 2442 à 2948).	1828-1913
1G10	Matrice cadastrale des propriétés bâties (cases 1 à 664).	1882-1910
1G11	Matrice cadastrale des propriétés bâties (cases 1 à 640) contenant une table alphabétique.	1911-1933
1G12	Matrice cadastrale des propriétés non bâties : répertoire alphabétique.	1914-1933
1G13	Matrice cadastrale des propriétés non bâties (folios n° 1 à 502).	1914-1933
1G14	Matrice cadastrale des propriétés non bâties (folios n° 503 à 1004).	1914-1933
1G15	Matrice cadastrale des propriétés non bâties (folios n° 1005 à 1508).	1914-1933
1G16	Matrice cadastrale des propriétés non bâties (folios n° 1509 à 1922).	1914-1933

1G17	Atlas cadastral révisé : 15 feuilles (A1, A2, A3, B1, B2, C1, C2, C3, D1, D2, D3, D4, E1, E3, E4) et copies de l'atlas rénové de 1932 réalisées sur des épreuves d'un élève de quatrième (Balsan, 1895).	1895-1934
1G18	États de sections des propriétés bâties et non bâties.	1934-1974
1G19	Matrice cadastrale des propriétés bâties et non bâties (A à Bar) contenant une table des comptes.	1934-1973
1G20	Matrice cadastrale des propriétés bâties et non bâties (Bas à Ceb).	1934-1973
1G21	Matrice cadastrale des propriétés bâties et non bâties (Ch à Gas).	1934-1973
1G22	Matrice cadastrale des propriétés bâties et non bâties (Gan à L).	1934-1973
1G23	Matrice cadastrale des propriétés bâties et non bâties (M à Pib).	1934-1973
1G24	Matrice cadastrale des propriétés bâties et non bâties (Pic à Si).	1934-1973
1G25	Matrice cadastrale des propriétés bâties et non bâties (So à Z) et feuillets annulés (comptes 1 à 120).	1934-1973
1G26	Matrice cadastrale des propriétés bâties et non bâties : comptes annulés (121 à 460).	1934-1973
1G27	Matrice cadastrale des propriétés bâties et non bâties : comptes annulés (461 à 798).	1934-1973
1G28	Matrice cadastrale des propriétés bâties et non bâties : comptes annulés (602 à 1160).	1934-1973
1G29	Matrice cadastrale des propriétés bâties et non bâties : comptes annulés (1161 à 1614).	1934-1973

1G30	Matrice cadastrale des propriétés bâties et non bâties : comptes annulés (1621 à 2822).	1934-1973
1G31	Matrice cadastrale des propriétés bâties et non bâties (A-B) contenant une table alphabétique.	1974-1979
1G32	Matrice cadastrale des propriétés bâties et non bâties (C-E).	1974-1979
1G33	Matrice cadastrale des propriétés bâties et non bâties (F-L).	1974-1979
1G34	Matrice cadastrale des propriétés bâties et non bâties (M-P).	1974-1979
1G35	Matrice cadastrale des propriétés bâties et non bâties (R-Z).	1974-1979
1G36	Matrice cadastrale des propriétés bâties et non bâties : feuillets annulés (+ à G).	1974-1978
1G37	Matrice cadastrale des propriétés bâties et non bâties : feuillets annulés (I à Z).	1974-1977
1G38	Matrice cadastrale des propriétés bâties et non bâties : feuillets annulés pour 1979.	1974-1978
1G39	Matrice cadastrale des propriétés bâties et non bâties de A à D.	1980
1G40	Matrice cadastrale des propriétés bâties et non bâties de E à la fin.	1980
1G41	Matrice cadastrale des propriétés bâties et non bâties de + à B avec table de numéros.	1980-1981
1G42	Matrice cadastrale des propriétés bâties et non bâties de C à G.	1980-1981
1G43	Matrice cadastrale des propriétés bâties et non bâties de H à Q.	1980-1981

1G44	Matrice cadastrale des propriétés bâties et non bâties de R à Z.	1980-1981
1G45	Registre des déclarations de constructions nouvelles.	1893-1973
1G46	Contribution mobilière : matrice de rôles.	1792
1G47	Listes des contribuables assujettis à l'impôt sur le revenu.	1957
1G48	Contributions directes : matrices générales.	1927-1931
1G49	Contributions directes : matrices générales.	1931-1946
1G50	Contributions directes : matrices générales.	1947-1961
1G51	Contributions directes : matrices générales.	1962-1978
1G52	Contributions et impôts locaux, répartition : arrêtés de nomination des commissaires-répartiteurs, renseignements extraits du rôle général.	1955-1977

Série H - Affaires militaires

Sous-Série 3H - Garde nationale et sapeurs-pompiers

3H1	Création d'un corps de sapeurs-pompiers : délibérations du conseil municipal, correspondance.	1979
3H2	Achat de matériel d'incendie : délibérations du conseil municipal, marché de gré à gré, correspondance.	1954
3H3	Plan d'ensemble du réseau d'incendie.	1967

Sous-Série 4H - Mesures d'exception et faits de guerre

4H1	Guerre de 1914-1918. - Enquête sur les vides causés par la guerre parmi les agriculteurs (1919). Cérémonie commémorative : correspondance (1919-1920). Soldats morts pour la France et transferts de corps : dossier personnel, liste, état nominatif, demandes de transport de corps, correspondance (1919-1922).	1919-1922
4H2	Guerre de 1939-1945, réquisitions : ordre de réquisition, état des sommes dues, état nominatif, fiches d'arrivée du café-hôtel de France, cahier du service de garde à la voie ferrée, déclarations d'automobiles-camionnettes et remorques, réquisitions de logement et cantonnement des troupes allemandes, instructions officielles.	1939-1944
4H3	Guerre de 1939-1945. - Exhumation des victimes de la guerre : liste nominative, bulletin individuel, acte de décès, programme d'exhumation, extrait des registres de l'état civil (1940-1949). Emplois réservés liés à la guerre : correspondance (1947-1948).	1940-1949
4H4	Guerre de 1939-1945 : communiqué de la CGT lors de la manifestation du 1er mai 1945.	1945
4H5	Guerre d'Algérie : correspondance de soldats remerciant la commune pour son aide financière.	1956

Série I - Police, Hygiène publique, Justice

Sous-Série 1I - Police locale

1I1	Rapports et procès-verbaux de la gendarmerie nationale et du garde-champêtre.	1952-1975
1I2	Fête de la Pentecôte : délibérations du conseil municipal, contrat d'engagement, affiches, correspondance.	1956-1982

- | | | |
|-----|--|-----------|
| 113 | Fête nationale du 14 juillet : délibérations du conseil municipal, extrait du registre des arrêtés du maire, correspondance. | 1964-1971 |
| 114 | Débits de boisson : déclarations et autorisations d'ouverture d'établissement, déclarations de mutation, extrait du registre des arrêtés du maire, correspondance. | 1941-1982 |
| 115 | Commission de sécurité : compte-rendu de visite de contrôle, avis de la commission, exonération de la taxe professionnelle, correspondance. | 1973-1982 |
| | <p><i>Bar, dancing et cinéma "Rex" (1973-1974)</i>
 <i>SARL "Menu de France" (1977-1980)</i>
 <i>Restaurant "Ferme auberge" (1981)</i>
 <i>Hôtel "Bed and Caux" (1982)</i></p> | |
| 116 | Enlèvement des boues et immondices : délibérations du conseil municipal, traité de gré à gré, correspondance. | 1935-1959 |
| 117 | Permis de chasse : assemblée générale, cahier et registre des demandes de permis de chasser. | 1937-1984 |
| | Sous-Série 2I - Police générale | |
| 211 | Naturalisation : liste des étrangers naturalisés, cahier d'enregistrement des dossiers de demandes de naturalisation, photos d'identité, certificats de nationalité, correspondance. | 1922-1977 |
| | <i>Communicable en 2028</i> | |
| 212 | Titres de séjour : registres, demandes de carte de séjour, contrôle des étrangers (1933-1982). Cartes de séjour de résident ordinaire et privilégié (1938-1962). | 1933-1982 |
| | <i>Communicable en 2033</i> | |
| 213 | Passeports. | 1868-1946 |
| 214 | Carte nationale d'identité : registre de délivrance, spécimen. | 1943-1959 |

215	Cartes de travail des étrangers.	1947-1958
216	Tableaux statistiques des étrangers.	1958-1968
217	Création d'associations : le Cercle de Caux : statuts, liste des membres, correspondance (1872) ; le Cercle Républicain : arrêté du préfet, statuts, liste des membres, correspondance (1900, 1904) ; Le Réveil Caussinard : statuts, liste des membres, correspondance (1913).	1872-1913

Sous-Série 3I - Justice

311	Listes électorales et du jury, état des retranchements, liste générale des jurés.	1830-1912
312	Listes préparatoires du jury criminel.	1975-1978
511	Logements insalubres, démolition d'immeubles : extrait du registre des arrêtés du maire, acte de notification d'un arrêté, plans, rapport d'expertise, délibérations du conseil municipal, affiche, procès-verbal d'adjudication, marché de gré à gré, convention, certificat pour paiement, décompte définitif, devis, procès-verbal de reconnaissance d'un immeuble menaçant ruine, rapport des architectes, correspondance.	1934-1972
512	Projet de dépôt d'ordures ménagères : extrait de la matrice cadastrale, arrêté préfectoral, plans, procès-verbal de reconnaissance et d'estimation, promesse de vente, rapport géologique, correspondance.	1967-1968
513	Service vétérinaire. - Surveillance des tueries particulières et des viandes foraines : arrêté préfectoral, délibérations du conseil municipal, correspondance.	1900-1919
514	Installation classée d'un atelier de réparation automobile et d'une station service : acte de notification d'un arrêté, procès-verbal de notification, arrêté préfectoral.	1978-1979

Série K - Élections et personnel

Sous-Série 1K - Elections

1K1	Listes électorales.	1937-1959
1K2	Listes électorales.	1962-1982
1K3	Listes d'émargement.	1946-1982
1K4	Référendums : procès-verbaux, liste des mandataires des organisations politiques, instructions.	1958-1972
1K5	Élections européennes : procès-verbal, composition du bureau de vote.	1979
1K6	Élections présidentielles : procès-verbaux, liste des candidats, fac-similé de la signature des représentants des candidats, composition du bureau de vote.	1965-1981
1K7	Élections législatives : procès-verbaux, composition du bureau de vote, liste des candidatures enregistrées, certificat d'inscription remplaçant les cartes d'électeur, listes d'émargement [deuxième moitié du XIX ^{ème} siècle-1981]	1850-1981
1K8	Élections sénatoriales : listes d'émargement, procès-verbaux.	1938-1980
1K9	Élections cantonales : liste d'émargement, procès-verbaux, composition du bureau de vote [deuxième moitié du XIX ^{ème} siècle - 1979].	1850-1979
1K10	Élections au conseil d'arrondissement : procès-verbal.	1937

1K11	Élections municipales : tableaux des élections, listes des suffrages, tableau nominatif et général des citoyens, listes d'émargement, procès-verbaux, tableau du conseil municipal, composition du bureau de vote, état des suffrages obtenus par chaque candidat, instructions.	1800-1977
1K12	Élections prud'homales : procès-verbaux, déclarations nominatives. <i>Communicable en 2033</i>	1979-1982
1K13	Élections à la chambre des métiers : procès-verbaux, listes des électeurs.	1931-1968
1K14	Élections à la chambre et au tribunal de commerce : listes des électeurs, listes d'émargement, procès-verbaux.	1882-1970
1K15	Élections à la chambre d'agriculture : procès-verbaux, listes électorales.	1939-1983
1K16	Élections aux tribunaux paritaires des baux ruraux : procès-verbaux, listes des bailleurs et des preneurs.	1946-1979
1K17	Élections au centre régional de la propriété forestière : listes électorales.	1972-1978
1K18	Élections des membres du conseil d'administration des organismes sociaux : relevé nominatif des électeurs, procès-verbaux.	1950-1977

Sous-Série 2K - Personnel municipal

2K1	Élections des membres du conseil d'administration de la CNRACL : listes électorales, procès-verbaux des opérations de vote.	1965-1971
2K2	Rémunération et gestion des carrières : délibérations du conseil municipal, fiches de notation, tableaux d'avancement.	1958-1965

Sous-Série 3K - Protocole et distinctions honorifiques

3K1 Prix délivré à M. Grimaud de Caux pour l'étude du choléra à Marseille par l'Académie des sciences de Paris (concours de 1865). 1866

Série L - Finances de la commune

Sous-Série 1L - Comptabilité

1L1	Budgets primitifs, chapitres additionnels et comptes d'administration.	1879-1935
1L2	Budgets primitifs et supplémentaires, comptes administratifs.	1948-1980
1L3	Budgets primitifs et supplémentaires, comptes administratifs.	1981-1982
1L4	Registres de comptabilité.	1932-1942
1L5	Registres de comptabilité.	1950-1956
1L6	Registres de comptabilité.	1961-1965
1L7	Registres de comptabilité.	1966-1969
1L8	Registres de comptabilité.	1970-1972
1L9	Registres de comptabilité.	1973-1974
1L10	Registres de comptabilité.	1975-1976
1L11	Registres de comptabilité.	1977-1979

1L12	Registres de comptabilité.	1980-1982
1L13	Registre des mandats.	1910-1924
1L14	Livres de détail (livres de compte).	1945-1955
1L15	Registre des mandats (1949) et des dépenses de personnel (1951-1955).	1949-1955
1L16	Bordereaux de mandats et de titres (1958, 1963, 1973).	1958-1973

Sous-Série 2L - Revenus et charges de la commune

2L1	Réalisation d'un emprunt pour financer l'achèvement des chemins vicinaux : décret préfectoral.	1873
2L2	Réalisation d'un emprunt destiné à financer la construction d'un puit communal : traité de gré à gré, mandat de paiement, délibération du conseil municipal, arrêté préfectoral.	1928-1932
2L3	Testament.	1878-1879
2L4	Taxe vicinale : délibérations du conseil municipal, état d'indication.	1918-1942
2L5	Adjudication de la vente du matériel provenant du service d'élévation d'eau de la commune : procès-verbal, cahier des charges, extrait du registre aux délibérations.	1909
2L6	Recettes et dépenses de la commune : titres de recette, traités de gré à gré, devis, cahier des charges, procès-verbal d'adjudication, délibérations du conseil municipal.	1900-1930
2L7	Ouverture de chantiers communaux dans le cadre d'un conflit entre propriétaires agricoles et ouvriers, souscription d'un emprunt : délibération du conseil municipal.	1904

2L8	Dépense communale : états nominatifs des aliénés, arrêté préfectoral.	1918-1923
2L9	Rémunération du personnel communal, cotisations IRCANTEC et DADS : déclarations annuelles, relevés et bordereaux annuels de versement.	1964-1982
2L10	Rémunération du personnel communal : fiches récapitulatives des traitements et indemnités mensuels.	1958-1969
2L11	Rémunération du personnel communal : fiches récapitulatives des traitements et indemnités mensuels.	1970-1975
2L12	Rémunération du personnel communal : fiches récapitulatives des traitements et indemnités mensuels.	1975-1982
2L13	Rémunération du personnel communal, des fonctionnaires d'État et des chômeurs employés sur les chantiers communaux : registre, carnet de chantier, états récapitulatifs.	1932-1965

Série M – Bâtiments

Sous-Série 1M - Édifices publics

1M1	Mairie. - Salle de réunion, achat de 361 fauteuils à bascule : traité de gré à gré (1926). Salle de conférence, construction d'un plancher à gradin : traité de gré à gré (1927). Installation du chauffage central : traité de gré à gré (1931-1932). Installation d'une chaudière à mazout et extension du réseau de chauffage (salles annexes de la mairie et foyer des vieux) : traité de gré à gré, cahier des clauses et conditions générales, délibérations du conseil municipal, procès-verbal de réception définitive, décompte définitif (1957-1959). Aménagement de la mairie : délibérations du conseil municipal (1978). Aménagement des bureaux de la mairie : délibérations du conseil municipal, procès-verbal de réception définitive, décompte définitif, plans (1980-1981).	1926-1981
-----	--	-----------

1M2	Horloge municipale. - Établissement d'une horloge chronomètre : délibérations du conseil municipal, traité de gré à gré (1878). Fourniture et pose de 4 cadrans : traité de gré à gré (1927-1928). Fourniture et pose d'un matériel électrique horaire : délibérations du conseil municipal, procès-verbal de réception définitive, décompte définitif, marché de gré à gré, devis (1954).	1878-1954
1M3	Projet d'aménagement et visite de contrôle de la salle des fêtes de la Maison du peuple : certificat de conformité, procès-verbal d'essai de résistance au feu, mémoire explicatif, devis descriptif, cahier des clauses et conditions générales, plans, correspondance.	1951-1977
1M4	Salle des fêtes. - Projet de construction : délibérations du conseil municipal, plans, dossier de projet (1974). Aménagement acoustique : délibérations du conseil municipal, arrêté préfectoral de subvention (1976-1977).	1974-1977
1M5	Aménagement du bureau de poste : dossier de travaux, cahier des charges de l'adjudication, délibérations du conseil municipal, bail.	1913-1959
1M6	Achat et pose d'un pont à bascule : traité de gré à gré, délibérations du conseil municipal, bulletin de recette, correspondance.	1923-1926
1M7	Aménagement d'un fronton de pelote et travaux d'entretien de la tour féodale : certificat de paiement, délibérations du conseil municipal, cahier des charges de l'adjudication, traité de gré à gré, devis, plan, rapport de l'architecte.	1935-1937
1M8	Installation d'une laverie municipale : traité de gré à gré, délibérations du conseil municipal, procès-verbal de réception définitive, décompte définitif, certificat pour paiement.	1956-1957
1M9	Acquisition d'un immeuble en vue du logement de trois ménages d'institutrices : extrait de la matrice cadastrale, acte de vente, arrêté préfectoral, procès-verbal d'expertise de l'immeuble, déclaration d'utilité publique, plan de l'immeuble.	1936-1937

1M10	Réparation de l'ancien presbytère servant de logement au personnel enseignant et aux employés communaux : traité de gré à gré.	1922
1M11	Construction d'un orchestre démontable en tubes acier et couverture en tôle ondulée : traité de gré à gré, devis.	1930
1M12	Entretien et réparation des immeubles communaux : traité de gré à gré, extrait du registre des délibérations du conseil municipal.	1921-1922
1M13	Projet d'agrandissement d'un bâtiment communal en vue de son aménagement en foyer de campagne : traité de gré à gré, plans, rapport, cahier des charges, devis, délibérations du conseil municipal, arrêté préfectoral, acquisition amiable, promesse de vente, cession de mitoyenneté.	1933-1937
1M14	Aménagement et réparation des bâtiments communaux : extrait du registre des délibérations du conseil municipal, décompte définitif, plans, rapport de l'architecte, cahier des clauses et conditions générales, procès-verbal de réception définitive, demande de permis de construire, correspondance.	1949-1978
1M15	Projet de construction de bains-douches dans un bâtiment communal : plans, rapport des architectes, cahier des clauses et conditions générales, délibérations du conseil municipal, décompte définitif, extrait du registre des arrêtés du maire, procès-verbal de réception définitive, devis, procès-verbal d'adjudication, correspondance.	1954-1957
1M16	Projet de construction d'une maison de jeunes : devis, cahier des prescriptions spéciales, plans, correspondance.	1972
1M17	Projet de construction d'un foyer rural : demande de permis de construire, devis, arrêté préfectoral, plans, correspondance.	1974
1M18	Aménagement du terrain de football : devis, plans, photo, extrait du registre des délibérations du conseil municipal, procès-verbal de réception définitive, décompte définitif, marché de gré à gré, cahier des prescriptions spéciales.	1971-1977

1M19	Création d'un musée d'histoire locale : délibérations du conseil municipal, plans, rapport du préfet, correspondance.	1980-1982
1M20	Rapports Apave des bâtiments communaux : compte rendu de la vérification.	1964-1982
1M21	Érection d'un monument aux morts de la guerre 1914/1918 : plan, arrêté préfectoral, délibérations de la commission administrative, délibérations du conseil municipal, liste de souscription publique, correspondance.	1919-1922

Sous-Série 2M - Édifices du culte et cimetière

2M1	Église. - Agrandissement : rapport de l'architecte, budget, état parcellaire des immeubles et terrains à acquérir, arrêté préfectoral, délibérations du conseil municipal, délibérations du conseil de la fabrique (1853-1869). Réparation du clocher et de l'escalier : traité de gré à gré, plan, devis, mètre général des ouvrages exécutés, délibérations du conseil municipal, procès-verbal d'adjudication, correspondance (1856-1879). Refonte de deux cloches fêlées et installation d'une sonnerie électrique : marché de gré à gré, procès-verbal de réception définitive, délibérations du conseil municipal (1952). Installation du chauffage central : délibérations du conseil municipal, convention, devis, plan, correspondance (1970-1972). Contrôle de sécurité : compte-rendu de visite (1973).	1853-1973
2M2	Érection d'un monument à la vierge : cahier des charges de l'adjudication, procès-verbal d'adjudication, devis, délibérations du conseil municipal, correspondance.	1862-1863
2M3	Réparations du presbytère : état des lieux, devis et détail estimatif, correspondance.	1807-1820
2M4	Projet de construction d'une rampe d'accès, d'un portail, d'un abri et crépissage des murs au cimetière : promesse de vente, extrait cadastral, procès-verbal d'adjudication, décompte définitif, délibérations du conseil municipal, cahier des charges de l'adjudication, plan, rapport de l'architecte, bordereaux des prix, devis, correspondance.	1923-1933

- | | | |
|-----|--|-----------|
| 2M5 | Remise en état du mur de clôture du cimetière : délibérations du conseil municipal, traité de gré à gré, devis estimatif, cahier des clauses et conditions générales, procès-verbal de réception définitive, décompte définitif, correspondance. | 1958-1959 |
| 2M6 | Agrandissement du cimetière : plans, procès-verbal de réception définitive, marché de gré à gré, décompte définitif, délibérations du conseil municipal, rapport de l'architecte, cahier des clauses et conditions générales, convention. | 1960 |
| 2M7 | Goudronnage des allées du cimetière : mandat de paiement, arrêté préfectoral, délibérations du conseil municipal, devis estimatif, correspondance. | 1980-1982 |

Sous-Série 4M - Édifices à usage d'établissements d'enseignement, de science et d'art

- | | | |
|-----|---|-----------|
| 4M1 | École des garçons. - Construction d'une école : promesse de vente, acquisition amiable, délibérations du conseil municipal, arrêté préfectoral, devis estimatif, note officielle, procès-verbal d'adjudication, correspondance (1873-1889). Construction d'un préau et améliorations diverses : rapport de l'architecte, soumission, devis descriptif, bordereau des prix, ouverture d'un crédit (1927-1929). Création d'une classe supplémentaire : certificat de paiement, traité de gré à gré, devis estimatif, cahier des charges de l'adjudication, délibérations du conseil municipal, rapport, plan (1930-1932). Installation du chauffage central au fuel : délibérations du conseil municipal, devis, marché de gré à gré, plans, rapport, certificat pour paiement, procès-verbal de réception définitive, correspondance (1972). | 1873-1972 |
| 4M2 | Acquisition d'un terrain et projet de construction d'un groupe scolaire : procès-verbal d'enquête, rapport, délibérations du conseil municipal, déclaration d'utilité publique, plans, procès-verbal de reconnaissance et d'estimation, promesse de vente, extrait de la matrice cadastrale, demande d'emprunt, correspondance. | 1914-1965 |

- 4M3 École des filles. - Aménagement d'un local devant servir de garderie enfantine dans le préau : traité de gré à gré (1924). Réparations des locaux scolaires et du logement des institutrices : traité de gré à gré, devis (1930). Création d'une classe supplémentaire : plan, certificat de paiement, rapport, procès-verbal d'adjudication, devis estimatif, ouverture d'un crédit, arrêté préfectoral (1932-1933). Réfection de la toiture du logement des institutrices : certificat de paiement, traité de gré à gré, devis, rapport de l'architecte, cahier des charges de l'adjudication, décompte général, procès-verbal d'adjudication, délibérations du conseil municipal, affiche, bordereau des prix, plan (1934-1935). Travaux à effectuer à l'école des filles, au logement du matériel d'incendie et à la salle de réunion : traité de gré à gré, facture, devis, délibérations du conseil municipal (1938). Réfection de la toiture : délibérations du conseil municipal, convention, marché de gré à gré, décompte définitif, procès-verbal de réunion, plan, correspondance (1971-1973). Installation du chauffage électrique : certificat pour paiement, procès-verbal de réception définitive, décompte définitif, délibérations du conseil municipal, marché de gré à gré, devis, rapport, plans, correspondance (1972). Amélioration des bâtiments scolaires : délibérations du conseil municipal, arrêté préfectoral, devis (1976). 1924-1976
- 4M4 Travaux et remise en état des logements du personnel enseignant, du directeur et des bâtiments scolaires : cahier des charges de l'adjudication, devis, traité de gré à gré, correspondance. 1927-1972
- 4M5 Projet de création et aménagement de terrains de sports scolaires : déclaration d'utilité publique, acquisition amiable, délibérations de conseil municipal, emprunt, arrêté préfectoral, acte de vente, marché de gré à gré, devis, procès-verbal de réception définitive, décompte définitif, appel d'offres, plans. 1946-1968
- 4M6 Fabrication et fourniture de mobiliers scolaires : traité de gré à gré, délibérations du conseil municipal, ouverture d'un crédit. 1926-1927

Série N - Biens communaux, Terres, Bois, Eaux

Sous-Série 1N - Biens communaux

- 1N1 Acquisition et vente de biens communaux (terrains et immeubles) : actes notariés, délibérations du conseil municipal, convention d'honoraires, arrêté préfectoral, extrait de la matrice cadastrale, procès-verbal de reconnaissance et d'estimation, promesse de vente, plans, promesse d'achat, mandats de paiement, acte de notification d'un arrêté, extrait du registre des arrêtés du maire, procès-verbal de réception définitive, correspondance. 1816-1982

Communicable en 2058

Sous-Série 4N - Propriétés et droits divers

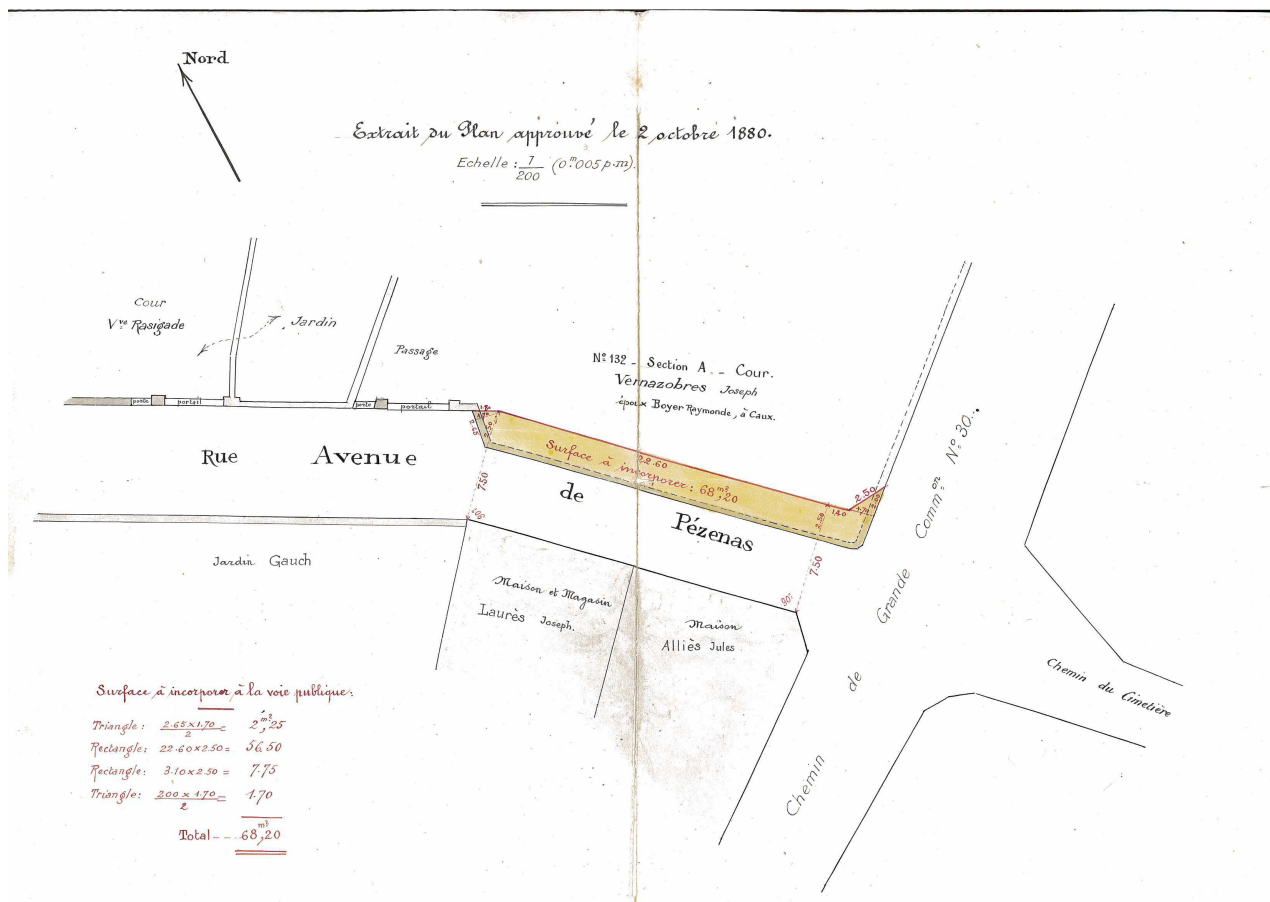
- 4N1 Cimetière, gestion des concessions : titres provisoires de recette, plans. 1961-1992

Série O - Travaux publics, Voirie, Moyens de transport, Régime des eaux

Sous-Série 1O - Travaux publics et voirie en général

- 1O1 Voirie urbaine. - Rénovation et empiérement de la place publique : délibérations du conseil municipal, procès-verbal d'adjudication (1914-1920). Acquisition et démolition d'immeubles en vue de l'aménagement d'une place publique : procès-verbal de réception définitive, délibérations du conseil municipal, décompte définitif des travaux, traité de gré à gré, cahier des clauses et conditions générales, promesse de vente, plans, extrait cadastral, procès-verbal de reconnaissance et d'estimation, correspondance (1954-1958). Acquisition d'immeubles vétustes en vue de leur démolition pour la création d'une place publique : arrêté préfectoral, délibérations du conseil municipal, plans, enquête publique (1972). 1914-1972
- 1O2 Voirie urbaine. - Alignement général de la commune : arrêté préfectoral, plan. 1880

- 103 Voirie urbaine. - Élargissement et aménagement des rues, revêtement en ciment, établissement de caniveaux, démolition d'immeubles communaux : cahier des charges d'adjudication, procès-verbal d'adjudication, marché de gré à gré, plans, procès-verbal de réception définitive, rapport, arrêté préfectoral, délibérations du conseil municipal, décompte général et définitif, marché négocié, extrait cadastral, promesse de vente, acquisition de terrain amiable, photo, devis, correspondance. 1908-1982
- Rue de la Fontaine (1908-1909)*
Rue Lauras (1920)
Avenue de Pézenas (1926-1927)
Rue de la Coquille (1927-1928)
Avenue de Tourbes (1931)
Rue de la Tuilerie (1932)
Rue des Remparts (1933)
Rue de la Foire (1933-1935)
Rue et place de l'Église (1969)
Rue de la Foire, rue Notre-Dame et rue de la Révolution (1968-1969)
Rue Pouytes et rue des Amandiers (1979-1982)
- 104 Voirie urbaine. - Entretien des rues, construction de caniveaux, remise en état de la chaussée de diverses rues du village : traité de gré à gré, délibérations du conseil municipal, cahier des clauses et conditions générales, décompte définitif, procès-verbal de réception définitive, cahier des charges. 1960-1974
- 105 Voirie urbaine. - Construction d'un pont sur le ruisseau de la Prairie : délibérations du conseil municipal, traité de gré à gré, cahier des clauses et conditions générales, procès-verbal de réception définitive, décompte définitif (1957). Projet de construction d'un pont submersible sur La Payne : arrêté préfectoral, correspondance (1964). 1957-1964
- 106 Voirie urbaine. - Restauration du square public : traité de gré à gré, devis des travaux à exécuter. 1939
- 107 Voirie urbaine. - Construction de WC et urinoirs souterrains, alimentation en eau de WC : cahier des charges de l'adjudication, délibérations du conseil municipal, traité de gré à gré, décompte définitif, plans, devis. 1937-1939



Élargissement et aménagement de l'avenue de Pézenas (103)

- | | | |
|------|---|-----------|
| 108 | Assainissement. - Travaux et projet d'assainissement, évacuation des eaux usées, construction de caniveaux cimentés et fossés bétonnés : arrêté préfectoral, délibérations du conseil municipal, rapport, cahier des charges, devis, plans, cahier des clauses et conditions générales, traité de gré à gré, procès verbal de réception définitive, décompte général et définitif. | 1927-1961 |
| 109 | Assainissement. - Extension du réseau d'assainissement du village : délibérations du conseil municipal, marché, procès-verbal d'adjudication, affiche, plans. | 1963-1965 |
| 1010 | Assainissement. - Construction d'une station d'épuration des eaux usées : délibérations du conseil municipal, promesse de vente, plans, cahier des charges, rapport, extrait cadastral, affiche, marché de gré à gré, procès-verbal de réception définitive, règlement des travaux, correspondance. | 1957-1977 |
| 1011 | Adduction, alimentation et distribution d'eau potable : devis, délibérations du conseil municipal, traité de gré à gré, état récapitulatif des dépenses, décompte définitif, procès-verbal d'adjudication, correspondance. | 1927-1973 |
| 1012 | Alimentation en eau potable. - Construction et approfondissement de puits communaux, pompes élévatoires d'eau : cahier des charges, délibérations du conseil municipal, affiche, devis, traité de gré à gré, rapport, correspondance. | 1908-1948 |
| 1013 | Alimentation en eau potable. - Installation et entretien des bornes fontaines : traité de gré à gré, devis, délibérations du conseil municipal. | 1922-1937 |
| 1014 | Éclairage public. - Installation et modernisation de l'éclairage électrique : délibérations du conseil municipal, traité de gré à gré, décompte définitif, procès-verbal de réception définitive, cahier des clauses et conditions générales, affiche, plans, correspondance (1903-1976). Établissement d'un poste pour transformateur destiné à l'éclairage du village : délibérations du conseil municipal, promesse de vente, extrait cadastral, arrêté préfectoral (1936-1937). | 1903-1976 |

- 1015 Petite voirie. - Service vicinal : état de classement des chemins vicinaux ordinaires. 1867
- 1016 Petite voirie. - Chemin vicinal de grande communication n° 30 : acquisition amiable de terrain par mesure d'alignement, procès-verbal d'estimation, plan parcellaire, délibérations du conseil municipal, avis et rapport de l'agent-voyer cantonal, promesse de vente, procès-verbal de réception de travaux, rapport, certificat d'affiche (1865-1936). Redressement du chemin vicinal de moyenne communication (ou d'intérêt commun) n° 74 : jugement d'expropriation, plan, arrêté préfectoral, délibération du conseil municipal (1852-1936). 1852-1936
- 1017 Petite voirie. - Construction, aménagement, élargissement et alignement des chemins vicinaux ordinaires : avis de l'agent-voyer communal, aliénation de terrain par mesure d'alignement, arrêté préfectoral, procès-verbal d'estimation, délibérations du conseil municipal, certificat d'affiche, acquisition amiable de terrains, plans, promesse de vente, procès-verbal d'adjudication, cahier des charges, devis, procès-verbal de reconnaissance, correspondance. 1871-1953
- CVO n° 1 et 3 (1875-1903)*
CVO n° 1 bis (1895)
CVO n° 2 (1938-1939)
CVO n° 2 bis (1879)
CVO n° 3 bis (1926-1927)
CVO n° 5 (1879)
CVO n° 5 bis (1872-1889)
CVO n° 7 (1920-1921)
CVO n° 8 (1871-1878)
CVO n° 9 (1899-1900)
CVO n° 10 (1952-1953)
- 1018 Petite voirie. - Réparations et travaux d'entretien sur les chemins vicinaux ordinaires : traités de gré à gré, devis, délibérations du conseil municipal, certificats d'affichage, correspondance. 1901-1952

- 1019 Petite voirie. - Constructions, aménagements, entretien, élargissement et alignement des chemins ruraux : procès-verbal de réception définitive, décompte définitif, délibérations du conseil municipal, marché de gré à gré, promesse de cession gratuite de terrain, procès-verbal d'adjudication, affiche, mémoire explicatif, plans, extrait cadastral, acquisition de terrain, acte notarié, procès-verbal de délimitation, rapport de l'architecte, correspondance. 1920-1966
- CR de Campredon (1920-1974)*
CR du Ségala (1930-1985)
CR de Sallèles (1958-1965)
CR du Peyrals (1963-1966)
- Communicable en 2042*
- 1020 Petite voirie. - Constructions, aménagements, entretien, élargissement et alignement des chemins ruraux : procès-verbal de réception définitive, décompte définitif, délibérations du conseil municipal, marché de gré à gré, promesse de cession gratuite de terrain, procès-verbal d'adjudication, affiche, mémoire explicatif, plans, extrait cadastral, acquisition de terrain, acte notarié, procès-verbal de délimitation, rapport de l'architecte, correspondance. 1963-1978
- CR de la Carrière Carbonnière (1965-1967)*
CR de l'Etang (1965-1967)
CR Las Cayrades (1966)
CR du Calvaire et de Flauro (1966)
CR des Trinquats (1966-1967)
CR de Saint-Geniès (1966-1968)
CR des Caves (1967)
CR du Serre (1967)
CR de Manse (1963-1969)
CR du Four à chaux (1969)
CR de Régagnade (1969-1977)
CR des Champs Blancs (1970-1971)
CR des Rompudes (1972)
CR des Moullières (1973-1975)
CR de Fontarèches (1974-1975)
CR de Rhonis (1978)
- Communicable en 2054*
- 1021 Petite voirie. - Entretien et remise en état de divers chemins ruraux : délibérations du conseil municipal, décompte définitif, procès-verbal de réception définitive, traité de gré à gré, devis, rapport de l'agent-voyer cantonal, correspondance. 1875-1981

- 1022 Petite voirie. - Construction de murs de soutènement : traité de gré à gré, devis, délibérations du conseil municipal. 1939-1951
- 1023 Petite voirie. - Construction, aménagement et remise en état de voies communales : délibérations du conseil municipal, arrêté préfectoral, promesse de cession gratuite de terrain, marché de gré à gré, plans, décompte définitif, correspondance. 1936-1978
- VC n° 10 (1977-1978)*
VC n° 30 dit chemin de Daurion (1968)
VC n° 30 bis (1936-1967)
- 1024 Petite voirie. - Création d'une voie communale et élargissement de la rue de l'Occitanie : délibérations du conseil municipal, extrait du plan cadastral, plans, arrêté du maire, registre d'enquête publique, acte notarié, avis sur demande de permis de construire, certificat d'urbanisme, correspondance. 1962-1984
- 1025 Voirie privée. - Transfert dans le domaine public communal de la voirie du lotissement dénommée rue des Cigales : délibérations du conseil municipal, acte notarié, extrait de la matrice cadastrale, registre d'enquête publique, correspondance. 1981-1983
- Communicable en 2059*

Sous-Série 20 - Moyens de transport et travaux divers

- 201 Électrification et distribution d'électricité : arrêté préfectoral, délibérations du conseil municipal, abonnement avec la Société biterroise de force et lumière, traité de gré à gré, fiches de consommation, état des renseignements, rapport de l'ingénieur, relevé des canalisations, cahier des charges, demande d'autorisation d'établissement de conducteurs d'énergie électrique, correspondance. 1909-1950
- 202 Construction d'un poste de transformation électrique : acquisition amiable du terrain, extrait des minutes du tribunal de Béziers, déclaration d'utilité publique, procès-verbal d'estimation et promesse de vente. 1923-1937

- | | | |
|-----------------------------|---|-----------|
| 203 | Électrification des écarts : devis, plans, procès-verbal de réception définitive, délibérations du conseil municipal, rapport de l'ingénieur, décompte définitif, mémoire explicatif, correspondance. | 1934-1953 |
| 204 | Poste de sonorisation : traité de gré à gré, délibérations du conseil municipal, devis. | 1948-1949 |
| 205 | Distribution d'électricité, développement et renforcement du réseau : marché de gré à gré, procès-verbal de réception définitive, décompte définitif, délibérations du conseil municipal, cahier des clauses et conditions générales, plans, affiche, acte notarié, extrait cadastral, promesse de vente, correspondance. | 1953-1979 |
| <i>Communicable en 2055</i> | | |
| 206 | Distribution d'électricité. - Développement et renforcement du réseau : marché de gré à gré, procès-verbal de réception définitive, décompte définitif, délibérations du conseil municipal, cahier des clauses et conditions générales, plans, affiche, correspondance. Poste de transformation électrique "La Cigale" : délibérations du conseil municipal, extrait cadastral, promesse de cession gratuite de terrain, procès-verbal de délimitation, déclaration d'utilité publique, procès-verbal de reconnaissance et d'estimation, plans. | 1976-1984 |
| 207 | Construction d'un autocommutateur et installation des canalisations téléphoniques souterraines : arrêté préfectoral, bulletin d'achèvement de travaux, devis, plans, correspondance. | 1962-1965 |
| 208 | Renforcement du réseau électrique et changement de tension : titre de recette, arrêté du maire, décompte définitif, marché de gré à gré, délibérations du conseil municipal, plans, appel d'offre, demande d'approbation du projet d'exécution, correspondance. | 1970-1977 |

Sous-Série 30 - Navigation et régime des eaux

- | | | |
|-----|---|-----------|
| 301 | Curage des ruisseaux de Bayelle et de la Prairie : traité de gré à gré, arrêté préfectoral, plan. | 1908-1921 |
|-----|---|-----------|

302	Curage des ruisseaux et rivières du Bitoulet, de la Peyne, des Croyas et de Bayelle : arrêté préfectoral, délibérations du conseil municipal, correspondance.	1976-1977
303	Pollution des cours d'eau de la Peyne et de Bayelle : correspondance.	1981-1982

Série P - Cultes

Sous-Série 1P - Culte catholique

1P1	Séparation de l'Église et de l'État. - Mise sous séquestre de biens de la fabrique de l'église de Caux : procès-verbal (1907). Attribution des biens ecclésiastiques à l'hospice de Caux : décret, notification d'un décret (1911).	1907-1911
-----	---	-----------

Série Q - Assistance et prévoyance

Sous-Série 1Q - Bureaux de bienfaisance, secours d'urgence

1Q1	Registre des délibérations de la commission administrative du bureau de bienfaisance.	1913-1932
1Q2	Registre des délibérations de la commission administrative du bureau de bienfaisance.	1932-1941
1Q3	Registre des délibérations de la commission administrative du bureau de bienfaisance.	1941-1967
1Q4	Registre des délibérations de la commission administrative du bureau d'aide sociale.	1967-1999
1Q5	Bureau de bienfaisance : délibérations de la commission administrative.	1951-1952

1Q6 Bureau d'aide sociale : délibérations de la commission administrative, arrêté préfectoral de nomination des membres de la commission administrative. 1964-1973

1Q7 Bureau de bienfaisance : budget des recettes et dépenses. 1930-1935

1Q8 Bureau d'aide sociale : budgets et comptes. 1957-1980

Sous-Série 3Q - Établissements hospitaliers, Hospitalisation

3Q1 Hospice de Caux : registre des délibérations de la commission administrative. 1872-1914

3Q2 Hospice de Caux : comptes de gestion. 1880-1904

Sous-Série 5Q - Application des lois d'assistance et de prévoyance

5Q1 Retraites et pensions militaires : instruction, correspondance. 1919-1971

5Q2 Retraites ouvrières et paysannes : liste nominative, correspondance. 1911-1928

5Q3 Allocations familiales agricoles : déclaration d'assujettissement, arrêté de mise en demeure, procès-verbal des élections des membres de la chambre départementale d'agriculture, liste de employeurs. 1937-1967

5Q4 Allocations aux familles des militaires : livret de paiement, registre de récépissés des recours, cartes d'invalidité, liste des militaires démobilisés, certificat de soutien indispensable de famille, délibérations du conseil municipal. 1935-1949

5Q5 Carte sociale des économiquement faibles et carte individuelle d'alimentation. 1946-1955

5Q6	Soins gratuits aux victimes de la guerre : carnet de bons médicaux et pharmaceutiques, certificat de radiation, liste permanente et provisoire, correspondance.	1921-1945
-----	---	-----------

Série R - Instruction publique, Sciences, Lettres et Arts

Sous-Série 1R - Instruction publique

1R1	Instituteurs et institutrices : procès-verbaux d'installation, avis de nomination, pétition au conseil municipal afin d'obtenir une subvention pour les frais de trousseau d'une institutrice (s.d.).	1904-1915
1R2	Règlement concernant le balayage et l'entretien des écoles (s.d.).	SD
1R3	Règlement intérieur de la garderie communale.	1928
1R4	Registres matricule des élèves admis à l'école.	1941-1985
1R5	Caisse des écoles : compte administratif, budget.	1960-1967
1R6	Rapports de visites des écoles (inspection académique).	1977-1982
1R7	Déclaration d'ouverture d'une école primaire privée de filles.	1919

ata
er à l'école
liques de filles.

Garderie Communale Règlement.

Admission des enfants : La garderie communale est créée pour les enfants des deux sexes de la commune âgés de 2 ans au moins et de 4 ans au plus. Ils seront admis sur la simple présentation d'un bulletin d'admission délivré à la Mairie.

Obligations de la personne préposée à la garde des enfants.

La femme choisie pour occuper ce poste de confiance souvoit aux conditions suivantes,
— Elle doit avoir sans cesse tous les enfants rassemblés auprès d'elle, n'en perdre aucun de vue afin de prévenir toute espièglerie pouvant causer un accident.

— Pour que la sécurité de tous soit plus complète elle doit se pénétrer de cette idée que les enfants doivent être sa seule occupation et s'interdit tout travail, tout ouvrage manuel qui risquerait de détourner son attention.

— Elle doit être douce et bienveillante pour tous, faire jouer et intéresser les enfants, enfin être une "deuxième mère" pour les tout petits qui lui sont confiés.
Heures d'entrée et de sortie. Elles coïncideront en toute saison avec les entrées et sorties de l'école primaire publique soit :

Hiver	Entrées	4 ^h , 45	—	12 ^h , 45	été	Entrées	4 ^h , 45	—	12 ^h , 45
	Sorties	11 ^h	—	17 ^h .		Sorties	11 ^h	—	17 ^h 30

Venue des enfants : Il ne sera accepté à la garderie que des enfants d'une propreté irréprochable. D'autre part ils seront rendus à leur mère dans un état satisfaisant.

Soins de propreté : La femme de service à la garderie est chargée de l'entretien du local qu'elle occupe avec les enfants à elle confiés.

Congés : Des congés réguliers sont prévus 10 de 1^{er} ~~juin~~ ^{et 3 jours} de chaque mois
* Secours du Conseil Municipal du 16 Mai 1928
2) Des 30 premiers jours de mois d'août.

Aides Des aides seront fournies en temps de vendanges pour aider les femmes de service.

Discipline Toute réclamation sera adressée à la Directrice de l'école publique

1R8 Déclarations d'ouverture d'une école primaire élémentaire libre. 1935-1955

Sous-Série 2R - Sciences, Lettres et Arts

2R1 Classement des monuments historiques et travaux de réhabilitation : arrêté de classement, devis, délibérations du conseil municipal, correspondance. 1911-1973

2R2 Acquisition et fourniture de matériel scolaire dont deux appareils de cinéma : délibérations du conseil municipal, factures, commandes, devis, correspondance. 1931-1974

2R3 Livraison d'un tableau représentant la mort du général Causse par Coutel : mémoire d'emballage, récépissé du chemin de fer, correspondance. 1880

Série S - Pièces ne rentrant pas dans les autres séries

Sous-Série 1S - Nouvelle sous-série

S1 Transactions privées : actes notariés concernant un partage des biens suite au décès du père de famille et la vente d'une maison d'habitation entre particuliers, procès-verbal d'adjudication lors de ventes aux enchères. 1818-1869

S2 Pièces concernant le général Causse : acte d'accord privé entre ses frères Antoine Causse et Jean-François Causse (1787), brevet de lieutenant (1792), brevet d'adjudant-major (1793), brevet de brigade (1795), correspondance relatant la mort du général (1796), notes manuscrites (s.d). 1787-1796

S3 Sylvain Arnaud, régent du collège de Clermont-l'Hérault : diplôme de bachelier es lettres, arrêtés de nomination, correspondance. 1838-1863

S4 Pièces concernant le voleur Pomarèdes : poème "Les derniers moments de Pomarèdes" et lithographie [seconde moitié du XIX^{ème} siècle], articles de journaux [après 1950]. [1850-1950]

Série T - Urbanisme

T1	Cartes communales : délibérations du conseil municipal, plans, règlement national d'urbanisme, rapport de présentation sur la carte communale.	1980
T2	Permis de construire.	1952-1964
T3	Permis de construire.	1965-1966
T4	Permis de construire.	1967-1969
T5	Permis de construire n° 1 à 23.	1966-1968
T6	Permis de construire n° 25 à 52.	1968-1969
T7	Permis de construire n° 53 à 79.	1969-1971
T8	Permis de construire n° 80 à 99.	1971-1972
T9	Permis de construire n° 100 à 120.	1973
T10	Permis de construire n° 121 à 145.	1973-1975
T11	Permis de construire n° 146 à 170.	1975-1976
T12	Permis de construire n° 171 à 190.	1976-1977

T13	Permis de construire n° 191 à 209.	1977
T14	Permis de construire n° 210 à 233.	1977-1978
T15	Permis de construire n° 234 à 255.	1978
T16	Permis de construire n° 256 à 271.	1978-1979
T17	Permis de construire n° 272 à 291.	1979
T18	Permis de construire n° 292 à 308.	1979
T19	Permis de construire n° 309 à 325.	1979-1980
T20	Permis de construire n° 326 à 347.	1980
T21	Permis de construire n° 348 à 367.	1980-1981
T22	Permis de construire n° 368 à 389.	1981
T23	Permis de construire n° 390 à 417.	1981-1982
T24	Permis de construire n° 1 à 20.	1982-1983
T25	Lotissement Gautrand au lieu-dit Le Ségala (section E, parcelle 1243) : arrêté préfectoral, plans, règlement du lotissement, correspondance.	1965-1969

- T26 Lotissement communal lieu dit Font Nouvelle (section D2, parcelle 191) : 1966-1968
acte de propriété, plans de situation et de masse, profils en long, extrait cadastral, règlement concernant le lotissement, extrait du registre des arrêtés du maire, délibérations du conseil municipal, dossier de travaux de viabilité, correspondance.
- Communicable en 2044*
- T27 Lotissement Les Mimosas au lieu-dit Le Village (section A, parcelle 791) : 1970-1971
arrêté préfectoral, plans, cahier des charges, permis de construire, avis d'exécution de branchement, correspondance.
- T28 Lotissement Les Cigales au lieu-dit Le Ségala (section E, parcelles 1059-1242) : 1970-1976
arrêté préfectoral, plans, cahier des charges, programme des travaux, avis d'exécution de branchement électrique, correspondance.
- T29 Lotissement Les Platanes (section A, parcelle 646) : 1972-1976
arrêtés préfectoraux, correspondance, raccordement au réseau électrique communal du lotissement, plan parcellaire, règlement du lotissement, cahier des charges, programme des travaux, plan de masse, plan des réseaux, plan de situation.
- T30 Lotissement Vidal au lieu-dit Font Nouvelle (section D, parcelle 193) : 1973
avis d'exécution de branchement, arrêté préfectoral, plans, notice explicative, règlement, correspondance.
- T31 Lotissement Rouquier au lieu-dit Font Nouvelle (section D, parcelle 195) : 1974-1977
notice explicative, arrêté préfectoral, plans, devis, correspondance.
- T32 Lotissement simplifié Sagnes au lieu-dit Le Ségala (section A3, parcelle 1458) : 1975
arrêté préfectoral, correspondance, notice explicative, plans de situation et de masse, extrait du plan cadastral.
- T33 Lotissement Diago au lieu-dit Font Nouvelle (section D2, parcelle 995) : 1976-1977
arrêté préfectoral, projet d'électrification du lotissement, plans de situation et de masse, cahier des charges, règlement du lotissement, statuts, programme des travaux, correspondance.

- T34 Lotissement Rolland au lieu-dit Les Croyas (section B, parcelle 412) : arrêté préfectoral, plans, délibérations du conseil municipal, notice explicative. 1977-1978
- T35 Lotissement Font Nouvelle (section D2, parcelle 194) : certificat d'urbanisme, correspondance, plan d'environnement, plan de masse, extrait cadastral, programme des travaux, demande d'autorisation de lotissement, règlement du lotissement, plan des V.R.D, cahier des charges, arrêté préfectoral, acte de vente, plan de situation. 1979
- Communicable en 2055*
- T36 Lotissement Oulhiou au lieu-dit Le Ségala (section A3, parcelle 1923) : arrêté préfectoral, plan de masse, plan d'environnement, demande d'autorisation de lotissement, règlement du lotissement, plan des V.R.D, programme des travaux, cahier des charges. 1980
- T37 Lotissement Le Céressou au lieu-dit Le Ségala (section A, parcelles 1435-1907) : plan d'environnement, arrêté préfectoral, plan de masse, règlement du lotissement, extrait du registre des délibérations du conseil municipal, réunions de chantier, correspondance, demande d'autorisation de lotissement, extrait cadastral, certificat d'urbanisme, plan topographique, raccordement au réseau électrique communal, programme des travaux, cahier des charges, statuts, profil en long. 1981
- T38 Lotissement Les Cévennes au lieu-dit Le Ségala (section A, parcelle 1868) : plan de situation, demande d'autorisation de lotissement, plan de masse, règlement du lotissement, programme des travaux, cahier des charges, association syndicale, extrait du registre des délibérations du conseil municipal, plan d'environnement, arrêté préfectoral. 1980-1982
- T39 Certificat d'urbanisme. 1974-1980

VERSEMENTS CONTEMPORAINS

1W - Administration communale

1W1	Registre des délibérations du conseil municipal (06 avril 1983-12 mai 1987).	1983-1987
1W2	Registre des délibérations du conseil municipal (12 mai 1987-27 juillet 1989).	1987-1989
1W3	Registre des délibérations du conseil municipal (27 juillet 1989-01 juillet 1992).	1989-1992
1W4	Registre des délibérations du conseil municipal (01 juillet 1992-20 novembre 1995).	1992-1995
1W5	Registre des délibérations du conseil municipal (20 novembre 1995-29 juin 1998).	1995-1998
1W6	Registre des délibérations du conseil municipal (29 juin 1998-30 juin 2000).	1998-2000
1W7	Registre des délibérations du conseil municipal (28 juin 2000-07 juin 2002).	2000-2002
1W8	Registre des délibérations du conseil municipal (07 juin 2002-27 mai 2004).	2002-2004
1W9	Registre des délibérations du conseil municipal (27 mai 2004-22 février 2007).	2004-2007
1W10	Registre des délibérations du conseil municipal (29 mars 2007-20 décembre 2008).	2007-2008
1W11	Registre des délibérations du conseil municipal (20 décembre 2008-23 décembre 2010).	2008-2010

1W12	Comptes rendus des réunions du conseil municipal (1995-2010), rapports de la commission Environnement (1995).	1995-2010
1W13	Réunion du conseil municipal : extraits du registre des délibérations du conseil municipal, pièces annexes, correspondance. <i>Dossiers par décision prise</i>	2000
1W14	Réunion du conseil municipal : extraits du registre des délibérations du conseil municipal, pièces annexes, correspondance. <i>Dossiers par décision prise</i>	2001
1W15	Réunion du conseil municipal : extraits du registre des délibérations du conseil municipal, pièces annexes, correspondance. <i>Dossiers par décision prise</i>	2002
1W16	Réunion du conseil municipal : extraits du registre des délibérations du conseil municipal, pièces annexes, correspondance. <i>Dossiers par décision prise</i>	2003
1W17	Réunion du conseil municipal : extraits du registre des délibérations du conseil municipal, pièces annexes, correspondance. <i>Dossiers par décision prise</i>	2004
1W18	Réunion du conseil municipal : extraits du registre des délibérations du conseil municipal, pièces annexes, correspondance. <i>Dossiers par décision prise</i>	2005
1W19	Réunion du conseil municipal : extraits du registre des délibérations du conseil municipal, comptes rendus, ordres du jour, convocations, pièces annexes, correspondance. <i>Dossiers par séance</i>	2006

- | | | |
|------|---|------|
| 1W20 | Réunion du conseil municipal : extraits du registre des délibérations du conseil municipal, comptes rendus, ordres du jour, convocations, pièces annexes, correspondance. | 2007 |
| | <i>Dossiers par séance</i> | |
| 1W21 | Réunion du conseil municipal : extraits du registre des délibérations du conseil municipal, comptes rendus, ordres du jour, convocations, pièces annexes, correspondance. | 2008 |
| | <i>Dossiers par séance</i> | |
| 1W22 | Réunion du conseil municipal : extraits du registre des délibérations du conseil municipal, comptes rendus, ordres du jour, convocations, pièces annexes, correspondance. | 2009 |
| | <i>Dossiers par séance</i> | |
| 1W23 | Réunion du conseil municipal : extraits du registre des délibérations du conseil municipal, comptes rendus, ordres du jour, convocations, pièces annexes, correspondance. | 2010 |
| | <i>Dossiers par séance</i> | |
| 1W24 | Réunion du conseil municipal : extraits du registre des délibérations du conseil municipal, comptes rendus, ordres du jour, convocations, pièces annexes, correspondance. | 2011 |
| | <i>Dossiers par séance</i> | |
| 1W25 | Réunion du conseil municipal : extraits du registre des délibérations du conseil municipal, comptes rendus, ordres du jour, convocations, pièces annexes, correspondance (13 janvier 2012-01 juin 2012). | 2012 |
| | <i>Dossiers par séance</i> | |
| 1W26 | Réunion du conseil municipal : extraits du registre des délibérations du conseil municipal, comptes rendus, ordres du jour, convocations, pièces annexes, correspondance (27 juin 2012-21 décembre 2012). | 2012 |
| | <i>Dossiers par séance</i> | |

1W27 Élection des membres du conseil municipal et nomination des délégués : 1983-2007
procès-verbaux de l'installation du conseil municipal, tableaux du conseil municipal, extraits du registre des délibérations du conseil municipal, arrêtés du maire, cartes officielles de conseillers municipaux, fiches de renseignements, correspondance.

Dossiers par mandat municipal

1W28 Conseil municipal des jeunes et conseil municipal des sages : 2002-2007
convocations, comptes rendus des réunions, liste des membres, correspondance.

1W29 Registre des arrêtés du maire (06 juillet 1982-17 mai 1985). 1982-1985

1W30 Registre des arrêtés du maire (17 mai 1985-26 novembre 1986). 1985-1986

1W31 Registre des arrêtés du maire (18 novembre 1986-09 novembre 1989). 1986-1989

1W32 Registre des arrêtés du maire (21 novembre 1989-19 octobre 1991). 1989-1991

1W33 Registre des arrêtés du maire (15 octobre 1991-09 décembre 1993). 1991-1993

1W34 Registre des arrêtés du maire (17 décembre 1993-26 août 1996). 1993-1996

1W35 Registre des arrêtés du maire (03 octobre 1996-04 janvier 1999). 1996-1999

1W36 Registre des arrêtés du maire (11 janvier 1999-10 septembre 2001). 1999-2001

1W37 Registre des arrêtés du maire (10 septembre 2001-04 novembre 2003). 2001-2003

1W38 Registre des arrêtés du maire (06 novembre 2003-04 juillet 2005). 2003-2005

1W39 Registre des arrêtés du maire (05 juillet 2005-04 décembre 2006). 2005-2006

1W40	Registre des arrêtés du maire (14 décembre 2006-02 juin 2008).	2006-2008
1W41	Registre des arrêtés du maire (05 juin 2008-29 juin 2009).	2008-2009
1W42	Registre des arrêtés du maire (30 juin 2009-30 novembre 2010).	2009-2010
1W43	Registre des arrêtés du maire concernant la voirie (20 janvier 1999-16 mai 2003).	1999-2003
1W44	Registre des arrêtés du maire concernant la voirie (16 mai 2003-23 septembre 2009).	2003-2009
1W45	Registre du courrier départ (23 septembre 1983-14 novembre 1986).	1983-1986
1W46	Registre du courrier départ (17 novembre 1986-1 ^{er} août 1989).	1986-1989
1W47	Registre du courrier départ (02 août 1989-03 mars 1992).	1989-1992
1W48	Registre du courrier départ (04 mars 1992-26 octobre 1994).	1992-1994
1W49	Registre du courrier départ (27 octobre 1994-30 mai 1997).	1994-1997
1W50	Registre du courrier départ (02 juin 1997-25 février 2000).	1997-2000
1W51	Registre du courrier départ (28 février 2000-19 juillet 2002).	2000-2002
1W52	Registre du courrier départ (19 juillet 2002-13 décembre 2004).	2002-2004
1W53	Registre du courrier départ (15 décembre 2004-18 septembre 2007).	2004-2007
1W54	Registre du courrier départ (19 septembre 2007-16 août 2010).	2007-2010

1W55	Registre du courrier arrivée (03 juin 1983-20 septembre 1985).	1983-1985
1W56	Registre du courrier arrivée (20 septembre 1985-22 juillet 1987).	1985-1987
1W57	Registre du courrier arrivée (23 juillet 1987-07 avril 1989).	1987-1989
1W58	Registre du courrier arrivée (10 avril 1989-26 novembre 1990).	1989-1990
1W59	Registre du courrier arrivée (26 novembre 1990-25 septembre 1991).	1990-1991
1W60	Registre du courrier arrivée (26 septembre 1991-16 avril 1993).	1991-1993
1W61	Registre du courrier arrivée (19 avril 1993-16 novembre 1994).	1993-1994
1W62	Registre du courrier arrivée (17 novembre 1994-11 avril 1996).	1994-1996
1W63	Registre du courrier arrivée (12 avril 1996-28 novembre 1997).	1996-1997
1W64	Registre du courrier arrivée (01 décembre 1997-11 août 1999).	1997-1999
1W65	Registre du courrier arrivée (12 août 1999-25 janvier 2001).	1999-2001
1W66	Registre du courrier arrivée (26 janvier 2001-20 septembre 2002).	2001-2002
1W67	Registre du courrier arrivée (23 septembre 2002-12 mai 2004).	2002-2004
1W68	Registre du courrier arrivée (13 mai 2004-07 mars 2005).	2004-2005
1W69	Registre du courrier arrivée (07 mars 2005-27 décembre 2006).	2005-2006

1W70	Registre du courrier arrivée (27 décembre 2006-18 novembre 2008).	2006-2008
1W71	Registre du courrier arrivée (19 novembre 2008-09 novembre 2010).	2008-2010
1W72	Registre du courrier arrivée (10 novembre 2010-26 avril 2012).	2010-2012
1W73	Courrier arrivée. [Échantillonnage des années se terminant en 3 et 8]	1983
1W74	Courrier départ et arrivée. [Échantillonnage des années se terminant en 3 et 8]	1988
1W75	Courrier départ et arrivé. [Échantillonnage des années se terminant en 3 et 8]	1993
1W76	Courrier départ. [Échantillonnage des années se terminant en 3 et 8]	1998
1W77	Courrier arrivée. [Échantillonnage des années se terminant en 3 et 8]	1998
1W78	Courrier départ. [Échantillonnage des années se terminant en 3 et 8]	2003
1W79	Courrier arrivée. [Échantillonnage des années se terminant en 3 et 8]	2003
1W80	Courrier départ. [Échantillonnage des années se terminant en 3 et 8]	2008
1W81	Courrier arrivée (particuliers). [Échantillonnage des années se terminant en 3 et 8]	2008

1W82	Courrier arrivée (partenaires). [Échantillonnage des années se terminant en 3 et 8]	2008
1W83	Courrier arrivée (particuliers). [Échantillonnage des années se terminant en 3 et 8]	2013
1W84	Courrier arrivée (partenaires). [Échantillonnage des années se terminant en 3 et 8]	2013
1W85	Bulletin municipal : exemplaires non finalisés, documents préparatoires.	1984-1988
1W86	Bulletin municipal : exemplaires non finalisés.	1989-1994
1W87	Bulletin municipal (n° 1 à 47).	1983-1995
1W88	Bulletin municipal (n° 48 à 76).	1996-2002
1W89	Bulletin municipal (n° 77 à 123). [Comprend <i>Caux un village derrière son blason</i> (2007)]	2003-2014
1W90	Intercommunalité et groupement.- Adhésion, retrait ou dissolution : statuts, projets de statuts, rapports annuels, arrêtés préfectoraux, extraits du registre des délibérations du conseil municipal, comptes rendus de réunions, correspondance, pièces annexes.	1983-2004

Charte intercommunale de la basse vallée de l'Hérault (1983-1995)

Syndicat intercommunal pour l'aménagement et le développement basse vallée de l'Hérault (1986-1997)

Communauté de communes du pays de Pézenas (1995-2002)

Syndicat intercommunal de collecte et de traitement des ordures ménagères (1997-2002)

Communauté d'agglomération Hérault-Méditerranée (2001-2004)

1W91 Dossiers de contentieux. 1981-2004

Lépine et Maury / Commune (1981-1985)
Nougaret / Commune (1993-1997)
Bessière / Commune (1994-1998)
Pollastro / Commune (1994-2004)
Roiron / Commune (1997-2001)
Jullien / Commune (1998-1999)

Communicable en 2080

1W92 Dossiers de contentieux. 2000-2009

Holmes / Commune (2000-2005)
Jaskowiak / Commune (2007-2008)
Chavet / Commune (2008)
Gaussin / Commune (2008-2009)

Communicable en 2085

2W - Administration générale

2W1 Registre des naissances, mariages et décès
(31 décembre 1982-26 décembre 1987). 1982-1987

Communicable en 2063

2W2 Registre des naissances, mariages et décès. 1988-1992

Communicable en 2068

2W3 Registre des naissances, mariages et décès. 1993-1997

Communicable en 2073

2W4 Registre des naissances, mariages et décès. 1998-2002

Communicable en 2078

2W5	Registre des naissances, mariages et décès. <i>Communicable en 2083</i>	2003-2007
2W6	Contrôle des étrangers : registres des visas, tableaux statistiques. <i>Communicable en 2063</i>	1971-2012
2W7	Recensement de la population : tableaux récapitulatifs, plans.	1990-2006
2W8	Activité de la police municipale : registres de main courante, cahiers journaliers. <i>Communicable en 2059</i>	1985-2008
2W9	Contrôle des établissements recevant du public par la commission de sécurité : procès-verbaux de visite, rapports, arrêtés préfectoraux, actes de notification d'un arrêté, correspondance.	1979-2002
2W10	Registres des visas des permis de chasser.	1985-2000
2W11	Enquêtes statistiques : résultats.	1982-2001
2W12	Calamités agricoles et catastrophes naturelles : demandes d'indemnisation, listes récapitulatives, arrêtés préfectoraux, extraits du registre des délibérations municipales.	1986-1998
2W13	Récoltes et stocks de vin : relevés récapitulatifs annuels, listes des déclarants.	1983-1991
2W14	Récoltes et stocks de vin : déclarations.	1992-1997
2W15	Récoltes et stocks de vin : déclarations.	1998-2001
2W16	Récoltes et stocks de vin : déclarations.	2002-2006

2W17	Récoltes et stocks de vin : déclarations.	2007-2011
2W18	Délimitation de la zone AOC : plans.	1986
2W19	Oliviers : déclarations, instructions.	1994-1997
2W20	Plan de prévention des risques naturels d'inondation : dossiers d'étude, dossier d'élaboration, rapport d'enquête publique.	2005-2008
2W21	Installations classées pour la protection de l'environnement : copies des déclarations, récépissés de déclarations, pièces annexes.	1999-2007
	<i>Communicable en 2033</i>	
2W22	Pollutions de la Peyne et du Rieutord : analyses, estimation des dégâts, photographies, correspondance.	1990-1995
2W23	Désaccord des habitants sur la suppression du marché le mardi : pétition, correspondance.	1984-1985

3W - Élections

3W1	Listes électorales.	1986-1997
3W2	Listes électorales.	1998-2004
3W3	Listes électorales.	2005-2008
3W4	Listes électorales.	2009-2012
3W5	Référendums : listes d'émargement.	1988-2005

Communicable en 2031

3W6	Élections européennes : listes d'émargement. <i>Communicable en 2030</i>	1989-2004
3W7	Élections présidentielles : listes d'émargement. <i>Communicable en 2033</i>	1995-2007
3W8	Élections législatives : listes d'émargement. [La liste de 1988 concerne également les élections présidentielles] <i>Communicable en 2019</i>	1986-1993
3W9	Élections législatives : listes d'émargement. <i>Communicable en 2033</i>	1997-2007
3W10	Élections régionales : listes d'émargement. <i>Communicable en 2030</i>	1992-2004
3W11	Élections cantonales : listes d'émargement. <i>Communicable en 2030</i>	1985-2004
3W12	Élections municipales : listes d'émargement. <i>Communicable en 2034</i>	1989-2008
3W13	Référendums : procès-verbaux des opérations de vote, télégrammes officiels, dossiers de composition des bureaux de vote.	1988-2005
3W14	Élections européennes : procès-verbaux des opérations de vote, télégrammes officiels, dossiers de composition des bureaux de vote, tracts, bulletins de vote.	1984-2009

3W15	Élections présidentielles : procès-verbaux des opérations de vote, télégrammes officiels, dossier de composition du bureau de vote, bulletins de vote.	1988-2012
3W16	Élections sénatoriales : procès-verbaux de l'élection des délégués et des suppléants, tableaux des résultats, télégrammes officiels.	1989-2007
3W17	Élections législatives : procès-verbaux des opérations de vote, télégrammes officiels, dossier de composition du bureau de vote, bulletins de vote.	1986-2012
3W18	Élections régionales : procès-verbaux des opérations de vote, télégrammes officiels, dossiers d'organisation des bureaux de vote, bulletins de vote.	1986-2010
3W19	Élections cantonales : procès-verbaux des opérations de vote, télégrammes officiels, dossier de composition du bureau de vote, bulletins de vote.	1985-2011
3W20	Élections municipales : procès-verbaux de l'installation du conseil municipal et de l'élection d'un adjoint, procès-verbaux des opérations de vote, télégrammes officiels, dossiers de composition des bureaux de vote, bulletins de vote, bilans de mandat.	1983-2008
3W21	Élections au conseil des Prud'hommes : listes électorales, listes d'émargement, procès-verbaux des opérations de vote, télégrammes officiels, déclarations nominatives, dossiers de composition des bureaux de vote.	1987-2008
	<i>Communicable en 2034</i>	
3W22	Élections à la chambre de commerce et d'industrie : listes électorales.	1985-1994
3W23	Élections à la chambre des métiers : listes électorales.	1983-1995

3W24	Élections à la chambre d'agriculture : procès-verbaux des opérations de vote, listes électorales, listes d'émargement.	1986-2001
	<i>Communicable en 2027</i>	
3W25	Élections au tribunal paritaire des baux ruraux : procès-verbaux des opérations de vote, listes électorales.	1983-1988
3W26	Élections au centre régional de la propriété forestière : listes électorales.	1986-2005
3W27	Élections à la sécurité sociale : procès-verbaux des opérations de vote, listes électorales, listes d'émargement, télégramme officiel, dossier de composition du bureau de vote.	1983
3W28	Élections à la mutualité sociale agricole : procès-verbaux des opérations de vote, listes électorales, listes d'émargement, déclarations individuelles et collectives de candidature, bulletins de vote.	1984-1999
	<i>Communicable en 2025</i>	

4W - Personnel communal

4W1	Élections des représentants du personnel (CAP, CTP, CNRACL) : listes électorales, listes d'émargement, procès-verbaux des opérations de vote, fiches des résultats, procès-verbaux d'installation.	1983-2001
	<i>Communicable en 2027</i>	
4W2	Avancement d'échelons et de grades : tableaux récapitulatifs, listes.	1982-2001
	<i>Communicable en 2052</i>	
4W3	Bilan social.	1997-2004

4W4	Agents titulaires : dossiers individuels (B-G). <i>Communicable en 2070</i>	1950-1994
4W5	Agents titulaires : dossiers individuels (M-V). <i>Communicable en 2078</i>	1951-2002
4W6	Agents non titulaires : dossiers individuels. <i>Communicable en 2076</i>	1968-2000
4W7	Agents non titulaires : dossiers individuels et dossiers annuels (2005-2008, 2012). <i>Communicable en 2088</i>	2005-2012
4W8	Contrats emploi solidarité et contrats emploi consolidé : dossiers individuels. <i>Communicable en 2054</i>	1993-2003
4W9	Travaux d'utilité publique : conventions, dossiers individuels. <i>Communicable en 2066</i>	1987-1990
4W10	Accidents du travail et congés maladie : dossiers individuels. <i>Communicable en 2079</i>	1977-2003
4W11	Cotisations et charges sociales : déclarations annuelles, tableaux récapitulatifs.	1973-2004
4W12	Livres de paie. <i>Communicable en 2046</i>	1985-1995

4W13	Livres de paie. <i>Communicable en 2056</i>	1997-2005
4W14	Livres de paie. <i>Communicable en 2062</i>	2006-2011
4W15	Bulletins de paie. <i>Communicable en 2048</i>	1995-1997
4W16	Bulletins de paie. <i>Communicable en 2051</i>	1998-2000
4W17	Bulletins de paie. <i>Communicable en 2054</i>	2001-2003
4W18	Bulletins de paie. <i>Communicable en 2057</i>	2004-2006
4W19	Bulletins de paie. <i>Communicable en 2060</i>	2008-2009

5W - Finances et comptabilité

5W1	Budgets et comptes de la commune. [Comprend pour 1982 le compte administratif uniquement].	1982-1989
5W2	Budgets et comptes de la commune.	1990-1994
5W3	Budgets et comptes de la commune.	1995-1998

5W4	Budgets et comptes de la commune.	1999-2002
5W5	Budgets et comptes de la commune.	2003-2009
5W6	Budgets et comptes du CCAS.	1993-2002
5W7	Budgets et comptes du CCAS.	2003-2009
5W8	Budgets et comptes du service de l'assainissement.	1994-2002
5W9	Budgets et comptes du service de l'assainissement.	2003-2009
5W10	Documents préparatoires aux budgets de la commune, du CCAS et du service de l'assainissement. [Échantillonnage des années se terminant en 3 et 8]	1983-2003
5W11	Documents préparatoires aux budgets de la commune, du CCAS et du service de l'assainissement. [Échantillonnage des années se terminant en 3 et 8]	2008
5W12	Registres de comptabilité.	1983-1987
5W13	Registres de comptabilité.	1988-1991
5W14	Registres de comptabilité.	1992-1994
5W15	Registres de comptabilité.	1995-1996
5W16	Registre de comptabilité concernant la voirie et les bâtiments communaux.	1979-1998
5W17	Grands livres de la commune, du CCAS et du service de l'assainissement.	1997-2004

5W18	Grands livres de la commune, du CCAS et du service de l'assainissement.	2005-2009
5W19	Factures de la commune. [Échantillonnage des années se terminant en 3 et 8]	1993-1998
5W20	Factures de la commune. [Échantillonnage des années se terminant en 3 et 8].	2003
5W21	Factures de la commune. [Échantillonnage des années se terminant en 3 et 8]	2008
5W22	Bordereaux de titres et de mandats, titres de la commune. [Échantillonnage des années se terminant en 3 et 8]	1998-2003
5W23	Bordereaux de titres et de mandats, titres de la commune. [Échantillonnage des années se terminant en 3 et 8]	2008
5W24	Bordereaux de titres et de mandats, titres et factures du CCAS et du service de l'assainissement. [Échantillonnage des années se terminant en 3 et 8]	1998-2008
5W25	Demandes de subventions : tableaux récapitulatifs, extraits du registre des délibérations municipales, correspondance.	1986-2006
5W26	Contrôle des régies (cantine, garderie et cadastre) : procès-verbaux de vérification.	1998-2009
5W27	Révision des évaluations cadastrales : listes des membres de la commission communale des impôts directs, actes de notification d'un arrêté, tableaux des coefficients d'actualisation, listes 41, liste de classement des exploitations de polyculture (1996), arrêtés préfectoraux présumant de biens vacants, instructions, correspondance.	1977-1999

5W28	Fiscalité locale : liste des locaux d'habitation non sociaux (1991), liste des propriétés non bâties (1992), copies de la matrice générale, récapitulatifs des propriétés bâties, tableaux de renseignements extraits des rôles des impôts locaux, états de notification des taux d'imposition.	1982-2004
5W29	Aménagement foncier : procès-verbaux des réunions de la commission communale d'aménagement foncier, analyse foncière, conventions, extraits du registres des délibérations municipales, correspondance.	1990-2009
5W30	Cadastre : plan révisé pour 1934 (tirage de 1994).	1994

6W - Biens communaux

6W1	Vente, achat, échange et cession de biens communaux : actes notariés, extraits de la matrice cadastrale, extraits du registre des délibérations du conseil municipal, plans, mandats, correspondance. <i>Communicable en 2062</i>	1979-1986
6W2	Vente, achat, échange et cession de biens communaux : actes notariés, extraits de la matrice cadastrale, extraits du registre des délibérations du conseil municipal, plans, mandats, correspondance. <i>Communicable en 2067</i>	1987-1991
6W3	Vente, achat, échange et cession de biens communaux : actes notariés, extraits de la matrice cadastrale, extraits du registre des délibérations du conseil municipal, plans, mandats, correspondance. <i>Communicable en 2080</i>	1992-2004
6W4	Déclarations d'abandon.	1995-2005
6W5	Contrôle des installations électriques des bâtiments communaux : rapports de l'Apave.	1983-1986

6W6	Contrôle des installations électriques des bâtiments communaux : rapports de l'Apave.	1988-1991
6W7	Contrôle des installations électriques des bâtiments communaux : rapports de l'Apave.	1992-1993
6W8	Contrôle des installations électriques des bâtiments communaux : rapports de l'Apave.	1994-1996
6W9	Contrôle des installations électriques des bâtiments communaux : rapports de l'Apave.	1997-1998
6W10	Contrôle des installations électriques des bâtiments communaux : rapports de l'Apave.	1999
6W11	Contrôle des installations électriques des bâtiments communaux : rapports de l'Apave.	2000-2001
6W12	Contrôle des installations électriques des bâtiments communaux : rapports de l'Apave (2002, 2004).	2002-2004
6W13	Contrôle des installations électriques des bâtiments communaux : rapports de l'Apave.	2005-2006
6W14	Contrôle des installations électriques des bâtiments communaux : rapports de l'Apave.	2007
6W15	Contrôle des installations électriques des bâtiments communaux : rapports de l'Apave.	2008-2009
6W16	Contrôle des installations électriques des bâtiments communaux : rapports de l'Apave.	2010

6W17	Économies d'énergie des bâtiments : diagnostics thermiques, demandes de subventions, factures.	1985-1996
6W18	Expertise des bâtiments communaux : rapport, plans, correspondance.	1990-1991
6W19	Création, fonctionnement et fermeture de la carrière de sables et graviers : acte notarié, autorisations d'exploitation, statistiques sur l'activité, consignes d'exploitation, plans, photographies, correspondance.	1977-1998
	<i>Communicable en 2074</i>	
6W20	Acquisition et aménagement de la chapelle des Pénitents : acte notarié, demandes de subvention, devis, factures, plans, photographies.	1983-1992
	<i>Communicable en 2068</i>	
6W21	Aménagement du parc des sports : demandes de subventions, suivi des travaux.	1983-1992
6W22	Aménagement du parc des sports. - Création de deux terrains de tennis au parc des sports : dossier de travaux.	1985-1987
6W23	Aménagement du parc des sports (phases 1 à 3) : dossier de travaux.	1987-1988
6W24	Aménagement du parc des sports (phase 4, lots n° 1 et 2) : dossier de travaux.	1988-1990
6W25	Aménagement du parc des sports (phase 4, lot n° 3 et phase 5) : dossiers de travaux.	1988-1992
6W26	Ouverture de la maison de retraite Sainte-Clotilde : avant-projet sommaire, rapports et avis de la commission auxiliaire de sécurité, dossiers de travaux, correspondance.	1983-1987
6W27	Aménagement de l'école mixte n° 2 : dossier de demandes de subventions.	1984-1989

6W28	Aménagement de l'école mixte n° 2 (1 ^{ère} , 2 ^{ème} , 3 ^{ème} tranche et cantine) : dossiers de travaux.	1984-1993
6W29	Réhabilitation du bureau de poste et construction de cinq logements : dossier de travaux.	1987-1992
6W30	Réhabilitation de l'ancien château (phase 1) : dossier de travaux.	1989-1996
6W31	Réhabilitation de l'ancien château (phase 2) : dossier de marché.	1996
6W32	Réhabilitation de l'ancien château (phase 2) : dossier d'exécution.	1994-1997
6W33	Démolition de vieux immeubles : dossiers de travaux.	1989-1998
6W34	Aménagement de l'école Marcel Pagnol : dossiers de travaux.	1990-1993
6W35	Restauration de l'église Saint-Gervais : dossier de travaux.	1991-1992
6W36	Restauration du clocher de l'église Saint-Gervais : expertises géologiques, étude préalable, dossier d'appel d'offres et de marché.	1993-1995
6W37	Restauration du clocher de l'église Saint-Gervais : dossier d'exécution des travaux, dossier documentaire et des ouvrages exécutés.	1993-1997
6W38	Construction d'un groupe scolaire. - Concours d'architecture : pièces écrites et graphiques, projet retenu, dossier de règlement.	1997-1998
6W39	Construction d'un groupe scolaire : demande de permis de construire, avant-projet sommaire, demandes de subventions, étude géotechnique, rapports de contrôle, actes notariés.	1998-2000

Communicable en 2076

6W40	Construction d'un groupe scolaire : DCE.	1999
6W41	Construction d'un groupe scolaire : dossier d'appel d'offres et de marché.	2000
6W42	Construction d'un groupe scolaire (1 ^{ère} tranche) : dossier d'exécution.	1999-2001
6W43	Construction d'un groupe scolaire (2 ^{ème} tranche) : dossier d'exécution.	1999-2002
6W44	Construction d'un groupe scolaire : DOE, DIUO.	2000-2001
6W45	Aménagement de la mairie : dossier de demande du permis de construire, avant-projets, dossier d'appel d'offres et de marché.	1996-1999
6W46	Aménagement de la mairie : dossier d'exécution, DOE.	1999-2000
6W47	Construction d'une médiathèque intercommunale : étude, dossiers de demande et de versement de subventions.	2003-2006
6W48	Construction d'une médiathèque intercommunale : dossiers d'appel d'offres et de marché.	2004
6W49	Construction d'une médiathèque intercommunale : dossier d'exécution.	2002-2005
6W50	Entretien des bâtiments communaux : dossiers de travaux.	1980-1986

Aménagement du foyer du 3e âge (1980-1983)

Aménagement des bureaux de la mairie (1982-1984)

Aménagement d'un logement place de l'Église (1982-1985)

Construction d'un caveau d'attente (1983-1984)

Aménagement d'une salle d'aïkido à l'école des filles (1984)

Immeubles avenue de Neffiès et place du Jeu de Ballon (1984)

Aménagement de la salle des fêtes (1984-1985)

Aménagement d'un logement rue Fontaine Loin (1984-1986)

6W51	Entretien des bâtiments communaux : dossiers de travaux.	1991-2010
	<p><i>Aménagement de la mairie (1991-1994)</i> <i>Rénovation du foyer Lous Blagaires (1995-1996)</i> <i>Illumination du clocher (1996-1997)</i> <i>Restauration du calvaire (1996-2000)</i> <i>Extension du cimetière (1997-1999)</i> <i>Construction du club-house (1997-2000)</i> <i>Réfection de la salle de ping-pong (2004-2006)</i> <i>Extension des vestiaires foot et du local boulistes (2008-2009)</i> <i>Réalisation d'un plateau sportif et extension des vestiaires du ping-pong (2009-2010)</i></p>	

7 W - Urbanisme

7W1	Registres d'inscription des permis de construire, des certificats d'urbanisme, des renseignements d'urbanisme, des droits de préemption et des taxes et contributions d'urbanisme.	1978-2013
7W2	Déclarations d'intention d'aliéner. <i>Communicable en 2042</i>	1985-1991
7W3	Déclarations d'intention d'aliéner. <i>Communicable en 2049</i>	1992-1998
7W4	Déclarations d'intention d'aliéner. <i>Communicable en 2054</i>	1999-2003
7W5	Déclarations d'intention d'aliéner. <i>Communicable en 2059</i>	2004-2008
7W6	Déclarations d'intention d'aliéner. <i>Communicable en 2064</i>	2009-2013

7W7	Certificats d'urbanisme relevant de l'article L. 111-5 du code de l'urbanisme.	1983-2000
7W8	Déclarations de travaux exemptés du permis de construire.	1987-1988
7W9	Déclarations de travaux exemptés du permis de construire.	1989-1990
7W10	Déclarations de travaux exemptés du permis de construire.	1991-1992
7W11	Déclarations de travaux exemptés du permis de construire.	1993-1995
7W12	Déclarations de travaux exemptés du permis de construire.	1996
7W13	Déclarations de travaux exemptés du permis de construire.	1997
7W14	Déclarations de travaux exemptés du permis de construire.	1998
7W15	Déclarations de travaux exemptés du permis de construire (n° 1-23).	1999
7W16	Déclarations de travaux exemptés du permis de construire (n° 24-40).	1999
7W17	Déclarations de travaux exemptés du permis de construire (n° 1-34).	2000
7W18	Déclarations de travaux exemptés du permis de construire (n° 35-51).	2000
7W19	Déclarations de travaux exemptés du permis de construire.	2001
7W20	Déclarations de travaux exemptés du permis de construire (n° 1-20).	2002
7W21	Déclarations de travaux exemptés du permis de construire (n° 21-45).	2002

7W22	Déclarations de travaux exemptés du permis de construire (n° 1-30).	2003
7W23	Déclarations de travaux exemptés du permis de construire (n° 31-56).	2003
7W24	Déclarations de travaux exemptés du permis de construire (n° 1-24).	2004
7W25	Déclarations de travaux exemptés du permis de construire (n° 25-51).	2004
7W26	Déclarations de travaux exemptés du permis de construire (n° 1-24).	2005
7W27	Déclarations de travaux exemptés du permis de construire (n° 25-48).	2005
7W28	Déclarations de travaux exemptés du permis de construire.	2006
7W29	Déclarations de travaux exemptés du permis de construire et déclarations préalables (n° 1-23).	2007
7W30	Déclarations de travaux exemptés du permis de construire (n° 24-51).	2007
7W31	Déclarations de travaux exemptés du permis de construire et déclarations préalables (n° 1-20).	2008
7W32	Déclarations de travaux exemptés du permis de construire et déclarations préalables (n° 21-49).	2008
7W33	Déclarations préalables (n° 1-27).	2009
7W34	Déclarations préalables (n° 28-44).	2009
7W35	Déclarations préalables (n° 45-62).	2009

7W36	Déclarations préalables (n° 1-28).	2010
7W37	Déclarations préalables (n° 29-50).	2010
7W38	Déclarations préalables (n° 51-75).	2010
7W39	Déclarations préalables (n° 1-25).	2011
7W40	Déclarations préalables (n° 26-40).	2011
7W41	Permis de construire (n° 21-36).	1983
7W42	Permis de construire (n° 37-50).	1983
7W43	Permis de construire (n° 51-58, 1001-1013).	1984
7W44	Permis de construire (n° 1014-1032).	1984
7W45	Permis de construire (n° 1-24).	1985
7W46	Permis de construire (n° 26-45).	1985
7W47	Permis de construire (n° 49-62).	1985
7W48	Permis de construire (n° 1-24).	1986
7W49	Permis de construire (n° 25-64).	1986
7W50	Permis de construire (n° 1-33).	1987

7W51	Permis de construire (n° 35-50).	1987
7W52	Permis de construire (n° 51-71).	1987
7W53	Permis de construire (n° 2-19).	1988
7W54	Permis de construire (n° 24-52).	1988
7W55	Permis de construire (n° 53-71).	1988
7W56	Permis de construire (n° 1-25).	1989
7W57	Permis de construire (n° 26-50).	1989
7W58	Permis de construire (n° 53-75).	1989
7W59	Permis de construire (n° 1-44).	1990
7W60	Permis de construire (n° 45-74).	1990
7W61	Permis de construire (n° 1-31).	1991
7W62	Permis de construire (n° 41-72).	1991
7W63	Permis de construire (n° 1-35).	1992
7W64	Permis de construire (n° 36-74).	1992
7W65	Permis de construire (n° 4-36).	1993

7W66	Permis de construire (n° 42-62).	1993
7W67	Permis de construire (n° 1-20).	1994
7W68	Permis de construire (n° 21-39).	1994
7W69	Permis de construire (n° 40-51).	1994
7W70	Permis de construire (n° 1-19).	1995
7W71	Permis de construire (n° 20-39).	1995
7W72	Permis de construire (n° 1-13).	1996
7W73	Permis de construire (n° 15-27).	1996
7W74	Permis de construire.	1997
7W75	Permis de construire (n° 1-24).	1998
7W76	Permis de construire (n° 25-33).	1998
7W77	Permis de construire (n° 1-21).	1999
7W78	Permis de construire (n° 23-41).	1999
7W79	Permis de construire (n° 1-22).	2000
7W80	Permis de construire (n° 23-43).	2000

7W81	Permis de construire (n° 45-64).	2000
7W82	Permis de construire (n° 1-26).	2001
7W83	Permis de construire (n° 27-46).	2001
7W84	Permis de construire (n° 47-74).	2001
7W85	Permis de construire (n° 3-21).	2002
7W86	Permis de construire (n° 23-33).	2002
7W87	Permis de construire (n° 34-47).	2002
7W88	Permis de construire (n° 1-22).	2003
7W89	Permis de construire (n° 23-45).	2003
7W90	Permis de construire (n° 1-20).	2004
7W91	Permis de construire (n° 21-41).	2004
7W92	Permis de construire (n° 42-53).	2004
7W93	Permis de construire (n° 1-24).	2005
7W94	Permis de construire (n° 25-36).	2005
7W95	Permis de construire (n° 38-49).	2005

7W96	Permis de construire (n° 1-20).	2006
7W97	Permis de construire (n° 21-43).	2006
7W98	Permis de construire (n° 1-14).	2007
7W99	Permis de construire (n° 15-31).	2007
7W100	Permis de construire (n° 33-40).	2007
7W101	Permis de construire (n° 1-10).	2008
7W102	Permis de construire (n° 11-20).	2008
7W103	Permis de construire.	2009
7W104	Permis de démolir.	1999-2005
7W105	Plans des lotissements.	1986-2009
7W106	Lotissements : permis de lotir, modificatifs au permis de lotir, actes notariés, dossiers de travaux, plans, correspondance.	1985-2008
	<i>Le Clos de Pascal (1985-1995)</i>	
	<i>Le Moulin à Vent (1987-2008)</i>	
	<i>Pastor (1988)</i>	
	<i>Les Barrières (1989)</i>	
	<i>Lotissement de M. Becker (1989)</i>	
	<i>Le Mas du Ségala (1991-1992)</i>	
	<i>Communicable en 2084</i>	

- | | | |
|-------|---|-----------|
| 7W107 | Lotissements : permis de lotir, modificatifs au permis de lotir, actes notariés, dossiers de travaux, plans, correspondance.

<i>Zone artisanale (1992-2006)</i>
<i>Lotissements de M. Hilt (1992-2001)</i>

<i>Communicable en 2082</i> | 1992-2006 |
| 7W108 | Lotissements : permis de lotir, modificatifs au permis de lotir, actes notariés, dossiers de travaux, plans, correspondance.

<i>Lotissement du chemin du Calvaire (1993)</i>
<i>La Chenaie (1994-1999)</i>
<i>L'Herbette (1995-1999)</i>
<i>Les Grenadiers (1997-1998)</i>

<i>Communicable en 2075</i> | 1993-1999 |
| 7W109 | Lotissements : permis de lotir, modificatifs au permis de lotir, dossiers de travaux, plans, correspondance.

<i>Le Seigle (1998-2000)</i>
<i>Les Micocouliers (1998-2000)</i>
<i>L'enclos des Amandiers (1999)</i> | 1998-2000 |
| 7W110 | Lotissements : permis de lotir, modificatifs au permis de lotir, dossiers de travaux, plans, correspondance.

<i>La Mountade (1999-2000)</i>
<i>Lou Parc (2000-2001)</i>
<i>Lotissement de Mme Pinenq (2000-2001)</i>
<i>Lotissement de M. Oulhiou (2000-2003)</i>
<i>Le Jardin des Muses (2000-2004)</i> | 1999-2004 |
| 7W111 | Lotissements : permis de lotir, modificatifs au permis de lotir, dossiers de travaux, plans, correspondance.

<i>L'Oliveraie (2001-2004)</i>
<i>Le Clos du Ségala (2001-2004)</i>
<i>Le Parc du Ségala (2002-2004)</i> | 2001-2004 |

7W112	<p>Lotissements : permis de lotir, modificatifs au permis de lotir, dossiers de travaux, plans, correspondance.</p> <p><i>Le Clos du Père Anselme (2002-2003)</i> <i>Le Clos des Chênes (2002-2014)</i></p>	2002-2014
7W113	<p>Lotissements : permis de lotir, modificatifs au permis de lotir, dossiers de travaux, plans, correspondance.</p> <p><i>Le Ségala (2003)</i> <i>Le Clos du Soleil (2003-2012)</i> <i>Pédibus (2007-2008)</i></p>	2003-2012
7W114	<p>Certificats d'urbanisme relevant de l'article L. 111-5 du code de l'urbanisme. [Doubles provenant de la DDE]</p>	1997-2000
7W115	<p>Déclarations de travaux exemptés du permis de construire. [Doubles provenant de la DDE]</p>	1997-1998
7W116	<p>Déclarations de travaux exemptés du permis de construire. [Doubles provenant de la DDE]</p>	1999
7W117	<p>Déclarations de travaux exemptés du permis de construire. [Doubles provenant de la DDE]</p>	2000
7W118	<p>Déclarations de travaux exemptés du permis de construire. [Doubles provenant de la DDE]</p>	2001
7W119	<p>Déclarations de travaux exemptés du permis de construire. [Doubles provenant de la DDE]</p>	2002
7W120	<p>Déclarations de travaux exemptés du permis de construire. [Doubles provenant de la DDE]</p>	2004
7W121	<p>Permis de construire. [Doubles provenant de la DDE]</p>	1997

7W122	Permis de construire (n° 1-22). [Doubles provenant de la DDE]	1998
7W123	Permis de construire (n° 24-33). [Doubles provenant de la DDE]	1998
7W124	Permis de construire (n° 1-28). [Doubles provenant de la DDE]	1999
7W125	Permis de construire (n° 29-41). [Doubles provenant de la DDE]	1999
7W126	Permis de construire (n° 1-19). [Doubles provenant de la DDE]	2000
7W127	Permis de construire (n° 20-42). [Doubles provenant de la DDE]	2000
7W128	Permis de construire (n° 43-64). [Doubles provenant de la DDE]	2000
7W129	Permis de construire (n° 1-26). [Doubles provenant de la DDE]	2001
7W130	Permis de construire (n° 27-47). [Doubles provenant de la DDE]	2001
7W131	Permis de construire (n° 48-74). [Doubles provenant de la DDE]	2001
7W132	Permis de construire (n° 3-26). [Doubles provenant de la DDE]	2002

7W133	Permis de construire (n° 27-47). [Doubles provenant de la DDE]	2002
7W134	Permis de construire. [Doubles provenant de la DDE]	2003
7W135	Permis de construire (n° 1-34). [Doubles provenant de la DDE]	2004
7W136	Permis de construire (n° 35-53). [Doubles provenant de la DDE]	2004
7W137	Permis de démolir. [Doubles provenant de la DDE]	1999-2004
7W138	Lotissements : permis de lotir, modificatifs au permis de lotir, dossiers de travaux, plans, correspondance. [Doubles provenant de la DDE] <i>Les Grenadiers (1997-1998)</i> <i>Le Clos du Ségala (2001-2002)</i> <i>Le Parc du Ségala (2002-2003)</i> <i>Le Clos du Père Anselme (2002-2005)</i> <i>Lotissement de M. Oulhiou (2003)</i>	1997-2005
7W139	Lotissements : permis de lotir, modificatifs au permis de lotir, dossiers de travaux, plans, correspondance. [Doubles provenant de la DDE] <i>Le Ségala (2003)</i> <i>Le Clos du Soleil (2003-2005)</i> <i>L'Oliveraie (2004)</i> <i>Le Clos des Chênes (2004-2006)</i>	2003-2006
7W140	Alignement et arpentage : procès-verbaux de délimitation, plans, honoraires.	2005-2011
7W141	Création du POS : dossier d'élaboration, dossier définitif.	1984-1987

7W142	Modification du POS : dossier d'enquête publique, dossier définitif.	1992
7W143	Révision du POS : dossier d'élaboration, dossier d'enquête publique, dossier définitif.	1994-1997
7W144	Élaboration du PLU : dossier de modification du POS, demandes de classement de terrains, enquête agricole, étude ERDF, pièces annexes.	2002-2009
7W145	Élaboration du PLU : dossier d'appel d'offres et de marché, avenants.	2007-2012
7W146	Élaboration du PLU : convocations et comptes rendus des réunions, documents de travail, correspondance.	2007-2009
7W147	Élaboration du PLU : convocations et comptes rendus des réunions, documents de travail, correspondance.	2010-2012
7W148	Élaboration du PLU : avis des personnes publiques associées, convocations et comptes rendus des réunions, correspondance.	2009-2012
7W149	Élaboration du PLU et du SDA : rapport d'enquête publique et pièces annexes, observations des administrés, publicité, correspondance.	2007-2013
7W150	Élaboration du PLU : dossier d'arrêt du 26 novembre 2010.	2010
7W151	Élaboration du PLU : dossier d'arrêt du 05 août 2011.	2011
7W152	Élaboration du PLU : dossier d'arrêt du 02 mars 2012.	2012

8W - Travaux publics, voirie et réseaux

8W1	Élaboration du schéma directeur d'assainissement : demandes de subventions, dossiers d'appel d'offres et de marché, comptes rendus de réunions, documents de travail, plans, factures, correspondance.	2007-2011
8W2	Schéma directeur d'assainissement : diagnostic, dossier d'enquête publique, présentation du scénario retenu.	2010-2012
8W3	Extension du réseau de collecte des eaux usées (1 ^{ère} et 2 ^{ème} tranche) : dossiers de travaux.	1984-1991
8W4	Extension du réseau de collecte des eaux usées (3 ^{ème} tranche) : dossier de travaux.	1986-1991
8W5	Aménagement du réseau des eaux usées : acte notarié de cession de terrain, dossiers de travaux. <i>Hameau de Salleles (1989-1990)</i> <i>Zone des Travers (1989-1992)</i> <i>Quartier de la Fontaine (1991-1995)</i> <i>Communicable en 2021</i>	1989-1995
8W6	Aménagement du réseau des eaux usées : dossiers de travaux. <i>Chemin de l'Herbette et hameau des Barrières (1994-1995)</i> <i>Avenue de Fontès (2010-2011)</i>	1994-2011
8W7	Branchements particuliers et passages du réseau d'égout : acte notarié, conventions de passage, demandes de branchement, devis, factures, plans. <i>Communicable en 2077</i>	1984-2001
8W8	Fonctionnement des stations d'épuration : comptes rendus de visite, rapport, fiches de résultats.	1977-2004

8W9	Projet d'évacuation et de traitement des eaux résiduaires de la Cave coopérative de Caux : avant-projet sommaire.	1979-1984
8W10	Projet de construction d'une déchetterie : acte notarié, avant-projets, comptes rendus de réunions, extraits du registre des délibérations municipales, correspondance. <i>Communicable en 2078</i>	2000-2002
8W11	Transport des eaux usées de Caux à Pézenas : avant-projets, demandes de subventions, comptes rendus de réunions, conventions, procès-verbal de délit de pollution, bilan pollution.	2001-2005
8W12	Transport des eaux usées de Caux à Pézenas : dossier de contrat de maîtrise d'oeuvre, dossiers de marchés.	2000-2004
8W13	Transport des eaux usées de Caux à Pézenas : dossier d'exécution, conventions d'autorisation de passage, procès-verbaux de délimitation, dossier d'inauguration. <i>Communicable en 2081</i>	2003-2005
8W14	Amélioration du réseau d'eau pluvial du Ségala : dossier de travaux.	1988-1992
8W15	Création d'un réseau pluvial au chemin du Moulin à Vent : dossier de travaux.	1994-1998
8W16	Programmes départementaux d'électrification rurale de 1986 à 1989, projets de renforcement du réseau électrique : dossiers de travaux.	1986-1989
8W17	Programmes départementaux d'électrification rurale de 1990 à 1993, projets de renforcement et d'amélioration esthétique du réseau électrique : avant-projet sommaire, dossiers de travaux.	1990-1993
8W18	Programmes départementaux d'électrification rurale de 1994 à 1996, projets de renforcement et d'amélioration esthétique du réseau électrique : avant-projets sommaires, dossiers de travaux.	1994-1996

8W19	Programmes départementaux d'électrification rurale de 1997 à 2001, projets de renforcement du réseau électrique : dossiers de travaux.	1997-2001
8W20	Extension du réseau basse tension au quartier du Ségala : dossier de travaux.	1994-1995
8W21	Installation d'une antenne relais : convention, dossiers de présentation, correspondance.	2003-2004
8W22	Gestion de la voirie communale : actes notariés, rapports des commissaires enquêteurs, registres d'enquêtes publiques, procès-verbaux de délimitation, procès-verbaux de reconnaissance et d'estimation, extraits du registre des délibérations municipales, arrêtés du maire, plans, correspondance.	1983-2002
	<p><i>Classement dans le domaine public communal des voies du lotissement Le Ségala (1983)</i> <i>Désaffectation du chemin rural de Neffiès à Pézenas (1984-1995)</i> <i>Désaffectation du chemin rural de Mougères à Caux (1985-2002)</i> <i>Expropriation du chemin de l'Herbette (1987-1989)</i></p> <p><i>Communicable en 2078</i></p>	
8W23	Aménagement de la voirie : actes notariés, procès-verbaux de délimitation, extraits de la matrice cadastrale, promesses de cessions gratuites, extraits du registre des délibérations du conseil municipal, plans d'alignement, dossier de travaux, correspondance.	1985-1991
	<p><i>Agrandissement d'une place publique (1985-1986)</i> <i>Alignement de la rue Gambetta (1986-1987)</i> <i>Élargissement du chemin du Pistoulet (1986-1991)</i> <i>Élargissement de la rue Frédéric Mistral (1987-1988)</i></p> <p><i>Communicable en 2067</i></p>	
8W24	Aménagement de la voirie : actes notariés, procès-verbaux de délimitation, extraits de la matrice cadastrale, promesses de cessions gratuites, extraits du registre des délibérations du conseil municipal, plans d'alignement, dossier de travaux, correspondance.	1987-2000
	<p><i>Élargissement de la rue de l'Occitanie (1987-1988)</i> <i>Élargissement de la rue Fontaine Loin (1997-2000)</i></p> <p><i>Communicable en 2076</i></p>	

8W25	Aménagement de la voirie de la zone artisanale : acte notarié d'achat de terrain, dossier de travaux.	1990-1994
	<i>Communicable en 2020</i>	
8W26	Projet d'aménagement de la vallée de la Peyne mené par des élèves ingénieurs : rapports, convention, correspondance.	1996
8W27	Aménagement du PAE du Travers : acte notarié d'achat de terrain, dossier de travaux.	1996-2004
	<i>Communicable en 2080</i>	
8W28	Aménagement de la place de l'Évêché : dossier de travaux.	1998-2003
8W29	Aménagement de la place de l'Église : dossier de travaux.	1997-2002
8W30	Travaux effectués en régie (voirie, assainissement, bâtiments) : tableaux récapitulatifs, factures.	2000-2005
8W31	Travaux effectués en régie (voirie, assainissement, bâtiments) : tableaux récapitulatifs, factures.	2006-2008
8W32	Requalification du centre ancien : demande de subventions, conventions, comptes rendus de réunions, dossier d'inauguration.	2004-2007
8W33	Requalification du centre ancien. - Réfection du réseau des eaux usées : dossier de travaux.	2005-2006
8W34	Requalification du centre ancien. - Réfection de la voirie et des revêtements : dossier de travaux.	2003-2010

8W35	Requalification du centre ancien : autorisations des particuliers, procès-verbal de constat avant travaux, photographies, plan général de coordination, plans, dossier de suivi des travaux (eau potable, gaz, électricité).	2005-2007
8W36	Schéma de signalisation de la commune établi par la communauté d'agglomération Hérault-Méditerranée : projet de définition, charte signalétique.	2009
8W37	Création d'une voie de liaison : dossier de travaux.	2010

9 W - Action sociale, enseignement, culture

9W1	Fonctionnement du CCAS : conventions d'aide à la mutualisation, arrêtés du président, tableaux des décisions prises, correspondance. <i>Communicable en 2061</i>	1983-2010
9W2	Fonctionnement de la cantine des vendanges : notes de comptabilité, menus, correspondance.	1976-1988
9W3	Création et fonctionnement de la cantine scolaire : réponses à l'enquête, rapports financiers, cahiers de comptabilité, menus, règlement. <i>Communicable en 2049</i>	1988-1998
9W4	Effectifs scolaires : registres matricules des élèves, listes, statistiques. <i>Communicable en 2063</i>	1984-2012
9W5	Fonctionnement des écoles : dossier de création d'un poste, rapports de visite, comptes rendus des conseil d'école, projets pédagogiques, listes d'élèves, bons de commande de fournitures, extraits du registre des délibérations municipales, correspondance. <i>Communicable en 2057</i>	1987-2006

- 9W6 Contrat d'aménagement du temps de l'enfant et des rythmes scolaires : dossiers de demande de subvention. 1987-1996
- 9W7 Projets de création d'une crèche halte-garderie : rapports, réponses aux enquêtes, comptes rendus de réunions, documents de travail, documentation, correspondance. 1989-2002
- Communicable en 2053*
- 9W8 Vie de la commune : revues de presse, articles de presse. 1976-2013
- 9W9 Foire d'octobre : programmes, tracts, invitations, articles de journaux, correspondance. 1982-2012
[Appelée également foire agricole, fête du vin nouveau ou fête de la circulade]
- 9W10 Concours La Farandole des Vins : listes des membres du jury, palmarès, règlements du concours, programmes, affiches, articles de journaux, fiches de notation, correspondance. 1983-1997
- 9W11 Concours des villes et villages fleuris : listes des candidats, listes des lauréats, correspondance. 1986-2013
[Lacunes]
- 9W12 Festivités et cérémonies : programmes, invitations, listes des invités, extraits du registre des délibérations du conseil municipal, correspondance. 1989-2013
- 9W13 Fonctionnement des associations de Caux : comptes rendus de réunions, statuts, rapports d'activité, bilans financiers, correspondance. 1995-2013

Communicable en 2039

- 9W14 Sauvegarde et mise en valeur du patrimoine. 1992-2005
- Choix des armoiries de la ville (1992)*
Rapport sur les fours à chaux de Caux [1993]
Liste des objets mobiliers classés parmi les monuments historiques (2000)
Inventaire des anciens sites industriels (2000)
Inventaire du patrimoine de la commune (2001)
Arrêtés d'autorisation de fouille et de sondage archéologiques (2002, 2004)
Accueil d'un chantier de jeunes bénévoles internationaux (2003)
Fiches des oeuvres du Fonds national d'art contemporain dont la commune est dépositaire (2005)
- 9W15 Archives : procès-verbal d'inspection, tableau de gestion, visa d'élimination, photocopies de plans, correspondance notamment avec les Archives départementales de l'Hérault, documentation. 1987-2005
- 9W16 Enquête de satisfaction auprès des vacanciers : questionnaires. 1985
- Communicable en 2036*

10W - Association syndicale de Belles-Eaux

- 10W1 Fonctionnement de l'association syndicale de Belles-Eaux : liste des adhérents, convocations aux réunions, arrêtés préfectoraux, états parcellaires, plans, correspondance. 1990-1992
- Communicable en 2043*

INDEX

ACCIDENT DU TRAVAIL

4W 10

ACQUISITION DOMANIALE

1M 9 - 1M 13; 1N 1; 1O 1 - 1O 17 - 1O 19-21; 2O 2 - 2O 5; 4M 1-2; 4M 5; 6W 1-4;
8W 22-25; 8W 27

ACTION SOCIALE

1WE 53; 9W 1

ADMINISTRATION COMMUNALE

1W 45-84; 1W E1-13; 2D 8-28

ADMINISTRATION GÉNÉRALE

1WE 21 - 1WE 25; 2W 11

AGENT NON TITULAIRE

4W 6-8

AGRICULTEUR

5Q 2

AIDE MÉDICALE

5Q 6

AIDE SOCIALE

5Q 5

AIRE DE STATIONNEMENT

1WE 67

ALIÉNATION DOMANIALE

1N 1; 1O 21; 6W 1-4; 8W 22-24

AMÉNAGEMENT DU TERRITOIRE

7W 141; T 1

AMÉNAGEMENT FONCIER

5W 29

Ancien château

6W 30-32

ARCHIVES

3D 1; 9W 15

ASSOCIATION

2I 7; 9W 13

Association syndicale de Belles-Eaux

10W 1

Bains-douches

1M 15

BAUX RURAUX

1K 16; 3W 25

BIENS COMMUNAUX

1M 9 - 1M 12 - 1M 14; 2L 5; 3D 1; 6W 18 - 6W 50-51

BOUCHERIE

5I 3

Bureau de poste

6W 29

CADASTRE

1G 3-44; 5W 27 - 5W 30

CALAMITÉ AGRICOLE

2W 12

CARRIÈRE

6W 19

CATASTROPHE NATURELLE

1WE 69; 2W 12

Centre ancien

1WE 57 - 1WE 60; 8W 32-35

CENTRE DE LOISIRS

1WE 54

CHAMBRE CONSULAIRE

1K 13-15; 3W 22-24

Chapelle des Pénitents

6W 20

CHASSE

1I 7; 2W 10

CHEMIN RURAL

1O 19-21

CHÔMAGE

7F 1-5

CIMETIÈRE

2M 4-7; 6W 51

CIRCULATION DES PERSONNES

2I 3

COMMANDE PUBLIQUE

1WE 63-68

COMMEMORATION

1M 21

COMPTABILITE PUBLIQUE

1L 1-16; 1Q 7-8; 5W 12-18; 8W 30-31

CONCESSION FUNÉRAIRE

4N 1

CONSEIL D'ADMINISTRATION

2K 1

CONSEIL MUNICIPAL

1W 1-26; 1W 28; 1D 1-27

CONSTITUTION

7W 8-103

CONSTRUCTION

1G 45; 7W 115-136; T 2-24

CONSTRUCTION SCOLAIRE

4M 4

CONTENTIEUX ADMINISTRATIF

1W 91-92; 1W E16; 4D 1

COURS D'EAU

1O 5; 3O 1-3

CRÈCHE

1R 3; 9W 7

DÉBIT DE BOISSON

1I 4

DÉCÈS

E 3-4; E 6-7; E 9-10; E 12-13; E 15-16; E 18-19; E 21 - E 24 - E 27 - E 30 -
E 33 - E 36 - E 39-46

DÉCHARGE PUBLIQUE

5I 2

DÉGRADATION DE BIENS

1WE 15

DÉLÉGUÉ DU PERSONNEL

4W 1

DÉMOLITION

5I 1; 6W 33; 7W 104 - 7W 137

DÉPENSE DE FONCTIONNEMENT

2L 6 - 2L 8

DETTE PUBLIQUE

2L 1-2; 2L 7

DISTINCTION HONORIFIQUE

3K 1; S 3

DISTRIBUTION ÉLECTRIQUE

2O 1-3; 2O 5-6; 2O 8; 8W 16-20

DONS-ET-LEGS

2L 3

DROITS DE SUCCESSION

S 1

EAU PLUVIALE

8W 14-15

EAU POTABLE

10 11-13

ÉCLAIRAGE PUBLIC

10 14

ÉCOLE

1R 2 - 1R 4-6; 4M 1-3; 9W 4-5

École Marcel Pagnol

6W 34

École mixte n° 2

6W 27-28

ÉCONOMIE D'ÉNERGIE

6W 17

ÉDIFICE CULTUEL

2M 1-2

Église (place de l')

8W 29

Église Saint-Gervais

6W 35-37

ÉLECTION AU CONSEIL D'ARRONDISSEMENT

1K 10

ÉLECTION CANTONALE

1K 9; 3W 11 - 3W 19

ÉLECTION EUROPÉENNE

1K 5; 3W 6 - 3W 14

ÉLECTION LÉGISLATIVE

1K 7; 3W 8-9; 3W 17

ÉLECTION MUNICIPALE

1K 11; 1W 27; 3W 12 - 3W 20

ÉLECTION POLITIQUE

1K 1-3; 1WE 28-30; 3W 1-4

ÉLECTION PRÉSIDENTIELLE

1K 6; 3W 7 - 3W 15

ÉLECTION PROFESSIONNELLE

1K 12-17; 3W 21-27

ÉLECTION RÉGIONALE

3W 10 - 3W 18

ÉLECTION SÉNATORIALE

1K 8; 3W 16

ÉLECTION SOCIALE

3W 28

EMPLOI RÉSERVÉ

4H 3

ENSEIGNEMENT PRIVÉ

1R 7-8

ÉQUIPEMENT COLLECTIF

5F 1-2

ÉQUIPEMENT SOCIO CULTUREL

5F 2

ESPACE VERT

1O 6

ÉTABLISSEMENT MÉDICO SOCIAL

1P 1; 3Q 1-2

ÉTABLISSEMENT PUBLIC DE COOPERATION INTERCOMMUNALE

1W 90; 1W E26-27

ÉTABLISSEMENT RECEVANT DU PUBLIC

1I 5; 2W 9

ÉTAT CIVIL

1WE 17-20; 2W 1-5; E 1-47

ÉTRANGER

2I 6

Évêché (place de l')

8W 28

FABRIQUE D'ÉGLISE

1P 1

FÊTE

1I 2; 9W 9-12

FÊTE NATIONALE

1I 3

FINANCES COMMUNALES

1L 1-16; 2L 7-8

FINANCES PUBLIQUES

1WE 37-52; 5W 1-11; 5W 19-26

FISCALITÉ

5W 28

FISCALITÉ IMMOBILIÈRE

1G 1-2

FONCTIONNAIRE TERRITORIAL

4W 4-5

FONTAINE

1O 13

FORMATION MUSICALE

1M 11

FOURNITURE SCOLAIRE

2R 2; 4M 6

FOYER RURAL

1M 13 - 1M 17

GARDE PARTICULIER

1I 1

GENDARMERIE

1I 1

Général Causse

2R 3; S 2

Grimaud de Caux

3K 1

Groupe scolaire

6W 38-44

GUERRE

4H 4

HABITAT INSALUBRE

5I 1

HORLOGE PUBLIQUE

1M 2

HÔTEL DE VILLE

1M 1; 6W 45-46; 6W 50-51

IMPÔT SUR LE REVENU

1G 47

IMPÔTS LOCAUX

1G 46 - 1G 48-52; 2L 4

INCENDIE

3H 3

INONDATION

2W 20

INSTALLATION CLASSÉE

2W 21; 5I 4

INSTALLATION SPORTIVE

1M 18; 4M 5; 6W 50-51

INSTITUTEUR

1R 1

JURY D'ASSISES

3I 1-2

LAVOIR

1M 8

LOTISSEMENT

7W 105-113; 7W 138-139; T 25-38

MAIRE

1W 29-44; 2D 1-7

Maison de retraite Sainte-Clotilde

6W 26

MAISON DES JEUNES

1M 16

MANIFESTATION COMMERCIALE

4F 1

MARCHÉ DE DÉTAIL

2W 23; 4F 2

MARIAGE

E 2 - E 4-5; E 7 - E 9 - E 12 - E 15 - E 18 - E 21 - E 23 - E 26 - E 29 - E 32 -
E 35 - E 38 - E 40-47

MÉDIATHÈQUE

1WE 59; 6W 47-49

MILITAIRE

5Q 1 - 5Q 4

MONUMENT HISTORIQUE

1M 7; 2R 1

MUSÉE

1M 19

NAISSANCE

E 1 - E 4 - E 7-9; E 11-12; E 14-15; E 17-18; E 20-22; E 25 - E 28 - E 31 -
E 34 - E 37 - E 40-46

NATURALISATION

2I 1

OEUVRE D'ART

2R 3

OEUVRE DE GUERRE

4H 5

OLÉAGINEUX

2W 19; 3F 34

ORDURES MÉNAGÈRES

1I 6; 5I 2

OUVRAGE D'ART

1O 5

OUVRIER

5Q 2

PAE du Travers

8W 27

Parc des sports

6W 21-25

PATRIMOINE CULTUREL

9W 14

PERSONNEL

1WE 33-36; 4W 2-8

PLACE PUBLIQUE

1O 1

Plateau sportif

1WE 61

POLICE ADMINISTRATIVE

2I 4

POLICE MUNICIPALE

2W 8

POLLUTION DES EAUX

2W 22

Pomarèdes

S 4

Pont à bascule

1M 6

POSTE

1M 5

PRESBYTÈRE

1M 10; 2M 3

PRESSE RÉGIONALE

9W 8

PRESTATION FAMILIALE

5Q 3-4

PRUD'HOMME

1K 12; 3W 21

PUBLICATION INTERNE

1W 85-89

PUITS

1O 12

RECENSEMENT DE POPULATION

1F 1; 2W 7

RECETTE NON FISCALE

2L 6

RÉFÉRENDUM

1K 4; 3W 5 - 3W 13

RELATIONS PUBLIQUES

2O 4

RÉMUNÉRATION

1WE 31-32; 2K 2; 2L 9-13; 4W 11-19

République (place de la)

1WE 65 - 1WE 68

RÉQUISITIONS MILITAIRES

4H 2

RÉSEAU ROUTIER

1O 2 - 1O 15-18; 1O 22; 1WE 58 - 1WE 62; 8W 22-24; 8W 30-31; 8W 37

RESTAURATION SCOLAIRE

1WE 66; 9W 2-3

RETRAITE

2K 1; 5Q 1-2

RYTHME SCOLAIRE

9W 6

SALLE DES FÊTES

1M 3-4; 1WE 64; 6W 50

SAPEUR POMPIER

3H 1-3

SÉCURITE SOCIALE

1K 18; 3W 27

SÉJOUR DES ÉTRANGERS

1WE 22; 2I 2; 2W 6

SERVICE CIVIQUE

1WE 23

SIGNALISATION ROUTIÈRE

8W 36

SINISTRE

1WE 14

STRUCTURE COMMUNALE D'AIDE SOCIALE

1Q 1-8; 9W 1

SURVEILLANCE DES BÂTIMENTS

1I 5; 1M 20; 2W 9; 6W 5-16

TAXE FONCIÈRE

1G 1-2

TÉLÉCOMMUNICATIONS

2O 7; 8W 21

Tour féodale

1M 7

TOURISME

9W 16

TRAITEMENT DES DÉCHETS

1I 6; 8W 10

TRAITEMENT DES EAUX USÉES

1O 8-10; 1WE 56-57; 1WE 66; 8W 1-9; 8W 11-13; 8W 30-31; 8W 33

TRANSPORT SCOLAIRE

1WE 24

TRAVAILLEUR ÉTRANGER

2I 5

TRAVAUX D'UTILITÉ PUBLIQUE

4W 9

URBANISME

1WE 55; 7W 1-7; 7W 114 - 7W 140; T 39

Urinoir

1O 7

Vallée de la Peyne

8W 26

VENTE AUX ENCHÈRES

S 1

VICTIME DE GUERRE

4H 1 - 4H 3; 5Q 6

VIN

3 F 1-33; 2W 13-18

VOIE COMMUNALE

10 3-4; 10 23-25; 8W 34

Zone artisanale

8W 25

TABLE DES ABREVIATIONS ET TERMES SPECIALISES

A	Autoroute
ANIL	Agence Nationale pour l'Information et le Logement
ANPE	Agence Nationale pour l'Emploi
APD	Avant-Projet Définitif
APS	Avant-Projet Sommaire
ASA	Association Syndicale Autorisée
ASSEDIC	ASSociation pour l'Emploi Dans l'Industrie et le Commerce
BAS	Bureau d'Aide Sociale
CADA	Commission d'Accès aux Documents Administratifs
CAF	Caisse d'Allocation Familiale
CAP	Commission Administrative Paritaire
CCAP	Cahier des Clauses Administratives Particulières
CCAS	Centre Communal d'Action Sociale
CCTP	Cahier des Clauses Techniques Particulières
CD	Chemin Départemental
CEC	Contrat Emploi Consolidé
CEPRACO	CEntre méridional de PRomotion de l'AGriculture par la COopération
CES	Contrat Emploi Solidarité ou Collège d'Enseignement Secondaire
CFDT	Confédération Française Démocratique du Travail
CFTC	Confédération Française des Travailleurs Chrétiens
CGT	Confédération Générale du Travail
CIC	Chemin d'Intérêt Commun
CNFPT	Centre National de la Fonction Publique Territoriale
CNIL	Commission Nationale Informatique et Libertés
CNRACL	Caisse Nationale de Retraite des Agents des Collectivités Locales
COTOREP	Commission Technique d'Orientation et de Reclassement Professionnel
CPA	Cessation Progressive d'Activité
CPAM	Caisse Primaire d'Assurance Maladie
CR	Chemin Rural
CRC	Chambre Régionale des Comptes
CSG	Contribution Sociale Généralisée
CTP	Comité Technique Paritaire
CU	Certificat d'Urbanisme
CVO	Chemin Vicinal Ordinaire
DADS	Déclaration Annuelle des Données Sociales
DCE	Dossier de Consultation des Entreprises
DOE	Dossier des Ouvrages Exécutés
DDASS	Direction Départementale de l'Action Sanitaire et Sociale
DDE	Direction Départementale de l'Équipement
DDT	Direction Départementale du Travail
DIA	Déclaration d'Intention d'Aliéner
DPU	Droit de Préemption Urbain
DRAC	Direction régionale des Affaires Culturelles

DT	Déclaration de Travaux
EDF	Electricité de France
EPS	Educations Physique et Sportive
FARL	Fonds d'Aide au Retard de Loyer
FFF	Fédération Française de Football
GDF	Gaz de France
HLM	Habitat à Loyer Modéré
IGN	Institut National Géographique
INSEE	Institut National de la Statistique et des Etudes Economiques
IRCANTEC	Institution de Retraites des Collectivités, des Agents Non Titulaires de l'Etat et des Collectivités
JO	Journal Officiel
MSA	Mutualité Sociale Agricole
OMS	Office municipal des Sports
OPAH	Opération Programmée d'Amélioration de l'Habitat
ORSEC	Organisation Régionale des SECours
ORTF	Organisation de la Radio et de la Télévision Française
PACS	Pacte Civil de Solidarité
PAZ	Plan d'Aménagement de Zone
PDUC	Plan Directeur d'Urbanisme Communal
PDUI	Plan Directeur d'Urbanisme Communal
PIG	Programme d'Intérêt Général
PIL	Plan d'Insertion Locale
PMI	Protection Maternelle Infantile
POS	Plan d'Occupation des Sols
PSD	Prestation Spécifique Dépendance
PREFON	PREt aux FONctionnaires
PTT	Postes, Télégraphe, Téléphone
PUD	Plan d'Urbanisme Directeur
RD	Route Départementale
RMI	Revenu Minimum d'Insertion
RN	Route Nationale
RU	Renseignement d'Urbanisme
SACEM	Société civile des Auteurs, Compositeurs et Editeurs de Musique
SADH	Société d'Aménagement du Département de l'Hérault
SARL	Société à Responsabilité Limité
SCI	Société Civile Immobilière
SDAU	Schéma Directeur d'Aménagement et d'Urbanisme
SEM	Société d'Economie Mixte
SIEP	Syndicat Intercommunal des Eaux Pluviales
SIVOM	Syndicat Intercommunal à Vocation Ordures Ménagères
SIVU	Syndicat Intercommunal à Vocation Unique
SNCF	Société Nationale des Chemins de fer Français
SPA	Société Protectrice des Animaux
TUC	Travail d'Utilité Collective
TVA	Taxe sur la Valeur Ajoutée

URSSAF	Union de Recouvrement des cotisations de Sécurité Sociale et d'Allocations Familiales
VC	Voie Communale
ZI	Zone Industrielle
ZAC	Zone d'Aménagement Concerté
ZAD	Zone d'Aménagement Différé
ZAE	Zone d'Activité Economique
ZEP	Zone d'Education Prioritaire
ZIF	Zone d'Intervention Foncière
ZPPAUP	Zone de Protection du Patrimoine Architectural Urbain et du Paysage
ZUP	Zone à Urbaniser en Priorité

TABLE DES ILLUSTRATIONS

	PAGE
DELIBERATIONS DU CONSEIL MUNICIPAL, 1850 (1D1).....	18
VOTE D'UN ORDRE DU JOUR DE FELICITATIONS AU MINISTERE, 1904 (1D27)	21
ELARGISSEMENT ET AMENAGEMENT DE L'AVENUE DE PEZENAS (1O3).....	50
REGLEMENT INTERIEUR DE LA GARDERIE COMMUNALE, 1928 (1R3)	59

TABLE DES MATIERES

	PAGE
SOMMAIRE	1
INTRODUCTION	3
PRESENTATION DU FONDS	5
PLAN DE CLASSEMENT	11
SERIES MODERNES (ARCHIVES DE 1790 A 1982).....	15
D. ADMINISTRATION GENERALE DE LA COMMUNE	17
E. ETAT CIVIL	23
F. POPULATION, ECONOMIE SOCIALE, STATISTIQUE	27
G. CONTRIBUTIONS, ADMINISTRATIONS FINANCIERES	30
H. AFFAIRES MILITAIRES	34
I. POLICE, HYGIENE PUBLIQUE, JUSTICE	35
K. ELECTIONS ET PERSONNEL	38
L. FINANCES DE LA COMMUNE	40
M. EDIFICES COMMUNAUX, MONUMENTS ET ETABLISSEMENTS PUBLICS	42
N. BIENS COMMUNAUX, TERRES, BOIS, EAUX	48
O. TRAVAUX PUBLICS, VOIRIE, MOYENS DE TRANSPORTS, REGIME DES EAUX	48
P. CULTES	56
Q. ASSISTANCE ET PREVOYANCE	56

R. INSTRUCTION PUBLIQUE, SCIENCES, LETTRES ET ARTS	58
S. PIECES NE RENTRANT PAS DANS LES AUTRES SERIES	60
T. URBANISME.....	61
VERSEMENTS CONTEMPORAINS W (ARCHIVES POSTERIEURES A 1982)	65
1 W. ADMINISTRATION COMMUNALE.....	67
2 W. ADMINISTRATION GENERALE.....	75
3 W. ELECTIONS	77
4 W. PERSONNEL COMMUNAL.....	80
5 W. FINANCES ET COMPTABILITE.....	82
6 W. BIENS COMMUNAUX	85
7 W. URBANISME	90
8 W. TRAVAUX PUBLICS, VOIRIE ET RESEAUX.....	103
9 W. ACTION SOCIALE, ENSEIGNEMENT ET CULTURE.....	107
10 W. ASSOCIATION SYNDICALE DE BELLES-EAUX	109
INDEX	111
TABLE DES ABREVIATIONS ET TERMES SPECIFIQUES	125
TABLE DES ILLUSTRATIONS.....	129
TABLE DES MATIERES.....	131