

**ARCHIVES DE LA COMMUNE DE ROQUEBRUN :
RÉPERTOIRE NUMÉRIQUE DÉTAILLÉ
(1831-2016)**

MISSION ARCHIVES CDG 34

PARC D'ACTIVITÉS D'ALCO

254 RUE MICHEL TEULE – 34184 MONTPELLIER CEDEX 4

☎ 04 67 67 37 50 / Fax 04 67 52 43 82

Site internet : <http://www.cdg34.fr> / courriel : missionarchives@cdg34.fr

**ARCHIVES DE LA COMMUNE DE ROQUEBRUN :
RÉPERTOIRE NUMÉRIQUE DÉTAILLÉ
(1831-2016)**

Par

Anne BOUCHY et Irian GOOSSENS,

Assistants territoriaux de conservation du patrimoine

[2016]

*Réalisé conformément à la réglementation et aux recommandations
des Archives départementales de l'Hérault*

SOMMAIRE

	PAGE
SOMMAIRE	1
INTRODUCTION	3
PRESENTATION DU FONDS	7
PLAN DE CLASSEMENT	13
SERIES MODERNES (ARCHIVES DE 1790 A 1982).....	15
VERSEMENTS CONTEMPORAINS W (ARCHIVES POSTERIEURES A 1982)	51
INDEX	87
TABLE DES ABREVIATIONS.....	101
TABLE DES ILLUSTRATIONS	105
TABLE DES MATIERES.....	107

INTRODUCTION

Roquebrun, commune de 590 habitants (recensement de 2013) occupe un territoire de 3 964 hectares à l'ouest du département de l'Hérault et est drainée par le fleuve côtier de l'Orb et le ruisseau de Laurenque. Appartenant au canton de Saint-Pons-de-Thomières, la commune se trouve à environ 30 km au nord-ouest de Béziers, au sein de son arrondissement.

Les premières mentions archivistiques de Roquebrun remontent au début du XI^{ème} siècle, en 1036, dans le cartulaire du château de Foix (*castellum Rocha-bruna* cité par Eugène Thomas dans son *Dictionnaire topographique de l'Hérault* paru en 1865). Toutefois le territoire est occupé depuis bien plus longtemps puisque des vestiges d'habitats humains préhistoriques ainsi que des traces de présence romaine au lieu de Saint-André ont été mis au jour.

Au X^{ème} siècle, un château est construit sur les hauteurs dont il ne reste aujourd'hui qu'une tour. L'église Notre-Dame (ou Saint-André) voit quant à elle sa construction débiter au XII^{ème} siècle.

Dès le XIV^{ème} siècle et durant toute l'époque moderne, la vie de la communauté est agitée par des procès avec la communauté voisine de Saint-Nazaire-de-Ladarez (**232 EDT 23 à 28**). A cette époque, la vie des habitants s'articule autour de l'agriculture, essentiellement des céréales, mais aussi de l'élevage. Il est à noter à ce sujet que la situation géographique de la commune, qui est adossée à des collines qui la protègent des vents froids, lui permet de bénéficier d'un climat plutôt clément lui valant le surnom de « Petit Nice ». Le recensement communal de 1896 qualifie d'ailleurs le territoire de « pays très fertile où poussent en pleine terre l'oranger et le citronnier » (**1 F 2**).

Une autre particularité de cette commune est la disparité de l'habitat puisqu'à côté du bourg même de Roquebrun, coexistent plusieurs hameaux dont les plus importants sont Ceps, Laurenque et Escagnès.

A partir de 1790, la commune est dotée d'un conseil municipal et traverse la Révolution française et les changements de régimes politiques du XIX^{ème} siècle sans difficultés particulières. La vie politique s'organise alors autour de maires d'abord nommés puis élus. La vie économique, qui reste essentiellement liée à l'agriculture, voit la viticulture devenir prépondérante dans la seconde moitié du XIX^{ème} siècle et source d'enrichissement, comme dans toute la région. Néanmoins ce n'est

que dans les années 1960 qu'est créée la cave coopérative, sur l'emplacement même d'une ancienne distillerie viticole. C'est à cette période également que le vignoble de la commune intègre l'AOC Saint-Chinian (**3 F**).

L'essor économique lié à la viticulture permet à la commune d'engager de nombreux travaux. De nouveaux bâtiments sont aménagés comme des écoles à Roquebrun, Ceps et Escagnès ou encore un bureau de poste. Un premier réseau d'adduction d'eau voit le jour au début du XX^{ème} siècle. La voirie est rénovée ce qui permet d'accélérer les échanges à l'image du pont enjambant l'Orb qui est enfin construit en 1869 mettant fin aux traversées sur bac. L'éclairage public et l'électrification finissent de moderniser le village qui continue aujourd'hui de s'équiper (construction d'une station d'épuration au hameau d'Escagnès en 2012).

Au XX^{ème} siècle, l'histoire de Roquebrun reflète les événements majeurs de l'Histoire de France et de l'histoire locale. La Guerre de 1914-1918 voit de nombreux Roquebrunais tombés au front pour la France. Leurs noms, au nombre de trente-et-un, sont inscrits sur les monuments aux morts dont la souscription est lancée en 1921 (**1 M**). La Guerre de 1939-1945 touche également le village qui perd un de ses soldats, accueille des réfugiés, et héberge un commando de prisonnier allemand à la Libération.

L'exode rural de l'Après-Guerre n'affecte que sensiblement le village puisque celui-ci était déjà largement entamé depuis le milieu du XIX^{ème} siècle. En effet, depuis 1836, où la commune comptait 1 470 habitants, la population n'a quasiment jamais cessé de décroître pour n'atteindre que 550 habitants en 1990. Aujourd'hui, celle-ci est remontée légèrement autour de 600 âmes.

Néanmoins, ce chiffre ne tient pas compte de l'importante variation saisonnière qui touche la démographie roquebrunaise. Comptant de nombreuses résidences secondaires, le village peut accueillir jusqu'à 2000 habitants en été. Cette population est attirée par le climat agréable de la commune qui favorise la culture des agrumes, palmiers ainsi que la prolifération des mimosas, qui sont notamment à l'honneur au cours d'une fête créée en 1991 tous les deuxièmes dimanches de février et qui connaît un succès croissant. L'authenticité de son habitat et de son patrimoine, faisant l'objet d'une restauration continue ces dernières années, ainsi que l'attractivité des berges de l'Orb finissent de faire de Roquebrun, un lieu où il fait bon vivre.

BIBLIOGRAPHIE ET SITOGRAPHIE SOMMAIRES

HAMELIN Andrée, *Roquebrun, la vie aux XIX^{ème} et XX^{ème} siècles*, Association Patrimoine et mémoire de notre país, vers 2010, 176 p.

Site internet de la commune : www.roquebrun.fr.

PRESENTATION DU FONDS

I. Historique

Le fonds ancien des archives communales de Roquebrun s'est constitué à la Révolution par la récupération partielle des archives de l'administration consulaire et de la paroisse constituées sous l'Ancien Régime. Les archives postérieures à 1790 résultent quant à elles de la production quotidienne de l'administration municipale jusqu'à nos jours.

Les vicissitudes liées aux éventuelles éliminations clandestines et aux déménagements successifs des archives ont rendu ce fonds partiellement lacunaire.

Au début du XX^{ème} siècle, Joseph Berthelé, archiviste départemental, a opéré un classement des documents antérieurs à la Révolution et en a publié l'inventaire dans le *Répertoire numérique des archives communales de l'Hérault* (publié à Montpellier en 1924). Les archives anciennes et une partie des archives modernes sont actuellement déposées aux Archives départementales de l'Hérault et sont consultables sous la cote **232 EDT**. La période couverte s'échelonne de 1331 à 1915.

L'intervention de la Mission Archives CDG 34 en 2016 a consisté au classement, selon les normes en vigueur, des archives modernes non encore déposées ainsi que des archives contemporaines. A cette occasion, le conseil municipal décide de déposer l'ensemble des archives centenaires de la commune aux Archives départementales à l'exception des documents cadastraux.

II. Description

Le fonds ancien est plutôt riche et comprend notamment une collection des délibérations consulaires de 1580 et 1789, des documents comptables et fiscaux de 1572 à 1789, des pièces judiciaires concernant les procès entre la communauté de Roquebrun et celle de Saint-Nazaire-de-Ladarez (1331-1792) ainsi que des registres paroissiaux des actes de baptêmes, mariages et sépultures à partir de 1651. Avec le fonds moderne classé (et en partie déposé), une étude historique de la commune demeure donc possible, malgré les lacunes constatées. Le fonds contemporain regroupe les archives produites par les services municipaux depuis 1983.

Le présent instrument de recherche s'organise selon les prescriptions du cadre de classement des archives communales de 1926, de l'instruction du 5 janvier 2004 pour le traitement et la conservation des archives relatives aux élections politiques postérieures à 1945, de l'instruction du

28 août 2009 pour le tri et la conservation des archives produites par les services communs à l'ensemble des collectivités territoriales et structures intercommunales et de celle du 22 septembre 2014 relatives à leurs domaines d'activité spécifiques. Il est ordonné en deux ensembles : les séries modernes (**C** à **T**) regroupant les archives produites entre la Révolution et la Décentralisation (1790 à 1982) et les archives contemporaines (**W**) postérieures à 1982.

Séries modernes (archives de 1790 à 1982)

La série *C. Bibliothèque administrative* est constituée des bulletins annuels relatifs à la situation financière des communes de l'Hérault.

La série *D. Administration générale de la commune* réunit les délibérations du conseil municipal et les principales décisions intéressant l'autorité municipale. Il est à noter que les Archives départementales de l'Hérault procèdent à la numérisation des registres de délibérations communales qui ont été déposés. Ils sont consultables sur leur site internet sous la cote 232 EDT : <http://pierresvives.herault.fr/>.

La série *E. État civil* regroupe les documents classiques de l'état civil (registres de naissances, mariages et décès, répertoires et tables décennales), également accessibles sur le site internet des Archives départementales de l'Hérault : <http://pierresvives.herault.fr/>.

La série *F. Population, économie, statistique* permet une étude de la population de la commune par le biais des recensements ainsi que par les activités professionnelles qu'elle exerce. L'agriculture, et plus spécifiquement la viticulture, restent prédominantes, comme l'atteste la sous-série 3 *F. Agriculture*.

La série *G. Contributions, administrations financières* rassemble les documents fiscaux relatifs aux impositions (cadastre, contributions...) et permet de poursuivre, dès 1831, et jusqu'au XX^{ème} siècle, l'étude de la propriété foncière. Les plans cadastraux napoléoniens sont également consultables sous forme numérique aux Archives départementales de l'Hérault et sur le site : <http://pierresvives.herault.fr/>.

La série *H. Affaires militaires* offre la possibilité de suivre la conscription des Roquebrunais ainsi que les réquisitions auxquelles a dû faire face la population. La sous-série *4 H. Mesures d'exception et faits de guerre* est intéressante pour connaître l'impact de la Seconde Guerre mondiale sur la vie de la commune et de ses habitants.

La série *I. Police, hygiène publique, justice* illustre les pouvoirs de police du maire sous tous leurs aspects (police administrative et générale). On y trouve en sous-série *2 I. Police générale* quelques éléments sur l'accueil des étrangers et notamment des réfugiés espagnols dans la commune.

La série *K. Élections et personnel* rassemble les archives concernant l'organisation des élections tant politiques que socioprofessionnelles ainsi que les archives du personnel municipal.

La série *L. Finances de la commune* réunit la comptabilité communale (budgets et comptes, livres comptables...) ainsi que les documents ayant trait aux ressources et dépenses de la commune.

La série *M. Édifices communaux, monuments et établissements publics* est capitale au sein des archives communales puisqu'elle offre un tableau des bâtiments communaux et de leur histoire : écoles, installations sportives, cimetières...

La série *N. Biens communaux, terres, bois, eaux* complète la série M en réunissant les archives concernant les biens communaux en sous-série 1 N.

La série *O. Travaux publics, voirie, moyens de transport, régime des eaux* permet d'aborder l'étude des travaux communaux concernant la voirie communale, urbaine et rurale, les réseaux d'alimentation en eau potable et d'assainissement, le réseau électrique, l'éclairage public au pétrole puis à l'électricité ainsi que l'aménagement et l'exploitation des cours d'eau qui traversent la commune.

La série *Q. Assistance et prévoyance* illustre l'œuvre sociale de la municipalité et l'action sociale du bureau d'aide social.

La série *R. Instruction publique, sciences, lettres et arts*, malgré sa modestie, permet d'aborder quelques traits d'histoire de l'instruction publique et des monuments de la commune.

La série *T. Urbanisme*, non prévue réglementairement dans le cadre de classement des archives communales de 1926, permet une approche de la politique d'urbanisme du village durant les Trente Glorieuses. Il est à noter que l'ensemble des permis de construire de 1951 à 1982 s'y trouve.

Versements contemporains (archives postérieures à 1982)

Face à l'accroissement de la production des services, les séries modernes ont été définitivement closes au 31 décembre 1982. Les archives contemporaines utilisent désormais le classement continu en W, institué par la circulaire AD 83-1 du 8 mars 1983. Organisées en versement, les archives sont traitées par grands domaines d'action administrative comme par exemple l'administration communale (secrétariat général et conseil municipal), les élections, les finances communales, les bâtiments et biens communaux, la voirie et les réseaux divers, l'urbanisme.

Ainsi, dans le versement *1W. Administration communale*, sont classés les registres de délibérations du conseil municipal. Le versement *5W. Finances et comptabilité*, réunit les budgets et les comptes de la commune. Le versement *7W. Biens communaux*, comprend les dossiers de travaux effectués sur les différents bâtiments communaux.

III. Métrage et communicabilité

Le fonds moderne non déposé mesurait environ 16,95 mètres linéaires (ml). Il a donné lieu à des éliminations de formulaires vierges, de doublons et de documents réglementairement éliminables et occupe actuellement, après conditionnement, **11 ml**.

Le fonds contemporain diagnostiqué mesurait 46,55 ml. Après l'élimination réglementaire des documents, le fonds contemporain occupe **34 ml** dont 26,90 ml d'archives définitives.

La communicabilité des fonds, en tant qu'archives publiques, est soumise aux textes en vigueur. La loi n°2008-696 du 15 juillet 2008 a introduit le principe de la libre communicabilité des archives. Cependant, certains documents qui comportent des intérêts ou des secrets protégés ne deviennent communicables que passés certains délais qui s'échelonnent entre 25 et 120 ans selon la nature de ces intérêts. La date de communicabilité est alors indiquée sous l'article. Bien que le principe d'ouverture inspiré par la loi ait été le plus souvent appliqué, il peut arriver qu'un ou plusieurs documents rendent un dossier incommunicable. La communication peut dans ce cas être permise après occultation du ou des documents en cause. A l'inverse, il peut arriver que la consultation d'un document librement communicable nécessite de cacher certains éléments confidentiels, comme

par exemple ceux relatifs à la vie privée. Il revient donc aux agents de la collectivité d'appliquer ces restrictions avec discernement.

Par ailleurs, l'état de conservation de certains documents peut justifier leur incommunicabilité dans l'attente d'une restauration.

MISSION ARCHIVES CDG 34

PLAN DE CLASSEMENT

Séries modernes (archives de 1790 à 1982)

C. BIBLIOTHEQUE ADMINISTRATIVE	C1
D. ADMINISTRATION GENERALE DE LA COMMUNE	
1 D. Conseil municipal	1D1-6
2 D. Actes de l'administration municipale	2D1-4
3 D. Administration de la commune	3D1-4
4 D. Contentieux.....	4D1-2
E. ETAT CIVIL	E1-10
F. POPULATION, ECONOMIE SOCIALE, STATISTIQUE	
1 F. Population	1F1-2
3 F. Agriculture.....	3F1-6
G. CONTRIBUTIONS, ADMINISTRATIONS FINANCIERES	
1 G. Impôts directs	1G1-23
3 G. Rapports de la commune avec des administrations financières.....	3G1
H. AFFAIRES MILITAIRES	
1 H. Recrutement	1H1-2
2 H. Administration militaire	2H1
3 H. Garde nationale et sapeurs-pompiers	3H1
4 H. Mesures d'exceptions et faits de guerre	4H1-7
I. POLICE, HYGIENE PUBLIQUE, JUSTICE	
1 I. Police locale	1I1-3
2 I. Police générale.....	2I1-2
5 I. Hygiène publique et salubrité.....	5I1-6
K. ELECTIONS ET PERSONNEL	
1 K. Elections.....	1K1-17
2 K. Personnel municipal.....	2K1-2
L. FINANCES DE LA COMMUNE	
1 L. Comptabilité.....	1L1-9
2 L. Revenus de la commune.....	2L1-6
M. EDIFICES COMMUNAUX, MONUMENTS ET ETABLISSEMENTS PUBLICS	
1 M. Edifices publics	1M1-8
2 M. Edifices du culte et cimetière.....	2M1-4

4 M. Edifices à usage d'établissements d'enseignement, de science et d'art...4M1-3

N. BIENS COMMUNAUX, TERRES, BOIS, EAUX

1 N. Biens communaux.....1N1

O. TRAVAUX PUBLICS, VOIRIE, MOYENS DE TRANSPORTS, REGIME DES EAUX

1 O. Travaux publics et voirie1O1-20

2 O. Moyens de transport et travaux divers2O1-8

3 O. Navigation et régime des eaux3O1-2

P. CULTES

6 P. Police des cultes.....6P1

Q. ASSISTANCE ET PREVOYANCE

1 Q. Bureaux de bienfaisance, secours d'urgence1Q1-5

3 Q. Etablissements hospitaliers, hospitalisation.....3Q1

5 Q. Application des lois d'assistance et de prévoyance.....5Q1-6

R. INSTRUCTION PUBLIQUE, SCIENCES, LETTRES ET ARTS

1 R. Instruction publique.....1R1-2

2 R. Sciences, lettres et arts2R1

S. PIECES NE RENTRANT PAS DANS LES AUTRES SERIESS1

T. URBANISME.....T1-9

Versements contemporains (archives postérieures à 1982)

1 W. ADMINISTRATION COMMUNALE..... 1W1-31

2 W. ADMINISTRATION GENERALE 2W1-18

3 W. ETAT CIVIL 3W1-4

4 W. ELECTIONS..... 4W1-12

5 W. FINANCES ET COMPTABILITE 5W1-36

6 W. PERSONNEL COMMUNAL 6W1-32

7 W. BIENS COMMUNAUX..... 7W1-31

8 W. VOIRIE ET RESEAUX..... 8W1-18

9 W. ASSAINISSEMENT ET EAU POTABLE 9W1-19

10 W. URBANISME..... 10W1-19

11 W. AUTORISATIONS D'OCCUPATION DU SOL 11W1-48

12 W. TOURISME ET CULTURE 12W1-8

SERIES MODERNES

Série C - Bibliothèque Administrative

C1	Situation financière des communes du département de l'Hérault : Bulletins annuels du ministère de l'Intérieur.	1884-1914
----	---	-----------

Série D - Administration générale de la commune

Sous-Série 1D - Conseil Municipal

1D1	Registre des délibérations du conseil municipal (31 mai 1936 - 13 février 1949).	1936-1949
-----	---	-----------

1D2	Registre des délibérations du conseil municipal. [Registre manquant, non vu en inspection en 1973 et 2015]	1949-1968
-----	---	-----------

1D3	Registre des délibérations du conseil municipal (10 février 1968 - 13 juin 1975).	1968-1975
-----	--	-----------

1D4	Registre des délibérations du conseil municipal (15 juillet 1975 - 12 septembre 1978).	1975-1978
-----	---	-----------

1D5	Registre des délibérations du conseil municipal (20 septembre 1978 - 5 mars 1982).	1978-1982
-----	---	-----------

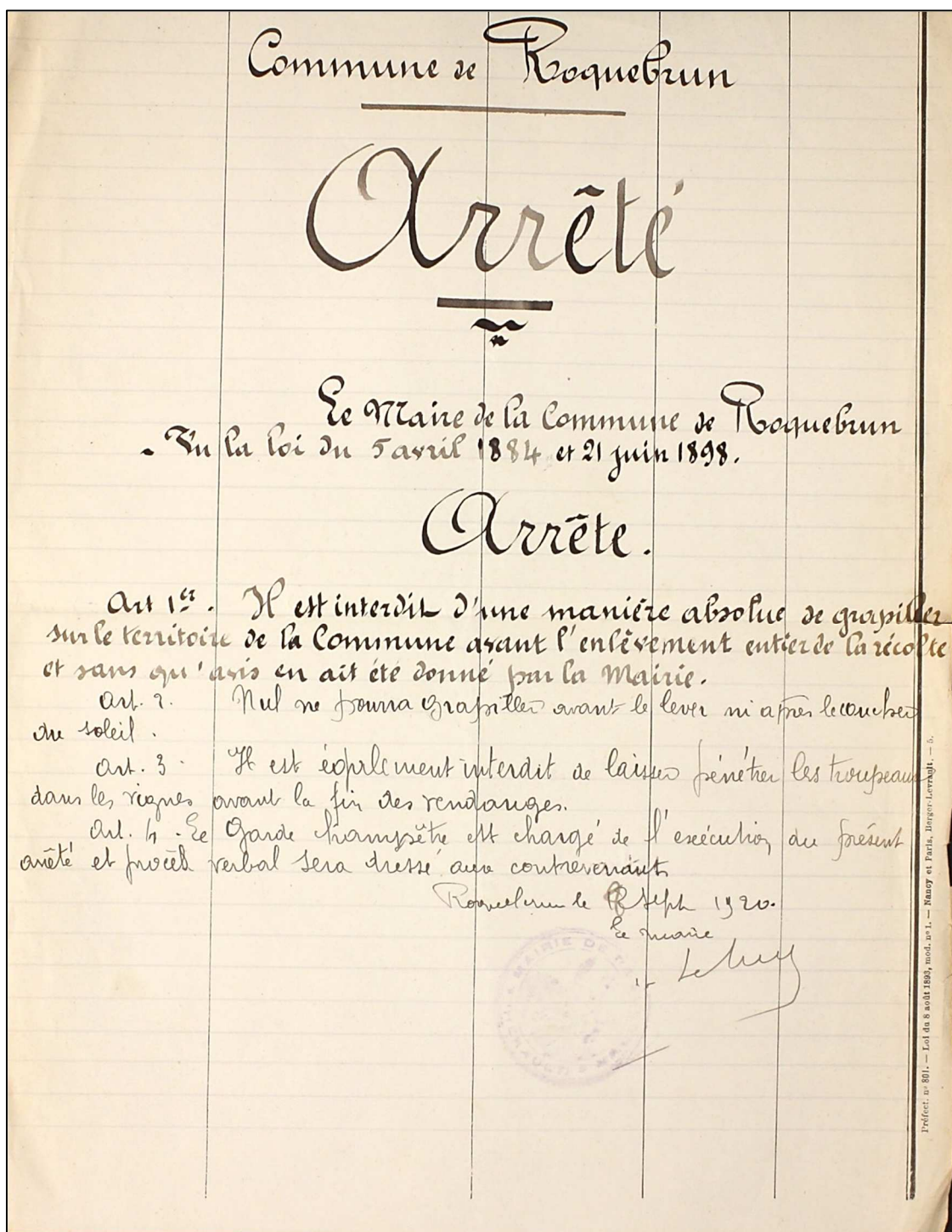
1D6	Délibérations du conseil municipal : collection chronologique lacunaire.	1885-1983
-----	--	-----------

Sous-Série 2D - Actes de l'administration municipale

2D1	Arrêtés du maire : collection chronologique lacunaire.	1856-1959
-----	--	-----------

2D2	Correspondance passive contenant essentiellement des circulaires préfectorales.	1919-1927
-----	--	-----------

2D3	Correspondance passive.	1933-1939
-----	-------------------------	-----------



Arrêté du maire contre le grappillage, 8 septembre 1920 (2D1)

2D4 Correspondance passive. 1951-1964

Sous-Série 3D - Administration de la commune

3D1 Inventaire communal réalisé par l'INSEE recensant les principaux équipements, commerces et services présents dans la commune. 1979-1988

3D2 Concours Villages que j'aime, participation : dossier de candidature renseigné, 3 photographies, affiche, correspondance. 1976-1979

3D3 Affaires communales : dossiers annuels avec sommaire. 1960

3D4 Affaires communales : dossiers annuels avec sommaire. 1977-1982

Sous-Série 4D - Contentieux

4D1 Assurances, souscription : contrats, délibérations du conseil municipal. 1933-1986

4D2 Contentieux : dossiers d'affaires. 1944-1981

Affaire LAU / commune (1944-1947)

Affaire RIBOULET/ commune (1961-1981)

Communicable en 2057

Série E - Etat civil

E1 Registre des actes de naissance, mariage et décès. 1893-1902

E2 Registre des actes de naissance, mariage et décès. 1903-1912

E3 Registre des actes de naissance, mariage et décès. 1913-1922

E4 Registre des actes de naissance, mariage et décès avec tables décennales. 1923-1932

- | | | |
|-----|--|-----------|
| E5 | Registre des actes de naissance, mariage et décès avec tables décennales.

<i>Communicable en 2018</i>
<i>[Seuls les actes de décès sont immédiatement communicables]</i> | 1933-1942 |
| E6 | Registre des actes de naissance, mariage et décès avec tables décennales.

<i>Communicable en 2028</i>
<i>[Seuls les actes de décès sont immédiatement communicables]</i> | 1943-1952 |
| E7 | Registre des actes de naissance, mariage et décès avec tables décennales.

<i>Communicable en 2038</i>
<i>[Seuls les actes de décès sont immédiatement communicables]</i> | 1953-1962 |
| E8 | Registre des actes de naissance, mariage et décès avec tables décennales.

<i>Communicable en 2048</i>
<i>[Seuls les actes de décès sont immédiatement communicables]</i> | 1963-1972 |
| E9 | Registre des actes de naissance, mariage et décès avec tables décennales.

<i>Communicable en 2058</i>
<i>[Seuls les actes de décès sont immédiatement communicables]</i> | 1973-1982 |
| E10 | Etat civil : extraits d'actes d'état civil, publications de mariage, jugements de divorce, état nominatif des bons provisoires pour la confection de cercueils (1942-1945), correspondance.

<i>Communicable en 2028</i> | 1921-1952 |

Monsieur le Maire de Roquebrun

Je vous adresse la circulaire ci-après émanant de la Chancellerie, circulaire que je vous prie de conserver en vos archives et aux prescriptions de laquelle vous voudrez bien dorénavant vous conformer.

" La loi du 1^{er} Juillet 1914 portant modification de l'article 162 du Code Civil a supprimé la prohibition à mariage entre beaux-frères et belles sœurs, à moins que le mariage qui créait l'alliance n'ait été dissous par le divorce. A partir du jour où la loi est devenue exécutoire il pourra être procédé sans dispenses à la célébration des mariages entre beaux frères et belles sœurs.

Dans le cas où le mariage aura été dissous par le divorce il sera nécessaire comme par le passé que les beaux frères et belles sœurs fassent une demande de dispense.

La nouvelle réforme législative, relative au mariage entre beaux frères et belles sœurs, n'intéresse les personnes appartenant à une nationalité étrangère que dans la mesure où conformément à la circulaire de la Chancellerie du 5^o Juin 1910, la loi d'origine de ces dernières renvoie pour la validité de leur mariage aux dispositions de la législation française.

Saint Pons le 7 Juillet 1914

Le Procureur de la République

Lettre du procureur de la République sur l'autorisation du mariage entre beaux-frères et belles-sœurs, 7 juillet 1914 (E10)

Série F - Population, Economie sociale, Statistique

Sous-Série 1F - Population

1F1	Recensement de la population : listes nominatives des habitants, feuilles récapitulatives, manuels de l'agent recenseur, instructions.	1926-1982
-----	--	-----------

Communicable en 2058

Sous-Série 3F - Agriculture

3F1	Agriculture : arrêté de nomination des membres de la commission de statistique agricole (1902), circulaires et arrêtés préfectoraux (1952-1958), enquête du ministère de l'Agriculture sur les loisirs de la jeunesse rurale (1959).	1902-1959
-----	--	-----------

3F2	Viticulture : lettres de démission des membres du conseil municipal pour protester contre les décisions gouvernementales d'importation de vins étrangers et de coupage avec les vins de France (1963), registre des exploitants viticoles (1967), correspondance (1904-1959).	1904-1967
-----	---	-----------

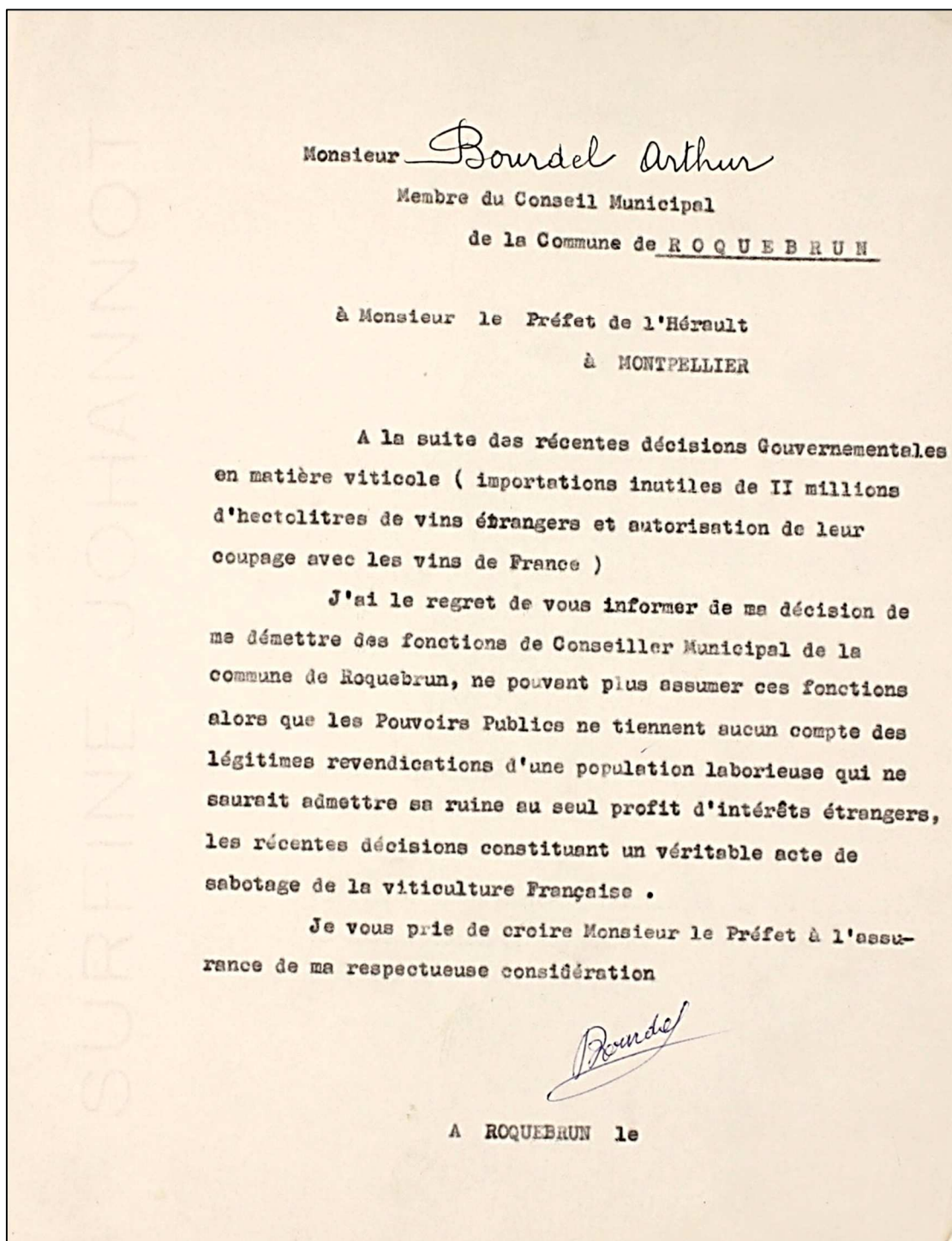
3F3	Viticulture, délimitation de l'AOC Saint-Chinian/Coteaux du Languedoc : plans et tracés, correspondance.	1951-1984
-----	--	-----------

3F4	Viticulture : déclarations de récolte ou de stock récapitulatives.	1947-1982
-----	--	-----------

3F5	Viticulture : déclarations de récolte ou de stock individuelles. [Echantillonnage des années se terminant en 3 et 8]	1973-1983
-----	---	-----------

3F6	Calamités agricoles et catastrophes naturelles : arrêtés préfectoraux déclarant la commune sinistrée, états des dégâts, déclarations individuelles de pertes, délibérations du conseil municipal, correspondance.	1908-1982
-----	---	-----------

Communicable en 2033



Lettre de démission d'un conseiller municipal protestant contre la politique viticole du gouvernement, 1963 (3F2)

Série G - Contributions, Administrations financières**Sous-Série 1G - Impôts directs*****Cadaastre***

1G1	Atlas cadastral napoléonien (tableau d'assemblage, sections A1, A2, A3, B1, B2, B3, C1, C2 et C3).	1831-1833
1G2	Atlas cadastral napoléonien (sections D1, D2, E1, E2, F1, F2, G1, G2, G3, G4 et G5).	1831-1833
1G3	Registre des états de section des propriétés bâties et non bâties. [Feuilles déchirées ou froissées]	1833
1G4	Matrice cadastrale des propriétés bâties et non bâties (folios 1 à 400) contenant des renseignements concernant les maisons en construction, une table alphabétique des propriétaires, un état récapitulatif par nature de culture ou de propriété et un tableau des augmentations et diminutions survenues dans la matière imposable. [Feuilles déchirées ou froissées]	1833-1914
1G5	Matrice cadastrale des propriétés bâties et non bâties (folios 401 à 860). [Feuilles déchirées ou froissées]	1833-1914
1G6	Matrice cadastrale des propriétés bâties et non bâties (folios 861 à 1256). [Feuilles déchirées ou froissées]	1833-1914
1G7	Matrice cadastrale des propriétés bâties et non bâties (folios 1257 à 1705). [Feuilles déchirées ou froissées]	1833-1914

1G8	Matrice cadastrale des propriétés bâties contenant une table alphabétique des propriétaires, un état indicatif des centimes-le-franc de la contribution foncière, un état récapitulatif des revenus imposable, un tableau des augmentations et diminutions survenues dans la matière imposable. [Feuilles déchirées ou froissées]	1882-1911
1G9	Matrice cadastrale des propriétés bâties contenant une table alphabétique des propriétaires, un tableau de la valeur locative réelle et du centime-le-franc de la contribution foncière. [Reliure en mauvais état]	1911-1962
1G10	Matrice cadastrale des propriétés non bâties (folios 1 à 488) contenant une table alphabétique des propriétaires, un état récapitulatif par nature de culture ou de propriété, un tableau des augmentations et diminutions survenues dans la matière imposable et un tableau du centime-le-franc de la contribution foncière. [Reliure en mauvais état]	1914-1962
1G11	Matrice cadastrale des propriétés non bâties (folios 489 à 1086). [Reliure en mauvais état]	1914-1962
1G12	Matrice cadastrale des propriétés non bâties (folios 1087 à 1683). [Reliure en mauvais état]	1914-1962
1G13	Registre des états de section des propriétés non bâties.	1963-1988
1G14	Matrice cadastrale des propriétés bâties et non bâties (A à E) contenant une table des comptes de la matrice, un état récapitulatif par nature de culture ou de propriété, un tableau du centime-le-franc de la contribution foncière.	1963-1973
1G15	Matrice cadastrale des propriétés bâties et non bâties (F à P).	1963-1973
1G16	Matrice cadastrale des propriétés bâties et non bâties (R à V).	1963-1973
1G17	Matrice cadastrale des propriétés bâties et non bâties : comptes annulés entre 1963 et 1973.	1963-1973

1G18	Matrice cadastrale des propriétés bâties et non bâties (+ à C) contenant un état des propriétaires, un état récapitulatif par nature de culture ou de propriété et un tableau indicatif des taux des taxes foncières.	1974-1979
1G19	Matrice cadastrale des propriétés bâties et non bâties (D à L).	1974-1979
1G20	Matrice cadastrale des propriétés bâties et non bâties (M à Z).	1974-1979
1G21	Cadastre, élaboration et révision : listes nominatives de classificateurs et répartiteurs, tarif des évaluations, tableaux des coefficients d'actualisation, registre des déclarations de propriétaires sur les changements de nature de culture (1950-1991).	1894-1991

Impôts locaux

1G22	Contributions directes et taxes, perception : tableaux de renseignements extraits des rôles, listes nominatives des membres de la commission communale des impôts directs, listes nominatives de contribuables assujettis à l'impôt sur le revenu (1935-1958), registres des demandes de dégrèvements des contributions foncières et des taxes sur les chiens (1946-1984).	1920-1984
1G23	Contributions directes et taxes, perception : copies de la matrice générale.	1962-1981

Sous-Série 3G - Rapport de la commune avec les administrations au point de vue financier

3G1	Service postal : correspondance relative à la rémunération du facteur, à l'amélioration et à la réorganisation du service.	1904-1959
-----	--	-----------

Série H - Affaires militaires

Sous-Série 1H - Recrutement

1H1 Recensement des jeunes gens des classes 1922 à 1950 : tableaux nominatifs, affiches, brochures, instructions, correspondance. 1921-1950

Communicable en 2026

1H2 Recensement des jeunes gens des classes 1951 à 1984 : tableaux nominatifs, demandes de dispenses pour soutien de famille, affiches, brochures, instructions, correspondance. 1949-1982

Communicable en 2058

Sous-Série 2H - Administration militaire

2H1 Réquisitions militaires des chevaux, juments, mulets et mules, des voitures attelées ou automobiles ainsi que des pigeons voyageurs : registres de recensement et de déclaration, tableaux de classement, listes de recensement, avis, feuilles de déclaration. 1901-1940
[Lacunes]

Sous-Série 3H - Garde nationale et sapeurs-pompiers

3H1 Corps des sapeurs-pompiers de Roquebrun, création : délibération du conseil municipal, correspondance avec la préfecture. 1941-1942

Sous-Série 4H - Mesures d'exception et faits de guerre

4H1 Guerre 1939-1945 : circulaires préfectorales. 1940-1945

4H2 Guerre 1939-1945. - Réfugiés de guerre : listes nominatives des réfugiés hébergés dans la commune, plan d'hébergement, situation des réfugiés hebdomadaires, demandes de laissez-passer, demandes de rapatriement, instructions, correspondance. 1940-1943

DEPARTEMENT DE L'HERAULT	ÉTAT FRANÇAIS
SOUS-PRÉFECTURE DE BÉZIERS	BÉZIERS, LE 13 décembre 1941
2 ^o BUREAU S/P	<i>Le Sous-Prefet de Beziers</i>
OBJET	à Monsieur le Maire de ROQUEBRUN

J'ai l'honneur de vous informer que par décision de M. le Préfet en date du 11 décembre courant (Service des Réfugiés), votre commune a été assignée comme résidence obligatoire au nommé FRIEDLMAN Aron né le 7/11/1906 à Tarnow (Pologne) et aux membres de sa famille (2 personnes) en tout).

Ces étrangers polonais israélites touchent l'allocation aux réfugiés.

Vous voudrez bien d'ores et déjà prendre toutes dispositions utiles en vue de l'hébergement des intéressés.

Le Sous-Préfet.
Alu

**Assignation à résidence d'un ressortissant juif d'origine polonaise,
13 décembre 1941 (4H2)**

4H3	Guerre 1939-1945. - Comité d'entraide aux mobilisés de Roquebrun, création : statuts, listes des membres, correspondance.	1939-1940
4H4	Guerre 1939-1945. - Réquisition et ravitaillement : registres de délivrance et fiches d'expédition de cartes d'alimentation, listes nominatives des déposants de métaux non-ferreux et des livraisons de céréales, états de répartition des contingents de nourritures, avis d'imposition sur les récoltes, listes des commerçants, instructions, correspondance (1941-1945). Comité cantonal de ravitaillement d'Olargues, création : statuts, délibération du conseil municipal, instructions (1945).	1941-1945
4H5	Guerre 1939-1945. - Prisonniers et déportés, création d'une maison de repos : délibération du conseil municipal, carte de rapatrié.	1944-1945
4H6	Guerre 1939-1945. - Prisonniers de guerre de l'Axe : listes nominatives, fiches médicales, fiches d'habillement, états des travaux effectués, notes de service, instructions, correspondance.	1945-1946
4H7	Guerres de décolonisation. - Comité départemental d'aide aux combattants d'Indochine, création : correspondance (1952). Aide aux jeunes militaires servant en Algérie : lettres de remerciement de soldats, courrier préfectoral (1957-1961).	1952-1961

Série I - Police, Hygiène publique, Justice

Sous-Série 1I - Police locale

1I1	Lieux publics, notamment foires et commerces. - Autorisation et contrôle de la sécurité : arrêtés préfectoraux, correspondance.	1897-1952
1I2	Chasse : registres des visas de permis de chasser, permis de chasse, arrêtés du maire et de la préfecture, délibérations du conseil municipal, correspondance.	1899-1983
1I3	Plaintes et infractions : procès-verbaux, pétitions, correspondance.	1928-1975

Communicable en 2026

Sous-Série 2I - Police générale

- 211 Etrangers, recensement et contrôle notamment des réfugiés espagnols : 1922-2007
registres d'inscription des étrangers (1922-2007), fiches individuelles
des Espagnols demandant le droit d'asile (1939), correspondance.

Communicable en 2058

- 212 Associations et sociétés, création et fonctionnement : statuts, 1907-1981
délibérations du conseil municipal, baux de location,
récépissés de déclaration, correspondance.

Syndicat agricole de la vallée de l'Orb (1907)

Société de tir (1936)

Association sportive roquebrunaise (1946)

Amicale des sapeurs-pompiers de Roquebrun (1969-1969)

Association des personnes âgées du canton d'Olargues (1975-1980)

Comité régional d'action viticole (1976-1978)

La boule roquebrunaise (1981)

Roquebrun canoë-kayak club (1981)

Sous-Série 5I - Hygiène publique et salubrité

- 511 Immeubles menaçant ruine. - Quartier hauts du village, démolition et 1930-1938
déblaiement : rapport d'expertise, arrêté du maire, dossiers
d'adjudication et de suivi de travaux, correspondance.

- 512 Immeubles menaçant ruine, démolition d'îlots : rapports d'expertise, 1954-1973
arrêtés du maire, dossiers d'adjudication et de suivi de travaux,
correspondance.

- 513 Immeubles menaçant ruine, démolition : jugements concernant 1976-1983
l'immeuble de S. Blachère, rapport d'expertise, arrêté du maire,
dossiers d'adjudication et de suivi de travaux, correspondance.

Communicable en 2059

- 514 Dépôt d'explosifs et de matière inflammable, autorisation : arrêtés 1931-1952
préfectoraux.

- 515 Hygiène publique et salubrité : règlement sanitaire municipal (1905), 1905-1965
arrêtés préfectoraux, correspondance.

FICHE INDIVIDUELLE (MODÈLE A)

(Étrangers, qui, munis d'une carte d'identité à validité normale, déclarent être réfugiés et demandent à bénéficier du droit d'asile).

Département de l'Hérault. Nom : *Musitelli*
 Canton d..... Prénoms : *Bonaventura*
 Commune d..... Nationalité ou origine : *Italienne*
 Profession (1) : *Agri-culteur*
 N°..... d'inscription au Relevé général. Carte d'identité N° *34.00210* ou Récep-tissé de demande de carte d'identité N°..... délivré par la Préfec-ture de *P. Hérault*.

Né le (2) *11 juillet 1903*
 à *S. Pellegrino*
 Pays : *Italie*
 Résidant à *C. Esp. Roquebrun*
 Rue :
 Canton **BLARGUES**
 Département de **HÉRAULT**
 Fils de *Barthélémy*
 de nationalité *Italienne*
 et de *Jaligi Aguir*
 de domicile à *Italie*
 domiciliés à (3) *depuis*
 Rue N°

SIGNALEMENT.
 Cheveux : *bruns*
 Yeux : *bleus*
 Front : *ordinaire*
 Nez : *fin*
 Visage : *ovale*
 Menton : *ronde*
 Teint : *rouge*
 Taille : *1.69*
 Marques particulières :
néant

Partie réservée au Recrutement.
 Décision de la Commission de Révision :

SITUATION DE FAMILLE
 Marié le *12 février* à *Fenide*
 à demoiselle *Jeannette Maria*
 Père de *trois* enfants vivants. *italien*
 L'inscrit demande-t-il à bénéficier de l'allocation journalière comme sou-tien indispensable de famille ? *Oui*
 Infirmités ou maladies déclarées :

RENSEIGNEMENTS DIVERS
 Sait-il :
 Monter à cheval ? *Oui*
 Conduire et soigner les chevaux ? *Oui*
 Conduire les voitures ? *Oui*
 Nager ? *Oui*
 Monter à bicyclette ? *Oui*
 A obtenu le du Préfet de le certificat de capacité N°..... pour la conduite des véhicules automobiles : *motos, voitures, camions.*
 (Bayer les mentions inutiles).

(1) Profession : A indiquer d'après la nomenclature des professions, établie par le Ministère du Travail.
 (2) Date de naissance : Le mois de la naissance ne doit pas être indiqué en chiffres.
 (3) Résidence et domicile : Ne pas omettre la rue et le numéro s'il en existe dans la commune.

Recto

A **ROQUEBRUN** le **30 AOÛT 1939** 19.....

CERTIFIÉ EXACT :

Le Maire ou le Commissaire de Police,
 (Signature.)

[Cachet.]

DÉCLARATION

Je SOUS-SIGNE, *Musitelli Bonaventura*
 Déclare m'être réfugié en France.
 Je reconnais, par là-même, être soumis aux prescriptions imposées par le Décret-Loi du 12 Avril 1939.
 Fait à **ROQUEBRUN** le **30 AOÛT 1939** 19.....
 (Signature de l'intéressé.)
Musitelli Bonaventura

OBSERVATIONS SUR LA CONDUITE DE L'INTÉRESSÉ

Verso

**Fiche individuelle d'un ressortissant italien demandant le droit d'asile,
 30 août 1939 (211)**

516	Service vétérinaire. - Surveillance du bétail et des abattoirs : arrêtés municipaux et préfectoraux, correspondance.	1910-1965
-----	--	-----------

Série K - Elections et personnel

Sous-Série 1K – Elections

Elections politiques

1K1	Elections politiques. - Formation et révision des listes électorales : arrêtés préfectoraux, délibérations du conseil municipal, arrêtés de désignation des membres de la commission administrative chargée de la révision des listes, procès-verbaux de dépôt des tableaux rectificatifs, correspondance (1904-1980). Division de la commune en deux puis trois bureaux de vote : arrêtés préfectoraux, plan de sectionnement, correspondance (1904-1979).	1904-1980
-----	---	-----------

1K2	Elections politiques : listes générales des électeurs et tableaux rectificatifs, avis de condamnation entraînant l'indignité nationale (1945-1946).	1926-1982
-----	---	-----------

1K3	Elections politiques : listes d'émargement communes à plusieurs scrutins.	1945-1969
-----	---	-----------

Communicable en 2020

1K4	Elections européennes du 10 juin 1979 : procès-verbaux des opérations électorales.	1979
-----	--	------

1K5	Référendums : procès-verbaux des opérations électorales.	1945-1972
-----	--	-----------

Election d'une assemblée constituante (21 octobre 1945)

Adoption du 1^{er} projet de constitution (5 mai 1946)

Adoption du 2nd projet de constitution (13 octobre 1946)

Adoption de la constitution de la Vème République (28 septembre 1958)

Autodétermination de l'Algérie (8 janvier 1961)

Ratification des accords d'Evian (8 avril 1962)

Election du président de la République au suffrage universel (28 octobre 1962)

Création des régions et rénovation du Sénat (27 avril 1969)

Adhésion du Danemark, de l'Irlande, de la Norvège et de la Grande-Bretagne à la CEE (23 avril 1972)

1K6	Elections présidentielles : procès-verbaux des opérations électorales, listes des candidats, listes de membres du bureau de vote.	1965-1981
1K7	Elections sénatoriales, désignation des délégués et suppléants : procès-verbaux des opérations électorales.	1923-1980
1K8	Elections législatives : procès-verbaux des opérations électorales, listes d'émargement antérieures à 1958, listes des candidatures.	1924-1981
1K9	Elections au conseil d'arrondissement et au conseil général : procès-verbaux des opérations électorales, listes d'émargement antérieures à 1955, listes des candidats, propagande (1955).	1922-1979
1K10	Elections municipales. - Nomination, révocation, élection et installation du conseil municipal, du maire et de ses adjoints : procès-verbaux des opérations électorales, procès-verbaux d'installation du conseil municipal, tableaux des conseillers municipaux.	1925-1977

Elections professionnelles

1K11	Elections au conseil des prud'hommes : procès-verbaux des opérations électorales, déclarations nominatives des employeurs, listes électorales, instructions, correspondance.	1979-1982
------	--	-----------

Communicable en 2033

1K12	Elections à la chambre d'agriculture : procès-verbaux des opérations électorales, listes électorales et d'émargement, instructions.	1930-1982
------	---	-----------

Communicable en 2033

1K13	Elections à la chambre et au tribunal de commerce et d'industrie ainsi qu'à la chambre consultative des arts et manufactures : procès-verbaux des opérations électorales, listes électorales et d'émargement, instructions.	1931-1982
------	---	-----------

Communicable en 2033

- | | | |
|------|--|-----------|
| 1K14 | Elections à la chambre des métiers : listes électorales et d'émargement, instructions.

<i>Communicable en 2034</i> | 1931-1983 |
| 1K15 | Elections aux tribunaux paritaires des baux ruraux : procès-verbaux des opérations électorales, listes électorales et d'émargement, instructions.

<i>Communicable en 2029</i> | 1951-1978 |
| 1K16 | Elections des administrateurs du centre régional de la propriété forestière : listes électorales, instructions. | 1972-1979 |
| 1K17 | Elections des membres des conseils d'administration des organismes sociaux : procès-verbaux d'opérations électorales, listes électorales et d'émargement, cartes d'électeurs.

<i>CPAM et CAF (1955)</i>
<i>Mutualité sociale agricole (1965-1977)</i>

<i>Communicable en 2028</i> | 1955-1977 |

Sous-Série 2K - Personnel municipal

- | | | |
|-----|---|-----------|
| 2K1 | Gestion des rémunérations et des carrières : délibérations du conseil municipal, arrêtés du maire. | 1942-1959 |
| 2K2 | Agents titulaires et non titulaires ayant quitté la mairie avant 1982 : dossiers individuels.

<i>GARRIGUENC Paul (1954-1973)</i>
<i>GARRIGUES Jeanne (1974-1975)</i>
<i>MARTINEZ Pascaline veuve VERDIER (1966-1981)</i>
<i>MARTINEZ Raphaël (1960-1977)</i>

<i>Communicable en 2032</i> | 1954-1981 |


Série L - Finances de la commune**Sous-Série 1L - Comptabilité**

1L1	Budgets et comptes administratifs.	1920-1947
1L2	Budgets et comptes administratifs.	1956-1982
1L3	Dossiers de préparation budgétaire. [Echantillonnage des années se terminant en 3 et 8]	1958-1978
1L4	Finances et comptabilité, gestion et contrôle : arrêtés préfectoraux, délibérations du conseil municipal, décisions du receveur des finances ou du trésorier payeur général, états de situation financière.	1920-1982
1L5	Registres de comptabilité.	1911-1960
1L6	Registres de comptabilité.	1961-1967
1L7	Registres de comptabilité.	1968-1976
1L8	Registres de comptabilité.	1977-1982
1L9	Bordereaux de titres et de mandats. [Echantillonnage des années se terminant en 3 et 8]	1958-1978

Sous-Série 2L - Revenus et charges de la commune


2L1	Factures.	1900-1939
2L2	Factures.	1940-1959
2L3	Factures. [Echantillonnage des années se terminant en 3 et 8]	1963-1978

FERBLANTERIE - ZINGUERIE
 Reparations et Travaux en tous genres



Louis MALACAMP

ROQUEBRUN (Hérault)




Roquebrun, le 1^{er} Août 1913

Réparations de pompes à cause

Le 24 Mars 1913	1 machine plomb de 55 à neuf 6 Bandes de 10	
	3 ronds de la cuir de Brides du Corps de pompe	32,20
Le 23 Avril	réparés machine Electrique une Vanne de grand diamètre réparée plus 6 journées travail	145,00
Le 22 Juin	2 pompes à force changés tireurs plomb de 55 et 2 ronds de la cuir de Brides du Corps de pompe Ces 1 dégrés de pompe changés tout neuf	38,00
Le 26 juillet	1 soupape à pression changés tout neuf 2 ronds de la cuir de Corps de pompe changés 1 machine inspiratoire de Machine changés à neuf	40,00
	Total	255,20


payé le 21 octobre 1913

« Menuiserie en tous genres »



Moïse Barthès

ROQUEBRUN (Hérault)



Roquebrun, le _____ 191

La Mairie de Roquebrun doit à
Moïse Barthès menuisier les articles ci-dessous.

1914	7 Mars Payés d'un isoler de vote	30
20 Avril	avoir remplacé un pied à une table et réparation de 2 urnes	3,50
3 juillet	Encas dressés pour affiches	18
	Total	51,50

Payé 50 francs le 30 Mars 1913
 Le Curé
 Guinaud

Le Maire de Roquebrun
 Guinaud

Le 21 Mars 1913

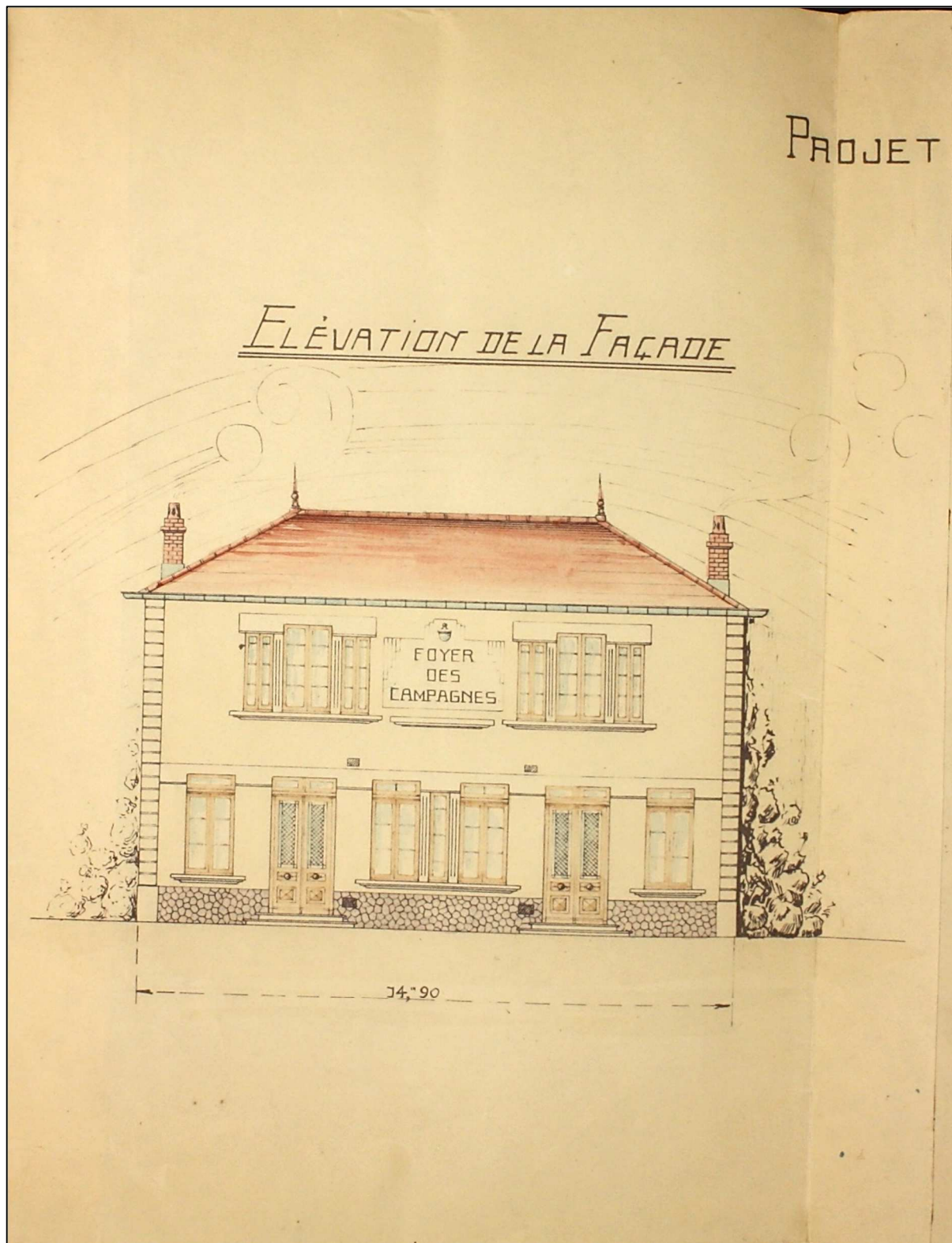
Factures d'artisans roquebrunais des années 1910 (2L1)

2L4	Travaux d'investissement : fiches récapitulatives des dépenses.	1960-1983
2L5	Personnel, rémunération : bulletins de salaire. <i>Communicable en 2026</i>	1952-1975
2L6	Personnel, versement des cotisations sociales : DADS. <i>Communicable en 2033</i>	1961-1982

Série M - Bâtiments

Sous-Série 1M - Edifices publics

1M1	Bureau de poste. - Construction : dossiers d'adjudication et de suivi de travaux (1908-1912). Réfection : dossiers d'adjudication et de suivi de travaux (1953-1959). Construction de WC : devis, facture, correspondance (1967).	1908-1967
1M2	Monument aux morts pour la France, création d'un comité et érection : statuts, comptes rendus de réunion, listes des souscripteurs, états des recettes et des dépenses, devis, correspondance.	1921-1934
1M3	Foyer des campagnes. - Construction : dossiers d'adjudication et de subventions (1931-1935). Restauration : dossiers d'adjudication et de suivi de travaux (1958-1961).	1931-1961
1M4	Terrain scolaire d'éducation physique : dossier d'acquisition de terrain.	1941-1944
1M5	Terrains de sport et de camping, construction : dossiers d'acquisition de terrains, d'adjudication et de suivi de travaux. <i>Communicable en 2021</i>	1960-1970
1M6	Court de tennis, réfection : devis, dossier de subvention, documentation.	1981-1982



Plan de construction du foyer des campagnes, vers 1932 (1M3)

1M7 Gîtes ruraux. - Aménagement dans les anciennes écoles des hameaux de Ceps et d'Escagnès : dossiers d'adjudication et de suivi de travaux (1972-1974). Location du gîte rural de Ceps à la ville de Palaiseau : délibération du conseil municipal, correspondance (1972-1981). 1972-1981

1M8 Salles d'exposition de produits régionaux, aménagement : APS, dossiers de marché et de suivi de travaux. 1980-1982

Sous-Série 2M - Edifices du culte et cimetière

2M1 Eglises. - Installation d'une horloge : devis estimatif, traité de gré à gré, arrêté préfectoral (1922-1923). Réparation : dossiers d'adjudication et de suivi de travaux (1934, 1950-1955). Réfection de toiture : dossiers d'adjudication et de suivi de travaux (1959-1963). 1922-1963

2M2 Cimetière de Roquebrun. - Translation : délibération du conseil municipal (1878). Construction d'un obélisque : arrêté préfectoral (1885). Agrandissement : dossiers d'acquisition de terrains, d'adjudication et de suivi de travaux (1958-1961). 1878-1961

2M3 Cimetière du hameau de Ceps. - Translation : dossiers d'acquisition de terrains et d'adjudication (1905-1909). Désaffectation : délibérations du conseil municipal, arrêté préfectoral, plans (1959). 1905-1959

2M4 Cimetière du hameau d'Escagnès, translation : dossiers d'acquisition de terrains, d'adjudication et de suivi de travaux. 1937-1949

Sous-Série 4M - Edifices à usage d'établissements d'enseignement, de science et d'art

4M1 Ecole de Roquebrun et hôtel de ville. - Construction : dossiers d'adjudication et de suivi de travaux (1881-1892). Clôture des jardins : rapport de l'architecte (1900-1901). Entretien et grosses réparations : dossier d'adjudication (1905-1908). Reconstruction des préaux, des logements d'instituteurs, d'une couverture et d'un plancher au-dessus de la salle de mairie : dossiers d'adjudication et de suivi de travaux (1933-1937). Grosses réparations : dossiers d'adjudication et de suivi de travaux (1961-1963). 1881-1963

- | | | |
|-----|---|-----------|
| 4M2 | Ecole du hameau de Ceps. - Création : dossier d'acquisition d'une maison et d'adjudication (1894-1902). Construction de WC : dossiers d'adjudication et de suivi de travaux (1947-1951). Agrandissement et réparation : dossiers d'adjudication et de suivi de travaux (1935, 1954-1959). | 1894-1959 |
| 4M3 | Ecole du hameau d'Escagnès. - Construction : dossiers d'adjudication et de suivi de travaux (1901-1904). Réparation : dossiers d'adjudication et de suivi de travaux (1939, 1954-1956, 1965-1969). | 1901-1969 |

Série N - Biens communaux, Terres, Bois, Eaux

Sous-Série 1N - Biens communaux

- | | | |
|-----|--|-----------|
| 1N1 | Acquisitions, cessions et échanges immobiliers : actes notariés et pièces annexes. | 1906-1981 |
|-----|--|-----------|

Parcelle G 2704. - Acquisition MARTEL (1906-1910)

Parcelles G 2632, G 2633, G 2711, G 2714. - Acquisition CAHUZAC et DELHER (1961-1962)

Parcelles BE 281, BE 283. - Echange ESTADIEU (1962-1972)

Parcelle G 703. - Cession SABATIER (1965)

Parcelles AC 68, AC 74. - Cession GRONDIN (1970)

Parcelle AB 352. - Acquisition RIEUX (1971-1974)

Parcelle BE 59-60. - Cession OUDART (1976)

Parcelles AB 124, AB 125. - Cession RODA et VASSEN (1977)

Parcelle AB 122. - Cession BAILHOT (1977)

Parcelle BE 2. - Cession BAZZANE (1978)

Parcelles AB 441, AB 442. - Cession CAYROL (1979-1983)

Parcelle AB 807. - Cession ROUGERON (1981)

Parcelle AB 808. - Cession CAILLAUD (1981)

Parcelles AB 319, AB 320. - Cession CHAMPART (1981)

Communicable en 2057

Série O - Travaux publics, Voirie, Moyens de transport, Régime des eaux

Sous-Série 1O - Travaux publics et voirie en général

Voirie et espaces publics

- | | | |
|-----|---|-----------|
| 1O1 | Service vicinal : budgets et comptes, délibérations du conseil municipal, correspondance. | 1933-1959 |
|-----|---|-----------|

- | | | |
|-----|--|-----------|
| 102 | <p>Voirie. - Aménagement et entretien des rues et chemins : dossiers d'acquisitions foncières et d'expropriations, arrêtés préfectoraux, arrêtés du maire, délibérations du conseil municipal, avant-projet, plans.</p> <p><i>Concerne notamment :</i>
 <i>Chemin rural de La Roque à Escagnès</i>
 <i>Chemin de grande communication n°14</i>
 <i>Chemin d'exploitation de Laurenque à Openac</i>
 <i>Chemin d'exploitation de la Vernède au Foulon</i></p> | 1938-1940 |
| 103 | <p>Voirie. - Aménagement et entretien des rues et chemins notamment celui de La Roque : dossiers d'adjudication et de suivi de travaux, demandes de subvention, délibérations du conseil municipal, correspondance.</p> | 1951-1966 |
| 104 | <p>Voirie. - Aménagement et entretien des rues et chemins notamment ceux des Olivettes, de l'Eglise et de Roquegrosse : dossiers d'adjudication et de suivi de travaux, demandes de subvention, délibérations du conseil municipal.</p> | 1967-1973 |
| 105 | <p>Voirie. - Aménagement et entretien des rues et chemins notamment celui de Ceps à Escagnès : dossiers d'adjudication et de suivi de travaux, demandes de subvention, délibérations du conseil municipal.</p> | 1974-1980 |
| 106 | <p>Voirie. - Aménagement de caniveaux : dossiers d'adjudication et de suivi de travaux, demandes de subvention, délibérations du conseil municipal.</p> <p><i>Concerne notamment :</i>
 <i>Rues du Barry et de la Chapelle</i>
 <i>Rue de la Place neuve</i>
 <i>Avenue d'Olargues</i>
 <i>Rue Saint-Pascal</i>
 <i>Rue de la Poste</i>
 <i>Rues des Olivettes et de la Chapelle</i>
 <i>Hameau de Ceps</i>
 <i>Quartier du Bout du pont</i></p> | 1928-1982 |
| 107 | <p>Marché commun de travaux comprenant l'aménagement de la place du monument aux morts, le déblaiement et la consolidation d'un immeuble effondré et la construction d'un serre-main au cimetière : dossiers d'adjudication et de suivi de travaux.</p> | 1951-1954 |

108	ASA du chemin de Mansou à Escagnès, fonctionnement et dissolution : budgets et comptes, arrêtés préfectoraux, délibérations de l'assemblée générale.	1933-1960
109	ASA du chemin de Merly à Escagnès, fonctionnement et dissolution : budgets et comptes, arrêtés préfectoraux, délibérations de l'assemblée générale.	1933-1960
1010	ASA du chemin de Ceps. - Fonctionnement et dissolution : budgets et comptes, bordereaux de titres et de mandats, arrêtés préfectoraux, délibérations de l'assemblée générale (1954-1975). Construction du chemin de Ceps au Moulin vieux : dossiers d'adjudications et de suivi de travaux (1954-1962).	1954-1975
1011	ASA du chemin d'exploitation d'Escagnès. - Fonctionnement et dissolution : budgets et comptes, bordereaux de titres et de mandats, arrêtés préfectoraux, délibérations de l'assemblée générale (1961-1975). Construction du chemin : dossiers d'adjudications et de suivi de travaux (1961-1966).	1961-1975
1012	ASA du chemin de la Razègue, création : arrêtés préfectoraux, délibérations de l'assemblée générale, bulletins d'adhésion, plans.	1981-1982
Eau et assainissement		
1013	Eau potable, distribution et consommation : tarifs, listes des concessionnaires, relevés des consommations, affiche publicitaire du Ministère de la santé sur les bienfaits de l'eau.	1913-1966
1014	Eau potable, construction d'un réseau d'adduction comprenant notamment la réalisation d'un puits et d'une station de pompage : dossiers d'acquisition de terrain, d'adjudication et de suivi de travaux.	1906-1955
1015	Eau potable. - Hameau de Ceps, prolongement d'une conduite d'eau : dossiers d'adjudication et de suivi de travaux.	1950-1954
1016	Eau potable. - Hameau d'Escagnès, amenée d'eau rustique : dossiers d'adjudication et de suivi de travaux (1953-1957) ; réfection du réseau : dossiers d'adjudication et de suivi de travaux (1973-1974).	1953-1974

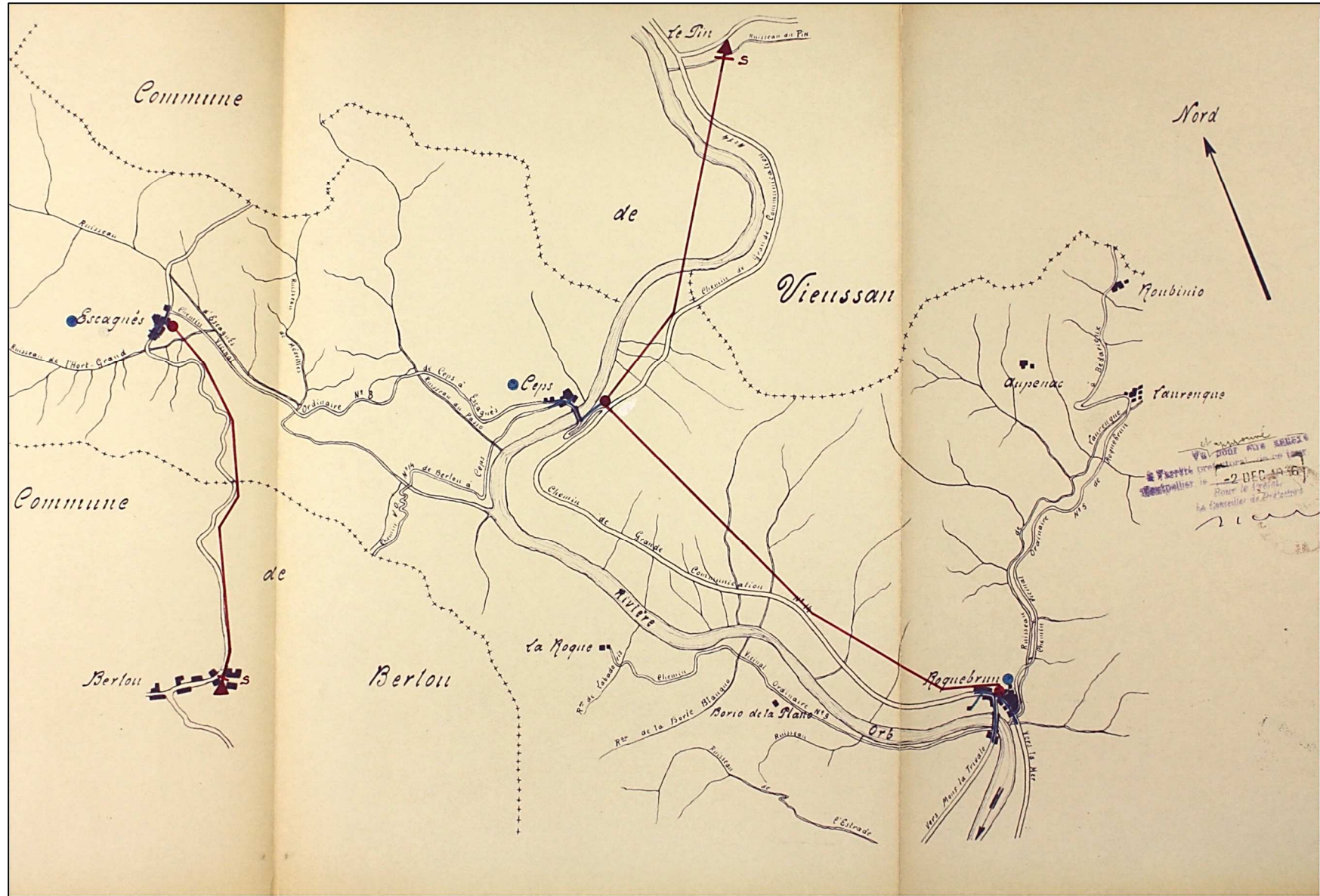


Affiche publicitaire sur les bienfaits de l'eau, sans date (1013)

1017	Eau potable. - Hameau de Rouvinio, amenée d'eau rustique : dossier de suivi de travaux.	1962-1963
1018	Eau potable. - Hameau de Laurenque, alimentation en eau potable : dossiers de marché et de suivi de travaux.	1975-1978
1019	WC publics, construction : dossiers d'adjudication et de suivi de travaux.	1960-1965
1020	ASA de l'amenée d'eau du hameau de Ceps. - Recherche d'eau : procès-verbal de réception des travaux, délibération du conseil municipal, plan (1932-1936). Finances : budgets et comptes (1942-1951). Dissolution : arrêté préfectoral, délibérations de l'assemblée générale (1952-1953).	1932-1953

Sous-Série 20 - Moyens de transport et travaux divers

201	Mines et carrière. - Mines de manganèse et de cuivre de Vieussan : arrêtés préfectoraux, procès-verbal et plan de bornage de la concession (1882-1937). Carrière de marbre, affermage : cahier des charges et procès-verbaux d'adjudication, baux à ferme, délibération du conseil municipal (1902-1945).	1882-1945
202	Télécommunications, installation d'un bureau télégraphique et gérance des cabines téléphoniques : bail, délibération du conseil municipal, correspondance.	1891-1960
203	Electricité et éclairage public, concession et distribution notamment avec la Société des forces motrices de l'Agoût puis EDF : contrats de concession, cahier des charges et avenant, relevés des canalisations, délibérations du conseil municipal.	1903-1960
204	Electricité et éclairage public, fourniture des bâtiments et équipements communaux : relevés de consommation.	1936-1982
205	Electricité, construction et réfection du réseau : dossiers d'adjudication et de suivi des travaux, avis et projets d'exécution.	1935-1961



Carte d'électrification de la commune, 1934 (203)

206	Electricité, extension et renforcement du réseau : dossiers d'adjudication et de suivi des travaux, avis et projets d'exécution, convention de servitude passage pour la ligne Montahut - Saint-Vincent.	1964-1976
207	Electricité, renforcement du réseau dans le cadre des programmes départementaux 1977, 1979 et 1981 : dossiers d'adjudication et de suivi des travaux, avis et projets d'exécution.	1977-1983
208	Electricité, renforcement du réseau dans le cadre du programme FACE 1982 : dossiers d'adjudication et de suivi des travaux, avis et projets d'exécution.	1982-1985

Sous-Série 30 - Navigation et régime des eaux

301	Barrage de Rieuberlou, construction par la CNARBL et opposition des propriétaires : pétition, dossier d'enquête publique, plans, correspondance.	1956-1958
302	Cours d'eau. - Endiguement du ruisseau traversant le hameau d'Escagnès : demandes de subvention, factures, correspondance (1969). Suppression de deux îlots sur l'Orb : demandes de subvention, factures, correspondance (1972-1973).	1969-1973

Série P - Cultes

Sous-Série 6P - Police des cultes

6P1	Interdiction par la commune de toutes manifestations extérieures des cultes : décision du Conseil d'Etat annulant l'arrêté du maire.	1928
-----	--	------

Série Q - Assistance et prévoyance

Sous-Série 1Q - Bureaux de bienfaisance, secours d'urgence

1Q1	Registre des délibérations de la commission administrative (5 février 1899 - 23 décembre 1945). [Reliure en mauvais état]	1899-1945
1Q2	Commission administrative, nomination des membres: arrêtés préfectoraux, délibérations du conseil municipal et du bureau de bienfaisance.	1888-1979
1Q3	Budgets et comptes.	1920-1982
1Q4	Finances et comptabilité, gestion et contrôle : arrêtés préfectoraux, délibérations de la commission administrative, états de situation financière.	1920-1983
1Q5	Aide alimentaire aux indigents : registre de bons alimentaires, bons de livraison de pain au bureau de bienfaisance, mandats de paiement.	1903-1951

Sous-Série 3Q - Etablissements hospitaliers, Hospitalisation

3Q1	Aliénés, assistance et internement : arrêtés préfectoraux, états des sommes dues, demandes de renseignements, correspondance.	1940-1952
-----	---	-----------

Sous-Série 5Q - Application des lois d'assistance et de prévoyance

5Q1	Allocations militaires : listes nominatives, demandes d'allocation, instructions, correspondance.	1937-1942
5Q2	Accidents du travail, notamment agricoles : déclarations individuelles, certificats médicaux de constatation.	1933-1974

Communicable en 2025

5Q3	Assistance médicale gratuite et aide sociale, notamment aux indigents : listes nominatives d'indigents, correspondance.	1904-1953
5Q4	Assistance aux vieillards, infirmes et incurables : listes nominatives, états statistiques, décisions de la commission cantonale, cartes d'identité.	1907-1942
5Q5	Assistance aux femmes en couche : listes nominatives, cartes d'identité, décisions de la commission cantonale.	1937-1944
5Q6	Allocations familiales en agriculture : listes nominatives, instructions.	1937-1939

Série R - Instruction publique, Sciences, Lettres et Arts

Sous-Série 1R - Instruction publique

1R1	Ecoles primaires communales, création et fonctionnement : avis de nomination d'instituteurs, délibérations du conseil municipal, correspondance.	1928-1967
1R2	Syndicat intercommunal de ramassage scolaire du CEG de Cessenon, participation financière de la commune : délibérations du conseil municipal, correspondance.	1962-1963

Sous-Série 2R - Sciences, Lettres et Arts

2R1	Monuments historiques. - Classement aux Monuments historiques de la tour de guet et des églises, demande : délibération du conseil municipal, correspondance (1959-1960). Inscription à l'Inventaire des sites de l'ensemble formé par le village et ses abords : arrêté du ministère des Affaires culturelles, arrêtés préfectoraux, recommandation de l'Architecte des bâtiments de France (1966-1974).	1959-1974
-----	---	-----------

Série S - Pièces ne rentrant pas dans les autres séries

S1 Papiers personnels de Marthe LEBEAU : carte nationale d'identité, livret de famille, carnet d'adresse, photographie. 1919-1972

Communicable en 2023

Série T - Urbanisme

T1 Planification urbaine. - Gestion courante : correspondance (1952-1976). Etablissement d'un plan sommaire d'urbanisme : arrêté préfectoral, plan, correspondance (1967-1971). Etablissement de la carte communale approuvée le 12 mai 1980 : dossier d'élaboration, dossier définitif (1978-1980). 1952-1980

T2 Certificats d'urbanisme. 1974-1982

T3 Permis de construire. 1951-1968

T4 Permis de construire. 1969-1971

T5 Permis de construire. 1972-1974

T6 Permis de construire. 1975-1976

T7 Permis de construire. 1977-1978

T8 Permis de construire. 1979-1980

T9 Permis de construire. 1981-1982

ARCHIVES CONTEMPORAINES

1W - Administration communale**Conseil municipal**

1W1	Registre des délibérations du conseil municipal (1 ^{er} avril 1982 - 8 mai 1984).	1982-1984
1W2	Registre des délibérations du conseil municipal (8 mai 1984 - 2 mars 1986).	1984-1986
1W3	Registre des délibérations du conseil municipal (12 mars 1986 - 20 août 1989).	1986-1989
1W4	Registre des délibérations du conseil municipal (25 novembre 1989 - 8 octobre 1994).	1989-1994
1W5	Registre des délibérations du conseil municipal (8 octobre 1994 - 14 septembre 1998).	1994-1998
1W6	Registre des délibérations du conseil municipal (14 septembre 1998 - 20 avril 2001).	1998-2001
1W7	Registre des délibérations du conseil municipal (14 juin 2001 - 17 décembre 2003).	2001-2003
1W8	Registre des délibérations du conseil municipal (20 février 2004 - 28 mars 2007).	2004-2007
1W9	Registre des délibérations du conseil municipal (28 mars 2007 - 17 décembre 2008).	2007-2008
1W10	Registre des délibérations du conseil municipal (11 février 2009 - 27 octobre 2010).	2009-2010
1W11	Registre des délibérations du conseil municipal.	2011

1W12	Registre des délibérations du conseil municipal.	2012
1W13	Registre des délibérations du conseil municipal.	2013
1W14	Registre des délibérations du conseil municipal.	2014
1W15	Réunions du conseil municipal et des commissions : comptes rendus et dossiers de séances.	1983-1995
1W16	Réunions du conseil municipal et des commissions : comptes rendus et dossiers de séances.	1996-2000
1W17	Réunions du conseil municipal et des commissions : dossiers de séances.	2001-2004
1W18	Réunions du conseil municipal et des commissions : dossiers de séances.	2005-2007
1W19	Réunions du conseil municipal et des commissions : dossiers de séances.	2008-2009
1W20	Réunions du conseil municipal et des commissions : dossiers de séances.	2010-2011
1W21	Réunions du conseil municipal et des commissions : dossiers de séances.	2012
1W22	Réunions du conseil municipal et des commissions : dossiers de séances.	2013
1W23	Réunions du conseil municipal et des commissions : dossiers de séances.	2014

Vie publique

- | | | |
|------|--|-----------|
| 1W24 | Bulletins municipaux "La gazette de Roquebrun" n°1 à 12. | 1983-2002 |
| 1W25 | Décorations officielles. - Fabrication de la médaille de Roquebrun : dossier de commande (1989-1992). Remise de médailles d'honneur : dossiers de demande, correspondance (1984-2003). | 1984-2003 |

Litiges et contentieux

- | | | |
|------|---|-----------|
| 1W26 | Contentieux : dossiers d'affaires.

<i>Contentieux JVS (2008)</i>
<i>Contentieux ROUCAN (2008-2011)</i>
<i>Contentieux GUIRAUD et BAZZANE (2008-2012)</i>
<i>Contentieux ICHER (2011-2013)</i>
<i>Contentieux DEGENAAR (2013-2014)</i>
<i>Contentieux GRANT (2014-2015)</i>

<i>Communicable en 2091</i> | 2008-2015 |
| 1W27 | Contentieux : dossiers d'affaires.

<i>Contentieux MARTY (1988-1989)</i>
<i>Contentieux AUDEBERT (1997-2000)</i>
<i>Contentieux ADAM (2000-2004)</i>
<i>Contentieux AUSSEL (2004-2005)</i>
<i>Contentieux NEUF TELECOM (2006-2008)</i>

<i>Communicable en 2084</i> | 1988-2008 |
| 1W28 | Litiges et réclamations : dossier d'affaires, correspondance.

<i>Affaires MIQUEL (1985-2004)</i>
<i>Affaire LAVEAU (1989)</i>
<i>Constat concernant les travaux à la résidence des Moulins (2014)</i>
<i>Affaire DUBUC-TREMBLE (2014)</i>
<i>Affaire GLAESER (2014)</i>

<i>Communicable en 2065</i> | 1985-2014 |
| 1W29 | Pétitions et motions : dossiers d'affaires.

<i>Pont de Laurenque (2003)</i>
<i>Maintien des services postaux (1998-2007)</i> | 2003-2007 |

Correspondance

1W30	Chrono courrier. [Echantillonnage]	1983-1998
1W31	Chrono courrier. [Echantillonnage]	2003-2013

2W - Administration générale

Arrêtés du maire

2W1	Registre des arrêtés du maire (1 ^{er} janvier 1974 - 23 février 1987).	1974-1987
2W2	Registre des arrêtés du maire (20 mars 1987 - 20 avril 1999).	1987-1999
2W3	Registre des arrêtés du maire (30 avril 1999 - 20 octobre 2008).	1999-2008
2W4	Registre des arrêtés du maire (20 octobre 2008 - 7 décembre 2010).	2008-2010
2W5	Registre des arrêtés du maire.	2011-2012
2W6	Registre des arrêtés du maire.	2013-2014

Population

2W7	Recensement de la population : fiches récapitulatives, dossiers des agents recenseurs. <i>Communicable en 2067</i>	1990-2016
2W8	Recensement militaire des classes 1985 à 2009 : listes récapitulatives. <i>Communicable en 2060</i>	1983-2009

Sapeur-pompier

2W9 Corps des sapeurs pompiers de Roquebrun. - Création : 1967-2003
correspondance, délibération du conseil municipal, arrêtés préfectoraux, listes des volontaires, dossier d'acquisition de matériel (1967-1969). Effectifs : dossiers individuels, carnets médicaux, engagements, démissions et vétéranes (1969-2003). Départementalisation : convention, correspondance (2003).

Communicable en 2054

Chasse et agriculture

2W10 Chasse : registres des visas de permis de chasser. 1984-2000

2W11 Viticulture. - Rénovation du vignoble : schéma directeur (1983). 1983-2005
Délimitation de l'AOC Coteaux du Languedoc : plans et tracés (1985-1986). Groupement de défense contre les organismes nuisibles : statuts (2005).

2W12 Viticulture : registre des déclarations de récoltes par fiches 1963-1997
alphabétiques d'exploitants.
[Lacunes dans les années 1990]

2W13 Viticulture : déclarations de récoltes récapitulatives, déclarations 1983-2006
de stocks.

2W14 Viticulture : déclarations de récoltes récapitulatives, déclarations 2007-2015
de stocks.

2W15 Calamités agricoles : dossiers de déclarations. 1985-1995

Communicable en 2046

2W16 Calamités agricoles : dossiers de déclarations. 1998-2014

Communicable en 2065

Immeubles menaçant ruine et installations classées

- | | | |
|------|---|-----------|
| 2W17 | Immeubles menaçant ruine : dossiers de procédure.

Immeuble CHAMPART et PESLIER (1986-1987)
Immeuble BAZZANE (1991-1992)

<i>Communicable en 2043</i> | 1986-1992 |
| 2W18 | Installations classées. - Microcentrale du Moulin Meynard : récépissés, demandes d'autorisation de travaux (2004, 2015). Carrière de Saint-Nazaire de Ladarez et de Roquebrun : dossier de demande d'autorisation d'exploiter (2003). | 2003-2015 |

3W - Etat civil

- | | | |
|-----|---|-----------|
| 3W1 | Etudes familiales : notices généalogiques.

<i>Communicable en 2061</i> | 1600-2010 |
| 3W2 | Registre des actes de naissance, mariage et décès.

<i>Communicable en 2068</i>
<i>[Seuls les actes de décès sont immédiatement communicables]</i> | 1983-1992 |
| 3W3 | Registre des actes de naissance, mariage et décès.

<i>Communicable en 2078</i>
<i>[Seuls les actes de décès sont immédiatement communicables]</i> | 1993-2002 |
| 3W4 | Registre des actes de naissance, mariage et décès.

<i>Communicable en 2088</i>
<i>[Seuls les actes de décès sont immédiatement communicables]</i> | 2003-2012 |

4W - Elections

- | | | |
|-----|---|-----------|
| 4W1 | Listes électorales générales, états statistiques. | 1983-2014 |
|-----|---|-----------|

- | | | |
|-----|---|-----------|
| 4W2 | Listes d'émargement.

<i>Communicable en 2060</i> | 1989-2009 |
| 4W3 | Elections européennes : procès-verbaux des opérations électorales, télégrammes officiels, listes des délégués et des assesseurs.

<i>Scrutin du 17 juin 1984
Scrutin du 18 juin 1989
Scrutin du 12 juin 1994
Scrutin du 13 juin 1999
Scrutin du 13 juin 2004
Scrutin du 7 juin 2009
Scrutin du 25 mai 2014</i> | 1984-2014 |
| 4W4 | Référendums : procès-verbaux des opérations électorales, télégrammes officiels, listes des délégués et des assesseurs.

<i>Scrutin du 6 novembre 1988
Scrutin du 20 septembre 1992
Scrutin du 24 septembre 2000
Scrutin du 29 mai 2005</i> | 1988-2005 |
| 4W5 | Elections présidentielles : procès-verbaux des opérations électorales, télégrammes officiels, listes des délégués et des assesseurs.

<i>Scrutins des 24 avril et 8 mai 1988
Scrutins des 23 avril et 7 mai 1995
Scrutins des 27 avril et 5 mai 2002
Scrutins des 22 avril et 6 mai 2007
Scrutins des 22 avril et 6 mai 2012</i> | 1988-2012 |
| 4W6 | Elections législatives : procès-verbaux des opérations électorales, télégrammes officiels, listes des délégués et des assesseurs, listes des candidats.

<i>Scrutin du 16 mars 1986
Scrutins des 5 et 12 juin 1988
Scrutins des 21 et 28 mars 1993
Scrutins des 25 mai et 1^{er} juin 1997
Scrutins des 9 et 16 juin 2002
Scrutins des 10 et 17 juin 2007
Scrutins des 10 et 17 juin 2012</i> | 1986-2012 |

- | | | |
|------|--|-----------|
| 4W7 | Elections sénatoriales : procès-verbaux des opérations électorales, télégrammes officiels, listes des délégués et des assesseurs. | 1989-2014 |
| | <p><i>Scrutin du 24 septembre 1989</i>
 <i>Scrutin du 27 septembre 1998</i>
 <i>Scrutin du 13 juillet 2007</i>
 <i>Scrutin du 27 juin 2008</i>
 <i>Scrutin du 20 juin 2014</i></p> | |
| 4W8 | Elections régionales : procès-verbaux des opérations électorales, télégrammes officiels listes des délégués et des assesseurs, listes des candidats. | 1986-2015 |
| | <p><i>Scrutin du 16 mars 1986</i>
 <i>Scrutin du 22 mars 1992</i>
 <i>Scrutin du 15 mars 1998</i>
 <i>Scrutins des 21 et 28 mars 2004</i>
 <i>Scrutins des 14 et 21 mars 2010</i>
 <i>Scrutins des 3 et 13 décembre 2015</i></p> | |
| 4W9 | Elections cantonales : procès-verbaux des opérations électorales, télégrammes officiels, listes des délégués et des assesseurs, listes des candidats. | 1985-2011 |
| | <p><i>Scrutin du 10 mars 1985</i>
 <i>Scrutin du 22 mars 1992</i>
 <i>Scrutin du 15 mars 1998</i>
 <i>Scrutins des 21 et 28 mars 2004</i>
 <i>Scrutin du 20 mars 2011</i></p> | |
| 4W10 | Elections départementales : procès-verbaux des opérations électorales, télégrammes officiels, listes des délégués et des assesseurs. | 2015 |
| | <p><i>Scrutins des 22 et 29 mars 2015</i></p> | |
| 4W11 | Elections municipales : procès-verbaux des opérations électorales, procès-verbaux d'installation du conseil municipal, télégrammes officiels, listes des délégués et des assesseurs. | 1983-2014 |
| | <p><i>Scrutin du 6 mars 1983</i>
 <i>Scrutin du 12 mars 1989</i>
 <i>Scrutin du 11 juin 1995</i>
 <i>Scrutin complémentaire du 11 avril 1999</i>
 <i>Scrutin du 9 mars 2008</i>
 <i>Scrutin du 23 mars 2014</i></p> | |

4W12 Elections socioprofessionnelles : procès-verbaux des opérations électorales, résultats, listes d'émargement, listes électorales. 1983-2013

CNRACL (1983)
CAF et CPAM (1983)
MSA (1984-1999)
Baux ruraux (1983-2010)
Chambre d'agriculture (1983-2013)
Chambre des métiers (1989-1995)
Chambre de commerce (1985-2000)
Centre régional de la propriété forestière (1986-1999)
Conseil des prud'hommes (1987-2002)

Communicable en 2064

5W - Finances et comptabilité

Budgets et comptes

5W1	Budgets et comptes.	1983-1990
5W2	Budgets et comptes.	1991-1995
5W3	Budgets et comptes.	1996-1997
5W4	Budgets et comptes.	1998
5W5	Budgets et comptes.	1999
5W6	Budgets et comptes.	2000
5W7	Budgets et comptes.	2001
5W8	Budgets et comptes.	2002
5W9	Budgets et comptes.	2003

5W10	Budgets et comptes.	2004
5W11	Budgets et comptes.	2005
5W12	Budgets et comptes.	2006
5W13	Budgets et comptes.	2007
5W14	Budgets et comptes.	2008
5W15	Budgets et comptes.	2009
5W16	Budgets et comptes.	2010
5W17	Budgets et comptes.	2011
5W18	Budgets et comptes.	2012
5W19	Budgets et comptes.	2013
5W20	Budgets et comptes.	2014
Comptabilité		
5W21	Registres de comptabilité.	1983-1987
5W22	Registres de comptabilité.	1988-1991
5W23	Registres de comptabilité.	1992-1996
5W24	Registres de comptabilité.	1997-1999

5W25	Registres de comptabilité.	2000-2002
5W26	Registres de comptabilité.	2003-2005
5W27	Registres de comptabilité.	2006-2008
5W28	Registres de comptabilité.	2009-2012
5W29	Registres de comptabilité.	2013-2014

Impôts locaux et cadastre

5W30	Impôts : notifications des taux, extraits de rôles et de matrices. [Lacunes entre 1990 et 2005]	1983-2014
5W31	Cadastre : états de section et tables parcellaires.	1989-1991
5W32	Matrice cadastrale des propriétés bâties et non bâties (comptes + - C).	1989-1991
5W33	Matrice cadastrale des propriétés bâties et non bâties (comptes D - L).	1989-1991
5W34	Matrice cadastrale des propriétés bâties et non bâties (comptes M - Z).	1989-1991
5W35	Révision des évaluations cadastrales : dossiers de réunion de la commission communale des impôts directs, listes des commissaires.	1983-2014
5W36	Plans cadastraux renouvelés pour 1963 (sections AB, AC, AD, AE, AI et AW). [Réédition de 1982 et certifiés conforme entre 1984 et 1996]	1984-1996

6W - Personnel communal

Carrière des agents

6W1	Agent titulaire ayant quitté la mairie après 1982. - AMIGO Jean : dossier individuel.	1976-2001
	<i>Communicable en 2052</i>	
6W2	Agent titulaire ayant quitté la mairie après 1982. - AZNAR Vincent : dossier individuel.	1960-1983
	<i>Communicable en 2034</i>	
6W3	Agent titulaire ayant quitté la mairie après 1982. - BOUTIN épouse COMPAN Colette : dossier individuel.	1994-2014
	<i>Communicable en 2065</i>	
6W4	Agent titulaire ayant quitté la mairie après 1982. - BRU épouse CANCEL Marie-Claude : dossier individuel.	1980-2014
	<i>Communicable en 2065</i>	
6W5	Agent titulaire ayant quitté la mairie après 1982. - CANALS Louis : dossier de retraite.	1968-1984
	<i>Communicable en 2035</i>	
6W6	Agent titulaire ayant quitté la mairie après 1982. - DEVINES Matthieu : dossier individuel.	2001-2007
	<i>Communicable en 2058</i>	
6W7	Agent titulaire ayant quitté la mairie après 1982. – DUMORA Jean-Bernard : dossier individuel.	1988-1990
	<i>Communicable en 2041</i>	

6W8	Agent titulaire ayant quitté la mairie après 1982. – GARRIGUENC épouse CABAROC Hélène : dossier individuel.	1982-2007
	<i>Communicable en 2058</i>	
6W9	Agent titulaire ayant quitté la mairie après 1982. - MIRANDA Robert : dossier de retraite.	1985-1991
	<i>Communicable en 2042</i>	
6W10	Agent titulaire ayant quitté la mairie après 1982. - RODRIGUEZ Yves : dossier individuel.	1967-2007
	<i>Communicable en 2058</i>	
6W11	Agent titulaire ayant quitté la mairie après 1982. - VIDAL Gilbert : dossier de retraite.	1986
	<i>Communicable en 2037</i>	
6W12	Agents non titulaires et emplois aidés : dossiers individuels (A-B).	1977-2015
	<p><i>ADAM Christophe (2002)</i> <i>ALBARACINE Antony (2009-2011)</i> <i>ALBERT Stéphanie (2006-2008)</i> <i>ARAGON Emilie (2007)</i> <i>ARMENGOL épouse RIOLS Renée (1977-1989)</i> <i>ASTRUC Armande (1991-1992)</i> <i>AURIAC Jean-Claude (1992-2013)</i> <i>AURIAC Serge (1992-1999)</i> <i>AZOUGARH Mimoun (1996)</i> <i>BARRIERE Francis (2003)</i> <i>BERENGER Joëlle (2004-2006)</i> <i>BILLIERE Olivier (2002)</i> <i>BLOUNT Danielle (2013-2014)</i> <i>BODIN Evelyne (1992-1996)</i> <i>BOEX épouse LAUTIER Véronique (2013-2014)</i> <i>BOISRAM Yvon (2007)</i> <i>BONNET Fabrice (2000-201)</i> <i>BOUSQUET Alain (1995-1998)</i> <i>BOUSQUET Bernard (1990-1992)</i> <i>BRIARD Madeleine (1996)</i> <i>BUGNARD épouse MARTY Danièle (2008-2015)</i></p>	
	<i>Communicable en 2066</i>	

6W13	Agents non titulaires et emplois aidés : dossiers individuels (C-E).	1990-2015
	<p><i>CAMINADE Julie (2003)</i> <i>CANDORE Yolande (2007-2008)</i> <i>CERON Christophe (1996-1997)</i> <i>CIAVALINI Christophe (2008-2009)</i> <i>CLEMENT Angélique (2008-2009)</i> <i>COLAS Gilbert (1992-1995)</i> <i>COLAS Magali (1990-1991)</i> <i>COMPAN André (1998-2003)</i> <i>DAUMAS David (2009-2012)</i> <i>DELATTRE Isabelle (2011-2015)</i> <i>DELATTRE Jérémy (2012)</i> <i>DELPOUVE Didier (2011-2013)</i> <i>DELPOUVE Lydie (2009-2012)</i> <i>DENJSSOFF Catherine (1990)</i> <i>DEROIN Isabelle (2014)</i> <i>DUMORA Valentin (2001-2003)</i> <i>DZICZEK Curt (1993-1994)</i> <i>ESSEX Christophe (1995-1996)</i> <i>EVENO Léna (1999-2000)</i> <i>EVENO Yannick (1990-2000)</i> <i>EVENO Yves (1996-2002)</i></p> <p><i>Communicable en 2066</i></p>	
6W14	Agents non titulaires et emplois aidés : dossiers individuels (F-J).	1990-2013
	<p><i>FOUILHE Bernard (1990-1996)</i> <i>FOURNEL Philippe (2003-2004)</i> <i>GAILLARD Patricia (1992-1993)</i> <i>GARCIA Jean-Louis (1994-1995)</i> <i>GARCIA Michel (1997-2001)</i> <i>GARRIGUENC Virginie (1997-1998)</i> <i>GIORCETTI Cyrielle (2003)</i> <i>GRUZON Martine (2008-2009)</i> <i>HALTE Liliane (2002-2011)</i> <i>HANOUEY Francine (2007-2008)</i> <i>HATTIER Dominique (2011-2013)</i> <i>JOUAN Eléonore (1993)</i></p> <p><i>Communicable en 2064</i></p>	
6W15	Agents non titulaires et emplois aidés : dossiers individuels (L).	1995-2013
	<p><i>LAHFA Karina (1998)</i> <i>LARCHE Richard (2004-2006)</i> <i>LARCHE Sylvie (2001-2006)</i> <i>LEBONNOIS épouse SURLINA Martine (2005-2008)</i> <i>LEFFRAY Vincent (1999)</i> <i>LEFRANCOIS Christiane (2001-2003)</i> <i>LAURENT Virginie (2012)</i> <i>LIGNON Nicolas (1995-1996)</i> <i>LIROT Jean-Marie (1999-2003)</i> <i>LISTER LOPEZ Pédro (2004-2005)</i></p>	

LOBATO Eva (2013)
LOPEZ Jean-Claude (2004-2007)
LORTHIOIR Catherine (1999-2001)
LOUISE Mirella (2004)

Communicable en 2064

6W16 Agents non titulaires et emplois aidés : dossiers individuels (M-P). 1990-2011

MAILLARD Olivier (1995-2009)
MARTIGNONI Karl (2000-2001)
MARTINEZ Bernard (1995-1996)
MILHAU Jean-Louis (2008-2011)
MONTALVAN Lucie (2005-2006)
MOREAUX Patrick (1990-1992)
MURZEREAU Bernard (2013)
NAUDI Frédéric (2000-2001)
NAVARRO Barthélémy (1990-1996)
NGUYEN Léo (2007-2008)
NIEL Michèle (2006-2007)
OLLIER Eliette (1998-1999)
PALAZOT Nadine (2006-2009)

Communicable en 2062

6W17 Agents non titulaires et emplois aidés : dossiers individuels (R-V). 1988-2015

RASOANIRINA épouse RAVELOHARIMISY Simone (2010)
RAVAILLE Jean-Marie (1990-1992)
REMILA Alain (1994-1995)
REMILA Danièle (1991)
RICHARD épouse RYELANDT Geneviève (1998-2007)
ROBACHE François (2013-2015)
ROGER Emmanuel (1997)
ROLS Florence (1991-1992)
ROLS Isabelle (1993-1996)
ROSOLEN Joëlle (1991)
SARDA Georges (1999-2002)
SARDA Sandrine (2001)
SARRAIL Christelle (1996-1998)
SENDRAL Julie-Prune (2008-2009)
SERRET Marie-Florise (2013-2015)
SUBRA Josiane (1996)
SURLINBA Christophe (2005-2007)
TARAMON Michel (2015)
TOURNEMIRE épouse PONS Yolande (2012)
TRANCHARD Evelyne (2012)
VALERIO DELGADO AMELA Aïda (2006)
VIDAM épouse BARO Annie (1988-1997).

Communicable en 2066

6W18 Programme local d'insertion, travaux d'utilité collective et contrats de solidarité : dossiers individuels. 1985-1990

Communicable en 2041

Rémunération

6W19 Versement des cotisations sociales : DADS, déclarations et tableaux récapitulatifs annuels. 1983-1998

Communicable en 2049

6W20 Versement des cotisations sociales : tableaux récapitulatifs annuels, certificat d'authentification des TDS, états mensuels. 1999-2002

Communicable en 2053

6W21 Versement des cotisations sociales : tableaux récapitulatifs annuels, certificat d'authentification des TDS, états mensuels. 2003-2005

Communicable en 2056

6W22 Versement des cotisations sociales : tableaux récapitulatifs annuels, certificat d'authentification des TDS, états mensuels et avis de versements mensuels. 2006-2007

Communicable en 2058

6W23 Versement des cotisations sociales : tableaux récapitulatifs annuels, certificat d'authentification des TDS, états mensuels et avis de versements mensuels. 2008-2009

Communicable en 2060

6W24 Versement des cotisations sociales : tableaux récapitulatifs annuels, certificat d'authentification des TDS, états mensuels et avis de versements mensuels. 2010-2011

Communicable en 2062

6W25	Versement des cotisations sociales : tableaux récapitulatifs annuels, certificat d'authentification des TDS, états mensuels et avis de versements mensuels. <i>Communicable en 2064</i>	2012-2013
6W26	Versement des cotisations sociales : tableaux récapitulatifs annuels, certificat d'authentification des TDS, états mensuels et avis de versements mensuels. <i>Communicable en 2065</i>	2014
6W27	Bulletins de salaire. <i>Communicable en 2046</i>	1990-1995
6W28	Bulletins de salaire. <i>Communicable en 2051</i>	1996-2000
6W29	Bulletins de salaire. <i>Communicable en 2055</i>	2001-2004
6W30	Bulletins de salaire. <i>Communicable en 2059</i>	2005-2008
6W31	Bulletins de salaire. <i>Communicable en 2062</i>	2009-2011
6W32	Bulletins de salaire. <i>Communicable en 2065</i>	2012-2014

7W - Biens communaux

7W1 Acquisitions, cessions et échanges immobiliers : actes notariés et pièces annexes. 1983-1989

Parcelles AE 238, AI 289. - Cession AZEMA (1983)
Parcelles AB 812, AC 173. - Echange SCI de la Croix verte [chemin des Olivettes] (1983)
Parcelle AB 813. - Cession VASSEN [chemin des Olivettes] (1984)
Parcelle Ab 126. - Cession RODA [anciens bassins] (1984)
Parcelle AW 17. - Acquisition PROSPER [campotel] (1984)
Parcelles G 737, BE 71, BE 68, BE 70. - Acquisition FARREL et échanges FORNELL et BOUSQUET [création d'une décharge publique] (1984-1985)
Parcelle AB 189. - Acquisition LOGNOS [aménagement d'un entrepôt de matériel] (1984-1985)
Parcelle AZ 276. - Cession SIMONELLI (1985)
Parcelle AW 379. - Cession VILLEBRUN (1985)
Parcelle BE 335. - Acquisition GARY [chemin des Aires] (1986)
Parcelle AB 138. - Acquisition CASIMIRO / héritiers HOSPITAL [immeuble menaçant ruine] (1986)
Parcelles BE 89, BE 86, BE 88, BE 95, BE 98, BE 99, BE 117, BE 115. - Acquisitions gratuites NAVARRE, SABATIER, PESLIER, ROLS, GARRIGUENC, PLANES, et MIQUEL [aménagement du CR n°21 de l'Ayrolle] (1987)
Parcelle AB 772. - Acquisition GFA DEMAGNE [plage] (1987)
Parcelle AB 714. - Acquisition BOUSQUET [agrandissement du cimetière] (1987)
Parcelle AB 831. - Acquisition CLAPAREDE [aménagement d'espace vert] (1988)
Parcelles AB 902, AB 905. - Echange CAVE COOPERATIVE [agrandissement du cimetière] (1989)

Communicable en 2065

7W2 Acquisitions, cessions et échanges immobiliers : actes notariés et pièces annexes. 1990-1999

Parcelle AB 625. - Acquisition FARRET (1990)
Parcelles E 3, E 742, BC 111, BC 108, BC 126, BC 128. - Cession DEPARTEMENT (1990)
Parcelle AR 122. - Cession NAVARRE (1991)
Parcelles AC 261, AC 378. - Acquisition MARTEL (1991)
Parcelle E 1000. - Acquisition SENAUX-THOMAS [place Escagnès] (1991)
Parcelle AB 261. - Cession BAUDRY [place du Four] (1992)
Parcelle E 821. - Cession RIEUX (1992)
Parcelle AB 877. - Acquisition GARY [espaces verts] (1993)
Parcelle AB 920. - Acquisition ODELUT [chemin des Olivettes] (1993)
Parcelles AB 915, AB919. - Echange Commune / GAYRAUD [chemin des Olivettes] (1993)
Parcelle AB 918. - Cession BOUSQUET [chemin des Olivettes] (1993)
Parcelle AB 923. - Acquisition SCI CROIX VERTE [chemin des Olivettes] (1993)
Parcelle AB 919. - Acquisition GROUPEMENT OLIVETTE [chemin des Olivettes] (1993)
Parcelles AB 427, AB 435. - Acquisition MORIN [jardins] (1994)
Parcelles origine BARRAL, AZNAR et DARDE. - Cession AGENCE FONCIERE [aire de loisirs] (1994)
Parcelle AX 62. - Acquisition BOISSEZON (1994)
Parcelles AX 63, AX 68. - Acquisition GARRIGUENC (1994)
Parcelles AX 174, AX 175, AS 5. - Acquisition CORDONET (1994)

Parcelles AB 427, AB 435. - Acquisition MORIN et BAS (1994)
Parcelle AX 64. - Acquisition MAILHAC (1994)
Parcelles AX 52, AX 55, AX 58, AX 70. - Acquisition CHABBERT (1994)
Parcelle AX 391. - Acquisition BOURDEL (1994)
Parcelle AB 617. - Acquisition BOUSQUET (1994)
Parcelles AX 60, AX 174, AX 175, AS 5. - Echange CARLES (1995)
Parcelles AS 58, AB 903, AB 905, AB 935, AB 937. - Echange CAVE COOPERATIVE (1997)
Parcelle E 1413. - Acquisition ROGER (1997)
Parcelles E 1416, E 1417. - Acquisition ROGER (1997)
Parcelles AS 58, AB 903, AB 905. - Echange CAVE COOPERATIVE [cimetière] (1997)
Parcelles AB 935, AB 937. - Acquisition CAVE COOPERATIVE [chemin] (1997)
Parcelle BE 379. - Cession DUMAS (1998)
Parcelle AN 280. - Cession BUCHNER (1999)
Parcelles AB 942, AB 943, AB 946. - Echange CANALS (1999)

Communicable en 2075

7W3 Acquisitions, cessions et échanges immobiliers : actes notariés et pièces annexes. 2000-2006

Parcelle AB 806. - Copropriété AUDIE (2000)
Parcelles AB 95, AB 866. - Echange FRAISSINET (2000)
Parcelles AC 412, AC 414. - Acquisition HELEIN (2000)
Parcelle AB 888. - Acquisition FRAISSINET (2001)
Parcelle A 381. - Cession PIAZZA (2001)
Parcelles AC 305, AC 313, AC 321, G 793, G 795. - Echanges GARRIGUENC-DECORS-LECONET [alentours bassins et Combe] (2002)
Parcelles G 708, G 797. - Echange Commune / LECONET (2002)
Parcelles AB 460, AB 464. - Acquisition GFA DEMARGNE [jardin] (2002)
Parcelle AC 215. - Acquisition LAISSAC (2002)
Parcelle C 214. - Acquisition MAILHAC (2002)
Parcelles AI 302, AE 246. - Echange AZEMA (2002)
Parcelles E 1184, E1185. - Acquisition ROGER (2002)
Parcelle AI 307. - Acquisition MIQUEL (2002)
Parcelles AB 620, AB 622. - Acquisition ROLS (2002)
Parcelle AB 621. - Acquisition SABATIER (2002)
Parcelle AB 618. - Acquisition COMBES (2002)
Parcelle AB 551. - Notoriété COMMUNE (2003)
Parcelles AB 119, AB 121. - Acquisition ASSOCIATION DIOCESAINE DE MONTPELLIER (2004)
Parcelles AB 461, AB 481. - Acquisition CAHUZAC (2004)
Parcelle G 799. - Acquisition ABBAL (2006)
Parcelle AB 659. - Acquisition GAU (2006)

Communicable en 2082

7W4 Acquisitions, cessions et échanges immobiliers : actes notariés et pièces annexes. 2007-2015

Parcelles AB 975, AB 915, AB 917. - Echange GAYRAUD
Parcelles AB 975, AB 915, AB 917. - Acte rectificatif GAYRAUD (2007)
Parcelles AB 977, AB 979. - Acquisition BOUSQUET (2007)
Parcelle AB 971. - Acquisition ROGER (2007)
Parcelle AB 878. - Acquisition GARY (2007)
Parcelle AB 142. - Acquisition RODRIGUEZ (2007)

Parcelle AC 174. - Acquisition CARLES (2007)
Parcelles AB 917, AB 918, AB 919. - Notoriété COMMUNE (2007)
Parcelles AT 22, AT 28, AT 30, AT 31, AT 35, AT 36, AV 219, AV 242, AV 243, AV 255, AV 314, AV 318, AX 459, AX 460, AX 282, AX 284, AX 08, AX 428, AX 430, AX 432, AX 434, AX 452, AX 453. - Acquisition SAFER (2008)
Parcelles AB 984, AB 986, AB 973, AB 980. - Echange LECONET (2008)
Parcelles AT 277, AT 280, AT 288, AT 289. - Acquisition SAFER (2009)
Parcelles E 649, E 1227. - Acquisition ROGER (2009)
Parcelles AB 993, AB 969. - Echange CHAMPART (2009)
Parcelles AB 989, AB 991, AB 995, AB 996. - Echange BURGER (2009)
Parcelles AB 284, AB 1002. - Acquisition CHAMPART (2009)
Parcelles AB 482, AB 484, AB 485, AB 486, AB 719. - Acquisition PNR (2010)
Parcelles AB 103, AB 1012. - Echange GROVES (2011)
Parcelle AB 1019. - Acquisition CLAPAREDE (2012)
Parcelle AN 112. - Acquisition DUHEM (2013)
Parcelle AB 1010. - Acquisition DEMARGNE (2013)
Parcelle AB 448. - Acquisition DEMARGNE (2013)
Parcelles G 115, AB 805. - Echange DUMAS (2014)
Parcelles AB 1057, AB 1058. - Acquisition CLAPAREDE (2014)
Parcelle AB 1034. - Acquisition CARLES (2015)

Communicable en 2091

7W5	Location à l'OPHLM de l'Hérault : bail emphytéotique.	2008
7W6	Servitude de passage. - Parcelle AB 656 : convention CLAPAREDE (2000). Parcelle A 612 : convention EDF (2013).	2000-2013
7W7	Hôtel de ville. - Réfection des bureaux : dossier de travaux (1987). Aménagement de la salle rurale : dossier de travaux (1986). Mise en accessibilité : dossier de travaux (2012)	1986-1987
7W8	Ecoles. - Aménagements de l'école primaire et maternelle : dossiers de travaux (1987-1994). Mise en conformité : dossier de travaux (1995-1997).	1987-1997
7W9	Aménagement du bureau de poste : dossier de travaux.	1989-1991
7W10	Caserne des pompiers. - Aménagement : dossier de projet et de subvention (1990-1997). Consolidation du plancher : dossier de travaux (2001-2003).	1990-2003

7W11	Création du campotel : dossiers d'études, dossier de demande d'autorisation, dossier de bornage, dossier d'enquête publique, dossier d'expropriation. <i>Communicable en 2058</i>	1973-1982
7W12	Création du campotel : convention de mandat avec la SADH, dossier de suivi du chantier, dossier de marché, plan de financement, dossier de clôture.	1982-1996
7W13	Aménagement du campotel. - Amélioration des conditions de sécurité du chemin d'accès : dossier de travaux et de subvention (1985-1986). Amélioration de l'accueil touristique : dossier de projet et de demande de subvention (1986-1988). Extension des sanitaires : dossier de travaux (1989-1994). Mise aux normes de l'électricité : dossier de travaux et de subvention (1996-1998). Mise aux normes des sanitaires de deux gîtes et création de nouveaux sanitaires au camping : dossier de travaux (2003-2004). Implantation : plan topographique (sans date).	1985-2004
7W14	Aménagement d'un gîte et d'une salle de réunion : dossier de projet et de demande de subvention.	1993-1994
7W15	Création d'une salle de réunion des associations socio-éducatives : dossier de travaux.	1999-2002
7W16	Aménagement d'une salle polyvalente sur l'esplanade : dossier de projet.	2001
7W17	Rénovation de l'immeuble Auriac : dossier de travaux.	1986
7W18	Aménagement de deux gîtes et d'un local commercial dans l'immeuble du Barry : dossier de travaux.	1987-1991
7W19	Rénovation de 2 logements locatifs aux écoles : dossier de travaux.	2004-2005
7W20	Immeuble de la Poste. - Rénovation du logement et aménagement d'une bibliothèque : dossier de plans, dossier de maîtrise d'oeuvre et des missions connexes, dossier d'appel d'offre, comptes rendus de réunions de chantier, convention EDF, DOE.	2011-2013

7W21	Immeuble de la Poste. - Rénovation du logement et aménagement d'une bibliothèque : dossier de marchés et de réception.	2011-2013
7W22	Chapelle Saint-Poncien. - Restauration globale : dossier de travaux dont notices historiques et dossier photographique (1992-1993). Réfection des façades : dossier de travaux (2002-2004).	1992-2004
7W23	Eglise de Ceps. - Réfection de la toiture : dossier de travaux (1995-1997). Restauration des parements et révision de la couverture : dossier de marché de maîtrise d'oeuvre, dossier de projet et demande de subvention (2006-2008). Restauration de la statue de la Vierge : dossier technique (2011-2013).	1995-2013
7W24	Eglise de Roquebrun. - Restauration de la toiture : dossier de travaux (1996-1997). Restauration intérieure : dossier de travaux dont notices historiques et photographies (1998-2001). Inauguration : dossier d'organisation, photographies (2003).	1996-2003
7W25	Restauration de la Tour du guet : dossier de projet dont documentation, déclaration préalable, dossier de maîtrise d'oeuvre, dossier d'appel d'offre et DCE, comptes rendus de réunions de chantier, dossier photographique.	2009-2011
7W26	Restauration de la Tour du guet : dossiers de marchés et de réception des travaux.	2010-2011
7W27	Consolidation et restauration de la porte de la Tour : dossier de travaux.	2009-2014
7W28	Ouvrages d'art de Roquebrun : procès-verbaux de visite initiale.	2011
7W29	Terrain de tir à l'arc. - Aménagement : dossier de projet et de travaux (1977-1985). Aménagement des sanitaires : dossier de travaux (1990-1991).	1977-1991
7W30	Aménagement d'un plateau sportif : dossier de projet, factures, plan.	1988-1989
7W31	Construction et fourniture d'un hangar métallique : dossier de projet.	2000-2001

8W - Voirie et réseaux

Voirie et espaces publics

8W1	RD 14, entrée de Roquebrun : plan topographique.	1998
8W2	Classement et déclassé de voirie : dossiers d'enquêtes publiques, actes notariés. <i>Désaffectation d'une partie du CR de Saint-Jean et intégration du chemin de Mailhac (1992)</i> <i>Déclassé d'une partie de l'impasse entre la rue du Château et la rue de Roquegrosse (1999)</i> <i>Communicable en 2075</i>	1992-1999
8W3	Aménagement des places du village et consolidation de murs : dossiers de travaux. <i>Place de l'Eglise (1982-1988)</i> <i>Place Garrigues (1985-1988)</i> <i>Abords du Moulin (1987-1988)</i> <i>Place d'Escagnès (1991-1997)</i> <i>Esplanade (1993-1996)</i> <i>Place Vieille (1997-1998)</i> <i>Aménagement d'un espace vert "Les Olivettes" (1999-2001)</i>	1982-2001
8W4	Aménagement des places du village et consolidation de murs : dossiers de travaux. <i>Place du Four (2008)</i> <i>Mur rue Vieille (2008)</i> <i>Place de Roquegrosse (2009-2011)</i> <i>Place de la Rôtissoire (2010-2011)</i>	2008-2011
8W5	Jardin méditerranéen. - Création : fiches comptables, dossier de projet, comptes rendus de réunions de chantier, dossier de permis de construire, acte notarié (1985-1992). Mouvement de terrain : compte rendu de visite (2002). Construction d'une boutique : dossier de projet et de demande de subvention, rapport de visite (2009-2013).	1985-2013

8W6	Aménagement des chemins communaux : dossiers de projets et de travaux. <i>Chemin de Rieuberlou (1982-1984)</i> <i>Chemin de l'Eglise (1984-1986)</i> <i>Chemin des Olivettes (1984-1989)</i> <i>Chemin de la Côte (1986-1989)</i> <i>Chemin de l'Ayrolle et chemin de Garenne (1987-1994)</i>	1982-1994
8W7	Dégâts d'orage, travaux de réparation : dossiers de travaux et de subventions.	1986-1990
8W8	Programmes d'entretien et réfection de la voirie rurale : dossiers de travaux.	1994-2007
 Réseau électrique 		
8W9	Renforcement du réseau électrique, programmes 1983 à 1986 : dossiers de travaux. <i>Quartier de la Fontaine et transformateur Landeyran (1983-1985)</i> <i>Le Moulin - les Caves - Relais TV - Ceps (1983-1986)</i> <i>Roc de l'Estang - Carrefour du Pont (1983-1986)</i> <i>La Roque - Poste distillerie (1985-1986)</i> <i>Las Fonts - Roc de l'Estang - La Roque - Olivettes (1986-1988)</i>	1983-1988
8W10	Renforcement du réseau électrique, programmes 1987 à 1989 : dossiers de travaux. <i>Chemin de l'Eglise - Garrigas (1987-1988)</i> <i>Garrigas - Tour - Rouvigno - Escagnès (1988-1990)</i> <i>Souterrain du pont à la boulangerie (1988-1990)</i>	1987-1990
8W11	Renforcement du réseau électrique, programmes 1990 à 1993 : dossiers de travaux. <i>Olivettes - relais TV - chemin de Garenne 1^{ère} tranche (1990-1991)</i> <i>Chemin de Garenne 2^{ème} tranche (1991-1992)</i> <i>Transformateur du chemin de Garenne (1991-1992)</i> <i>Las Fonts - Roc de l'Estang - Olivettes (1993-1993)</i> <i>Le Bouscadel (1993-1997)</i> <i>Caves route de Cessenon - liaison mairie et caserne (1993-1994)</i>	1990-1994

8W12	Renforcement du réseau électrique, programmes 1994, 1996 et 1997 : dossiers de travaux. <i>Caves - Poste Campescal - Olivettes - Laurenque (1994-1996)</i> <i>Transformateur rue Barry (1996-1999)</i> <i>Roc de l'Estang - parking de Ceps - Laurenque (1997)</i>	1994-1999
8W13	Alimentation électrique par photovoltaïque : conventions, dossiers de travaux. <i>Maison LECHOT (1997)</i> <i>Maison FAUVEL (2000-2001)</i> <i>Maison BERNABEU (2002-2004)</i>	1997-2004
8W14	Alimentation électrique, enfouissement des lignes : dossier de travaux.	2000-2004
8W15	Amélioration de l'éclairage public : dossier de travaux.	1995-1996
8W16	Suivi de la consommation électrique entre 1993 et 2002 : tableaux comparatifs.	2000-2003
8W17	Implantation d'une centrale hydroélectrique aux moulins : dossier de projet.	2011
Télécommunications		
8W18	Télécommunications : conventions, dossiers de suivi et d'enquête, correspondance. <i>Antenne relais de Ceps (1983-1984)</i> <i>Antenne relais du Roc de l'Estang (1989-1990)</i> <i>Réseau ADSL (2002-2004)</i> <i>Haut débit Escagnès (2013)</i>	1983-2013

9W - Assainissement et eau potable

Eau potable

9W1 Captage d'eau. - Forages : rapport géologique, rapports d'analyses, correspondance (1987-2001). Source d'Escagnès : rapport géologique, rapports d'analyse, conventions et autorisations de passage de canalisations en terrains privés, correspondance, dossier d'acquisition (1986-1998). 1986-2001

9W2 Alimentation en eau potable du hameau d'Escougoussou : actes d'acquisition de terrain pour le bassin et le forage, dossiers de travaux, dossier de suivi des branchements des particuliers. 1982-1986

Communicable en 2062

Eau usée

9W3 Assainissement par le tout-à-l'égout, programme de 1985 (1^{ère} tranche) : dossier de travaux, convention de passage BOUSQUET, demandes de branchement des particuliers. 1985-1986

9W4 Assainissement par le tout-à-l'égout, programme de 1986 (2^{ème} tranche) : dossier de travaux, autorisations de passage. 1988-1992

9W5 Assainissement par le tout-à-l'égout, programme de 1987 (3^{ème} tranche) : dossier de travaux. 1987-1988

9W6 Construction des bassins de lagunage et du réseau d'assainissement : avant-projet sommaire du schéma général d'assainissement, dossier d'étude de faisabilité, dossier de maîtrise d'oeuvre, études de sols, plans topographiques. 1988-1994

9W7 Construction des bassins de lagunage et du réseau d'assainissement : autorisations de passage et actes d'acquisition. 1994-1995

Communicable en 2071

9W8	Construction des bassins de lagunage et du réseau d'assainissement : APD-DCE.	1994
9W9	Construction des bassins de lagunage et du réseau d'assainissement : dossier de marché et d'appel d'offre.	1994
9W10	Construction des bassins de lagunage et du réseau d'assainissement : décomptes définitifs, tableaux récapitulatifs des dépenses, dossier de suivi du chantier et de litige, compte rendu de visite de contrôle.	1994-1998
9W11	Travaux d'assainissement : dossiers de travaux et de projets, réclamations de particuliers. <i>Quartier des Olivettes (1990-2013)</i> <i>Chemin de Campescal (1995-2001)</i> <i>Quartier du Frigoulet (1999)</i>	1990-2013
9W12	Travaux d'assainissement : dossiers de travaux et de projets, réclamations de particuliers. <i>Secteur du pont à la mairie (1999-2001)</i> <i>Traversée de l'Orb (1999-2011)</i>	1999-2011
9W13	Travaux d'assainissement : dossiers de travaux et de projets, réclamations de particuliers. <i>Quartier des Aires (1998-1999, 2003, 2012)</i> <i>Hameau de Rouvinio (2004-2006)</i> <i>Hameau de Laurenque (2005)</i> <i>Rue du Barry (2014)</i>	1998-2014
9W14	Assainissement du hameau d'Escagnès, extension des réseaux : dossier de travaux, plans de récolement.	2007-2008
9W15	Assainissement du hameau d'Escagnès, construction d'une station d'épuration : dossier de travaux dont copie d'acte notarié d'acquisition de terrain. <i>Communicable en 2088</i>	2009-2012
9W16	Assainissement individuel : dossiers de demandes d'autorisation.	1982-1993

Contrôle des eaux

9W17	Surveillance des stations d'épuration : comptes rendus de visites et rapports d'analyse.	1997-2009
9W18	Contrôle sanitaire de l'eau potable : rapports d'analyse.	1989-2014
9W19	Contrôle sanitaire des eaux de baignade : rapports d'analyse, bilans saisonniers.	1999-2014

10W - Urbanisme

Planification d'urbanisme

10W1	Elaboration du POS : dossier de consultation des personnes publiques et de portée à connaissance, dossiers arrêtés entre mars 1985 et juin 1987.	1984-1987
10W2	Elaboration du POS : dossier d'enquête publique, dossier approuvé le 27 février 1988.	1987-1988
10W3	Modification du POS : dossier d'enquête publique, dossiers approuvés le 20 février 2008.	2008
10W4	Instauration du droit de préemption urbain et du périmètre sensible : arrêtés, publication, convention.	1982-1987
10W5	Immeuble SALVO : dossier de préemption. <i>Communicable en 2039</i>	1988
10W6	Déclarations d'intention d'aliéner. <i>Communicable en 2041</i>	1982-1990

10W7 Déclarations d'intention d'aliéner. 1991-2000
Communicable en 2051

10W8 Déclarations d'intention d'aliéner. 2001-2007
Communicable en 2058

10W9 Déclarations d'intention d'aliéner. 2008-2014
Communicable en 2065

Aménagement de zones et de lotissements

10W10 Programme Village d'intérêt supérieur. - Mise en valeur des espaces publics, aménagement de la partie haute du village : dossier de travaux. 1992-1997

10W11 Création d'un vignoble au lieu-dit le Mouillou, défrichement : dossier foncier dont actes notariés, dossier de projet et de demande d'autorisation, dossier de candidature des viticulteurs, comptes rendus de réunions, dossier de marché. 1993-1994

10W12 Désenclavement du secteur des Olivettes Hautes : dossier d'étude dont plans topographiques et comptes rendus de réunions. 2000-2001

10W13 Revalorisation agricole et paysagère des terrasses du Garrigas : dossier d'étude. 2003-2005

10W14 Valorisation viticole du vallon de Rieuberlou : dossier d'étude dont foncier, dossier de travaux. 2003-2008

10W15 Aménagement de la ZAC Les Jardins de l'Orb (projet annulé) : convention d'étude, dossier de concertation, dossier de demande d'autorisation au titre de la loi sur l'eau. 2005-2006
[Hors format]

10W16	Aménagement de la ZAC Les Jardins de l'Orb (projet annulé) : délibérations du conseil municipal, dossier de marché et de choix de l'aménageur, convention et avenant, dossier de création, dossier de concertation, dossier d'enquête parcellaire, dossier de déclaration d'utilité publique, dossier de réalisation, compte rendu de réunion.	2006-2008
-------	--	-----------

10W17	Aménagement de la ZAC Les Jardins de l'Orb (projet annulé) : dossier de procédure d'expropriation, dossiers de contentieux.	2006-2008
-------	---	-----------

Communicable en 2084

10W18	Lotissement le Clos des orangers : dossier de suivi, DOE.	2011-2014
-------	---	-----------

Certificats d'urbanisme

10W19	Certificats d'urbanisme opérationnels.	1983-2014
-------	--	-----------

11W - Autorisations d'occupation du sol

11W1	Permis de construire et déclarations de travaux.	1983-1984
------	--	-----------

11W2	Permis de construire et déclarations de travaux.	1985-1987
------	--	-----------

11W3	Permis de construire et déclarations de travaux.	1988-1990
------	--	-----------

11W4	Permis de construire et déclarations de travaux.	1991
------	--	------

11W5	Permis de construire et déclarations de travaux.	1992-1993
------	--	-----------

11W6	Permis de construire et déclarations de travaux.	1994-1995
------	--	-----------

11W7	Permis de construire et déclarations de travaux.	1996-1997
------	--	-----------

11W8	Permis de construire et déclarations de travaux.	1998-1999
------	--	-----------

11W9	Permis de construire et déclarations de travaux.	2000
11W10	Permis de construire et déclarations de travaux.	2001
11W11	Permis de construire n°1 à 12.	2002
11W12	Permis de construire n°13 à 21.	2002
11W13	Déclarations de travaux.	2002
11W14	Permis de construire.	2003
11W15	Déclarations de travaux.	2003
11W16	Permis de construire n°1 à 15.	2004
11W17	Permis de construire n°16 à 23.	2004
11W18	Déclarations de travaux.	2004
11W19	Permis de construire.	2005
11W20	Déclarations de travaux.	2005
11W21	Permis de construire n°1 à 16.	2006
11W22	Permis de construire n°17 à 24.	2006
11W23	Déclarations de travaux.	2006
11W24	Permis de construire n°1 à 15.	2007
11W25	Permis de construire n°16.	2007

11W26	Permis de construire n°17 à 23.	2007
11W27	Déclarations de travaux.	2007
11W28	Permis de construire.	2008
11W29	Déclarations de travaux et déclarations préalables.	2008
11W30	Permis de construire.	2009
11W31	Déclarations préalables.	2009
11W32	Permis de construire n°1 à 11.	2010
11W33	Permis de construire n°12 à 19.	2010
11W34	Déclarations préalables.	2010
11W35	Permis de construire.	2011
11W36	Déclarations préalables.	2011
11W37	Permis de construire n°1 à 5.	2012
11W38	Permis de construire n°6 à 18.	2012
11W39	Permis d'aménager n°1.	2012
11W40	Déclarations préalables n°1 à 16.	2012
11W41	Déclarations préalables n°17 à 27.	2012

11W42	Permis de construire n°1 à 8 et permis de démolir n°1 et 2.	2013
11W43	Permis de construire n°9 à 18.	2013
11W44	Déclarations préalables n°1 à 8.	2013
11W45	Déclarations préalables n°9 à 28.	2013
11W46	Permis de construire n°1 à 9.	2014
11W47	Permis de construire n°10 à 24 et permis de démolir n°1	2014
11W48	Déclarations préalables.	2014

12W - Tourisme et culture

Tourisme

12W1	Sport, tourisme, patrimoine et découverte de Roquebrun. - Histoire : documentation historique, dessins (SD). Equipement de falaises de la vallée de Laurenque pour l'escalade : dossier de projet et de réalisation (1992-1993). Chemins de randonnées : tracés, autorisations de passage en terrain privé (1995-1999). Plage : questionnaire d'enquête de satisfaction, compte rendu (1996). Restauration et mise en valeur patrimoniale de la source et du four de Laurenque par un itinéraire d'interprétation : dossier de projet et de réalisation (2005-2006). Balisage d'un itinéraire de découverte des lieux caractéristiques du village : dossier de projet et de réalisation (2009-2010).	1992-2010
12W2	Jardin méditerranéen. - Création et fonctionnement du Collectif Agricole pour le Développement et l'Environnement (CADE) : déclaration, correspondance, notes de présentation et projet, comptes rendus d'assemblées générales.	1984-2013
12W3	Campotel : conventions avec le centre départemental du tourisme, comptes rendus de réunions, tarifs, publicité et questionnaires.	1988-1997

12W4 Office du tourisme intercommunal (dissout en 2010) : récépissé, statuts, convention, livre de compte, comptes rendus d'assemblée générale, rapports annuels. 1999-2010

Festivités et vie associative

12W5 Manifestations culturelles et sportives : affiches, programmes, déclarations auprès de la SACEM, discours. 1985-2002

12W6 Manifestations culturelles et sportives : affiches, programmes, déclarations auprès de la SACEM, discours. 2003-2014

12W7 Associations touristiques, culturelles et sportives roquebrunaises : récépissés de déclaration et/ou de dissolution, statuts, comptes rendus d'assemblées, bilans financiers, correspondance. 1978-2010

Amicale des donneurs de sang (1978-1985)

Amis de Saint-Pontien (2001-2002)

Amis du Moulin (1990-1994) [contient notamment des dossiers individuels d'emplois aidés communicables en 2045]

A sa Place (1996-1997)

Association Communale de Chasse de Roquebrun (1990-2010)

Association pour la Promotion des Produits de Roquebrun (1984-1986)

Association Vacances Plein Air Nature (1998-2009)

Communicable en 2036

12W8 Associations touristiques, culturelles et sportives roquebrunaises : récépissés de déclaration et/ou de dissolution, statuts, listes des membres du bureau, comptes rendus d'assemblées, bilans financiers, correspondance. 1974-2009

Club des jeunes et comité des fêtes (1974-1996) (contient notamment des contrats d'engagement d'artistes et déclarations sociales communicables en 2047)
Diane II (1998)

Grandeur Nature (2002-2003)

La Cantoche (1996-1999)

Languedoc Association Maitri (2006)

Lou cop de man (1990)

Parents volontaires (2008-2009)

Soleil levant (1991-1992)

Union Sportive Roquebrunaise (1984-2001)

Communicable en 2035

INDEX

ABATTOIR

5I 6

ACCIDENT DU TRAVAIL

5Q 2

ACQUISITION DOMANIALE

1M 4-5; 1N 1; 1O 14; 7W 1-4; 10W 5

ADMINISTRATION COMMUNALE

1W 29-31; 1W E1 - 1WE 8; 2D 2-4; 3D 3-4

AGENT NON TITULAIRE

1WE 12; 2K 1-2; 6W 12-18

AGRICULTURE

3F 1; 5Q 2 - 5Q 6

AIDE MEDICALE

5Q 3

AIDE SOCIALE

1Q 5; 5Q 1 - 5Q 3-4; 5Q 6

AIRE DE JEU

1WE 36

Aires (quartier des)

9W 13

ALIENATION DOMANIALE

1N 1; 7W 1-4; 10W 4-9

AMENAGEMENT FONCIER

10W 1-3; T 3

ANIMAL NUISIBLE

1WE 10

ASA de l'amenée d'eau du hameau de Ceps

1O 20

ASA du chemin d'exploitation d'Escagnès

1O 11

ASA du chemin de Ceps

1O 10

ASA du chemin de la Razègue

1O 12

ASA du chemin de Mansou à Escagnès

1O 8

ASA du chemin de Merly à Escagnès

1O 9

ASSISTANCE MATERNELLE

5Q 5

ASSOCIATION

1WE 52; 2I 2; 12W 7-8

Auriac (immeuble)

7W 17

Ayrolle (chemin de l')

8W 6

BARRAGE HYDROELECTRIQUE

3O 1; 8W 17

Barry (immeuble du)

7W 18

Barry (rue du)

9W 13

BAUX RURAUX

1K 15; 4W 12

BIENS COMMUNAUX

2O 4

CADASTRE

1G 1-22; 1WE 32; 5W 31-35

CALAMITE AGRICOLE

2W 15-16; 3F 6

Campescal (chemin de)

9W 11

CAMPING CARAVANING

1M 5

Campotel

1WE 27; 7W 11-13; 12W 3

CARRIERE

2O 1

CASERNE

7W 10

CATASTROPHE NATURELLE

2W 15-16; 3F 6; 8W 7

CENTRE VILLE

10W 10

Ceps (hameau de)

1M 7; 1O 15 - 1O 20; 2M 3; 4M 2

CHAMBRE CONSULAIRE

1K 12-14; 4W 12

CHASSE

1I 2; 2W 10

CHEMIN DE RANDONNEE

1WE 32; 12W 1

CIMETIERE

1O 7; 2M 2-4

Clos des Orangers (lotissement le)

10W 18

Collectif Agricole pour le Développement et l'Environnement

12W 2

Comité cantonal de ravitaillement d'Olargues

4H 4

Comité d'entraide aux mobilisés de Roquebrun

4H 3

Comité départemental d'aide aux combattants d'Indochine

4H 7

COMMEMORATION

1M 2

COMMERCE

1I 1

COMPAGNIE D'ASSURANCES

1WE 6-7; 4D 1

COMPTABILITE PUBLIQUE

1L 4-9; 1O 1-2; 1O 8-11; 1O 20; 1WE 14-26; 5W 21-29

CONSCRIPTION

1H 1-2; 1WE 3; 2W 8

CONSEIL MUNICIPAL

1W 1-23; 1W E32; 1D 1-6

CONSEILLER MUNICIPAL

3F 2

CONSTRUCTION

11W 1-48; T 1-2; T 5-9

CONTENTIEUX ADMINISTRATIF

1W 26-28; 4D 2

Côte (chemin de la)

8W 6

COURS D'EAU

1WE 45; 3O 2; 9W 19

DECES

3W 1-4; E 1-10

DEFRICHEMENT

10W 11

DEMOLITION

1O 7; 5I 1-3

DEPARTEMENT

4W 10

DEPENSE D'INVESTISSEMENT

2L 1-4

DEPENSE DE FONCTIONNEMENT

2L 1-3; 2L 5-6

DEPORTE

4H 5

DISTINCTION HONORIFIQUE

1W 25

DISTRIBUTION ELECTRIQUE

1WE 14 - 1WE 37-38; 2O 3-8; 8W 9-14; 8W 16

DISTRIBUTION POSTALE

3G 1

EAU PLUVIALE

1O 6

EAU POTABLE

1O 13-18; 1O 20; 9W 1-2; 9W 18

EAU SOUTERRAINE

1WE 41-42; 9W 1

ECLAIRAGE PUBLIC

2O 3-4; 8W 15

ECOLE

1M 7; 1WE 27; 4M 1-3; 7W 8 - 7W 19

ECONOMIE D'ENERGIE

8W 16

Eglise (chemin de l')

8W 6

Eglise (place de l')

1WE 36; 8W 3

Eglise (Roquebrun)

2M 1; 2R 1; 7W 23-24

ELECTION CANTONALE

1K 9; 4W 9

ELECTION EUROPEENNE

1K 4; 4W 3

ELECTION LEGISLATIVE

1K 8; 4W 6

ELECTION MUNICIPALE

1K 11; 4W 11

ELECTION POLITIQUE

1K 1-9; 1K 11; 1WE 5; 4W 1-11

ELECTION PRESIDENTIELLE

1K 6; 4W 5

ELECTION PROFESSIONNELLE

1K 11-16; 4W 12

ELECTION REGIONALE

4W 8

ELECTION SENATORIALE

1K 7; 4W 7

ELECTION SOCIALE

1K 17

ENERGIE SOLAIRE

8W 13

ENSEIGNEMENT PUBLIC

1R 1

EQUIPEMENT

3D 1

EQUIPEMENT SOCIO CULTUREL

7W 15

Escagnès (hameau d')

1M 7; 1O 16; 1WE 44; 2M 4; 3O 2; 4M 3; 9W 14-15

Escagnès (place d')

8W 3

Escougoussou (hameau d')

9W 2

ESPACE VERT

8W 5; 12W 2

Esplanade

8W 3

ETABLISSEMENT RECEVANT DU PUBLIC

1I 1

ETAT CIVIL

1WE 2 - 1WE 32; 3W 1; E 10

ETRANGER

1WE 4; 2I 1

EXPLOITATION MINIERE

2O 1

FETE

12W 5-6

FINANCES COMMUNALES

1L 1-9; 5W 1-20; C 1

FINANCES LOCALES

1Q 3-4

FONCTIONNAIRE TERRITORIAL

2K 1-2; 6W 1-11

FORET

1K 16

Four (place du)

1WE 36; 8W 4

FOYER

1M 3

Frigoulet (quartier du)

9W 11

Garenne (chemin de)

8W 6

Garrigas (terrasses)

1WE 46; 10W 13

Garrigue (place)

8W 3

GITE RURAL

1M 7; 7W 14 - 7W 18

GUERRE

4H 1-7

HABITAT INSALUBRE

2W 17; 5I 1-3

Hangar

7W 31

HOTEL DE VILLE

1WE 28-29; 4M 1; 7W 7

HYGIENE

5I 5

IMPOTS LOCAUX

1G 22-23; 5W 30

INCENDIE

1WE 11

INDEPENDANCE

4H 7

INSTALLATION CLASSEE

1WE 39-40; 2W 18; 5I 4

INSTALLATION SPORTIVE

1M 4-6; 7W 29-30

Jardin méditerranéen

1WE 36; 8W 5; 12W 2

JUSTICE

6W 18

Laurenque (hameau de)

1O 18; 9W 13

Lebeau (Marthe)

1S 1

LIMITE ELECTORALE

1K 1

LOGEMENT

7W 19

LOTISSEMENT

10W 18

LOYER IMMOBILIER

1WE 9; 7W 5 - 7W 19

Mailhac (chemin de)

8W 2

MAIRE

2W 1-6; 2D 1

Mairie (place de)

1WE 36

MALADE MENTAL

3Q 1

MANIFESTATION ANTIRELIGIEUSE

6P 1

MANIFESTATION CULTURELLE

12W 5-6

MANIFESTATION SPORTIVE

12W 5-6

MARIAGE

3W 1-4; E 1-10

MEDECINE VETERINAIRE

5I 6

MILITAIRE

5Q 1

MONUMENT HISTORIQUE

2R 1

Mouillou (lieu-dit le)

10W 11

Moulin

8W 3

NAISSANCE

3W 1-4; E 1-10

Office du tourisme intercommunal

1WE 51; 12W 4

Olivettes (chemin les)

8W 6

Olivettes (espace vert les)

8W 3

Olivettes (quartier des)

9W 11

Olivettes Hautes (secteur)

10W 12

OPERATION D'URBANISME

1WE 46; 10W 10-14

Orb (fleuve)

1WE 45; 3O 2; 9W 12

ORDURES MENAGERES

1WE 25-26

ORGANISME DE SECURITE SOCIALE

1K 17

OUVRAGE D'ART

7W 28

PATRIMOINE CULTUREL

1WE 32; 3D 2; 12W 1

PLACE PUBLIQUE

1O 7; 1WE 36; 8W 3-4; 10W 10

Place Vieille

8W 3

POLICE MUNICIPALE

1I 3

POPULATION

2W 7

Porte de la Tour

1WE 35; 7W 27

POSTE

1M 1; 1WE 30-31; 7W 9 - 7W 20-21

PRISONNIER DE GUERRE

4H 5-6

PRODUCTION ELECTRIQUE

1WE 39-40; 3O 1; 8W 17

PROPRIETE PUBLIQUE

1N 1; 1WE 9; 7W 1-5

PRUD'HOMME

1K 11; 4W 12

PUBLICATION INTERNE

1W 24

RAVITAILLEMENT

4H 4

RECENSEMENT DE POPULATION

1F 1; 1WE 2

REFERENDUM

1K 5; 4W 4

REFUGIE DE GUERRE

4H 2

REMUNERATION

1WE 12; 2K 1; 2L 5-6; 6W 19-32

REQUISITIONS MILITAIRES

2H 1; 4H 4

RESEAU ROUTIER

1O 1-6; 1O 8-12

Rieublou (chemin de)

8W 6

Rieublou (vallon)

1WE 46; 10W 14

Roquegrosse (place de)

1WE 36; 8W 4

Rôtissoire (place de la)

1WE 36; 8W 4

ROUTE DEPARTEMENTALE

8W 1

Rouvinio (hameau de)

1O 17; 9W 13

Saint-Jean (chemin de)

8W 2

Saint-Poncien (chapelle)

1WE 27; 7W 22

Salle d'exposition de produits régionaux

1M 8

SALLE DES FETES

7W 16

SAPEUR POMPIER

2W 9

SECURITE SOCIALE

4W 12

SERVITUDE

7W 6

SINISTRE

1WE 7

SOCIETE MUTUALISTE

1K 17; 4W 12

SPORT

12W 1

Station d'épuration

9W 17

STRUCTURE COMMUNALE D'AIDE SOCIALE

1Q 1-5

Syndicat intercommunal de ramassage scolaire du CEG de Cessenon

1R 2

TELECOMMUNICATIONS

1WE 13; 2O 2; 8W 18

TELEDIFFUSION

8W 18

Tour du guet

1WE 33-34; 2R 1; 7W 25-26

TOURISME

1WE 50; 12W 1

TRAITEMENT DES EAUX USEES

1WE 43-44; 9W 3-17

TRANSPORT SCOLAIRE

1R 2

URBANISME

1WE 48; 10W 19; 11W 1-48; T 1-9

VIE PUBLIQUE

1W 29

Vieille (rue)

8W 4

Vieussan (commune de)

2O 1

VITICULTURE

1WE 46; 2W 11-14; 3F 2-5; 10W 11 - 10W 13-14

VOIE COMMUNALE

1WE 36 - 1WE 49; 8W 2 - 8W 6-8

WC publics

1O 19

ZONE D'AMENAGEMENT

1WE 47; 10W 15-17

TABLE DES ABREVIATIONS

A	Autoroute
ANIL	Agence Nationale pour l'Information et le Logement
ANPE	Agence Nationale Pour l'Emploi
AOC	Appellation d'Origine Contrôlée
APD	Avant-Projet Définitif
APS	Avant-Projet Sommaire
ASA	Association Syndicale Autorisée
ASSEDIC	ASSociation pour l'Emploi Dans l'Industrie et le Commerce
BAS	Bureau d'Aide Sociale
CADA	Commission d'Accès aux Documents Administratifs
CADE	Collectif Agricole pour le Développement et l'Environnement
CAF	Caisse d'Allocation Familiale
CAP	Commission Administrative Paritaire
CCAP	Cahier des Clauses Administratives Particulières
CCAS	Centre Communal d'Action Sociale
CCTP	Cahier des Clauses Techniques Particulières
CD	Chemin Départemental
CEC	Contrat Emploi Consolidé
CEE	Communauté Economique Européenne
CES	Contrat Emploi Solidarité ou Collège d'Enseignement Secondaire
CFDT	Confédération Française Démocratique du Travail
CFTC	Confédération Française des Travailleurs Chrétiens
CGT	Confédération Générale du Travail
CIC	Chemin d'Intérêt Commun
CNFPT	Centre National de la Fonction Publique Territoriale
CNIL	Commission Nationale Informatique et Libertés
CNRACL	Caisse Nationale de Retraite des Agents des Collectivités Locales
COTOREP	COMmission Technique d'Orientations et de REclassement Professionnel
CPA	Cessation Progressive d'Activité
CPAM	Caisse Primaire d'Assurance Maladie
CR	Chemin Rural
CRC	Chambre Régionale des Comptes
CSG	Contribution Sociale Généralisée
CTP	Comité Technique Paritaire
CU	Certificat d'Urbanisme
CVO	Chemin Vicinal Ordinaire
DADS	Déclaration Annuelle des Données Sociales
DCE	Dossier de Consultation des Entreprises
DOE	Dossier des Ouvrages Exécutés
DDAF	Direction Départementale de l'Agriculture et des Forêts
DDASS	Direction Départementale de l'Action Sanitaire et Sociale
DDE	Direction Départementale de l'Equipement
DDT	Direction Départementale du Travail
DIA	Déclaration d'Intention d'Aliéner

DPU	Droit de Prémption Urbain
DRAC	Direction Régionale des Affaires Culturelles
DT	Déclaration de Travaux
EDF	Electricité De France
EPS	Eductions Physique et Sportive
GDF	Gaz De France
HLM	Habitat à Loyer Modéré
IGN	Institut National Géographique
INSEE	Institut National de la Statistique et des Etudes Economiques
IRCANTEC	Institution de Retraites des Collectivités, des Agents Non Titulaires de l'Etat et des Collectivités
JO	Journal Officiel
MSA	Mutualité Sociale Agricole
OMS	Office Municipal des Sports
OPAH	Opération Programmée d'Amélioration de l'Habitat
OPHLM	Office Public de l'Habitat à Loyer Modéré
ORSEC	Organisation Régionale des SECours
ORTF	Organisation de la Radio et de la Télévision Française
PACS	PActe Civil de Solidarité
PAZ	Plan d'Aménagement de Zone
PDUC	Plan Directeur d'Urbanisme Communal
PDUI	Plan Directeur d'Urbanisme Intercommunal
PIG	Programme d'Intérêt Général
PIL	Plan d'Insertion Locale
PMI	Protection Maternelle Infantile
POS	Plan d'Occupation des Sols
PSD	Prestation Spécifique Dépendance
PREFON	PREt aux FONctionnaires
PTT	Postes, Télégraphe, Téléphone
PUD	Plan d'Urbanisme Directeur
RD	Route Départementale
RMI	Revenu Minimum d'Insertion
RN	Route Nationale
RU	Renseignement d'Urbanisme
SACEM	Société civile des Auteurs, Compositeurs et Editeurs de Musique
SADH	Société d'Aménagement du Département de l'Hérault
SARL	Société A Responsabilité Limité
SCI	Société Civile Immobilière
SDAU	Schéma Directeur d'Aménagement et d'Urbanisme
SDEI	Société de Distribution d'Eau Intercommunale
SEM	Société d'Economie Mixte
SIAE	Syndicat Intercommunal d'Adduction d'Eau
SIEP	Syndicat Intercommunal des Eaux Pluviales
SIVOM	Syndicat Intercommunal à VOcation Multiple
SIVU	Syndicat Intercommunal à Vocation Unique
SNCF	Société Nationale des Chemins de fer Français
SPA	Société Protectrice des Animaux

TDS	Transfert des Données Sociales
TUC	Travail d'Utilité Collective
TVA	Taxe sur la Valeur Ajoutée
URSSAF	Union de Recouvrement des cotisations de Sécurité Sociale et d'Allocations Familiales
VC	Voie Communale
ZI	Zone Industrielle
ZAC	Zone d'Aménagement Concerté
ZAD	Zone d'Aménagement Différé
ZAE	Zone d'Activité Economique
ZEP	Zone d'Education Prioritaire
ZIF	Zone d'Intervention Foncière
ZPPAUP	Zone de Protection du Patrimoine Architectural Urbain et du Paysage
ZUP	Zone à Urbaniser en Priorité

TABLE DES ILLUSTRATIONS

	PAGE
ARRETE DU MAIRE CONTRE LE GRAPPILLAGE, 8 SEPTEMBRE 1920 (2D1).....	18
AUTORISATION DU MARIAGE ENTRE BEAUX-FRERES ET BELLES-SŒURS, 7 JUILLET 1914 (E10)	21
LETTRE DE DEMISSION D'UN CONSEILLER MUNICIPAL, 1963 (3F2).....	23
DEMANDE DE LAISSEZ-PASSER PENDANT LA SECONDE GUERRE MONDIALE (4H2).....	28
ASSIGNATION A RESIDENCE D'UN RESSORTISSANT JUIF POLONAIS, 13 DECEMBRE 1941 (4H2)	29
FICHE INDIVIDUELLE D'UN RESSORTISSANT ITALIEN, 30 AOUT 1939 (2I1)	32
FACTURES D'ARTISANS ROQUEBRUNAIS DES ANNEES 1910 (2L1)	37
PLAN DE CONSTRUCTION DU FOYER DES CAMPAGNES, VERS 1932 (1M3)	39
AFFICHE PUBLICITAIRE SUR LES BIENFAITS DE L'EAU (1O13).....	44
CARTE D'ELECTRIFICATION DE LA COMMUNE, 1934 (2O3)	46

TABLE DES MATIERES

	PAGE
SOMMAIRE	1
INTRODUCTION	3
PRESENTATION DU FONDS	7
PLAN DE CLASSEMENT	13
SERIES MODERNES (ARCHIVES DE 1790 A 1982).....	15
C. BIBLIOTHEQUE ADMINISTRATIVE	17
D. ADMINISTRATION GENERALE DE LA COMMUNE	17
E. ETAT CIVIL.....	19
F. POPULATION, ECONOMIE SOCIALE, STATISTIQUE.....	22
G. CONTRIBUTIONS, ADMINISTRATIONS FINANCIERES	24
H. AFFAIRES MILITAIRES.....	27
I. POLICE, HYGIENE PUBLIQUE, JUSTICE	30
K. ELECTIONS ET PERSONNEL	33
L. FINANCES DE LA COMMUNE	33
M. EDIFICES COMMUNAUX, MONUMENTS ET ETABLISSEMENTS PUBLICS	38
N. BIENS COMMUNAUX, TERRES, BOIS, EAUX	41
O. TRAVAUX PUBLICS, VOIRIE, MOYENS DE TRANSPORTS, REGIME DES EAUX	41
Q. ASSISTANCE ET PREVOYANCE	47
R. INSTRUCTION PUBLIQUE, SCIENCES, LETTRES ET ARTS	49
S. PIECES NE RENTRANT PAS DANS LES AUTRES SERIES	50
T. URBANISME.....	50
VERSEMENTS CONTEMPORAINS W (ARCHIVES POSTERIEURES A 1982)	51
1 W. ADMINISTRATION COMMUNALE	53
2 W. ADMINISTRATION GENERALE	56
3 W. ETAT CIVIL	58
4 W. ELECTIONS.....	58
5 W. FINANCES ET COMPTABILITE	61

6 W. PERSONNEL COMMUNAL	64
7 W. BIENS COMMUNAUX.....	70
8 W. VOIRIE ET RESEAUX.....	75
9 W. ASSAINISSEMENT ET EAU POTABLE	78
10 W. URBANISME.....	80
11 W. AUTORISATIONS D'OCCUPATION DU SOL	82
12 W. TOURISME ET CULTURE	85
INDEX	87
TABLE DES ABREVIATIONS	101
TABLE DES ILLUSTRATIONS	105
TABLE DES MATIERES.....	107